



INCOREX

COLLANTE RASANTE PER BLOCCHI E PANNELLI CELLULARI BASE CEMENTO/CALCE AUTOCLAVATI.

TIPO: YTONG - GASBETON - SIPOREX ECT. PRODOTTO PER ESTERNI ED INTERNI

CARATTERISTICHE

Il prodotto INCOREX è un premiscelato secco a base di cemento bianco Pt.I. 52,5 ad alta resistenza, sabbie con granulometria controllata, sostanze cellulose che ne regolano la lavorabilità, la plasticità, l'adesione, la traspirabilità. Può essere miscelato e applicato sia a mano che a macchina (con le comuni macchine intonacatrici presenti sul mercato PUTZ, dà non impastarsi o mescolarsi mai con molazze) aderisce stabilmente su qualsiasi fondo grazie alla propria formulazione purché privi di materiali incoerenti e/o antiadesivi.

DATI TECNICI

REAZIONE AL FUOCO	Classe A 1
GRANULOMETRIA MAX	< 0,8 mm
QUANTITA' D'ACQUA D'IMPASTO	20%
MASSA VOLUMICA PRODOTTO SECCO	1508 kg/m ³
TEMPO DI LAVORABILITA' E CORREZIONE	3, 5 ore
ASSORBIMENTO D'ACQUA	$c = 0,33 \text{ kg/mq} \cdot \text{min}^{0,5} - W1$
ADERENZA	0,30N/mm ²
PERMEABILITA' AL VAPORE ACQUEO	$\mu = 10,2$
MASSA VOLUMICA DELLA MALTA FRESCA	1612 kg/m ³
CONSISTENZA DELLA MALTA FRESCA	150 mm
CONDUCIBILITA' TERMICA/MASSA VOLUMICA	$= 0,66 \text{ W/mK}$
MASSA VOLUMICA MALTA INDURITA	1594 kg/m ³
RESISTENZA A COMPRESIONE	NPD
CONENUTO DI CLORURI	< 0,01 %
RESA	1,3 - 1,5 kg / mq

Questi valori derivano da prove di laboratorio in ambiente condizionato e possono essere sensibilmente modificati dalle condizioni di messa in opera. La Novapercol s.r.l. si riserva la facoltà di apportare modifiche tecniche, migliorative del prodotto senza darne alcun preavviso.



FORNITURA

Sacchi da: 30 Kg.
Resi su: Palletts
Tempi di conservazione: 3 mesi data confezionamento in luogo asciutto e ventilato.

CONFORMITÀ

Il prodotto rispetta la normativa europea EN 998-1

CAMPI D'IMPIEGO

- specifico per blocchi o pannelli in cemento cellulare espanso
- indicato anche per mano a finire per finiture di tipo civile

SCHEDA SICUREZZA

1) **INDIVIDUAZIONE DEI PERICOLI:** Non è un preparato pericoloso in base alle indicazioni della Dir.va CE 91/155. Il prodotto non necessita di etichettatura o contrassegni di pericolosità. Non è un prodotto classificato nocivo secondo la Dir.va CE 88/379. Il prodotto non è infiammabile. 2) **MISURE DI PRIMO SOCCORSO:** In caso di ingestione non somministrare alcuna sostanza senza consultare un medico. In caso di contatto con gli occhi lavare immediatamente con abbondante acqua. 3) **PROTEZIONE INDIVIDUALE:** Durante la miscelazione proteggere le vie respiratorie con mascherine antipolvere. L'addetto alla miscelazione con agitatore meccanico deve fare uso di otoprotettori. Proteggere le mani e gli occhi con guanti e occhiali antifortunistici. 4) **STABILITA' E REATTIVITA':** Non vi è formazione di sostanze di decomposizione pericolose. In condizioni normali il prodotto è stabile. Assenza di emissione di odori sgradevoli. 5) **ISTRUZIONI ECOLOGICHE:** Smaltimento del prodotto in discarica per rifiuti inerti di II Categoria di tipo A. Secondo buona regola non disperdere il prodotto e i contenitori nell'ambiente.

NOVAPERCOL

Per maggiori informazioni
www.novapercol.it o inviate una e-mail: info@novapercol.it



INCOREX

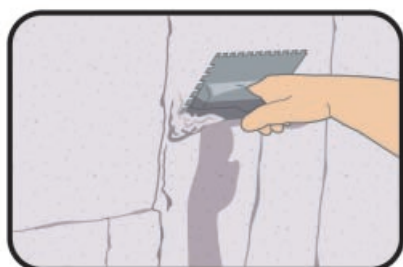
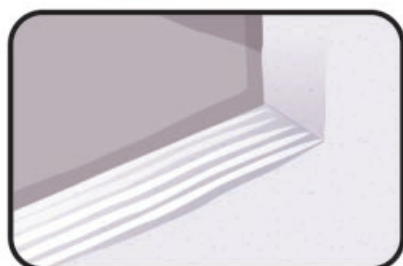
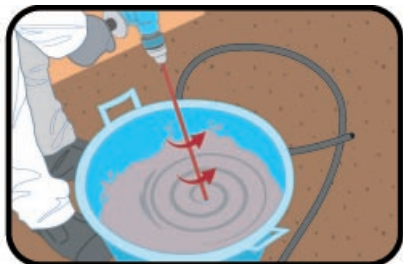


Per maggiori informazioni

www.novapercol.it o inviate una e-mail: info@novapercol.it

MODALITA' DI IMPIEGO

- I supporti devono essere esenti da materiali antiadesivi (cere, olii, disarmanti oleosi, siliconi vernici, pittura a calce, efflorescenze, acqua allo stato liquido, ghiaccio)
- E' assolutamente da evitare l'applicazione del rasante quando la temperatura ambientale è prossima allo 0°C e/o quando c'è il pericolo di gelate entro le 24 ore dalla sua messa al muro.
- Impastare con acqua pulita, verificare nel caso di applicazione a macchina il giusto rapporto acqua-materiale in modo da permettere di avere un impasto plastico e cremoso.
- Dopo l'applicazione è da evitare un asciugamento troppo rapido, gli ambienti chiusi vanno ventilati sino al suo completo tiraggio.
- Per avere finiture di tipo liscio si consiglia il nostro rasante RP3.



CICLO APPLICATIVO CONSIGLIATO

PREPARAZIONE APPLICAZIONE E POSA DEL PRODOTTO

- Si usa come un normale adesivo per la posa di elementi in cemento cellulare con spatola dentata.
- Il prodotto per la sua duplice utilizzazione è stato studiato e sviluppato per contenere al massimo il problema della fessurazione del collante tradizionale tra pannello e pannello in quanto il rapporto di resistenza tra i due materiali erano enormemente distanti e per poter rasare tali elementi con spessori molto contenuti in modo da non dover applicare un intonaco a spessore.
- Se mescolato a mano, necessita per avere tutte le caratteristiche sopra elencate di 10 minuti di riposo prima della stesura al muro.
- Stendere il prodotto in modo omogeneo con americana a due mani, quindi lavorarlo fino ad avere una finitura medio-fine, a questo punto si può lavorarlo con la spugna per avere una finitura di tipo esterno, oppure gli si applica sopra in nostro rasante RP3 per avere una finitura speculare fine.
- Non stendere il prodotto con spessori al di sotto dei 3 mm e non eccedere oltre i 6 mm.

La caratteristica predominante del RASIPO INCOREX è la lavorabilità, messa in evidenza anche dalla facilità con cui il prodotto viene steso alle pareti, facilità e finitura medio-fine che consente agli utilizzatori una più veloce finitura di tipo civile usando il rasante RP3.

INFORMAZIONI UTILI PER LA MESSA IN OPERA

Se mescolato a mano, necessita per avere tutte le caratteristiche sopra elencate di 10 minuti di riposo prima della stesura al muro

- Spessore minimo 3 mm
- Spessore massimo 6 mm
- **Teme il gelo:** temperatura consigliata per l'applicazione da + 5°C a +30°C

E' tassativamente sconsigliato l'uso su intonaci a base gesso o scagliola.



AVVERTENZE SUL PRODOTTO

NON IMPASTARE CON MOLAZZA - PRODOTTO AD ESCLUSIVO USO PROFESSIONALE

Le informazioni e le prescrizioni sopra riportate, pur corrispondendo alla nostra migliore esperienza, sono da ritenersi, in ogni caso, puramente indicative e dovranno essere confermate da esaurienti applicazioni pratiche; pertanto, prima di adoperare il prodotto, chi intende farne uso è tenuto a stabilire se esso sia o meno adatto all'impiego previsto e comunque si assume ogni responsabilità, che possa derivare dal suo uso.