



RASOGRIP 30

RASATURA MEDIA PER INTERNI ED ESTERNI PER SUPERFICI INASSORBENTI.

CARATTERISTICHE

Il RASOGRIP 30 è un prodotto premiscelato secco a base di cemento Bianco-Grigio P.t.I. 52,5, ad alta resistenza, sabbie con granulometria controllata, sostanze cellulosiche che ne regolano la lavorabilità, la plasticità, l'adesione. Può essere miscelato a mano aderisce stabilmente su qualsiasi fondo inassorbente, leggermente irregolare (massimo 5 mm), grazie alla propria formulazione tecnologicamente avanzata. Il prodotto è idoneo a ricevere finiture e/o pitture di ogni genere: calce, silicati e silossanici.

DATI TECNICI

GRANULOMETRIA MAX	< 0,8 mm
QUANTITA' D'ACQUA D'IMPASTO	20%
MASSA VOLUMICA PRODOTTO SECCO	—
TEMPO DI LAVORABILITA' E CORREZIONE	3 ore
ASSORBIMENTO D'ACQUA	—
ADESIONE	1,8 N / mm ²
PERMEABILITA' AL VAPORE ACQUEO	—
MASSA VOLUMICA DELLA MALTA FRESCA	—
CONSISTENZA DELLA MALTA FRESCA	—
CONDUCIBILITA' TERMICA/MASSA VOLUMICA	—
MASSA VOLUMICA MALTA INDURITA	1,7 kg / lt
RESISTENZA A COMPRESIONE	34 N / mm ²
RESISTENZA ALLA FLESSIONE	11 N / mm ²
RESA	1,7 - 2 kg / mq / mm

Questi valori derivano da prove di laboratorio in ambiente condizionato e possono essere sensibilmente modificati dalle condizioni di messa in opera. La Novapercol s.r.l. si riserva la facoltà di apportare modifiche tecniche, migliorative del prodotto senza darne alcun preavviso.



FORNITURA

Sacchi da: 25 Kg.
Resi su: Pallets
Tempi di conservazione: 3 mesi data confezionamento in luogo asciutto e ventilato.

CONFORMITÀ

Il prodotto rispetta la normativa europea EN 998-1

CAMPI D'IMPIEGO

Viene comunemente utilizzato per:

- Intonaci a cemento anche se verniciati
- Rivestimenti plastici ben ancorati
- Legno - cemento
- Rivestimenti in mosaico

SCHEDA SICUREZZA

1) INDIVIDUAZIONE DEI PERICOLI: Non è un preparato pericoloso in base alle indicazioni della Dir.va CE 91/155. Il prodotto non necessita di etichettatura o contrassegni di pericolosità. Non è un prodotto classificato nocivo secondo la Dir.va CE 88/379. Il prodotto non è infiammabile. **2) MISURE DI PRIMO SOCCORSO:** In caso di ingestione non somministrare alcuna sostanza senza consultare un medico. In caso di contatto con gli occhi lavare immediatamente con abbondante acqua. **3) PROTEZIONE INDIVIDUALE:** Durante la miscelazione proteggere le vie respiratorie con mascherine antipolvere. L'addetto alla miscelazione con agitatore meccanico deve fare uso di otoprotettori. Proteggere le mani e gli occhi con guanti e occhiali antifortunistici. **4) STABILITÀ E REATTIVITÀ:** Non vi è formazione di sostanze di decomposizione pericolose. In condizioni normali il prodotto è stabile. Assenza di emissione di odori sgradevoli. **5) ISTRUZIONI ECOLOGICHE:** Smaltimento del prodotto in discarica per rifiuti inerti di II Categoria di tipo A. Secondo buona regola non disperdere il prodotto e i contenitori nell'ambiente.

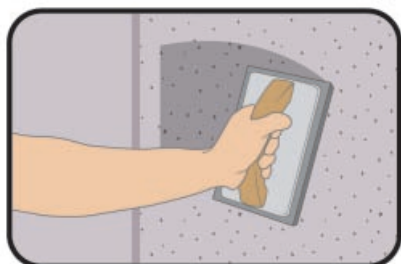
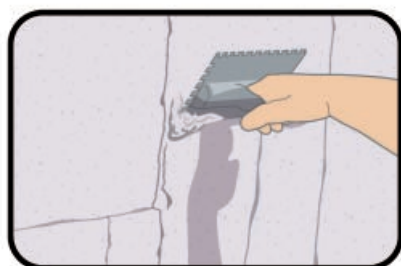
NOVAPERCOL

Per maggiori informazioni
www.novapercol.it o inviate una e-mail: info@novapercol.it



MODALITA' DI IMPIEGO

- E' assolutamente da evitare l'applicazione del rasante quando la temperatura ambientale è prossima allo 0°C e/o quando c'è il pericolo di gelate entro le 24 ore dalla sua messa al muro.



CICLO APPLICATIVO CONSIGLIATO

PREPARAZIONE APPLICAZIONE E POSA DEL PRODOTTO

Il rasante medio RASOGRIP 30 se mescolato a mano, necessita per avere tutte le caratteristiche sopra elencate di 10 minuti di riposo prima della stesura al muro.

- Stendere il prodotto in modo omogeneo con americana a due mani, quindi lavorarlo fino ad avere una finitura medio-fine, a questo punto si può lavorarlo con la spugna per avere una finitura di tipo esterno.
- Non stendere il prodotto con spessori al di sotto di 3 mm. e non eccedere oltre i 6 mm. La caratteristica predominante del RASOGRIP 30 è la lavorabilità, messa in evidenza anche dalla facilità con cui il prodotto viene steso alle pareti, facilità e finitura medio-fine.
- Il RASOGRIP 30 viene comunemente usato su tutti i tipi di supporti inassorbenti, esclusi gli intonaci a base di gesso.

INFORMAZIONI UTILI PER LA MESSA IN OPERA

- Il rasante medio RASOGRIP 30 se mescolato a mano, necessita per avere tutte le caratteristiche sopra elencate di 10 minuti di riposo prima della stesura al muro
 - **Teme il gelo:** temperatura di applicazione da +5°C a +30°C
 - Colore Bianco - Grigio
 - Spessore minimo 3 mm
- E' tassativamente sconsigliato l'uso su intonaci a base gesso o scagliola.



AVVERTENZE SUL PRODOTTO

NON IMPASTARE CON MOLAZZA - PRODOTTO AD ESCLUSIVO USO PROFESSIONALE

Le informazioni e le prescrizioni sopra riportate, pur corrispondendo alla nostra migliore esperienza, sono da ritenersi, in ogni caso, puramente indicative e dovranno essere confermate da esaurienti applicazioni pratiche; pertanto, prima di adoperare il prodotto, chi intende farne uso è tenuto a stabilire se esso sia o meno adatto all'impiego previsto e comunque si assume ogni responsabilità, che possa derivare dal suo uso.