

2025

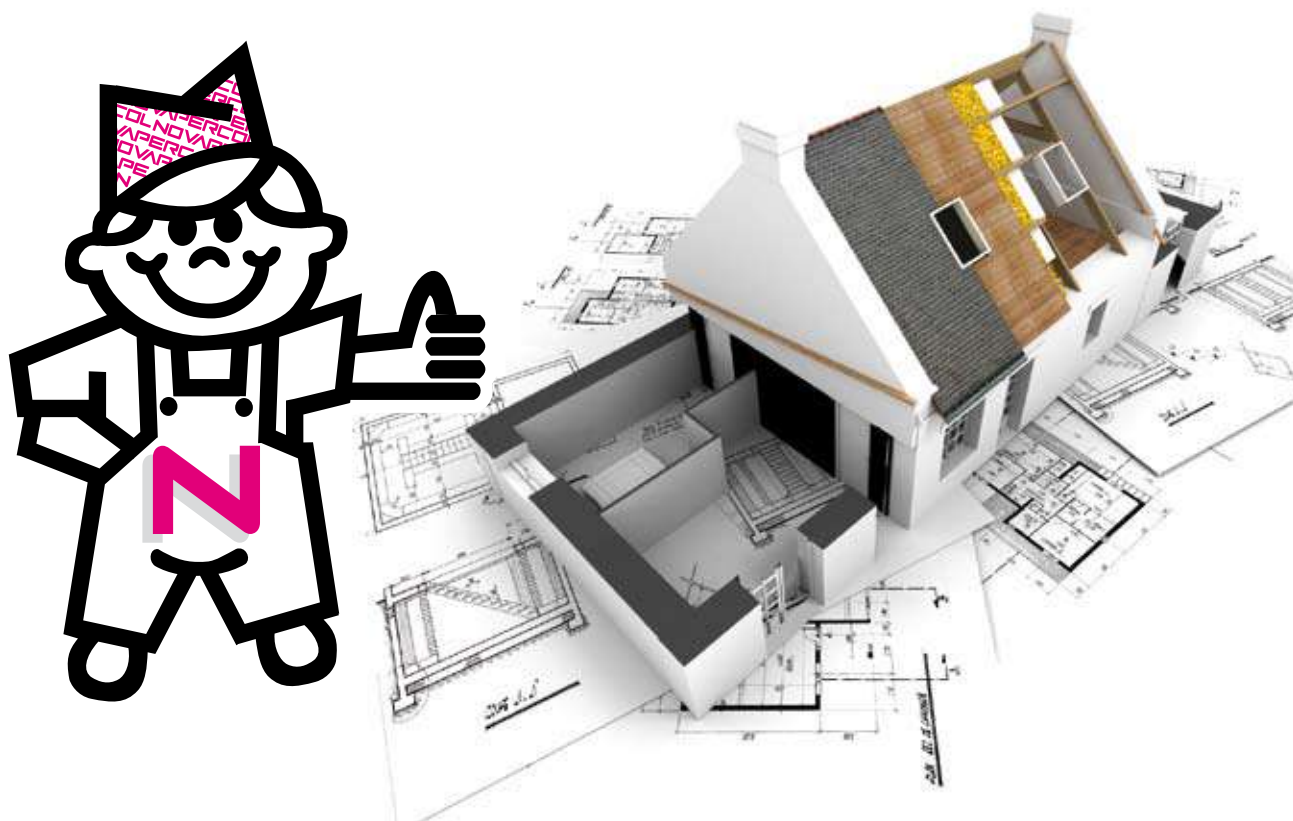
TUTTI I NOSTRI
PRODOTTI
SONO A BASE
CEMENTO P.I.
52.5 R

LISTINO PREZZI PRODOTTI



NOVA PER COL

PREMISCELATI MALTE TECNICHE
PRODOTTI PER L'EDILIZIA



I MIGLIORI SI RICONOSCONO DAI RISULTATI

Sappiamo di non essere gli unici, ma sicuramente ci impegniamo per essere tra i migliori, come il nostro personale del reparto tecnico a vostra disposizione per **consigliarvi** e darvi **soluzioni** sul corretto utilizzo dei nostri prodotti.

NOVAPERCOL

info

Tel. 0776/510861

Info@novapercol.it - www.novapercol.it



Chi Siamo

La storia della Novapercol affonda le sue radici nei primi anni '60 con l'attività di estrazione nella cava ad Alvito di proprietà della Ditta Mario Persichetti. Fin dal 1960 infatti, con una conduzione dapprima personale trasformata in seguito a carattere familiare, la Ditta Mario Persichetti getta le basi per la produzione di sabbie per stucchi che allora rappresentavano una risposta innovativa e alternativa alla necessità di finitura di tipo civile con intonaci tradizionali.

Nel 1982 viene costituita la PERCOL snc, in risposta alla necessità di un primo ampliamento dell'azienda a seguito delle mutate esigenze di mercato che comportano la ricerca e sviluppo di nuovi prodotti.

Nei primi anni '90 nasce la NOVAPERCOL srl. Con uno stabilimento tecnologicamente avanzato ed una posizione strategica a livello territoriale l'azienda è in grado di rispondere alle crescenti richieste produttive e qualitative del mercato edilizio.



1960



L'esperienza accumulata negli anni ci permette oggi di offrire prodotti qualitativi come le malte premiscelate per l'edilizia, e soluzioni specifiche alle diverse esigenze tecniche dei cantieri. Le tecnologie impiegate nelle nuove linee di produzione installate nel 2008, unite al forte impegno per il miglioramento e l'evoluzione dei componenti nei prodotti sviluppati e perfezionati grazie al continuo rapporto con applicatori e progettisti, e una costante collaborazione con laboratori di ricerca ci permettono di essere oggi un'azienda all'avanguardia nel settore con una forte propensione alla qualità e all'innovazione.

Un impegno sempre più orientato all'attenzione e rispetto per l'ambiente attraverso la produzione di prodotti, come la nostra linea Novacalcis, idonei per la Bioedilizia e all'utilizzo di energia rinnovabile per la produzione grazie all'installazione di pannelli fotovoltaici sui nostri capannoni.



'90  NOVAPERCOL



NOVAPERCOL

www.novapercol.it

ti aiuta a costruire
nel terzo millennio
con prodotti eco-sostenibili
per il mondo di domani.



Dietro ogni sfida c'è una grande opportunità:
"quella di migliorarsi".

Affrontare, insieme a Voi, il mondo dell'edilizia
che cambia per la NOVAPERCOL vuol dire mettere in
campo tecnologia, capacità ed esperienza.

*Non siamo gli unici, ma
ci impegnamo per essere tra i migliori.*



UTILIZZIAMO
ENERGIA DA FOTOVOLTAICO
AUTOPRODOTTA

2025



Un futuro sostenibile per la nostra azienda e per il pianeta

Negli ultimi anni, la consapevolezza ambientale è diventata un valore imprescindibile per ogni attività imprenditoriale. Anche noi abbiamo deciso di fare la nostra parte, convinti che il progresso debba sempre andare di pari passo con il rispetto per l'ambiente. È con questa visione che abbiamo intrapreso un importante investimento: la costruzione di un parco fotovoltaico.

Questo progetto rappresenta un passo concreto verso un modello produttivo più sostenibile. **Grazie all'energia solare**, una risorsa pulita e inesauribile, **possiamo alimentare parte dei nostri processi produttivi riducendo sensibilmente le emissioni di CO₂** e limitando il nostro impatto sull'ambiente.

Prodotti eco-sostenibili

Ma non ci fermiamo qui: il nostro obiettivo è continuare a innovare, esplorando **soluzioni sempre più rispettose dell'ecosistema** che ci circonda come la scelta del **Carbonato di Calcio**, elemento primario nella produzione dei nostri prodotti, proveniente rigorosamente da **filiera di riciclo e certificato da ABICert** [certificato di conformità N. CRS006].



Questo listino non è soltanto un catalogo dei nostri prodotti, ma anche **una testimonianza del nostro impegno per un futuro migliore**. Crediamo che ogni scelta conti e che, insieme, possiamo costruire un domani più green, più sostenibile, più consapevole.



RENOVA-PERCOL CRM SYSTEM

|33|66|99

"Intonaci Armati di Nuova Generazione: L'Innovazione per la Ricostruzione e il Consolidamento Strutturale"

Scopri i nuovi materiali innovativi per il rinforzo strutturale per il recupero e la riqualificazione degli edifici esistenti in Italia! Grazie alla tecnologia CRM (Composite Reinforced Mortar), il settore dei sistemi di rinforzo murale è sempre più una valida e irrinunciabile alternativa alla più tradizionale tecnica dell'intonaco armato.



RETE RP NET

I sistemi RENOVA PERCOL CRM SYSTEM sono intonaci armati composti da malte strutturali e reti preformate in fibra di vetro leggero (GFRP), che offrono una soluzione avanzata rispetto ai tradizionali metodi di rinforzo. Questi sistemi migliorano le proprietà meccaniche della muratura, aumentando la sua resistenza e durabilità.

Adatti per il **miglioramento sismico di edifici storici e la riqualificazione di murature degradate**, i sistemi CRM sono più leggeri e flessibili rispetto alle tecniche convenzionali. Inoltre, essendo privi di componenti metalliche, non presentano problemi di corrosione.

Le reti in fibra di vetro leggera dei sistemi RENOVA PERCOL CRM SYSTEM offrono un'elevata resistenza e sono fondamentali per il confinamento degli elementi da rinforzare. Realizzate con fibre di vetro resistenti

agli agenti chimici e dotate di connettori anch'essi in fibra di vetro, assicurano un collegamento sicuro tra l'intonaco armato e l'elemento murario

Sia le reti che i connettori dei sistemi RENOVA PERCOL CRM SYSTEM sono realizzati in materiali leggeri, facili da movimentare nei cantieri e nell'applicazione. Essendo in fibra di vetro sono dielettrici (non conducono corrente elettrica), non soggetti a corrosione o invecchiamento o deperimento.



NOVAPERCOL

Inoltre grazie alla loro conformazione sono caratterizzate da una ottima aderenza alla malta con cui vengono applicati come la nostra **CUMALTA ST**. Approvati secondo le normative vigenti, i sistemi CRM sono qualificati per il consolidamento strutturale secondo le Linee Guida del DPCSLPP n.292/2019 e n.117/2020.

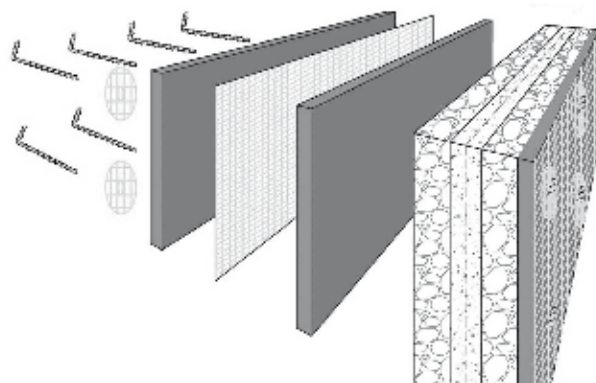
Scegli l'innovazione per la tua prossima opera di recupero e riqualificazione.

Con i sistemi **RENOVA PERCOL CRM SYSTEM**, garantisci la solidità e la durabilità della tua struttura senza compromessi.

Contattaci per maggiori informazioni sul sistema!

Tel. +39 0776/510861

Email: novapercol@virgilio



Stratigrafia intonaco armato con crm system

I COMPONENTI

RENOVA-PERCOL CRM SYSTEM

Il sistema è composto da:

- RP NET 33/66/99
- RP CONNECTOR 6/8
- RP ANGLE 33/66/99
- RP FAZZOLETTO
- ANCORANTE CHIMICO
- NOVACALCIS CUMALTA ST





PRODOTTI INNOVATIVI

NOVAPERCOL



ATHERMO³³³ RIENTRA TRA I PRODOTTI CHE BENEFICIANO DEI CONTRIBUTI STATALI PER: BONUS FACCIATE - SISMA BONUS - SUPERBONUS 110%

ATHERMO 333

PITTURA TERMICA AD ALTA RIFLETTANZA
A BASE AEROGEL



La pittura termica ATHERMO 333, oltre a mantenere inalterate tutte le caratteristiche di traspirabilità, basso assorbimento capillare d'acqua, resistenza agli agenti atmosferici e tenuta ai raggi UV, è stata studiata per avere una elevata capacità di riflettere l'irradiazione solare incidente e contemporaneamente una elevata emissività termica anche per il freddo. In breve si traduce nella capacità, una volta applicata, di riflettere la maggior parte dell'irradiazione solare incidente mantenendo una bassa temperatura superficiale anche sotto irraggiamento solare diretto e d'inverno, isolare dal freddo.

Aerogel una particella nanotecnologica composta per il 98% d'aria.

L'Aerogel è la sostanza solida più leggera esistente al mondo insieme al grafene, essendo **composta per il 98% di aria e per il 2% di silice amorfa**, la principale componente del vetro. L'Aerogel è un tipo di silice sinteticamente amorfo che si distingue dal silicio cristallino. Il silice sinteticamente amorfo non ha nessun effetto sulla salute – così come dichiarato dalla OECD (*United Nation's Organization for Economic Cooperation and Development*) – rispetto al silicio cristallino che può causare malattie respiratorie come la silicosi. Oltre ad essere super-leggero, l'Aerogel è un ottimo isolante termico e resiste a temperature altissime al punto da essere utilizzato nel settore aereo-spaziale dalla NASA per l'isolamento termico delle tute spaziali e del Mars Exploration Rover.

I vantaggi della pittura ATHERMO 333:

Lavorazione estremamente semplice senza interventi sulle murature da trattare:

- Applicazione idonea sia per le murature esterne che interne;
- L'applicazione del prodotto migliora sensibilmente le condizioni ambientali sia nel periodo estivo che nel periodo invernale degli ambienti interni, **consentendo un risparmio energetico significativo**, ad esempio:



nella stagione estiva, di fatto, impedendo al calore dovuto dall'esposizione della parete ai raggi solari di penetrare all'interno riduce sensibilmente la necessità di un utilizzo prolungato dei climatizzatori nell'ambiente;



nella stagione invernale di mantenere le temperature interne delle stanze impedendo la dispersione del calore verso l'esterno. Migliorando l'efficienza energetica dell'edificio consentirà un risparmio sulla bolletta e un maggiore confort abitativo.

- Riduzione dell'effetto isola di calore, un fenomeno che si genera nelle aree urbane dove si registra un innalzamento delle temperature maggiore rispetto alle aree rurali. Alcune ricerche empiriche indicano un aumento della temperatura media di 2-5° C rispetto alle zone periferiche. Il calore generato dall'assorbimento delle radiazioni solari, è trasferito per conduzione termica attraverso i materiali e per convezione nell'ambiente interno, con conseguente incremento dei consumi energetici che si traducono in un aumento dell'inquinamento atmosferico (produzione di CO₂) e in maggiori costi di gestione.

Il prodotto è indicato anche per la pittura dei manti in quanto grazie alla sua elevata riflettanza determina una netta riduzione di temperatura superficiale che, a sua volta, comporta un minore assorbimento di energia sotto forma di calore (riduzione dell'effetto "isola di calore") e minori sbalzi termici (sole/ombra e giorno/notte) che riducono le tensioni meccaniche agenti sul rivestimento. La matrice polimerica del rivestimento non andrà quindi incontro a un deterioramento precoce e le limitate tensioni meccaniche non provocheranno cavillature superficiali preservando così l'integrità nel tempo.

Queste prestazioni di ATHERMO 333 sono possibili grazie alla sua "emissività termica". Ovvero riesce a conferire alla superficie su cui è applicata la proprietà di dissipare efficacemente il calore verso l'ambiente su cui si affaccia. L'efficacia del prodotto è determinata dal valore SRI (Solar Reflectance Index) che è un metodo di calcolo per definire e misurare la combinazione tra le proprietà di riflettanza ed emissività del prodotto. L'impatto combinato dalle caratteristiche di riflettanza solare ed emissività termica viene misurato secondo lo standard ASTM E 1980. Più alto è il valore SRI più bassa sarà la temperatura superficiale sotto irraggiamento.

Riferimento alla legislazione italiana (D.M. 26.06.2015)

Il D.M. 26.06.2015 è lo strumento vigente in materia di efficienza energetica degli edifici, sono stati introdotti contenuti relativamente al comportamento estivo degli edifici; nell'allegato 1 è espressamente indicato: "3. Al fine di limitare i fabbisogni energetici per la climatizzazione estiva e di contenere la temperatura interna degli ambienti, nonché di limitare il surriscaldamento a scala urbana, per le strutture di copertura degli edifici è obbligatoria la verifica dell'efficacia, in termini di rapporto costi-benefici, dell'utilizzo di materiali a elevata riflettanza solare (...)

ATHERMO 333 | Pittura termica riflettente | Codice PP100 | secchio 10 Kg | Codice PP104 | secchio 4 Kg

ATHERMO 333 è una pittura termica riflettente a base aerogel, altamente traspirante, con silicato di potassio, pigmenti e cariche selezionate ad altissima resistenza alla luce, inerti termici, resine essiccanti e acqua. Il suo aspetto è di colore bianco cremoso e la sua viscosità è tixotropica.

Il prodotto ha un'ottima permeabilità al vapore, buona coibenzazione termica e un'ottima resistenza al gelo e ai fattori inquinanti. Può essere colorato solo con paste e pigmenti inorganici con un risparmio dal 30 al 40% di prodotto da miscelare per il colore scelto rispetto alle altre pitture. Proprio per le sue caratteristiche possiamo affermare che attualmente sia la migliore pittura termica riflettente in commercio sia per interni che per esterni. Una scelta ottimale per le ristrutturazioni esterne e interne, nonché nel recupero edilizio e negli edifici storici sottoposti a vincoli architettonici che abbiano bisogno del massimo comfort abitativo.

La pittura ATHERMO 333 oltre a svolgere le normali funzioni di una vernice: protezione e decorazione, aggiunge un fattore di innovazione che comporta importanti ricadute sull'ambiente essendo un prodotto mirato a contribuire, grazie alle sue caratteristiche, all'efficienza energetica dell'edificio contribuendo di fatto ad un sensibile risparmio energetico che si traduce in minor costo della bolletta energetica e minori emissioni di CO₂ nell'ambiente.

DATI TECNICI

RIFLETTANZA SOLARE (ASTM E 903-12) valore medio	R > 0,85
ASSORBIMENTO SOLARE (ASTM E 903-12) valore medio	A = 0,15
EMISSIVITÀ TERMICA (ASTM C 1371-15) valore medio	E = 0,87
SOLAR REFLEX INDEX [ASTM E 1980-11(2019)] valore medio	S.R.I. = 106,5
CONDUCIBILITÀ TERMICA	0,020 W/mK
MASSA VOLUMICA (UNI 8910)	gr/ml 0,800÷0,840
VISCOSITÀ BROOKFIELD (ASTM D 2196)	cps 20.000÷40.000
PUNTO DI INFIAMMABILITÀ (UNI 8909)	non infiammabile
BRILLANTEZZA (UNI 9389)	gloss < 5 molto opaco
RAPPORTO DI CONTRASTO (M.U 1631)	95 medio
DIFFUSIONE DEL VAPORE D'ACQUA WDD (UNI 9396)	>150 gr/m ² in 24 h
PERMEABILITÀ AL VAPORE (EN 7783-2)	Sd = 0,10
IDROREPELLENZA MASSIMA (EN 1062-3)	W24 = 0,020
COEFF. DI ASSORBIMENTO D'ACQUA CAPILLARE W24	< 0,07 Kg/(m ² 24 h ^{1/2})
LIMITE AMMESSO DIN 4108.3 W24	< 0,5 Kg/(m ² 24 h ^{1/2})
RESISTENZA ALLA DIFFUSIONE DEL VAPORE D'ACQUA SD spessore film 100 µm (UNI 9396)	0,01m
CONTENUTO DI VOC	≤ 16 gr/lt
VALORE LIMITE UE DEL CONTENUTO DI VOC (2010)	≤ 40 gr/lt
CLASSIFICAZIONE DIRETTIVA 2004/42 CE	C/BA
SECCO AL TATTO	Max 0,5 h
SECCO IN PROFONDITÀ	Max 12 h
COLORE	Bianco opaco
RESISTENZA SPAZZOLATURA AD UMIDO 40 CICLI (Pt 5.4 EN 11998)	> µm 70 (classe 5)
COPRENZA (Pt 55 EN ISO 6504-3)	> 98 per 5 m ² /l (Classe 2)

DATI DI MESSA IN OPERA

TEMPO DI ATTESA PER RIVERNICIATURA (variabile in funzione delle temperature esterne)	4/12 h
SPESSORE CONSIGLIATO (circa 2/3 mani)	µm 250/300
SUPERFICIE DI APPLICAZIONE	Interni / Esterni
ADESIONE SU INTONACI	100%
DILUIZIONE % ACQUA PER APPLICAZIONE A RULLO	15÷20 %
DILUIZIONE % ACQUA PER APPLICAZIONE A PENNELLO	20÷25 %
TEMPERATURA MINIMA PER LA FILMAZIONE DELLA PELLICOLA	+5° C
TEMPERATURA DI APPLICAZIONE RACCOMANDATA	≥ 5°C ÷ ≤ 35°C
RESA TEORICA PER MANO (ISO 7254)	Kg 1 \ 7÷9 m ²



SPECIFICHE

Tempi di conservazione: 9 mesi data confezionamento in luogo asciutto e ventilato con confezione integra. Dopo l'uso richiudere accuratamente la confezione e conservarla in posizione capovolta.

CONFEZIONE

Secchio 4 Kg / 5 Lt e 10 Kg / 12 Lt

Temperature di conservazione:
minima +5°C massima +30°C

ATHERMO 333

Resa per Conf. 4 Kg circa 30/40 mq

Resa per Conf. 10 Kg circa 70/90 mq considerando per mano di prodotto in parete.

Protezione attiva delle superfici trattate:

- Elevato potere antimuffa
- Elevato potere antibatterico
- Elevato potere antistatico
- Elevata traspirabilità



Inquadra e scarica la scheda tecnica

BATTLESS | Risanante murale per interni ed esterni | Codice: FP112 secchio 10 Kg | FP115 secchio 5 Kg

BATTLESS è un risanante per opere murarie in genere, anche prefabbricate. Si presenta in una soluzione concentrata a base di specifici agenti chimici ad ampio spettro di azione, capace di contrastare la formazione di muffe ed alghe. Infatti la sua particolare composizione risana, le superfici, sia interne che esterne, contaminate da muffe, alghe e licheni.

DATI TECNICI

ASPETTO	Liquido giallo chiaro
PESO SPECIFICO	0,98+/-0,01 gr./lt
CONSUMO	+/- 8/10 m ² /lt per mano*
VISCOSITÀ	10 +/- 1 s
ESSICCAZIONE (dati riferiti a 20°C e 65% di U.R.)	+/- 6/7 ore
TEMPERATURA DI APPLICAZIONE	da +5° C a +27° C

* Il consumo può variare in funzione delle caratteristiche del supporto su cui viene applicato



SPECIFICHE

Tempi di conservazione: 9 mesi data confezionamento in luogo asciutto e ventilato con confezione integra.

CONSUMO

In funzione dell'assorbimento delle pareti da trattare da 8 a 10 mq per litro di prodotto.

PLASTO 40 | Adesivo in pasta monocomponente | Codice 640 | secchio 14 Kg | Codice 645 | secchio 5 Kg

PLASTO 40 è un adesivo in pasta monocomponente pronto all'uso, formulato con resine sintetiche, sabbie selezionate e particolari additivi che migliorano l'adesione e l'applicazione su molteplici materiali. Dotato di adeguato tempo aperto, oltre ad un'elevata lavorabilità e lunghi tempi di registrazione per andare incontro alle esigenze dei professionisti e del fai da te.

DATI TECNICI

ASPETTO	Pasta avorio
PESO SPECIFICO	ca. 1,7 kg/l
GRANULOMETRIA	< 1 mm
VISCOSITÀ (BROOKFIELD) A +20° C	ca. 1.800.000 cP-s
pH	ca. 8.8
RESIDUO SECCO	ca. 75-85%
TEMPERATURA DI APPLICAZIONE	da +5° C a +35° C
TEMPO DI REGISTRAZIONE DELLA PIASTRELLA	ca. 40-45 minuti
TEMPO DI ATTESA PER LA STUCCATURA DELLE FUGHE	ca. 24 ore
TEMPO DI MESSA IN ESERCIZIO DA	7 a 14 giorni
ADESIONE INIZIALE A TAGLIO (7.2 EN 1324)	> 1 N/mm ²
ADESIONE DOPO IMMERSIONE IN ACQUA (7.3 EN 1324)	> 0,5 N/mm ²
ADESIONE A TAGLIO DOPO INVECCHIAMENTO TERMICO (7.4 EN 1324)	> 1 N/mm ²
ADESIONE A TEMPERATURA ELEVATA (7.4 EN 1324)	> 1 N/mm ²
TEMPO APERTO ALLUNGATO:	
ADESIONE A TRAZIONE (EN 1346)	> 0,5 N/mm ² dopo non meno di 30 minuti
SCIOLIMENTO VERTICALE (EN 1308)	0,15 mm

CONSUMI (*)

IN BASE ALLA SPATOLA UTILIZZATA:

Spatola n° 4	1-1,5 kg/m ²
Spatola n° 5	2-2,5 kg/m ²
Spatola n° 6	2,8-3,5 kg/m ²

IN BASE ALLA TIPOLOGIA DI ELEMENTI DA INCOLLARE:

Mosaici e piccoli formati in genere	1-1,5 kg/m ²
Formati normali	2-2,5 kg/m ²
Piastrelle con rovescio molto profilato	5-10 kg/m ²
Incollaggio a punti di isolanti	0,5-0,8 kg/m ²



SPECIFICHE

Tempi di conservazione: 12 mesi data confezionamento in luogo asciutto e ventilato con confezione integra.

(*) Tutti i consumi sono riferiti alla singola spalmatura.



ESEMPI DI APPLICAZIONE

Gres, piastrelle assorbenti ed inassorbenti. I supporti possono essere a base cemento, gesso, calce, cartongesso o legno. Utilizzabile anche per mosaici vetrosi, materiali lapidei compositi, materiali isolanti tipo polistirene o poliuretano espanso oltre a lana di vetro e pannelli fonoassorbenti.

FIXO THERM | Fondo per preparazione pareti | Codice: FP100 secchio 10 Kg | FP104 secchio 5 Kg

FIXO THERM fondo bianco uniformante a base di resine acriliche in emulsione e farine al quarzo selezionate per la preparazione di tutte le pitture decorative. FIXO THERM garantisce un ottimo ancoraggio grazie all'alto potere riempitivo e insieme all'opacità del film contribuiscono ad ottenere una elevata copertura anche su supporti non omogenei (fondi polverosi e porosi). Il legante acrilico poi garantisce una elevata resistenza all'esterno. È un ottima base per la nostra pittura riflettente ATHERMO 333 e per le pitture decorative in generale.

DATI TECNICI

ASPETTO	Pasta bianca
PESO SPECIFICO	ca. 1,500 kg/l
VISCOSITÀ (Brookfield)	RVT A6 V20 a +20° C 20000 +/- 1000 mPas
RESIDUO SECCO (3 ore a 120° C)	ca. 66-70%
TEMPERATURA DI APPLICAZIONE	da +10° C a +27° C
RESA	3/4 m² per Lt
CENERI (3 ore a 800° C)	ca. 57/61%



SPECIFICHE

Tempi di conservazione: 9 mesi data confezionamento in luogo asciutto e ventilato con confezione integra.

CONSUMO

In funzione dell'assorbimento delle pareti da trattare da 3 a 4 mq per litro di prodotto.

FUETTO | Stucco in pasta per fughe idrorepellente | Codice 784 | secchio 5 Kg

FUETTO è uno stucco riempitivo polimerico in pasta per fughe, pronto all'uso totalmente idrorepellente, antimuffa e antibatterico, facile da applicare. Formulato con specifici polimeri silanizzati, inerti selezionati e particolari additivi che migliorano la lavorabilità e le prestazioni. Può essere usato per la stuccatura, da 1 a 5 mm, di rivestimenti e pavimenti sia all'interno che in esterno di piastrelle ceramiche e vetrose. Le ottime performance lo rendono idoneo anche alla finitura di pavimenti con sottostante riscaldamento radiante.

DATI TECNICI

ASPETTO	Pasta avorio
PESO SPECIFICO	ca. 1,55 kg/l
GRANULOMETRIA	< 100 µm
VISCOSITÀ (BROOKFIELD)	a +20° C 40000 Cps
pH	8
RESIDUO SECCO	ca. 75-85%
TEMPERATURA DI APPLICAZIONE	da +10°C a +30°C
AMPIEZZA DELLE FUGHE	da 1 a 5 mm
PEDONALITÀ (T= +23° C)	24 h
TEMPO DI MESSA IN ESERCIZIO	7 giorni
COLORI DISPONIBILI	da mazzetta NCS
TEMPERATURE DI ESERCIZIO	Da -15°C a +80°C
RESISTENZA ALL'ABRASIONE	≤ 500 mm³
RESISTENZA AI RAGGI UV	ottima
RESISTENZA ALL'UMIDITÀ	buona
RESISTENZA ALL'INVECCHIAMENTO	buona
RESISTENZA AI SOLVENTI, AGLI OLI E AGLI ALCALI	mediocre
RESISTENZA AGLI ACIDI	mediocre
TEMPO DI ATTESA PER LE STUCCATURE	

	Posa a pavimento	Posa a parete
CON ADESIVO A PRESA NORMALE:	24 ore	24 ore
CON ADESIVO RAPIDO:	4-6 ore	4-6 ore
CON MALTA:	7-10 giorni	2-3 giorni



SPECIFICHE

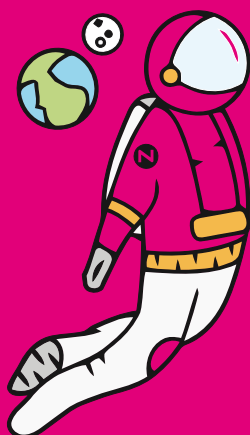
Tempi di conservazione: 12 mesi data confezionamento in luogo asciutto e ventilato con confezione integra.

CONSUMO

In funzione delle dimensioni delle fughe lavorate varia da 0,2 Kg/m² a 1,9 Kg/m²

ATHERMO₃₃₃

PITTURA TERMICA AD ALTA RIFLETTANZA A BASE AEROGEL



NEW



ATHERMO₃₃₃ RIENTRA
TRA I PRODOTTI CHE
BENEFICIANO DEI
CONTRIBUTI STATALI PER:

- BONUS FACCIATE
- SISMA BONUS
- SUPERBONUS 110%

la tecnologia studiata per lo spazio, utilizzata per isolare la tua casa!

ATHERMO 333 è una pittura altamente innovativa che consente di avere un'elevata capacità di **riflettere l'irradiazione solare incidente** e contemporaneamente un' **elevata emissività termica**. Inoltre presenta un' **elevata resistenza agli agenti atmosferici** e ai **raggi UV**. Utilizzata internamente alle stanze **impedisce la dispersione del calore in inverno e del fresco in estate** all'esterno migliorando il confort abitativo dell'immobile.

NOVITÀ

NUOVI PRODOTTI PER IL RISANAMENTO E PREPARAZIONE DELLE PARETI IDEALI PER APPLICARE ATHERMO 333 E LE PITTURE DECORATIVE IN GENERALE

BATTLESS

IL NUOVO RISANANTE PARETI INTERNE ED ESTERNE ANCHE PREFABBRICATE IDEALE PER ELIMINARE LA FORMAZIONE DI ALGHE E MUFFE



FIXO THERM

IL NUOVO FONDO UNIFORMANTE PER PREPARAZIONE PARETI AD ELEVATO ANCORAGGIO ANCHE SU SUPPORTI NON OMOGENEI





PRODOTTI IN EVIDENZA

INTONACI ARMATI CRM SYSTEM	6	STUCCO FUETTO	11
PITTURA ATHERMO 33	8	MALTE TECNICHE ACCESSORI PERCOL CRETE R4	24
BATTLES	10	MALTE TECNICHE ACCESSORI NOVA-NIR	26
FIXO THERM	11	NOVA-NIR15	27
ADESIVI CERAMICHE PLASTO 40	10		



● LINEA NOVACALCIS

INTONACO	15
RASAMED	15
RASAFIN	16
CUMALTA ST	16
CUMALTA	17
SABBIA FRANTOIATA FINE	18
SABBIA LAVATA	18
MISTO VAGLIATO	18
GHIAINO 10-15	19
CIOTTOLI TONDI 25-35	19

● ADESIVI

ADESIVO P/15	20
ADESIVO P/20	20
ADESIVO P/25 EXPO	21
ADESIVO P/30 MAXI S1	21
ADESIVO P/50 SV	22
ADESIVO P/100	22
ADESIVO KAP 8	23

● MALTE TECNICHE

NP - CRETE RVF	23
NP - CRETE RAPID RV	24
PERCOL CRETE R4	24
RASOGRIP 30	25
OSMOCEM TOP	25
NOVALASTIC	26
NASTRO IMPERMEABILE NOVA-NIR	26
NASTRO IMPERMEABILE NOVA-NIR15	27
CEM SPRINT M2	27
REFRA-CEM	28

● MASSETTI E LIVELLANTI

CONCRETO 1500	28
MASSOCEM A/4	30
MASSOCEM PARQUET	30
LIVELCRETE R/1	31
LIVELCEM H7	31
BETOMAS 5	32
ŞAPĀ	32

● RASATURE

RASIPO	33
INCOREX	33
RASANTE RP3	34
RASANTE RK 25	34
PLANOFIX RS 600	35
RASOGRIP 30	35

● INTONACI

INTOMATIC PB 10	36
INTOMATIC PG 7 FR	36
PM 8 COMINO Extrafibra	37
COMODO (MALTA & INTONACO)	37
BETON/200	38
BETON/300	38
SANAMURO UNIKO	39
RASANTE RK 25	39
INTOCOLOR	40

● MALTA DA MURATURA

MALTA PRONTA MP 30	40
MALTA PRONTA MP 35	41
MALTA PRONTA MFV	41
MALTA STONE MFV RIV	42
MALTA STONE MFV PAV	42
MALTA PRONTA ISOL-THERM	43
COMODO (MALTA & INTONACO)	43

● RESINE E IMPERMEABILIZZANTI

NP-ELASTIFUGA	44
NP-WELD 2	44
RESIN L 2	45
NP-FONDO STRUTTURALE	45
HYDROS	46
HYDROS M1	46

● LA CALCEANTICA

TONAKINO KAPPA8 PRIMER KAPPA8	47
---------------------------------	----

RIFERIMENTO TABELLA COLORI 49

● PRODOTTI BRICO

PRODOTTI CONFEZIONATI PER IL FAI DA TE	51
--	----



NOVACALCIS

LA LINEA DI PRODOTTI NOVAPERCOL STUDIATI PER L'EDILIZIA "BIOLOGICA"

La linea di prodotti **NOVACALCIS** nasce come risposta alla crescente richiesta sul mercato di materiali per un'edilizia improntata all'utilizzo di materie prime naturali, ma con elevate caratteristiche tecniche.

L'edilizia "biologica" si fonda infatti sulla possibilità di realizzare murature e strutture con materiali naturali e biologici, altamente traspiranti che garantiscono un interscambio costante tra interno ed esterno del fabbricato soddisfacendo, inoltre, le stesse prestazioni delle migliori tecnologie attualmente utilizzate in cantiere.

I prodotti appartenenti alla linea **NOVACALCIS** sono a base di calce naturale aerea ad elevata purezza, con basso contenuto di sali solubili, modificata ed idraulicizzata con sostanze cellulosiche che conferiscono agli stessi un'ottima adesione su tutti i supporti tradizionali (purché non siano specificatamente antiadesivi).

La calce idraulica artificiale (HL) su cui si basano i prodotti della linea **NOVACALCIS** è calce composta da idrossido di calcio, silicato di calcio e alluminati di calcio derivanti dalla miscelazione di opportuni materiali come la calce idrata naturale e leganti idraulici.

Questa tipologia di calce si differenzia dalla calce idraulica naturale (NHL) che deriva da estrazione del prodotto di cottura di un'unica materia prima che è il calcare siliceo o marnoso. Entrambe vengono contemplate nella nuova Normativa Europea EN 459-1 che ne definisce e classifica le caratteristiche secondo un modello unico a livello europeo.

Nonostante, dunque la calce contenuta nella linea **NOVACALCIS** non sia calce naturale biologica, ma prodotta negli stabilimenti NOVAPERCOL srl, è in grado di garantire al pari di essa una elevata traspirabilità, un'ottima permeabilità al vapore acqueo e, non meno importante, un approvvigionamento durevole e costante ad un giusto prezzo.



Linea Novacalcis | NOVACALCIS INTONACO | Codice 656 | sacco da 25 Kg

Intonaco di fondo per esterni ed interni premiscelato secco a base di sabbie e calce idraulica naturale NHL 5 - fibrato, altamente traspirante e deumidificante. L'INTONACO della linea NOVACALCIS è un premiscelato secco a base di sabbie, calce idraulica naturale NHL 5, microfibre e sostanze cellulosiche che conferiscono all'intonaco un'ottima lavorabilità e finitura, nonché un'ottima adesione su tutti i supporti tradizionali (purché non siano antiadesivi). Può essere applicato a macchina o a mano a seconda delle necessità. Con l'INTONACO della linea NOVACALCIS possono ottenersi finiture di tipo civile rustico o finiture lisce usando i nostri specifici rasanti RASAMED per finiture tipo civile e RASAFIN per finiture lisce.

DATI TECNICI

GRANULOMETRIA MAX	< 1,6 mm
MASSA VOLUMICA PRODOTTO SECCO	1456 kg/m ³
MASSA VOLUMICA DELLA MALTA FRESCA	1796 kg/m ³
MASSA VOLUMICA MALTA INDURITA	1626 kg/m ³
CONSISTENZA DELLA MALTA FRESCA	147,5 mm
CONDUCIBILITÀ TERMICA/MASSA VOLUMICA	Tabellare $\lambda = 0,69$ W/mK
RESISTENZA A COMPRESSIONE	2,91 N/mm ² -CSII
RESISTENZA ALLA FLESSIONE	1,49 N/mm ²
ADESIONE	0,29 N/mm ² -FP= B
ASSORBIMENTO D'ACQUA "c"	0,83 kg/m ² •min ^{0,5} -w0
PERMEABILITÀ AL VAPORE ACQUEO	$\mu = 10,2$
REAZIONE AL FUOCO	A 1

DATI DI MESSA IN OPERA

QUANTITÀ D'ACQUA D'IMPASTO	20%
TEMPO DI LAVORABILITÀ E CORREZIONE	5 ore
TEMPERATURA DI APPLICAZIONE	da 5° C a 35° C
RESA	12 - 13 kg/m ² /cm

ALCUNI ESEMPI DI CAMPI D'IMPIEGO

Intonaci per interni ed esterni adatto ai seguenti supporti:

- Laterizi • Blocchi in cemento • Laterizi vecchi preventivamente puliti • Laterizi termici • Murature umide • Intonaci tradizionali

Linea Novacalcis | NOVACALCIS RASAMED | Codice 655 | sacco da 20 Kg

Intonaco rasante minerale bianco, bianco, biocompatibile, per interni ed esterni fibrorinforzato, con finitura civile a base di calce idraulica natural NHL 5 conforme alla norma. RASAMED è un premiscelato secco della linea NOVACALCIS a base di calce idraulica naturale NHL 5. Si utilizza su qualsiasi tipo di supporto per una finitura di tipo civile. Il prodotto è particolarmente indicato per il restauro ove sia richiesta un'alta adesione con varietà di supporti. Ha una ottima adesione con basso modulo elastico, traspirante, antimuffa, compatibile per l'uso su superfici con differenti assorbimenti e con differenti planarità per il recupero e la ristrutturazione di facciate.

DATI TECNICI

GRANULOMETRIA MAX	0-1,0 mm
MASSA VOLUMICA APPARENTE IN POLVERE	1200 kg/m ³
MASSA VOLUMICA APPARENTE MALTA FRESCA	1650 kg/m ³
MASSA VOLUMICA APPARENTE MALTA INDURITA	1400 kg/m ³
CONSISTENZA MALTA FRESCA	Tixotropica
CONDUCIBILITÀ TERMICA	0,55 W/mk
RESISTENZA A COMPRESSIONE	5,5 N/mm ² CS II
ADESIONE	> 0,5 N/mm ²
PH IN SOLUZIONE AQUOSA	12
COEFFICIENTE DI PERMEABILITÀ	21
REAZIONE AL FUOCO	A 1

DATI DI MESSA IN OPERA

QUANTITÀ D'ACQUA D'IMPASTO	28 / 30%
SPESSORE DI APPLICAZIONE	2 - 30 mm
TEMPERATURA DI APPLICAZIONE	da 5° C a 35° C
TEMPO DI MATURAZIONE	10 gg
RESA	1,4 - 1,6 Kg/m ² /mm circa

ALCUNI ESEMPI DI CAMPI D'IMPIEGO

Pareti finite a civile • Intonaco premiscelato base cemento • Intonaco premiscelato base calce • Intonaci tradizionali • Intonaci da risanamento • blocchi di cemento • intonaci sabbia e cemento • pareti rivestite di pittura • cemento armato • tamponatura di forati È indicato per regolarizzare supporti con differenti assorbimenti coprendo planarità della muratura con spessori compresi tra 2 e i 30mm.

 FIBRORINFORZATA



SPECIFICHE

Resi su: Palletts da 15,75 ql 63 sacchi
 Tempi di conservazione: 12 mesi data confezionamento in luogo asciutto e ventilato
 Il prodotto rispetta la normativa europea EN 998-1:2010



Inquadra e scarica la scheda tecnica

NOVACALCIS INTONACO | 25 Kg
 CONSUMO: 12-13 Kg/m²/cm

 FIBRORINFORZATA



SPECIFICHE

Resi su: Palletts da 14,00 ql - 70 sacchi
 Tempi di conservazione: 12 mesi data confezionamento in luogo asciutto e ventilato.
 Conforme a EN 1015 - EN 1745 - EN 13501-1 EN 998-1



Inquadra e scarica la scheda tecnica

NOVACALCIS RASAMED | 20 Kg
 CONSUMO: 1,4 - 1,6 Kg/m²/mm circa

Linea Novacalcis | NOVACALCIS RASAFIN | Codice 654 | sacco da 15 Kg

 FIBRORINFORZATA

Rasante per interni ed esterni finitura liscia a base di calce naturale. Il rasante RASAFIN della linea NOVACALCIS è un premiscelato secco a base di calce naturale idraulica NHL 5, cariche inorganiche e sostanze cellulosiche che ne regolano la lavorabilità. Si utilizza su qualsiasi tipo di intonaco base cemento, pannelli in cemento etc., per la sua elevata resa, resistenza e caratteristica di lavorazione viene usato per avere una finitura di tipo civile finissimo (speculare). Per le sue spiccate qualità di aggrappaggio, traspirabilità, resistenza agli agenti atmosferici ha trovato il suo utilizzo al posto del grassello di calce.

DATI TECNICI

GRANULOMETRIA MAX	< 0,15 mm
MASSA VOLUMICA DELLA MALTA FRESCA	1730 kg/m ³
MASSA VOLUMICA MALTA INDURITA	1546 kg/m ³
MASSA VOLUMICA PRODOTTO SECCO	988 kg/m ³
CONSISTENZA DELLA MALTA FRESCA	121,5 mm
CONDUCIBILITA' TERMICA/MASSA VOLUMICA	Tabellare $\lambda = 0,56 \text{ W/mK}$
ADESIONE	> 0,5 N/mm ²
ASSORBIMENTO D'ACQUA "c"	1,98 kg/m ² •min ^{0,5} -W0
PERMEABILITA' AL VAPORE ACQUEO	$\mu = 7,0$
REAZIONE AL FUOCO	A 1

DATI DI MESSA IN OPERA

QUANTITA' D'ACQUA D'IMPASTO	36%
TEMPO DI LAVORABILITA' E CORREZIONE	3 ore
TEMPERATURA DI APPLICAZIONE	da 5° C a 35° C
RESA	1- 1,2 kg/m ² /mm

ALCUNI ESEMPI DI CAMPI D'IMPIEGO

Intonaci interni ed esterni
 • Pannelli in cemento • Intonaco base cemento • Intonaci tradizionali



SPECIFICHE

Resi su: Palletts da 12,60 ql - 84 sacchi
 Tempi di conservazione: 12 mesi data confezionamento in luogo asciutto e ventilato
 Il prodotto rispetta la normativa europea EN 998-1-2010



Inquadra e scarica la scheda tecnica

NOVACALCIS RASAFIN | 15 Kg

CONSUMO: 1 - 1,2 Kg/m²

Linea Novacalcis | NOVACALCIS CUMALTA ST | Codice 650 | sacco da 25 Kg

 FIBRORINFORZATA

Malta premiscelata per elevazione e rinzafo di murature esterne ed interne a base di sabbie e calce idraulica NHL 5 con microfibre. La CUMALTA ST della linea NOVACALCIS è una malta premiscelata a base di calce idraulica naturale NHL 5, con microfibre e inerti selezionati con granulometria massima di 3 mm priva di cemento, da utilizzare per la realizzazione ed il consolidamento di strutture in muratura. La CUMALTA ST è particolarmente indicata per lavori di restauro dove siano necessari elevata plasticità alla malta e un'ottima lavorabilità può essere applicata a mano o a macchina. Idonea per l'esecuzione, su murature miste sia interne che esterne, di rinzafo aggrappante; blocchi porizzati e per fondi ad alta assorbenza. L'ottima adesione la rende utilizzabile su supporti tradizionali e d'importanza storica. Non rilascia sali idrosolubili e non induce formazioni di efflorescenze.

DATI TECNICI

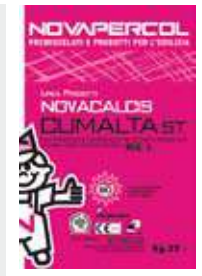
AGGREGATI MAX	< 3,5 mm
MASSA VOLUMICA PRODOTTO SECCO	1570 kg/m ³
MASSA VOLUMICA DELLA MALTA FRESCA	1139 kg/m ³
MASSA VOLUMICA MALTA INDURITA	1666 kg/m ³
CONDUCIBILITA' TERMICA (valore medio da prospetto p=50%) "λ10,dry"	0,67 W/mK
ADESIONE	0,30 N/mm ²
ASSORBIMENTO D'ACQUA "c"	0,68 kg/m ² •min ^{0,5}
PERMEABILITA' AL VAPORE ACQUEO (valore da prospetto)	$\mu = 15/35$
RESISTENZA A COMPRESIONE	classe M 15 15,8 N/mm ²
RESISTENZA A TAGLIO INIZIALE (valore da prospetto)	0,15 N/mm ²
CONTENUTO DI CLORURI "Cl"	0,031%
REAZIONE AL FUOCO	A1

DATI DI MESSA IN OPERA

QUANTITA' D'ACQUA D'IMPASTO	20%
TEMPO DI LAVORABILITA' E CORREZIONE	3,5 ore
TEMPERATURA DI APPLICAZIONE	da 5° C a 35° C
RESA PER CORDONE DA 10mm	14 kg/m ² di superficie

ALCUNI ESEMPI DI CAMPI D'IMPIEGO

la Cumalta ST trova il suo utilizzo per elevazioni di murature esterne ed interne strutturali. Può essere usata su laterizi, blocchi in cemento, pietre naturali, murature vecchie e nuove, anche in presenza di reti di armatura sia metalliche che in fibra di vetro, fugatura di cortina e/o pietre naturali. Posa di massetti biocompatibili.



SPECIFICHE

Resi su: Palletts da 15,75 ql - 63 sacchi e sfuso in silos
 Tempi di conservazione: 12 mesi data confezionamento in luogo asciutto e ventilato
 Il prodotto rispetta la normativa europea EN 998-1-2016



Inquadra e scarica la scheda tecnica

NOVACALCIS CUMALTA STI 25 Kg

CONSUMO: 14 Kg/m²

Linea Novacalcis | SABBIA FRANTOIATA FINE | Codice 658 | sacco da 25 Kg

Realizzazione getti in calcestruzzo, intonaci, malte e massetti. Regularizzazione sottofondi.

Caratteristiche

Inerte naturale, calcareo e frantumato;
Marcatura CE UNI EN 12620 - UNI EN 13139;
Formulazione di malte e intonaci grezzi;
Ideale per realizzazione di getti in calcestruzzo;
Alte resistenze e lavorabilità;
Ottima resa a metro quadro;
Minor consumo di cemento.

ALCUNI ESEMPI DI CAMPI D'IMPIEGO

- Intonaci tradizionali
- Malte tradizionali
- Realizzazione di getti in calcestruzzo



SPECIFICHE

Resi su: Palletts da 18,00 ql - 72 sacchi
Tempi di conservazione: 12 mesi data
confezionamento in luogo asciutto e ventilato

SABBIA FRANTOIATA FINE | 25 Kg

Linea Novacalcis | SABBIA LAVATA | Codice 680 | sacco da 25 Kg

Realizzazione getti in calcestruzzo, intonaci, malte e massetti. Regularizzazione sottofondi.

Caratteristiche

Inerte naturale, calcareo e frantumato;
Marcatura CE UNI EN 12620 - UNI EN 13139;
Formulazione di malte e intonaci grezzi;
Ideale per realizzazione di getti in calcestruzzo;
Alte resistenze e lavorabilità;
Ottima resa a metro quadro;
Minor consumo di cemento.

ALCUNI ESEMPI DI CAMPI D'IMPIEGO

- Produzione di massetti, sottofondi in genere e betoncini
- Intonaci Tradizionali
- Malte Tradizionali



SPECIFICHE

Resi su: Palletts da 18,00 ql - 72 sacchi
Tempi di conservazione: 12 mesi data
confezionamento in luogo asciutto e ventilato

SABBIA LAVATA | 25 Kg

Linea Novacalcis | MISTO VAGLIATO | Codice 681 | sacco da 25 Kg

Realizzazione getti in calcestruzzo, intonaci, malte e massetti. Regularizzazione sottofondi.

Caratteristiche

Inerte naturale, tondo, calcareo e vagliato;
Marcatura CE UNI EN 12620;
Realizzazione di manufatti;
Realizzazione di getti in calcestruzzo;
Alte resistenze e lavorabilità;
Pratico ed economico;
Minor consumo di cemento.

ALCUNI ESEMPI DI CAMPI D'IMPIEGO

- Realizzazione di manufatti
- Realizzazione di getti in calcestruzzo



SPECIFICHE

Resi su: Palletts da 18,00 ql - 72 sacchi
Tempi di conservazione: 12 mesi data
confezionamento in luogo asciutto e ventilato

MISTO VAGLIATO | 25 Kg

Linea Novacalcis | GHIAINO 10-15 | Codice 682 | sacco da 25 Kg

Ideale per realizzazione di vialetti e cortili drenanti e per giardini

Caratteristiche

Inerte naturale, calcareo, tondo, vagliato e lavato;

Colore chiaro naturale;

Realizzazione di vialetti e cortili drenanti

Ottima resa a metro quadro;

Economico.

iSacco

Soluzioni Smart per l'edilizia

**GHIAINO
10-15**

✓ Gardening

FRANZI
ORCESTRATI

SPECIFICHE

Resi su: Palletts da 15,00 ql - 60 sacchi

GHIAINO 10-15 | 25 Kg

Linea Novacalcis | CIOTTOLI TONDI 25-35 | Codice 683 | sacco da 25 Kg

Ideale per realizzazione di vialetti e cortili drenanti e per giardini

Caratteristiche

Inerte naturale, calcareo, tondo, vagliato e lavato;

Colore chiaro naturale;

Realizzazione di vialetti e cortili drenanti

Ottima resa a metro quadro;

Economico.

iSacco

Soluzioni Smart per l'edilizia

**CIOTTOLI
25-35**

✓ Gardening

FRANZI
ORCESTRATI

SPECIFICHE

Resi su: Palletts da 15,00 ql - 60 sacchi

GHIAINO 10-15 | 25 Kg



Adesivi | Adesivo P/15 | Codice 619 Grigio | 629 Bianco | sacchi da 25 Kg

Universale bianco - grigio in polvere per usi interni. L'adesivo PERCOL P/15 è un prodotto di colore bianco o grigio composto da cemento portland ad alta resistenza, sabbie quarzifere e inerti a granulometria controllata, resine, sostanze cellulosiche speciali sviluppate nei propri laboratori. L'adesivo PERCOL P/15, impastato con acqua si trasforma in una malta con ottime doti di lavorabilità, alta adesività e tixotropia tale da poter essere applicata in parete con scivolamento verticale minimo. L'indurimento avviene senza subire ritiri apprezzabili, assumendo una notevole resistenza ed aderendo perfettamente a tutti i supporti di normale uso in edilizia.

DATI TECNICI

GRANULOMETRIA	< 1 mm
ADESIONE A TRAZIONE INIZIALE	> 0,5 N/mm ²
ADESIONE A TRAZIONE INIZIALE DOPO IMMERSIONE IN ACQUA	> 0,5 N/mm ²
ADESIONE A TRAZIONE INIZIALE DOPO INVECCHIAMENTO TERMICO	> 0,5 N/mm ²
ADESIONE A TRAZIONE INIZIALE DOPO CICLI DI GELO E DISGELO	> 0,5 N/mm ²
TEMPO APERTO	20 min
REAZIONE AL FUOCO	A1

DATI DI MESSA IN OPERA

ACQUA NECESSARIA ALL'IMPASTO	24 - 26 %
TEMPO DI AGGIUSTABILITÀ	20 - 30 min
TRANSIBILITÀ	24-48 ore
ATTESA ESECUZIONE FUGA	6-36 ore
DURATA DELL'IMPASTO (POT LIFE)	4 ore circa
RESA	1,5 - 2,5 Kg /mq
TEMPERATURA DI APPLICAZIONE	da 5° C a 35° C

ALCUNI ESEMPI DI CAMPI D'IMPIEGO

Per le sue spiccate caratteristiche di aggrappaggio è indicato per: • Incollaggio piastrelle in ceramica da rivestimento • Pavimenti interni purché esenti da oli e grassi.

Adesivi | ADESIVO P/20 | Codice 603 Bianco | 604 Grigio | sacco da 25 Kg

Adesivo bianco - grigio in polvere per usi esterni-interni. L'adesivo PERCOL P/20 è una polvere bianca o grigia composta da cemento portland ad alta resistenza, sabbie quarzifere e inerti a granulometria controllata, resine, sostanze cellulosiche speciali sviluppate nei propri laboratori. L'adesivo PERCOL P/20, impastato con acqua si trasforma in una malta con ottime doti di lavorabilità, alta adesività e tixotropia tale da poter essere applicata in parete con scivolamento verticale minimo. L'indurimento avviene senza subire ritiri apprezzabili, assumendo una notevole resistenza ed aderendo perfettamente a tutti i supporti di normale uso in edilizia.

DATI TECNICI

GRANULOMETRIA	< 1 mm
ADESIONE A TRAZIONE INIZIALE	> 1,0 N/mm ²
ADESIONE A TRAZIONE INIZIALE DOPO IMMERSIONE IN ACQUA	> 1,0 N/mm ²
ADESIONE A TRAZIONE INIZIALE DOPO INVECCHIAMENTO TERMICO	> 1,0 N/mm ²
ADESIONE A TRAZIONE INIZIALE DOPO CICLI DI GELO E DISGELO	> 1,0 N/mm ²
TEMPO APERTO	20 min
REAZIONE AL FUOCO	A1

DATI DI MESSA IN OPERA

ACQUA NECESSARIA ALL'IMPASTO	24 - 26 %
TRANSIBILITÀ	24-48 ore
TEMPO DI AGGIUSTABILITÀ	20 - 35 min
ATTESA ESECUZIONE FUGA	6-24 ore
DURATA DELL'IMPASTO (POT-LIFE)	4 ore circa
RESA	1,5 - 2,5 Kg / mq
TEMPERATURA DI APPLICAZIONE	da 5° C a 35° C

ALCUNI ESEMPI DI CAMPI D'IMPIEGO

È indicato per poter operare in condizioni critiche, quali:

• Incollaggio piastrelle in ceramica da rivestimento • Pavimenti interni ed esterni (monocotture, cottoforte, maioliche, gres, tesserie, gres porcellanato, prodotti grefficati ed inassorbenti) • Pietre naturali su malte cementizie • Sottofondi nuovi e vecchi, purché esenti da oli e grassi o antiadesivi.



SPECIFICHE

Resi su: Palletts da 15,75 ql - 63 sacchi
Tempi di conservazione: 12 mesi data confezionamento in luogo asciutto e ventilato
L'adesivo è un prodotto di classe C1 secondo le normative europee EN 12004

Legenda classificazione EN 12004 e EN 12002:
C1 Adesivo cementizio normale-C2 Adesivo cementizio migliorato-F presa rapida-T scivolamento limitato-E Tempo aperto prolungato-S1 Deformabile S2 Altamente deformabile



Inquadra e scarica la scheda tecnica

PERCOL P/15 | 25 Kg

CONSUMO: 2,5 Kg/m² con spatola dentata 6/8 mm Per piastrelle mediamente assorbenti - Pavimenti Rivestimenti interni.



SPECIFICHE

Resi su: Palletts da 15,75 ql - 63 sacchi
Tempi di conservazione: 12 mesi data confezionamento in luogo asciutto e ventilato
L'adesivo è un prodotto di classe C2 secondo le normative europee EN 12004

Legenda classificazione EN 12004 e EN 12002:
C1 Adesivo cementizio normale-C2 Adesivo cementizio migliorato-F presa rapida-T scivolamento limitato-E Tempo aperto prolungato-S1 Deformabile S2 Altamente deformabile



Inquadra e scarica la scheda tecnica

PERCOL P/20 | 25 Kg

CONSUMO: 2,5 Kg/m² con spatola dentata 6/8 mm Per piastrelle grefficate - Grandi formati - Klinker Gres esterni e interni.

Adesivi | Adesivo P/25 EXPO | Codice 616 Bianco | 617 Grigio | sacchi da 25 Kg

Adesivo cementizio bianco - grigio in polvere esterno-interno per ceramiche e mosaici - pietre naturali - per pavimenti - pavimenti riscaldati - pareti e soffitti. L'adesivo PERCOL P/25 è una polvere grigia composta da cemento portland ad alta resistenza, sabbie quarzifere e inerti a granulometria controllata, resine, sostanze cellulosiche speciali sviluppati nei propri laboratori. L'adesivo PERCOL P/25, impastato con acqua si trasforma in una malta con ottime doti di lavorabilità, alta adesività e tixotropia tale da poter essere applicato in parete senza scivolamento verticale. L'indurimento avviene senza subire ritiri apprezzabili, assumendo una notevole resistenza ed aderendo perfettamente a tutti i supporti di normale uso in edilizia.

DATI TECNICI

GRANULOMETRIA	< 1 mm
ADESIONE A TRAZIONE INIZIALE	> 1,0 N/mm ²
ADESIONE A TRAZIONE INIZIALE DOPO IMMERSIONE IN ACQUA	> 1,0 N/mm ²
ADESIONE A TRAZIONE INIZIALE DOPO INVECCHIAMENTO TERMICO	> 1,0 N/mm ²
ADESIONE A TRAZIONE INIZIALE DOPO cicli DI GELO E DISGELO	> 1,0 N/mm ²
TEMPO APERTO	30 min
REAZIONE AL FUOCO	A1

DATI DI MESSA IN OPERA

ACQUA NECESSARIA ALL'IMPASTO	25-26 %
TEMPO DI AGGIUSTABILITÀ	30 - 40 min
ATTESA ESECUZIONE FUGA	6-24 ore
SCIVOLAMENTO VERTICALE	NULLO
DURATA DELL'IMPASTO (POT-LIFE)	4 ore circa
RESA	1,5 - 2,5 Kg / mq
TEMPERATURA DI APPLICAZIONE	da 5° C a 35° C

ALCUNI ESEMPI DI CAMPI D'IMPIEGO

È indicato per incollaggio di Piastrelle di ceramica (max formato 60x60) per formati superiori si consiglia la tecnica della doppia spalmatura; materiale lapideo (stabile all'umidità) e applicazione mosaici su: • pareti ad intonaco civile o malta cementizia • pareti in blocchi di cemento cellulare all'interno • premiscelati a base di cemento • intonaci tradizionali calce-cemento • pietre naturali • massetti e autolivellanti cementizi • pavimenti riscaldati

Adesivi | ADESIVO P/30 maxi S1 | Codice 620 Grigio | 630 Bianco | sacco da 25 Kg

Adesivo per ceramiche cementizio in polvere esterno-interno per pareti, pavimenti in sovrapposizione, grandi formati. Con tempo aperto allungato, deformabile per Ceramica, particolarmente indicato per la posa di grandi formati e pietre naturali. L'adesivo P/30 MAXI S1 è una polvere bianca o grigia composta da cemento portland ad alta resistenza, sabbie quarzifere e inerti a granulometria controllata, resine, sostanze cellulosiche speciali sviluppati nei propri laboratori.

L'adesivo P/30 MAXI S1, impastato con acqua si trasforma in una malta con ottime doti di lavorabilità, alta adesività e tixotropia tale da poter essere applicato in parete senza scivolamento verticale. L'indurimento avviene senza subire ritiri apprezzabili, assumendo una notevole resistenza ed aderendo perfettamente a tutti i supporti di normale uso in edilizia.

DATI TECNICI

GRANULOMETRIA	< 1 mm
ADESIONE A TRAZIONE INIZIALE	1,00 N/mm ²
ADESIONE A TRAZIONE INIZIALE DOPO IMMERSIONE IN ACQUA	1,00 N/mm ²
ADESIONE A TRAZIONE INIZIALE DOPO INVECCHIAMENTO TERMICO	1,00 N/mm ²
ADESIONE A TRAZIONE INIZIALE DOPO cicli DI GELO E DISGELO	1,00 N/mm ²
TEMPO APERTO	30 min
DEFORMAZIONE TRASVERSALE (EN 12002)	da 2,5 a 5 mm
REAZIONE AL FUOCO	A1

DATI DI MESSA IN OPERA

ACQUA NECESSARIA ALL'IMPASTO	25 - 27 %
TEMPO DI AGGIUSTABILITÀ	30 - 40 min
SCIVOLAMENTO VERTICALE	NULLO
TRANSITABILITÀ	24 - 48 ore
SPESSORE DELL'ADESIVO	da 3 a 15 mm
DURATA DELL'IMPASTO (POT LIFE)	4 ore CIRCA
RESA	1,5 - 2,5 Kg / mq
TEMPERATURA DI APPLICAZIONE	da 5° C a 35° C

ALCUNI ESEMPI DI CAMPI D'IMPIEGO

pavimenti in sovrapposizione • materiali inassorbenti • pietre naturali e grandi formati • è indicato per incollaggio di Piastrelle di ceramica (max formato 60x60) per formati superiori si consiglia la tecnica della doppia spalmatura • prodotti greificati • premiscelati a base di cemento • intonaci tradizionali calce-cemento • massetti e autolivellanti cementizi • pavimenti riscaldanti • posa su fondi sconnessi senza preventivo livellamento fino a uno spessore max di 20mm



SPECIFICHE

Resi su: Palletts da 15,75 ql - 63 sacchi
Tempi di conservazione: 12 mesi data confezionamento in luogo asciutto e ventilato.
L'adesivo è un prodotto di classe C2TE secondo le normative europee EN 12004

Legenda classificazione EN 12004 e EN 12002:
C1 Adesivo cementizio normale-C2 Adesivo cementizio migliorato-F presa rapida-T scivolamento limitato-E Tempo aperto prolungato-S1 Deformabile S2 Altamente deformabile



Inquadra e scarica la scheda tecnica

PERCOL P/25 EXPO | 25 Kg

CONSUMO: 2,5 Kg/m² con spatola dentata 6/8 mm. Per piastrelle greificate - Grandi formati - Klinker Gres esterni e interni.



SPECIFICHE

Resi su: Palletts da 15,75 ql - 63 sacchi
Tempi di conservazione: 12 mesi data confezionamento in luogo asciutto e ventilato
Il prodotto rispetta la normativa europea EN 12004 classe C2TE - S1

Legenda classificazione EN 12004 e EN 12002:
C1 Adesivo cementizio normale-C2 Adesivo cementizio migliorato-F presa rapida-T scivolamento limitato-E Tempo aperto prolungato-S1 Deformabile S2 Altamente deformabile



Inquadra e scarica la scheda tecnica

PERCOL P/30 MAXI S1 | 25 Kg

CONSUMO: 2,5 Kg/m² con spatola dentata 6/8 mm

Adesivi | ADESIVO P/50 SV | Codice 609 Bianco | 606 Grigio | sacco da 25 Kg

Adesivo per ceramiche cementizio in polvere esterno-interno per pavimenti in sovrapposizione. L'adesivo P/50 sv è una polvere bianca o grigia composta da cemento portland ad alta resistenza, sabbie quarzifere e inerti a granulometria controllata, resine, sostanze cellulose speciali sviluppati nei propri laboratori. L'adesivo P/50 sv, impastato con acqua si trasforma in una malta con ottime doti di lavorabilità, alta adesività e tixotropia tale da poter essere applicato in parete senza scivolamento verticale. L'indurimento avviene senza subire ritiri apprezzabili, assumendo una notevole resistenza ed aderendo perfettamente a tutti i supporti di normale uso in edilizia.

Al fine di ottenere collanti di tipo C2 TE S1 impastare l'Adesivo P/50 sv con il 25-27% di ELASTIFUGA.

DATI TECNICI

GRANULOMETRIA	< 1 mm
ADESIONE A TRAZIONE INIZIALE	> 1,00 N/mm ²
ADESIONE A TRAZIONE INIZIALE DOPO IMMERSIONE IN ACQUA	> 1,00 N/mm ²
ADESIONE A TRAZIONE INIZIALE DOPO INVECCHIAMENTO TERMICO	> 1,00 N/mm ²
ADESIONE A TRAZIONE INIZIALE DOPO cicli DI GELO E DISGELO	> 1,00 N/mm ²
TEMPO APERTO	30 min
REAZIONE AL FUOCO	A1

DATI DI MESSA IN OPERA

ACQUA NECESSARIA ALL'IMPASTO	25 - 26 %
TEMPO DI AGGIUSTABILITÀ	30 - 40 min
SCIVOLAMENTO VERTICALE	NULLO
DURATA DELL'IMPASTO (POT LIFE)	4 ore circa
RESA	1,5 - 2,5 Kg / mq
TEMPERATURA DI APPLICAZIONE	da 5° C a 35° C

ALCUNI ESEMPI DI CAMPI D'IMPIEGO

È indicato per poter operare in condizioni critiche, quali:

- pavimenti in sovrapposizione • materiali inassorbenti • pietre naturali • prodotti greificati • premiscelati a base di cemento
- intonaci tradizionali calce-cemento • massetti e autolivellanti cementizi • pavimenti riscaldanti. • indicato per incollaggio di Piastrelle di ceramica (max formato 60x60) per formati superiori si consiglia la tecnica della doppia spalmatura

Adesivi | ADESIVO P/100 | Codice 608 | sacco da 25 Kg

Adesivo autobagnante per blocchi in laterizio o cemento, calibrati.

L'adesivo autobagnante P/100 viene utilizzato per la realizzazione di murature, assicura un'ottima adesione dei blocchi o laterizi calibrati, rettificati. Le principali caratteristiche tecniche sono:
- Riduzione dei tempi di esecuzione dei lavori di tamponatura - Drastrica riduzione del Ponte Termico.

DATI TECNICI

GRANULOMETRIA	< 1 mm
ADESIONE A TRAZIONE INIZIALE	> 1,0 N/mm ²
ADESIONE A TRAZIONE INIZIALE DOPO IMMERSIONE IN ACQUA	> 1,0 N/mm ²
ADESIONE A TRAZIONE INIZIALE DOPO INVECCHIAMENTO TERMICO	> 1,0 N/mm ²
ADESIONE A TRAZIONE INIZIALE DOPO cicli DI GELO E DISGELO	> 1,0 N/mm ²
TEMPO APERTO	30 min
RESISTENZA A COMPRESSIONE:	M10
RESISTENZA A TAGLIO INIZIALE (valore da prospetto)	0,30 N/mm ²
ASSORBIMENTO D'ACQUA "C"	0,77 kg/m ² · min0,5
PERMEABILITÀ AL VAPORE ACQUEO "μ" (valore da prospetto)	15/35
CONTENUTO DI CLORURI "CL"	0,044 %
CONDUCIBILITÀ TERMICA (valore medio da prospetto p=50%)	"λ10,dry"0,88 W/mK
DURABILITÀ	NPD
REAZIONE AL FUOCO	A1

DATI DI MESSA IN OPERA

ACQUA NECESSARIA ALL'IMPASTO	28-30%
TEMPO DI AGGIUSTABILITÀ	30-50 min ca
DURATA DELL'IMPASTO (POT-LIFE)	4 ore circa
RESA DI MODULO RETTIFICATO MONTATO A FORI VERTICALI CON PRESA DEL PRODOTTO ADESIVO AD IMMERSIONE	20gr per cm ²
RESA	1,5 - 2,5 Kg / mq
TEMPERATURA PER APPLICAZIONE	da 5° C a 35° C

ALCUNI ESEMPI DI CAMPI D'IMPIEGO

- Incollaggio piastrelle in ceramica da rivestimento • Pavimenti interni ed esterni (monocotture, cottoforte, maioliche, gres, tessere, gres porcellanato, prodotti greificati ed inassorbenti) • Realizzazione di murature con blocchi o laterizi calibrati e rettificati
- Pietre naturali su malte cementizie • Sottofondi nuovi e vecchi, purché esenti da oli e grassi o antiadesivi • Vetromattone • Cartongesso.



CEMENTO P.L.
52.5 R



SPECIFICHE

Resi su: Palletts da 15,75 ql - 63 sacchi
Tempi di conservazione: 12 mesi data confezionamento in luogo asciutto e ventilato
Il prodotto rispetta la normativa europea EN 12004 classe C2 TE

Legenda classificazione EN 12004 e EN 12002:
C1 Adesivo cementizio normale-C2 Adesivo cementizio migliorato-F presa rapida-T scivolamento limitato-E Tempo aperto prolungato-S1 Deformabile S2 Altamente deformabile



Inquadra e scarica
la scheda tecnica

PERCOL P/50 SV | 25 Kg

CONSUMO: 2,5 Kg/m² con spatola dentata 6/8 mm. Per posa in sovrapposizione pavimento su pavimento - Grandi formati - Pietre naturali



CEMENTO P.L.
52.5 R



SPECIFICHE

Resi su: Palletts da 15,75 ql - 63 sacchi
Tempi di conservazione: 12 mesi data confezionamento in luogo asciutto e ventilato
L'adesivo è un prodotto di classe C2 TE secondo le normative europee EN 12004 e EN 998-2:2010

Legenda classificazione EN 12004 e EN 12002:
C1 Adesivo cementizio normale-C2 Adesivo cementizio migliorato-F presa rapida-T scivolamento limitato-E Tempo aperto prolungato-S1 Deformabile S2 Altamente deformabile



Inquadra e scarica
la scheda tecnica

PERCOL P/100 | 25 Kg

CONSUMO: 2,5 Kg/m² con spatola dentata 6/8 mm. Adesivo autobagnante per blocchi in laterizio calibrato - Rettificato

Adesivi | Adesivo KAP 8 | Codice 618 grigio | Codice 628 bianco | sacchi da 25 Kg

Collante e rasante in polvere per pannelli isolanti.

Il collante KAP 8 è un prodotto a base di cemento portland ad alta resistenza, resine sintetiche, inerti selezionati ed additivi specifici; viene comunemente utilizzato per l'incollaggio e la rasatura di pannelli isolanti in polistirene o poliuretano in esterno ed interno, pannelli in lana di roccia e pannelli isolanti in genere. Da finire con Tonakino Kappa 8 base acrilica.

DATI TECNICI

GRANULOMETRIA	< 1 mm
MASSA VOLUMICA PRODOTTO SECCO	1605 kg/m ³
MASSA VOLUMICA DELLA MALTA FRESCA	1675 kg/m ³
MASSA VOLUMICA MALTA INDURITA	1672 kg/m ³
CONDUCIBILITA' TERMICA/MASSA VOLUMICA	$\lambda=0,73$ W/mK
RESISTENZA ALLA FLESSIONE	2,59 N/mm ²
PERMEABILITA' AL VAPORE ACQUEO	$\mu = 4,0$
ASSORBIMENTO D'ACQUA	$c = 0,25$ kg/mq•min ^{0,5} -W2
REAZIONE AL FUOCO	A 1

DATI DI MESSA IN OPERA

QUANTITA' D'ACQUA D'IMPASTO	21%
TEMPO DI LAVORABILITA' E CORREZIONE	3 ore
CONSISTENZA DELLA MALTA FRESCA	140 mm
DURATA DELL'IMPASTO (POT LIFE)	4 ore circa
RESA PER INCOLLAGGIO PANNELLI	2/ 3 Kg/ mq
RESA PER ARMATURA (RASATURA)	3/ 4 Kg/ mq
TEMPERATURA DI APPLICAZIONE	da 5° C a 35° C

ALCUNI ESEMPI DI CAMPI D'IMPIEGO

Il collante KAP 8 viene utilizzato sui seguenti supporti:

- Laterizi termici • Blocchi in C.L.S. • Murature miste • Pietra e C.L.S. • Intonaci vecchi e nuovi.

Malte tecniche | NP-CRETE RVF R4-PCC | Codice 720 | sacco da 25 Kg

Malta tixotropica antiritiro fibrinforzata per ripristini verticali del calcestruzzo. NP-CRETE RVF è una malta cementizia pronta all'uso costituita da particolare leganti idraulici, inerti silicei e calcarei, micro fibre ed additivi selezionati, da utilizzare per il ripristino di superfici interne ed esterne. Data la sua elevata tixotropia può essere utilizzato per applicazioni in verticale fino a 4 cm con una sola mano. Dotata inoltre di elevata adesione NP-CRETE RVF può essere utilizzata per la regolarizzazione di superfici in calcestruzzo, travi e strutture prefabbricate, cornicioni e frontalini di balconi. In presenza di ferri affioranti, pulire molto bene e applicare il prodotto con l'utilizzo del passivante.

DATI TECNICI

GRANULOMETRIA MAX	< 1,00 mm
MASSA VOLUMICA PRODOTTO SECCO	1477 kg/m ³
MASSA VOLUMICA DELLA MALTA FRESCA	2120 kg/m ³
MASSA VOLUMICA MALTA INDURITA	2036 kg/m ³
CONSISTENZA DELLA MALTA FRESCA	130 mm
COMPATIBILITÀ TERMICA PARTE 1	$\geq 2,0$ MPa
RESISTENZA A COMPRESIONE	Classe R4 - 45 N/mm ²
ADESIONE	$\geq 2,0$ MPa
ASSORBIMENTO D'ACQUA "c"	0,5 kg/m ² •h ^{0,5} -W1
MODULO ELASTICO	≥ 20 GPa
CONTENUTO DI IONI CLORURO	$\leq 0,05$
CONTENUTO D'ARIA	3,95%
RESISTENZA ALLA CARBONATAZIONE	Passa
REAZIONE AL FUOCO	A1

DATI DI MESSA IN OPERA

QUANTITA' D'ACQUA D'IMPASTO	15%
TEMPO DI LAVORABILITA' E CORREZIONE	2, 5 ore
TEMPERATURA DI APPLICAZIONE	da 5° C a 35° C
RESA	17-19 Kg/m ² /cm

ALCUNI ESEMPI DI CAMPI D'IMPIEGO

Le caratteristiche tixotropiche di NP-CRETE RVF consentono l'ottima adesione:

- Sulle parti inferiori delle travi • Mensole o soffitti e la facile stendibilità sulle superfici verticali



SPECIFICHE

Resi su: Palletts da 15,75 ql - 63 sacchi
 Tempi di conservazione: 12 mesi data confezionamento in luogo asciutto e ventilato
 Il prodotto rispetta la normativa europea EN 998-1 2004 GP



Inquadra e scarica la scheda tecnica

KAP 8 | 25 Kg

CONSUMO: 2/3 Kg/m² per incollaggi pannelli
 • 3/4 Kg/m² per armatura (rasatura). Adesivo per incollare e/o rasare pannelli isolanti groffati tipo Styrodur

FIBRORINFORZATA



SPECIFICHE

Resi su: Palletts da 15,75 ql - 63 sacchi
 Tempi di conservazione: 12 mesi data confezionamento in luogo asciutto e ventilato
 Il prodotto rispetta la normativa europea EN 1504-3:2005
 Prodotto per la riparazione strutturale del calcestruzzo in edifici e opere d'ingegneria civile - tipo R4-PCC



Inquadra e scarica la scheda tecnica

NP-CRETE RVF | 25 Kg

CONSUMO: 17 - 19 Kg/m²/cm.

Malte tecniche | NP-CRETE RAPID RV R4-PCC | Codice 721/A | sacco da 25 Kg

FIBRORINFORZATA

Malta fibrinforzata antiritiro tixotropica a presa rapida per ripristini verticali e orizzontali del calcestruzzo. NP-CRETE RAPID RV è una malta cementizia tixotropica monocomponente, costituita da leganti idraulici speciali, aggregati selezionati di granulometria fine, fibre sintetiche in poliacrilonitrile, resine sintetiche e speciali additivi. NP-CRETE RAPID RV impastata con acqua, si trasforma in una malta facilmente lavorabile, applicabile in verticale a cazzuola o a spatola, per eseguire rasature e ripristini da 3 a 40 mm di spessore in una sola mano. Indurisce senza ritiri ed è caratterizzata da un'eccellente adesione sui supporti in calcestruzzo.

DATI TECNICI

GRANULOMETRIA	< 1,0 mm
MASSA VOLUMICA DELLA MALTA FRESCA	1750 kg/m ³
MASSA VOLUMICA MALTA INDURITA	1877 kg/m ³
COMPATIBILITÀ TERMICA parte 1	≥ 2,0 MPa
RESISTENZA A COMPRESIONE	Classe R4 - 45 MPa
RESISTENZA ALLA FLESSIONE	7,5 MPa
ADESIONE	≥ 2,0 MPa
ASSORBIMENTO D'ACQUA "c"	0,43 kg/mq•min 0,5 ^{-W1}
ASSORBIMENTO CAPILLARE	≤ 0,5 kg m ⁻² h ^{-0,5}
MODULO ELASTICO	≥ 20 GPa
DENSITÀ APPARENTE	1,80 KG/dm ³
CONTENUTO DI IONI CLORURO	≤ 0,05
PERMEABILITÀ AL VAPORE ACQUEO	μ=4,0
RESISTENZA ALLA CARBONATAZIONE	Passa
REAZIONE AL FUOCO	A1

DATI DI MESSA IN OPERA

QUANTITÀ D'ACQUA D'IMPASTO	17/19%
TEMPO DI LAVORABILITÀ E CORREZIONE	5/15 min
TEMPERATURA DI APPLICAZIONE	da 5° C a 35° C
INIZIO PRESA	10 min
FINE PRESA	20 min
RESA	17-19 Kg/mq/cm

ALCUNI ESEMPI DI CAMPI D'IMPIEGO

calcestruzzo, orizzontale e verticali, interne ed esterne, idoneo per il ripristino di strutture a contatto permanente con acqua. • Ripristino rapido di parti degradate in calcestruzzo, spigoli di travi, pilastri, pannelli di tamponamento, cornicioni e frontolini di balcone. • Regolarizzazione rapida dei difetti superficiali presenti nei getti in calcestruzzo, come nidi di ghiaia, fori dei distanziatori, riprese di getto etc., prima della successiva pitturazione. • Riparazione e regolarizzazione delle modanature in calcestruzzo presenti nell'edilizia civile, come fasce marcapiano, elementi sporgenti e decorativi.



SPECIFICHE

Resi su: Palletts da 8,75 ql - 35 sacchi
 Tempo di conservazione 12 mesi data confezionamento in luogo asciutto e ventilato
 Il prodotto rispetta la normativa europea EN 1504-3:2005
 Prodotto per la riparazione strutturale del calcestruzzo in edifici e opere d'ingegneria civile - tipo R4-PCC



Inquadra e scarica la scheda tecnica

NP-CRETE RAPID RV | 25 Kg
 CONSUMO: 17 - 19 Kg/m²/cm.

Malte tecniche | PERCOL CRETE R4 R4-CC | Codice 722/A | sacco da 25 Kg

PERCOL-CRETE R4 è una malta cementizia colabile pronta all'uso costituita da particolare leganti idraulici, inerti silicei e calcarei, micro fibre ed additivi selezionati, con tempo di presa normale. Al ritiro compensato, unisce doti di elevata fluidità, assenza di bleeding, e raggiungimento di resistenze meccaniche elevate anche alle brevi stagionature. PERCOL-CRETE R4 può essere utilizzata, grazie all'elevata adesione, per elementi metallici come travi e strutture prefabbricate e per superfici di calcestruzzo, cornicioni e frontolini di balconi.

DATI TECNICI

GRANULOMETRIA	≤ 3,0 mm
MASSA VOLUMICA DEL PRODOTTO INDURITO	2,2 Kg/lt
CONTENUTO IONI CLORURO	≤ 0,05%
BLEEDING	Assente
ESPANSIONE CONTRASTATA (METODO A)	≥ 0,03%
MODULO ELASTICO	28,3 GPa
PROVA DI ESTRAZIONE [spostamento con carico di 75 kN]	< 0,6 mm
ADESIONE AL CALCESTRUZZO A 28 gg	≥ 2,0 MPa
ASSORBIMENTO CAPILLARE	≤ 0,2 kg•m ⁻² •h ^{-0,5}
CONDUCIBILITÀ TERMICA (λ) [valore tabulato]	1,17 W/m ² •K
COMPATIBILITÀ TERMICA	≥ 2,0 MPa
RESISTENZA A	
Compressione	1 g ≥ 35,0 MPa • 7 gg ≥ 60,0 MPa • 28 gg [Classe R4] ≥ 70,0 MPa
Flessione	1 g ≥ 6,0 MPa • 7 gg ≥ 8,0 MPa • 28 gg ≥ 9,0 MPa
RESISTENZA ALLA CARBONATAZIONE	Passa
REAZIONE AL FUOCO	A1

DATI DI MESSA IN OPERA

QUANTITÀ ACQUA D'IMPASTO	12-14 %
TEMPO DI LAVORABILITÀ E CORREZIONE	60 min
SPESSORE MINIMO PER STRATO	1 cm
SPESSORE MASSIMO PER STRATO	5 cm
ESPANSIONE LIBERA IN FASE PLASTICA	1 ÷ 2 % UNI 8996
RESA MEDIA	20 Kg/mq/cm

ALCUNI ESEMPI DI CAMPI D'IMPIEGO

PERCOL-CRETE R4 consente l'ottima adesione: Sulle parti inferiori delle travi • Superfici di calcestruzzo • Strutture prefabbricate • Cornicioni e frontolini di balconi • Mensole o soffitti.
 Specifica per ancoraggi ed inghisaggi di precisione a basso spessore (10-50 mm) e per il ripristino di superfici in calcestruzzo



SPECIFICHE

Resi su: Palletts da 8,75 ql - 35 sacchi
 Tempo di conservazione 12 mesi data confezionamento in luogo asciutto e ventilato
 Il prodotto rispetta la normativa europea EN 1504-6 per prodotti da ancoraggio e a quelli richiesti dalla normativa europea EN 1504-3 per malte strutturali di classe R4 di tipo CC.



Inquadra e scarica la scheda tecnica

PERCOL CRETE R4 | 25 Kg
 CONSUMO: 20 Kg/mq/cm.

Malte tecniche | RASOGRIP 30 R2-PCC | Codice 672 | sacco da 25 Kg

Rasatura media per interni ed esterni tecnologicamente avanzata per superfici inassorbenti pannelli isolanti rivestimenti plastici e ceramici. Il RASOGRIP 30 è un prodotto premiscelato secco a base di cemento Bianco P.t.l. 52,5, ad alta resistenza, sabbie con granulometria controllata, sostanze cellulosiche che ne regolano la lavorabilità, la plasticità, l'adesione. Può essere miscelato a mano aderisce stabilmente su qualsiasi fondo inassorbente, leggermente irregolare (massimo 5 mm), grazie alla propria formulazione tecnologicamente avanzata. Il prodotto è idoneo a ricevere finiture e/o pitture di ogni genere: calce, silicati e silossanici.

DATI TECNICI	EN 998-1:2010	EN 1504-2:2004	EN 1504-3:2005
GRANULOMETRIA MAX			< 0,8mm
RESISTENZA A COMPRESIONE	-	-	Classe R2
CONTENUTO DI IONI CLORURO	-	-	≤ 0,05
ADERENZA	> 1 N/mm ² FP=A	0,8 MPa	≥ 0,8 MPa
RESISTENZA ALLA CARBONATAZIONE	-	-	Passa
MODULO ELASTICO	-	-	7 GPa
COMPATIBILITÀ TERMICA PARTE 1	-	-	0,9 MPa
PERMEABILITÀ ALLA CO ₂		> 50 m	
PERMEABILITÀ AL VAPORE ACQUEO	-	Classe II	-
CONDUCIBILITÀ TERMICA			
(VALORE TABULATO P=50%) "λ"	0,74 W/mK	-	-
COEFFICIENTE DI DIFFUSIONE			
DEL VAPORE ACQUEO "μ"	n _{pd}	-	-
ASSORBIMENTO CAPILLARE	WO	≤ 0,1 kg m ⁻² h ^{-0,5}	≤ 0,5 kg m ⁻² h ^{-0,5}
DURABILITÀ	NPD		
REAZIONE AL FUOCO	euroclasse A1	euroclasse A1	euroclasse A1

DATI DI MESSA IN OPERA

QUANTITÀ ACQUA D'IMPASTO	20%
TEMPO DI LAVORABILITÀ	3 ore
RESA	1,6 - 1,8 kg/m ² /mm

ALCUNI ESEMPI DI CAMPI D'IMPIEGO

Viene comunemente utilizzato per: • Intonaci a cemento anche se verniciati • Rivestimenti plastici ben ancorati • Legno - cemento • Rivestimenti in mosaico • Rivestimenti tipo quarzo

Malte tecniche | OSMOCEM TOP | Codice 692 | sacco da 25 Kg

Cemento osmotico impermeabilizzante. OSMOCEM TOP è una malta impermeabilizzante strutturale in spinta e controspinta di pareti e pavimenti di box, cantine, fosse di ascensore e locali interrati in genere. Impermeabilizzazione di muri controterra, plinti, fondazioni e muri in calcestruzzo. Impermeabilizzazione di strutture atte al contenimento di acque, previo lavaggio superficiale a maturazione avvenuta, quali: vasconi, canalizzazioni, condotte o serbatoi, piscine, ecc. Oltre a proteggere il c.l.s. penetra in profondità per circa 3 mm attraverso la rete capillare, divenendo parte integrante della massa stessa del c.l.s. impermeabilizzandola. OSMOCEM TOP è composto da sali solubili cristallizzanti, cementi speciali ed inerti silicei. OSMOCEM TOP viene fornito in polvere pronta all'uso, da miscelare solo con acqua, in sacchi da kg 25.

DATI TECNICI

GRANULOMETRIA MASSIMA	0,7 mm
DENSITA' APPARENTE	1,6 kg/litro
ADESIONE AL CALCESTRUZZO	≥1 N/mm ²
RESISTENZA IN PRESSIONE DI CARICO IDRAULICO (sp. 1mm)	2 atm
RESISTENZA IN PRESSIONE DI CARICO IDRAULICO (sp. 2mm)	5 atm
RESISTENZA ALLA CONTROSPINTA (sp. 1mm)	2 atm
RESISTENZA ALLA CONTROSPINTA (sp. 2mm)	5 atm
RESISTENZA ALL'ABRASIONE (Taber)	<1,5 gr
CONSUMI SERBATOI D'ACQUA E SUPERFICI IMMERSE:	
Due strati di OSMOCEM TOP	0,75 - 0,80 kg/m ²
SOLETTE:	
Uno strato a pennello o a spolvero di OSMOCEM TOP	1 kg/m ²

DATI DI MESSA IN OPERA

ACQUA DI IMPASTO RESA PER CONFEZIONE	6÷10 m ²
TEMPERATURA DI APPLICAZIONE	da 5° C a 35° C
TEMPO DI PRESA	60-80 minuti circa

ALCUNI ESEMPI DI CAMPI D'IMPIEGO

Supporti: • Calcestruzzo • Intonaci cementizi stabili, resistenti e perfettamente ancorati.
Non applicare su superfici trasudanti, gesso, intonaci a calce, superfici già trattate con pitture, resine, o prodotti bituminosi, se non rimossi totalmente. Superfici soggette a movimenti quali tetti, terrazze, coperture, solai, in alternativa a soluzioni tradizionali.



SPECIFICHE

Resi su: Palletts da 15,75 ql - 63 sacchi

Tempi di conservazione: 3 mesi data confezionamento in luogo asciutto e ventilato

Il prodotto rispetta la normativa europea

EN 998-1:2010 - EN 1504-2:2004

EN 1504-3:2005



Inquadra e scarica la scheda tecnica

RASOGRIP 30 | 25 Kg

RESA: 1,6 - 1,8 Kg/m² per mm



SPECIFICHE

Resi su: Palletts da 8,75 ql - 35 sacchi

Tempi di conservazione: 12 mesi data confezionamento in luogo asciutto e ventilato

Il prodotto rispetta la normativa Europea

EN 1504-3:2005



Inquadra e scarica la scheda tecnica

OSMOCEM TOP | 25 Kg

CONSUMI: 0,800 - 1 Kg/m²/mm.

Malta premiscelata cementizia monocomponente, fibrata per la protezione e l'impermeabilizzazione elastica di supporti. NOVALASTIC è una malta monocomponente con effetto impermeabilizzante a base di cemento, inerti, additivi particolari, fibre sintetiche e copolimeri sintetici ad elevata stabilità in ambiente alcalino in dispersione acquosa appositamente modificati dal laboratorio della NOVAPERCOL per la preparazione di miscele cementizie. Miscelando con acqua si ottiene una boiaccia facilmente applicabile con spatola, rullo, pennello. Può essere posata sia in verticale e orizzontale senza colature e sfrido. NOVALASTIC con il suo contenuto di resine copolimere ha un'adesione eccellente sul calcestruzzo, muratura, ceramica e marmo purché solide ed adeguatamente pulite.

DATI TECNICI

MASSA VOLUMICA APPARENTE	1067 kg/m ³
MASSA VOLUMICA DELLA MALTA FRESCA	1359 kg/m ³
DURATA DELL'IMPASTO (POT LIFE)	1 h
REAZIONE AL FUOCO	E
ADESIONE INIZIALE	> 0,5 N/mm ²
ADESIONE DOPO IMMERSIONE IN ACQUA	> 0,5 N/mm ²
ADESIONE DOPO AZIONE DEL CALORE	> 0,5 N/mm ²
ADESIONE DOPO CICLI DI GELO E DISGELO	> 0,5 N/mm ²
ADESIONE DOPO CONTATTO CON ACQUA DI CALCE	> 0,5 N/mm ²
IMPERMEABILITÀ ALL'ACQUA (1,5 BAR PER 7GG DI SPINTA POSITIVA) 28GG	IMPERMEABILE
CRACK BRIDGING IN CONDIZIONI NORMALI	>0,75mm
ADESIONE DOPO CONTATTO CON ACQUA DI CLORO	> 0,5 N/mm ²
CRACK BRIDGING A BASSE TEMPERATURE (-5°C)	>0,75mm
CRACK BRIDGING A BASSE TEMPERATURE (-20°C)	>0,75mm
CLASSIFICAZIONE SECONDO LA EN 14891	CM O2P
PERMEABILITÀ ALLA CO ₂	>50m
PERMEABILITÀ AL VAPORE ACQUEO	Classe III
ASSORBIMENTO CAPILLARE	≤ 0,1 kg·m ⁻² ·h ^{-0.5}
ADERENZA	≥ 0,8 MPa
RESISTENZA ALLA FESSURAZIONE	A2 (20°C)
IDENTIFICAZIONE SECONDO EN 1504-2: (METODI E PRINCIPI)	Rivestimento (C) – principi PI, MC e IR

CONFORMITÀ EN 14891

CONFORMITÀ EN 1504-2

NB. I valori derivano da prove di laboratorio effettuate in ambiente controllato e potrebbero differire durante la messa in opera in relazione alle condizioni ambientali del momento.

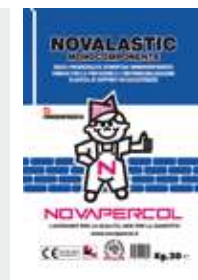
DATI DI MESSA IN OPERA

QUANTITÀ D'ACQUA D'IMPASTO	circa 5 litri per 20 kg
SPESSORE MINIMO	1 mm
SPESSORE MAX REALIZZABILE PER STRATO	2 mm
TEMPO DI ATTESA FRA 1ª E 2ª MANO	≥ 6 h
TEMPO DI ATTESA PER POSA RIVESTIMENTO	≥ 24 h
MESSA IN SERVIZIO	7gg /14gg (acqua permanente)
TEMPERATURA DI APPLICAZIONE	da +5° C a +35° C
TEMPERATURA DI ESERCIZIO	da -20° C a +90° C
RESA	1,3 kg/m ² per mm di spessore

ALCUNI ESEMPI DI CAMPI D'IMPIEGO

- per impermeabilizzazione di piscine, vasche, cisterne, bagni, docce ed ambienti soggetti a forte umidità
- come sottofondo impermeabile prima della posa di pavimentazioni sia esterne che interne
- protezione del calcestruzzo
- protezione dall'umidità di pannelli in cartongesso, fibrocemento, legno, ferro
- rasature impermeabili di intonaci
- impermeabilizza murature controterra
- rasature flessibili di strutture prefabbricate in legno e cementizie

CEMENTO P.L. 52.5 R



SPECIFICHE

Resi su: Palletts da 7,00 ql - 35 sacchi
 Tempi di conservazione: 12 mesi data confezionamento in luogo asciutto e ventilato
 Il prodotto rispetta la normativa europea EN 1504-2:2004 (rivestimento (C) secondo i principi MC-IR-PI di riparazione dalla norma EN 1504-9)
 EN 14891:2012/AC:2012 (CM O2P)



Inquadra e scarica la scheda tecnica

NOVALASTIC | 20 Kg
 CONSUMO: 1,3 Kg/m²/Mm.

Accessori | Nastro Impermeabilizzante NOVA-NIR

Il nastro Nova-Nir è dotato di rete in poliestere a maglia sottile, ad alta elasticità, con la parte centrale in resina elastomerica. Adatto nell'isolamento dei giunti della parete e del pavimento; Nell'isolamento degli spazi umidi; Nella riparazione di crepe statiche; Nell'isolamento dei giunti di coperture dei tetti in cemento prefabbricato o armato. Facile da applicare, è resistente a molti prodotti chimici, all'ozono e ai raggi UV. Grazie alle sue superfici ricoperte di rete ed alla struttura elastica, fornisce vantaggi nell'adesione e nella lavorazione. Resistente ai cambi di temperatura. Garantisce un isolamento continuo.

DATI TECNICI

DATI TECNICI	STANDARD	UNITÀ	VALORE
RESISTENZA ALLA TRAZIONE (TRASVERSALE)	EN-ISO 527-3	Mpa	30
RESISTENZA ALLA TRAZIONE (LONGITUDINALE)	EN-ISO 527-3	Mpa	76
ALLUNGAMENTO MASSIMO DEL CARICO (TRASVERSALE)	EN-ISO 527-3	%	139
CARICO MASSIMO ESTENSIONE (LONGITUDINALE)	EN-ISO 527-3	%	22
DUREZZA	ISO 868	COSTA	70
PRESSIONE DELL'ACQUA - RESISTENZA	IT1928	SBARRA	1,5
SPESSORE	-	mm	0,5
LARGHEZZA	-	mm	120/70
PESO	-	gr/mt	38

METODO DI APPLICAZIONE

Le superfici da applicare devono essere asciutte e prive di supporti e particelle sciolte. Le superfici devono essere accuratamente pulite dai materiali riducenti aderenza quali olio, grasso, sporco, vernice, boiaccia cementizia, ruggine. Se necessario, la superficie deve essere irruvidita con metodi meccanici nelle aree richieste. Il nastro NOVA-NIR viene montato sul giunto o sulla fessura con un adesivo a base di cemento e dopo che l'adesivo si è asciugato, sulla superficie viene applicata la procedura di impermeabilizzazione. Fessure di larghezza superiore a 3mm devono essere riempite con idonei stucchi prima dell'applicazione.



SPECIFICHE

CODICE PRODOTTO
 NOVA-NIR
 NOVA-NIRAE (angolo esterno)
 NOVA-NIRAI (angolo interno)

Accessori | Nastro Impermeabilizzante NOVA-NIR15

Il Nova-Nir15 è dotato di rete in poliestere a maglia sottile, ad alta elasticità, con la parte centrale in resina elastomerica. Adatto nell'isolamento dei giunti della parete e del pavimento; nell'isolamento degli spazi umidi; nella riparazione di crepe statiche; nell'isolamento dei giunti di coperture dei tetti in cemento prefabbricato o armato.

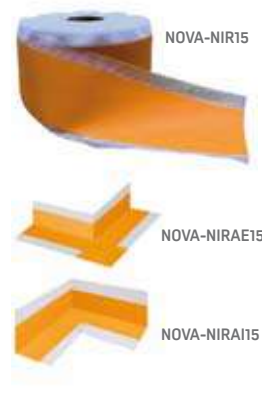
Facile da applicare, è resistente a molti prodotti chimici, all'ozono e ai raggi UV. Grazie alle sue superfici ricoperte di rete ed alla struttura elastica, fornisce vantaggi nell'adesione e nella lavorazione. Resistente ai cambi di temperatura. Garantisce un isolamento continuo.

DATI TECNICI	STANDARD	UNITÀ	VALORE
RESISTENZA ALLA TRAZIONE (TRASVERSALE)	EN-ISO 527-3	Mpa	30
RESISTENZA ALLA TRAZIONE (LONGITUDINALE)	EN-ISO 527-3	Mpa	76
ALLUNGAMENTO MASSIMO DEL CARICO (TRASVERSALE)	EN-ISO 527-3	%	139
ALLUNGAMENTO MASSIMO DEL CARICO (LONGITUDINALE)	EN-ISO 527-3	%	22
DUREZZA	ISO 868	COSTA	70
PRESSIONE DELL'ACQUA - RESISTENZA	IT1928	SBARRA	1,5
PIEGATURA A FREDDO	SIA280/3	-	nessuna fessurazione a -30°C
SERVIZIO TEMPERATURA	SIAV280/3+4	-	-30/+90C
SPESSORE	-	mm	0,52
LARGHEZZA	-	mm	150/100
PESO	-	gr/mt	50
COLORE	ARANCIONE		

METODO DI APPLICAZIONE

Le superfici da applicare devono essere asciutte e prive di supporti e particelle sciolte.

Le superfici devono essere accuratamente pulite dai materiali riducenti aderenza quali olio, grasso, sporco, vernice, boiaccia cementizia, ruggine. Se necessario, la superficie deve essere irruvidita con metodi meccanici nelle aree richieste. Il nastro NOVA-NIR15 viene montato sul giunto o sulla fessura con un adesivo a base di cemento e dopo che l'adesivo si è asciugato, sulla superficie viene applicata la procedura di impermeabilizzazione. Fessure di larghezza superiore a 3mm devono essere riempite con idonei stucchi prima dell'applicazione.



SPECIFICHE

CODICE PRODOTTO

NOVA-NIR 15
NOVA-NIRAE15 (angolo esterno)
NOVA-NIRAI15 (angolo interno)

Malte tecniche | CEM SPRINT M2 | Codice 698 | sacco da 25 Kg

Cemento rapido per fissaggi di ogni genere. CEM-SPRINT M2 è una malta tecnica tixotropica a base di cemento ad alta resistenza, inerti selezionati e sostanze cellulose che ne regolano la lavorabilità e conferiscono all'impasto una rapida presa.

DATI TECNICI

RESISTENZA A COMPRESSIONE a 20 min	1,31 N/mm ²
RESISTENZA ALLA FLESSIONE a 20 min	0,62 N/mm ²
RESISTENZA A COMPRESSIONE a 3 ore	3,96 N/mm ² - M 2,5
RESISTENZA ALLA FLESSIONE a 3 ore	1,15 N/mm ²
RESISTENZA A COMPRESSIONE a 24 ore	5,55 N/mm ² - M 5
RESISTENZA ALLA FLESSIONE a 24 ore	1,63 N/mm ²
RESISTENZA A COMPRESSIONE a 28 gg	43,76 N/mm ² -M 40
RESISTENZA ALLA FLESSIONE a 28 gg	9,25 N/mm ²
REAZIONE AL FUOCO	Classe A 1

DATI DI MESSA IN OPERA

ACQUA DI IMPASTO	18%
TEMPO DI LAVORABILITÀ E CORREZIONE	2 min
TEMPERATURA DI APPLICAZIONE	da 5° C a 35° C
TEMPO DI INIZIO PRESA	2 min
TEMPO DI FINE PRESA	3 min

ALCUNI ESEMPI DI CAMPI D'IMPIEGO

CEM-SPRINT M2 viene comunemente usato per: • posare controtelai in legno e in ferro • per il fissaggio di guaine e scatole elettriche • per fissare tubazioni, zanche, su superfici verticali ed orizzontali in muratura e calcestruzzo.

CEMENTO P.L.L.
52.5 R



SPECIFICHE

Resi su: Palletts da 15,75 ql 63 sacchi
Sacchi da: 5 Kg - Codice 705 reso in scatola da 20 Kg

Tempi di conservazione: 12 mesi data confezionamento in luogo asciutto e ventilato
Il prodotto rispetta la normativa europea EN 998-1

CEM SPRINT M2 | 25 Kg

CONSUMI: 1,5 - 2 Kg/ litro di cavità da riempire

Malte tecniche | REFRA-CEM | Codice 702/A | sacco da 10 Kg

Malta refrattaria a presa rapida. È una malta cementizia a presa rapida, pronta all'uso, tixotropica. È un prodotto a base di cemento alluminoso, con aggregati silicei selezionati a granulometria controllata, a base di argille e sostanze cellulosiche. Presenta un'ottima resistenza al calore ed una forte adesione al supporto. Può essere applicata su tutti i supporti cementizi, mattoni, etc. REFRA-CEM fa presa in un'ora ed indurisce in sei ore.

DATI TECNICI

GRANULOMETRIA MAX	1,5 mm
ASSORBIMENTO D'ACQUA "c"	≤ 0,40 kg/m ² • min 0,5 W1
PESO SPECIFICO APPARENTE	1,6 g/cm ³
pH DELL'IMPASTO	≥ 11,5
RESISTENZA A COMPRESSIONE	≥ 1,3 N/mm ² - categoria CS I - M1
ADESIONE AL SUPPORTO (LATERIZIO)	≥ 0,4 N/mm ² - modo di rottura FP:B
PERMEABILITÀ AL VAPORE ACQUEO	μ = 15/35
CONTENUTO DI CLORURI	≤ 0,01% Cl
REAZIONE AL FUOCO	A1

DATI DI MESSA IN OPERA

QUANTITÀ D'ACQUA D'IMPASTO	18/20% c.a. 4,5 lt di acqua per 25 Kg
TEMPO DI INIZIO PRESA	≤ 60 min.
TEMPO DI VITA DELL'IMPASTO	≤ 4 ore
TEMPERATURA DI APPLICAZIONE	da +5°C a +35°C
RESA	15 Kg/m ² /mm

CEMENTO P.L.L.
52.5 R



SPECIFICHE

Resi su: Palletts da 15,00 ql - 150 sacchi
Tempi di conservazione: 12 mesi data confezionamento in luogo asciutto e ventilato
Il prodotto rispetta la normativa europea EN 998-2

ALCUNI ESEMPI DI CAMPI D'IMPIEGO

- caminetti • forni • barbecues • canne fumarie
- cappe • mattoni refrattari e per tutti i lavori dove sia richiesta un'ottima resistenza al calore.

REFRA-CEM | 10 Kg

CONSUMI: 15 Kg/m²/mm.

Calcestruzzo strutturale | CONCRETO 1500 | 594 Grigio | sacco da 20 Kg

Il CONCRETO 1500 è un calcestruzzo leggero strutturale per consolidamento di solette collaboranti, consolidamento di solai e nei casi in cui si ha necessità di realizzare strutture con elevate resistenze meccaniche ma con basso peso. Il calcestruzzo CONCRETO 1500 è a base di cemento 52.5 PTL, granuli selezionati derivanti da lavorazione di calcestruzzo cellulare autoclavato e additivi specifici.

DATI TECNICI

DENSITÀ IN CONFEZIONE ca	1.250 Kg/m ³
DENSITÀ CLASSE D 1,5	1.500 Kg/m ³
RESISTENZA A COMPRESSIONE MEDIA	34 N/mm ²
RESISTENZA NEL TEMPO (MEDIA DEI VALORI)	3 gg = 22 N/mm ² 7 gg = 28 N/mm ² 14 gg = 30 N/mm ² 28 gg = 34 N/mm ²
CONDUCIBILITÀ TERMICA/MASSA VOLUMICA	λ = 0,51 W/m.K
MODULO ELASTICO CERTIFICATO	E = 19.800 N/mm ²
REAZIONE AL FUOCO	Classe A1

DATI DI MESSA IN OPERA

QUANTITÀ D'ACQUA D'IMPASTO	16-18%
TEMPERATURA DI APPLICAZIONE	da 5° C a 35° C
PEDONABILITÀ DALLA POSA	24 ore
UMIDITÀ RESIDUA (UNI EN 10329)	24h = 1,06% 48h = 0,78% 72h = 0,42%
RESA IN OPERA SPESSORE 1cm ca	15 kg/m ²
CONSOLIDAMENTO SOLAIO PER SPESSORE DA 1 cm	ca 0,75 sacco per m ²

ALCUNI ESEMPI DI CAMPI D'IMPIEGO

Viene comunemente utilizzato per: Getti strutturali o elementi prefabbricati; Per getti collaboranti su solai laterocemento, in legno, e metallici su costruzioni esistenti; Getti strutturali in interni ed esterni a norma del NTC 2018 e in tutti i casi in cui sia richiesto l'utilizzo di un calcestruzzo strutturale ad elevata resistenza.

CEMENTO P.L.L.
52.5 R



SPECIFICHE

Resi su: Palletts da 12,60 ql - 63 sacchi
Tempi di conservazione: 12 mesi data confezionamento in luogo asciutto e ventilato
Il prodotto rispetta la normativa europea UNI EN 206-1:2006



Inquadra e scarica la scheda tecnica

CONCRETO 1500 | 20 Kg

AD ALTA RESISTENZA A COMPRESSIONE
Rck 34 N/mm² - LC 25/28 N/mm²



Indicazioni utili per la posa di massetti su sistemi di riscaldamento/raffrescamento



$\lambda=1,92$ i nostri massetti garantiscono ottime prestazioni su pavimenti radianti

Spessori e shock termico

I massetti per sistemi di riscaldamento/raffrescamento sono assimilabili a massetti galleggianti che generalmente poggiano sull'isolante termico di fissaggio degli elementi riscaldanti/raffrescanti, i quali vengono incorporati nello spessore.

Lo spessore minimo del massetto sopra gli elementi riscaldanti/raffrescanti dell'impianto deve essere maggiore di 30 mm, in conformità a quanto indicato nella norma UNI 1264-4.

Nel caso di sollecitazioni da carichi pesanti, lo spessore minimo deve essere adeguatamente aumentato in relazione ai carichi previsti e al tipo di massetto.

A maturazione avvenuta deve essere effettuato un ciclo di pre-accensione progressiva dell'impianto in modalità riscaldamento, per verificare la funzionalità dell'impianto oltre che rendere il massetto stabile.

La pratica consiste nel:

- Prevedere l'effettuazione della pre-accensione dopo 21 giorni per i massetti cementizi.
- Il ciclo inizia con una temperatura compresa tra i 20° e 25°, da mantenere per almeno 3 giorni. Successivamente portare l'impianto a temperatura massima da progetto per almeno 4 giorni.
- Il massetto, sottoposto a questo ciclo, subisce uno shock termico ed è pronto ad accogliere la pavimentazione non appena tornato a temperature standard a seguito dello spegnimento dell'impianto.

Giunti

Il sistema massetto-pavimento dal momento della posa a tutta la sua vita subisce variazioni dimensionali causate dalla temperatura, dall'umidità e dagli assestamenti strutturali.

Per assorbire queste variazioni si devono realizzare dei punti di discontinuità chiamati giunti, i quali sono previsti per favorire le naturali contrazioni del massetto indurito. Possono essere realizzati incidendo la superficie del massetto a getto fresco, durante la fase di presa oppure su un massetto indurito.

I giunti devono essere realizzati in corrispondenza di:

- Cambi repentini della dimensione laterale della pavimentazione (tipo "L" o "U" ecc.)
- Superfici superiori a 40 mq.
- Superfici con lunghezza superiore a 8 m
- Si raccomanda l'utilizzo di bandelle perimetrali

La norma prevede la loro posizione ogni 20-25 mq, incidendo il massetto per un'aprofondità di minimo un terzo dello spessore, prestando attenzione a non incidere l'armatura e gli elementi delle piastre radianti, se presenti.

Massetti e Livellanti | MASSOCEM A/4 | Codice 598 | sacco da 25 Kg

 FIBRORINFORZATO

Massetto premiscelato pronto all'uso a presa semi-rapida, a ritiro compensato. Massetto premiscelato pronto, esente da calce idrata e gesso, da utilizzare per la realizzazione di sottofondi ad asciugamento semi-rapido e a ritiro compensato, costituito da cementi, inerti quarziferi, fibre sintetiche e sostanze cellulosiche che ne regolano e facilitano la messa in opera. Il prodotto è caratterizzato da elevata conducibilità termica, idoneo per la posa con adesivi di piastrelle ceramiche, gres porcellanato, pietre naturali, ideale per la posa di pavimenti riscaldanti. Si possono realizzare massetti da 3 a 8 cm di altezza. Il prodotto può essere impastato e trasportato (pompat) con le comuni massettatrici. È necessario utilizzare la rete in fibra di vetro 40x40 mm alcali resistente, con resistenza media longitudinale/trasversale 23,5 KN/m come certificato dal CNR alla sezione I.T.C. con spessori superiori a 4 cm. Altresì, in alternativa, si può utilizzare una rete metallica elettrosaldata zincata. Su pavimenti esistenti in ceramica o comunque non aderenti, pretrattare con posa fresco su fresco con NP-Weld 2, oppure applicando NP-Fondo Strutturale, attendendo 24/h dalla posa, procedere alla stesura del massetto.

DATI TECNICI

GRANULOMETRIA MAX	< 4,00 mm
MASSA VOLUMICA PRODOTTO SECCO	1689 kg/m ³
MASSA VOLUMICA DELLA MALTA FRESCA	1981kg/m ³
MASSA VOLUMICA MALTA INDURITA	1919 kg/m ³
CONDUCIBILITA' TERMICA/MASSA VOLUMICA	$\lambda=1,92$ W/mK
RESISTENZA ALL'USURA	1,3 cm - A 1,5
RESISTENZA A COMPRESSIONE	25,44 N/mm ² -C25
RESISTENZA ALLA FLESSIONE	3,43 N/mm ² F3
REAZIONE AL FUOCO	Classe A 1 FL
DATI DI MESSA IN OPERA	
QUANTITA' D'ACQUA D'IMPASTO	3-5%
TEMPERATURA DI APPLICAZIONE	da 5° C a 35° C
DURATA DELL'IMPASTO (POT LIFE)	> 1 ORA
PEDONABILITA'	8 ORE
UMIDITA' RESIDUA A 24 H	2%
RESA	15 - 17 Kg / mq / cm

ALCUNI ESEMPI DI CAMPI D'IMPIEGO Formazione di massetti sia galleggianti che aderenti, su vecchie e nuove strutture per la posa di ceramiche, pietre o qualsiasi altro pavimento dove sia richiesto l'asciugamento veloce per una posa in tempi brevi. La realizzazione di massetti aderenti (spessori inferiori a 20 mm.) richiede la preventiva stesura di una boiaccia con NP-WELD 2, mentre i massetti galleggianti (spessori superiori a 20 mm.) debbono essere posati in opera su fogli di polietilene, con rete in fibra di vetro gr. 140 e con foglio distanziatore comprimibile per le pareti.



SPECIFICHE

Resi su: Palletts da 15,75 ql 63 sacchi
 Tempi di conservazione: 12 mesi data confezionamento in luogo asciutto e ventilato
 Il prodotto rispetta la normativa europea EN 13813



Inquadra e scarica la scheda tecnica

MASSOCEM A/4 | 25 Kg

CONSUMO: 15 - 17 Kg/m²/cm.
 PEDONABILITA': indurimento normale 8h

Massetti e livellanti | MASSOCEM PARQUET | Codice 599 | sacco da 25 Kg

Massetto pronto all'uso per realizzare sottofondi a ritiro compensato a presa rapida. Massetto premiscelato pronto, esente da calce idrata e gesso, da utilizzare per la realizzazione di sottofondi ad asciugamento rapido e a ritiro compensato, costituito da cementi, inerti quarziferi e sostanze cellulosiche che ne regolano e facilitano la messa in opera. Il prodotto è caratterizzato da elevata conducibilità termica, idoneo per la posa sovrastante di parquet e/o con adesivi per la posa di ceramiche, gres porcellanato, pietre naturali, pavimenti riscaldanti. Si possono realizzare massetti da 3 a 8 cm di altezza. È necessario utilizzare la rete in fibra di vetro 40x40 mm alcali resistente, con resistenza media longitudinale/trasversale 23,5 KN/m come certificato dal CNR alla sezione I.T.C. con spessori superiori a 4 cm. Su pavimenti esistenti in ceramica o comunque non aderenti, pretrattare con posa fresco su fresco con NP-Weld 2, oppure applicando NP-Fondo Strutturale, attendendo 24/h dalla posa, procedere alla stesura del massetto.

DATI TECNICI

REAZIONE AL FUOCO	Classe A1 FL
GRANULOMETRIA MAX	< 4,00 mm
MASSA VOLUMICA PRODOTTO SECCO	1689 kg/m ³
DURATA DELL'IMPASTO (POT LIFE)	< 1 ORA
PEDONABILITA'	3 ORE
RESISTENZA ALL'USURA	1,3 cm - A 1,5
TEMPERATURA DI APPLICAZIONE	da 5° C a 30° C
MASSA VOLUMICA DELLA MALTA FRESCA	1981 kg/m ³
CONDUCIBILITA' TERMICA/MASSA VOLUMICA	$\lambda = 1,27$ W/mK
MASSA VOLUMICA MALTA INDURITA	1919 kg/m ³
RESISTENZA A COMPRESSIONE	15,70 N/mm ² -C12
RESISTENZA ALLA FLESSIONE	4,17 N/mm ² F4
UMIDITA' % DOPO 24H	4%
RESA	15 - 17 Kg/m ² /cm
QUANTITA' D'ACQUA D'IMPASTO	15%

ALCUNI ESEMPI DI CAMPI D'IMPIEGO

Formazione di massetti sia galleggianti che aderenti, su vecchie e nuove strutture per la posa di ceramiche, pietre o qualsiasi altro pavimento dove sia richiesto l'asciugamento veloce per una posa in tempi brevi e comunque previa misurazione dell'umidità del supporto. La realizzazione di massetti aderenti (spessori inferiori a 30 mm.) richiede la preventiva stesura di una boiaccia con NP-WELD 2, mentre i massetti galleggianti (spessori superiori a 30 mm.) debbono essere posati in opera su fogli di polietilene, con rete in fibra di vetro gr. 140 e con foglio distanziatore comprimibile per le pareti.



SPECIFICHE

Resi su: Palletts da 15,75 ql - 63 sacchi
 Tempo di conservazione 12 mesi data confezionamento in luogo asciutto e ventilato
 Conforme al D.M. 10/05/2004 Il prodotto rispetta la normativa europea UNI EN 13813



Inquadra e scarica la scheda tecnica

MASSOCEM PARQUET

CONSUMO: 15 - 17 Kg/m²/cm.
 PEDONABILITA': indurimento veloce 3h

Massetti e livellanti | LIVELCRETE R/1 | Codice 700 | sacco da 25 Kg

Massetto autolivellante rapido per pavimentazioni interne ed esterne. LIVELCRETE R/1 è un massetto autolivellante studiato appositamente per livellare differenze di spessore da 2 a 10 mm, su supporti vecchi e nuovi. È un prodotto in polvere di colore grigio che, impastato con la giusta quantità di acqua, dà origine ad una malta fluida, di facile lavorabilità perfettamente autolivellante, con alta adesività al sottofondo e rapido asciugamento. Si applica a spessori massimi di 10 mm per singola mano, fino ad un massimo di 30 mm senza subire alcun ritiro. Superfici trattate con LIVELCRETE R/1 possono essere pavimentate dopo 48 ore; per le pavimentazioni lignee attendere 7 giorni circa. In caso di dubbio, controllare l'umidità residua con igrometro. Su pavimenti esistenti in ceramica o comunque non aderenti, pretrattare con posa fresco su fresco con NP-Weld 2, oppure applicando NP-Fondo Strutturale, attendendo 24/h dalla posa, procedere alla stesura del massetto.

DATI TECNICI

GRANULOMETRIA MAX	< 1 mm
MASSA VOLUMICA PRODOTTO SECCO	1359 kg/m ³
MASSA VOLUMICA DELLA MALTA FRESCA	1680 kg/m ³
MASSA VOLUMICA MALTA INDURITA	1656 kg/m ³
CONDUCIBILITA' TERMICA/MASSA VOLUMICA	$\lambda=0,71$ W/mK
RESISTENZA ALL'USURA	1,7 cm - A 1,5
RESISTENZA A COMPRESSIONE	12,71 N/mm ² -C 12
RESISTENZA ALLA FLESSIONE	4,66 N/mm ² -F 4
REAZIONE AL FUOCO	Classe A 1 FL

DATI DI MESSA IN OPERA

QUANTITA' D'ACQUA D'IMPASTO	20%
DURATA DELL'IMPASTO (POT LIFE)	20 - 30 minuti
TEMPO DI AUTOLIVELLAMENTO	15 minuti
PEDONABILITÀ	8 - 12 ore
SPESSORE MINIMO DI APPLICAZIONE	2 mm
SPESS. MASS. DI APPLICAZIONE	30 mm
SPESS. MASS. DI APPLICAZIONE PER MANO	8 - 10 mm
TEMPO PER L'INCOLLAGGIO DI PAVIMENTI	48 ore
TEMPERATURA DI APPLICAZIONE	da 5° C a 35° C
RESA	1,4 kg/mq/mm

ALCUNI ESEMPI DI CAMPI D'IMPIEGO

Sottofondi in cemento • Sottofondi in massetto di Massocem A/4 • Sottofondi in Livelcem H7 • Calcestruzzo prefabbricato

Massetti e livellanti | LIVELCEM H7 | Codice 701 | sacco da 25 Kg

Massetto autolivellante tixotropico semi-rapido per la rettifica di pavimentazioni interne ed esterne. È un massetto autolivellante studiato appositamente per livellare differenze di spessore da 1 a 7 cm, su supporti vecchi e nuovi. LIVELCEM H7 è un prodotto in polvere di colore grigio che, impastato con la giusta quantità di acqua, dà origine ad una malta fluida con perfetta adesività al sottofondo e semi-rapido asciugamento. LIVELCEM H7 si applica a spessori massimi di 70 mm per singola mano, senza subire alcun ritiro. Su pavimenti esistenti in ceramica o comunque non aderenti, pretrattare con posa fresco su fresco con NP-Weld 2, oppure applicando NP-Fondo Strutturale, attendendo 24/h dalla posa, procedere alla stesura del massetto.

DATI TECNICI

GRANULOMETRIA MAX	< 4 mm
MASSA VOLUMICA DELLA MALTA FRESCA	1673 kg/m ³
MASSA VOLUMICA MALTA INDURITA	1640 kg/m ³
CONDUCIBILITA' TERMICA/MASSA VOLUMICA	$\lambda=0,69$ W/mK
RESISTENZA ALL'USURA	1,5 cm - A 1,5
RESISTENZA A COMPRESSIONE	13 N/mm ² -C 13
RESISTENZA ALLA FLESSIONE	4,33 N/mm ² -F 4
REAZIONE AL FUOCO	Classe A 1 FL

DATI DI MESSA IN OPERA

QUANTITA' D'ACQUA D'IMPASTO	15%
DURATA DELL'IMPASTO (POT LIFE)	40 - 50 Minuti
TEMPO DI AUTOLIVELLAMENTO	60 Minuti
PEDONABILITÀ	15 - 18 Ore
SPESSORE MINIMO DI APPLICAZIONE	1 cm
SPESS. MASS. DI APPLICAZIONE PER MANO	7 cm
TEMPO PER L'INCOLLAGGIO DI PAVIMENTI	72 Ore
TEMPERATURA DI APPLICAZIONE	da 5° C a 35° C
RESA	18 Kg/mq/10mm

ALCUNI ESEMPI DI CAMPI D'IMPIEGO

Supporti: • Sottofondi in cemento • Sottofondi in massetto di Massocem A/4

• Pavimenti radianti • Sottofondi in Livelcrete R/1 • Calcestruzzo prefabbricato



SPECIFICHE

Resi su: Palletts da 15,75 ql - 63 sacchi

Tempi di conservazione: 12 mesi data confezionamento in luogo asciutto e ventilato

Il prodotto rispetta la normativa europea UNI EN 13813



Inquadra e scarica la scheda tecnica

LIVELCRETE R/1 | 25 Kg

CONSUMO: 1,4 Kg/m²/mm



SPECIFICHE

Resi su: Palletts da 15,75 ql 63 sacchi

Tempi di conservazione: 12 mesi data confezionamento in luogo asciutto e ventilato

Il prodotto rispetta la normativa europea UNI EN 13813



Inquadra e scarica la scheda tecnica

LIVELCEM H7 | 25 Kg

CONSUMO: 18 Kg/mq 10 mm. - spessore da 1 a 7 cm

Massetti e Livellanti | BETOMAS 5 | Codice 626 | sacco da 25 Kg

Massetto premiscelato pronto all'uso a presa semi-rapida, a ritiro compensato. Massetto premiscelato pronto, esente da calce idrata e gesso, da utilizzare per la realizzazione di sottofondi ad asciugamento semi-rapido e a ritiro compensato, costituito da cementi, inerti selezionati ed additivi specifici che ne regolano e facilitano la messa in opera. Il prodotto è caratterizzato da elevata resistenza meccanica, idoneo per la realizzazione di sottofondi da finire con piastrelle ceramiche, gres porcellanato, pietre naturali, utilizzabile per la posa di pavimenti riscaldanti e parquet. Si possono realizzare massetti da 2 a 6 cm. Il prodotto può essere impastato e trasportato (pompato) con le comuni massettatrici. È necessario utilizzare la rete in fibra di vetro 40x40 mm alcali resistente, con resistenza media longitudinale/trasversale 23,5 KN/m come certificato dal CNR alla sezione I.T.C. con spessori superiori a 4 cm. Altresi, in alternativa, si può utilizzare una rete metallica elettrosaldata zincata. Su pavimenti esistenti in ceramica o comunque non aderenti, pretrattare con posa fresco su fresco con NP-Weld 2, oppure applicando NP-Fondo Strutturale, attendendo 24/h dalla posa, procedere alla stesura del massetto.

DATI TECNICI

GRANULOMETRIA MAX	< 4,00 mm
MASSA VOLUMICA PRODOTTO SECCO	1689 kg/m ³
MASSA VOLUMICA DELLA MALTA FRESCA	1981kg/m ³
MASSA VOLUMICA MALTA INDURITA	1919 kg/m ³
CONDUCIBILITA' TERMICA/MASSA VOLUMICA	$\lambda=1,92$ W/mK
RESISTENZA ALL'USURA	1,3 cm - A 1,5
RESISTENZA A COMPRESSIONE	15,70 N/mm ² C12
RESISTENZA ALLA FLESSIONE	4,17 N/mm ² -F4
REAZIONE AL FUOCO	Classe A1 FL

DATI DI MESSA IN OPERA

QUANTITA' D'ACQUA D'IMPASTO	3-5%
TEMPERATURA DI APPLICAZIONE	da 5° C a 35° C
DURATA DELL'IMPASTO (POT LIFE)	> 1 ORA
PEDONABILITA'	8 ORE
UMIDITA' RESIDUA A 24 H	3%
RESA	15 - 17 Kg / mq / cm

ALCUNI ESEMPI DI CAMPI D'IMPIEGO

Formazione di massetti sia galleggianti che aderenti, su vecchie e nuove strutture per la posa di ceramiche, pietre o qualsiasi altro pavimento dove sia richiesto l'asciugamento veloce per una posa in tempi brevi. La realizzazione di massetti aderenti (spessori inferiori a 20 mm.) richiede la preventiva stesura di una boiaccia con NP-WELD. Con spessori superiori a 20 mm. debbono essere posati con rete elettrosaldata zincata e/o rete in fibra di vetro gr. 140 e con foglio distanziatore comprimibile per le pareti.

Massetti e livellanti | ŞAPĀ | Codice 596 | sacco da 25 Kg

Il Massetto Leggero [ŞAPĀ UŞOARĂ TERMICĂ] è un nuovo premiscelato Novapercol ideato per la realizzazione di massetti leggeri e isolanti sia interni che esterni. Il prodotto si caratterizza per una serie di vantaggi derivanti dalla lavorazione di granuli selezionati di calcestruzzo autoclavato quali, la leggerezza del materiale, la sua versatilità nella posa, le sue doti isolanti che permettono una resa termica maggiore del 30%, economico permettendo la posa diretta di manti impermeabili, pavimentazioni in ceramica e altre finiture. Con il massetto leggero Novapercol si riducono sensibilmente i costi e i tempi di lavorazione in cantiere semplificando i tempi di posa. Il prodotto è pronto all'uso, bisogna aggiungere solo la giusta dose d'acqua fino a raggiungere un impasto a "terra umida" ed è utilizzabile con le normali macchine a pompaggio. Inoltre il prodotto grazie alle sue caratteristiche è idoneo per l'uso in costruzioni ecobiologiche.

DATI TECNICI

DENSITÀ IN CONFEZIONE	792 Kg/m ³
DENSITÀ IN OPERA	980 Kg/m ³
RESISTENZA ALLA COMPRESSIONE	C7
RESISTENZA A FLESSIONE	F3 - 2,5 N/mm ²
CONDUCIBILITÀ TERMICA	$\lambda= 0,180$ W/mk
PERMEABILITÀ AL VAPORE ACQUE	$\mu = 3$
PERMEABILITÀ AL VALORE	$\delta = 2,4*10^{-12}$ Kg msPa
ABBATTIMENTO ACUSTICO SOLAIO IN LATEROCEMENTO ŞAPĀ	L'nw=53,0 dB
RESISTENZA AL FUOCO	A1

DATI DI MESSA IN OPERA

ACQUA	20% [4,5/5,5 lt circa]
PEDONABILITÀ	24 ore dalla posa
TEMPO DI APPLICAZIONE	60 min
TEMPO DI POSA PAVIMENTAZIONI CIRCA	7 gg
TEMPERATURA DI APPLICAZIONE	da +5°C a +35°C
RESA IN OPERA	100 Kg (4 sacchi) con spessore 5cm sviluppa circa 2m ² 950 Kg (38 sacchi) per m ³ 10 Kg prodotto per 1m ² per 1cm di spessore

ALCUNI ESEMPI DI CAMPI D'IMPIEGO

È indicato per utilizzo come: Massetto leggero, isolante sottotegola, per pendenze e coperture, massetto monostrato o di finitura per pavimenti non sensibili all'umidità posati a colla o con la tecnica "fresco su fresco". Strati di isolamento alleggerimento di sottofondi di base per successive lavorazioni gravose tipo intonaci, tavolati etc. Massetti in genere per interni ed esterni.



CEMENTO P.L.I.
52.5 R

SPECIFICHE

Resi su: Palletts da 15,75 ql - 63 sacchi
Tempi di conservazione: 12 mesi data confezionamento in luogo asciutto e ventilato.
Il prodotto rispetta la normativa europea EN 13813



Inquadra e scarica la scheda tecnica

BETOMAS 5 | 25 Kg

CONSUMO: 15 - 17 Kg/m²/cm.
PEDONABILITÀ: indurimento normale 8h



CEMENTO P.L.I.
52.5 R

SPECIFICHE

Resi su: Palletts da 15 ql - 60 sacchi
Tempi di conservazione: 12 mesi data confezionamento in luogo asciutto e ventilato
Il prodotto rispetta la normativa europea EN 13813:2002



Inquadra e scarica la scheda tecnica

ŞAPĀ | 25 Kg

CONSUMO: vedi tabella lato

Rasature | RASIPO | Codice 661 Bianco | 662 Grigio | sacco da 25 Kg

Rasante medio per esterni ed interni "finitura a civile".

Il RASIPO è un prodotto premiscelato secco a base di cemento Bianco-Grigio P.t.I. 52,5 ad alta resistenza, sabbie con granulometria controllata, sostanze cellulosiche che ne regolano la lavorabilità, la plasticità, l'adesione, la traspirabilità. Può essere miscelato e applicato sia a mano che a macchina (con le comuni macchine intonacatrici presenti sul mercato PUTZ, dà non impastarsi o mescolarsi mai

DATI TECNICI

GRANULOMETRIA MAX	< 0,8 mm
MASSA VOLUMICA PRODOTTO SECCO	1375 kg/m ³
MASSA VOLUMICA DELLA MALTA FRESCA	1799 kg/m ³
MASSA VOLUMICA MALTA INDURITA	1659 kg/m ³
CONSISTENZA DELLA MALTA FRESCA	150 mm
CONDUCIBILITA' TERMICA/MASSA VOLUMICA	$\lambda=0,66$ W/mK
ADESIONE SU SUPPORTO STAGIONATO	> 0,5
RESISTENZA A COMPRESIONE	> 6 N/mm ²
RESISTENZA ALLA FLESSIONE	> 1,5 N/mm ² - CSI
ASSORBIMENTO D'ACQUA	$c = 0,55$ kg/mq • min 0,5-W0
PERMEABILITA' AL VAPORE ACQUEO	$\mu = 7,9$
REAZIONE AL FUOCO	A 1

DATI DI MESSA IN OPERA

QUANTITA' D'ACQUA D'IMPASTO	20%
TEMPO DI LAVORABILITA' E CORREZIONE	3 ore
TEMPERATURA DI APPLICAZIONE	da 5° C a 35° C
RESA	3,5 - 4 kg / mq

ALCUNI ESEMPI DI CAMPI D'IMPIEGO

Aderisce stabilmente su qualsiasi fondo grazie alla propria formulazione purché privi di materiali incoerenti e/o antiadesivi.

Il RASIPO viene comunemente usato su tutti i tipi di intonaci sia tradizionali esclusi gli intonaci a base di gesso.

CEMENTO P.I.I.
52.5 R



SPECIFICHE

Resi su: Palletts da 15,75 ql - 63 sacchi

Tempo di conservazione 12 mesi data confezionamento in luogo asciutto e ventilato
Il prodotto rispetta la normativa europea EN 998-1



Inquadra e scarica la scheda tecnica

RASIPO | 25 Kg

RESA: 25 - 28 m² per ql

Rasature | INCOREX | Codice 666 | sacco da 25 Kg

Collante rasante per blocchi e pannelli cellulari base cemento/calce autoclavati. Prodotto per esterni ed interni. Il prodotto INCOREX è un premiscelato secco a base di cemento bianco P.t.I. 52,5 ad alta resistenza, sabbie con granulometria controllata, sostanze cellulosiche che ne regolano la lavorabilità, la plasticità, l'adesione, la traspirabilità. Può essere miscelato e applicato sia a mano che a macchina (con le comuni macchine intonacatrici presenti sul mercato PUTZ, dà non impastarsi o mescolarsi mai con molazze) aderisce stabilmente su qualsiasi fondo grazie alla propria formulazione purché privi di materiali incoerenti e/o antiadesivi.

DATI TECNICI

GRANULOMETRIA MAX	< 0,8 mm
MASSA VOLUMICA PRODOTTO SECCO	1508 kg/m ³
MASSA VOLUMICA DELLA MALTA FRESCA	1612 kg/m ³
MASSA VOLUMICA MALTA INDURITA	1594 kg/m ³
CONSISTENZA DELLA MALTA FRESCA	150 mm
CONDUCIBILITA' TERMICA/MASSA VOLUMICA	$\lambda = 0,66$ W/mK
ADERENZA	0,30 N/mm ²
RESISTENZA A COMPRESIONE	> 6 N/mm ²
ASSORBIMENTO D'ACQUA "c"	0,33 kg/m ² • min ^{0,5} -W1
PERMEABILITA' AL VAPORE ACQUEO	$\mu = 10,2$
CONTENUTO DI CLORURI	< 0,01 %
REAZIONE AL FUOCO	A 1

DATI DI MESSA IN OPERA

QUANTITA' D'ACQUA D'IMPASTO	20%
TEMPO DI LAVORABILITA' E CORREZIONE	3,5 ore
TEMPERATURA DI APPLICAZIONE	da 5° C a 35° C
RESA	Rasante 1,3 - 1,5 kg/m ²

ALCUNI ESEMPI DI CAMPI D'IMPIEGO

- Specifico per blocchi o pannelli in cemento cellulare espanso
- Indicato anche per mano a finire per finiture di tipo civile

FIBRORINFORZATO

CEMENTO P.I.I.
52.5 R



SPECIFICHE

Resi su: Palletts da 15,75 ql - 63 sacchi

Tempi di conservazione: 12 mesi data confezionamento in luogo asciutto e ventilato
Il prodotto rispetta la normativa europea EN 998-1



Inquadra e scarica la scheda tecnica

INCOREX | 25 Kg

RESA: 2,5 - 3,5 Kg/m² Adesivo • 1,3 - 1,50 Kg/mq Rasante

Rasature | RASANTE RP3 | Codice 663 | sacco da 15Kg

Rasante per interni ed esterni finitura liscia. Il rasante "RP3" è un premiscelato secco a base di cemento P.t.I. 52,5 bianco ad alta resistenza, cariche inorganiche e sostanze cellulosiche che ne regolano la lavorabilità. Si utilizza su qualsiasi tipo di intonaco base cemento, pannelli in cemento etc., per la sua elevata resa, resistenza e caratteristica di lavorazione viene usato per avere una finitura di tipo civile finissimo (speculare). Per le sue spiccate qualità di aggrappaggio, traspirabilità, resistenza agli agenti atmosferici ha trovato il suo utilizzo al posto del grassello di calce. Il prodotto è disponibile anche nella versione ionizzante contenente principi attivi che concorrono attivamente a ristabilire l'equilibrio naturale nella proporzione tra ioni positivi e ioni negativi nell'aria.

DATI TECNICI

GRANULOMETRIA MAX	< 0,15 mm
MASSA VOLUMICA PRODOTTO SECCO	988 kg/m ³
CONSISTENZA DELLA MALTA FRESCA	121,5 mm
MASSA VOLUMICA MALTA INDURITA	1546 kg/m ³
MASSA VOLUMICA DELLA MALTA FRESCA	1730 kg/m ³
CONDUCIBILITA' TERMICA/MASSA VOLUMICA	$\lambda = 0,37 \text{ W/mK}$
ADESIONE SU SUPPORTO STAGIONATO	0,5 N/mm ²
RESISTENZA A COMPRESSIONE	2,13 N/mm ² Classe CSII
RESISTENZA ALLA FLESSIONE	1,21 N/mm ²
ASSORBIMENTO D'ACQUA "c"	1,32 kg/m ² •min ^{0,5} -WO
PERMEABILITA' AL VAPORE ACQUEO	$\mu = 11,4$
REAZIONE AL FUOCO	A 1

DATI DI MESSA IN OPERA

QUANTITA' D'ACQUA D'IMPASTO	40%
TEMPO DI LAVORABILITA' E CORREZIONE	3 ore
TEMPERATURA DI APPLICAZIONE	da 5° C a 35° C
RESA	1- 1,2 kg/m ² /mm

ALCUNI ESEMPI DI CAMPI D'IMPIEGO

Intonaci interni ed esterni • Pannelli in cemento • Intonaco base cemento • Intonaci tradizionali

Rasature | RASANTE RK25 | Codice 653 | sacco da 15 Kg

Rasante per interni ed esterni finitura liscia esente da calce. Il rasante RK 25 è un premiscelato secco a base di cemento P.t.I. 52,5 bianco ad alta resistenza, cariche inorganiche e sostanze cellulosiche che ne regolano la lavorabilità, contiene microfibre. Si utilizza su qualsiasi tipo di intonaco base cemento, pannelli di cartongesso, pannelli di fibrocemento. Ideale sia per la rasatura che la stuccatura dei giunti e ripristino in parete di fessure. Per la sua elevata resa, resistenza e caratteristica di lavorazione viene usato per avere una finitura di tipo civile finissimo (speculare). Per le sue spiccate qualità di adesione, traspirabilità resistenza agli agenti atmosferici può essere utilizzato come finitura in ambienti umidi quali bagni, cucine e cantine. Se impastato con meno acqua è più adatto a coprire cavità di maggiore erosione. Per le sue caratteristiche è alternativo ai rasanti base gesso. Asciuga in 35 minuti.

DATI TECNICI

GRANULOMETRIA MAX	< 0,15 mm
MASSA VOLUMICA MALTA INDURITA	1546 kg/m ³
MASSA VOLUMICA DELLA MALTA FRESCA	1730 kg/m ³
MASSA VOLUMICA PRODOTTO SECCO	988 kg/m ³
CONDUCIBILITA' TERMICA/MASSA VOLUMICA	$\lambda = 0,37 \text{ W/mK}$
RESISTENZA A COMPRESSIONE	2,13 N/mm ² - CSII
RESISTENZA ALLA FLESSIONE	1,21 N/mm ²
ADESIONE SU SUPPORTO STAGIONATO	0,5 N/mm ²
ASSORBIMENTO D'ACQUA "c"	1,32 kg/m ² •min ^{0,5} -WO
PERMEABILITA' AL VAPORE ACQUEO	$\mu = 11,4$
CONSISTENZA DELLA MALTA FRESCA	121,5 mm
REAZIONE AL FUOCO	A 1

DATI DI MESSA IN OPERA

QUANTITA' D'ACQUA D'IMPASTO	35/40%
TEMPO DI LAVORABILITA' E CORREZIONE	30 min
TEMPERATURA DI APPLICAZIONE	da 5° C a 35° C
RESA	1- 1,2 kg/m ² /mm

ALCUNI ESEMPI DI CAMPI D'IMPIEGO

• Pannelli in cemento • Stuccatura e rasatura pannelli in cartongesso • Pannelli in fibrocemento • Pannelli in legno
• Finitura e stuccatura intonaci interni ed esterni

RASANTE RP3

CEMENTO P.t.I.
52.5 R



SPECIFICHE

Resi su: Palletts da 12,60 ql 84 sacchi
Sacchi da: 5 Kg - Codice 707 reso in scatola da 20 Kg

Tempi di conservazione: 12 mesi data confezionamento in luogo asciutto e ventilato

Il prodotto rispetta la normativa europea EN 998-1



Inquadra e scarica la scheda tecnica

RASANTE RP3 | 15 Kg

RESA: 80 - 100 m² per qle

FIBRORINFORZATO

CEMENTO P.t.I.
52.5 R



SPECIFICHE

Resi su: Palletts da 6,30 ql - 42 sacchi (15Kg)
Sacchi da: 5 Kg - Codice 713 reso in scatola da 20 Kg [pag.46]

Tempi di conservazione: 12 mesi data confezionamento in luogo asciutto e ventilato
Il prodotto rispetta la normativa europea EN 998-1



Inquadra e scarica la scheda tecnica

RASANTE RK 25 | 15 Kg

RESA: 80-100 m² per qle • 600-650 gr/m² per mm di spessore

Rasature | PLANOFIX RS 600 | Codice 667 Bianco | tixotropico | sacchi da 25 Kg

 FIBRORINFORZATO

Il PLANOFIX RS 600 è un rasante cementizio idrofugato ed intonaco di compensazione tixotropico, fibrorinforzato a base di calce idraulica, leganti idraulici aerei, sabbie con granulometria controllata, sostanze cellulose che ne regolano la lavorabilità, la plasticità, l'adesione, la traspirabilità. Può essere miscelato ed applicato a mano con americana e/o frattazzo. Aderisce stabilmente su qualsiasi fondo grazie alla propria formulazione purché i sottofondi siano privi di materiali incoerenti e antiadesivi.

DATI TECNICI

GRANULOMETRIA MAX	< 1 mm
MASSA VOLUMICA PRODOTTO SECCO	1250 kg/m ³
CONSISTENZA ALLA MALTA FRESCA	Plastica Tixotropica
MASSA VOLUMICA MALTA INDURITA	1450 kg/m ³
MASSA VOLUMICA DELLA MALTA FRESCA	1700 kg/m ³
CONDUCIBILITA' TERMICA/MASSA VOLUMICA	$\lambda=0,45$ W/m·K
ADESIONE SU SUPPORTO STAGIONATO	> 0,33 N/mm ²
RESISTENZA A COMPRESSIONE A 28 GG	> 0,3 N/mm ²
ASSORBIMENTO D'ACQUA	Classe W0
PERMEABILITA' AL VAPORE ACQUEO	$\mu = < 13$
CALORE SPECIFICO	1 KJ/kg K (circa)
REAZIONE AL FUOCO	A1

DATI DI MESSA IN OPERA

QUANTITA' D'ACQUA D'IMPASTO	20-22%
TEMPO DI LAVORABILITA' E CORREZIONE	2 ore
TEMPERATURA DI APPLICAZIONE	da 5° C a 35° C
SPESSORE APPLICATIVO CONSIGLIATO	2-40 mm
RESA SPESSORE	1mm 1,5 -1,6 kg/m ²

ALCUNI ESEMPI DI CAMPI D'IMPIEGO

Viene comunemente utilizzato per: Stuccatura e regolarizzazione di elementi prefabbricati anche in spessori minimi (1mm.) con garanzia di aggancio; Rasatura di facciate, marcapiani, balconi, elementi a sbalzo, gronde, pensiline; Superfici intonacate di vecchi e nuovi edifici; Murature miste con parti in calcestruzzo; Rivestimenti tipo quarzo; Rasatura finale delle malte da ripristino del C.I.s. tipo NP-CRETE RVF

Rasature | RASOGRIP 30 R2-PCC | Codice 672 | sacco da 25 Kg

Rasatura media per interni ed esterni tecnologicamente avanzata per superfici inassorbenti pannelli isolanti rivestimenti plastici e ceramici. Il RASOGRIP 30 è un prodotto premiscelato secco a base di cemento Bianco P.t.I. 52,5, ad alta resistenza, sabbie con granulometria controllata, sostanze cellulose che ne regolano la lavorabilità, la plasticità, l'adesione. Può essere miscelato a mano aderisce stabilmente su qualsiasi fondo inassorbente, leggermente irregolare (massimo 5 mm), grazie alla propria formulazione tecnologicamente avanzata. Il prodotto è idoneo a ricevere finiture e/ o pitture di ogni genere: calce, silicati e silossanici.

DATI TECNICI	EN 998-1:2010	EN 1504-2:2004	EN 1504-3:2005
GRANULOMETRIA MAX			< 0,8mm
RESISTENZA A COMPRESSIONE	-	-	Classe R2
CONTENUTO DI IONI CLORURO	-	-	≤ 0,05
ADERENZA	> 1 N/mm ² FP=A	0,8 MPa	≥ 0,8 MPa
RESISTENZA ALLA CARBONATAZIONE	-	-	Passa
MODULO ELASTICO	-	-	7 GPa
COMPATIBILITÀ TERMICA PARTE 1	-	-	0,9 MPa
PERMEABILITÀ ALLA CO ₂		> 50 m	
PERMEABILITÀ AL VAPORE ACQUEO	-	Classe II	-
CONDUCIBILITÀ TERMICA			
(VALORE TABULATO P=50%) "λ"	0,74 W/mK	-	-
COEFFICIENTE DI DIFFUSIONE			
DEL VAPORE ACQUEO "μ"	npd	-	-
ASSORBIMENTO CAPILLARE	W0	≤ 0,1 kg m ⁻² h ^{0,5}	≤ 0,5 kg m ⁻² h ^{0,5}
DURABILITÀ	NPD		
REAZIONE AL FUOCO	euroclasse A1	euroclasse A1	euroclasse A1

DATI DI MESSA IN OPERA

QUANTITÀ ACQUA D'IMPASTO	20%
TEMPO DI LAVORABILITÀ	3 ore
RESA	1,7 - 2 kg/m ² /mm

ALCUNI ESEMPI DI CAMPI D'IMPIEGO

Viene comunemente utilizzato per: • Intonaci a cemento anche se verniciati • Rivestimenti plastici ben ancorati • Legno - cemento • Rivestimenti in mosaico • Rivestimenti tipo quarzo



CEMENTO P.t.I.
52.5 R

SPECIFICHE

Resi su: Palletts da 8,75 ql - 35 sacchi
Tempo di conservazione 12 mesi data confezionamento in luogo asciutto e ventilato
Il prodotto rispetta la normativa europea EN 998-1:2010 GP-CSII-WO



Inquadra e scarica la scheda tecnica

PLANOFIX RS 600 | 25 Kg

CONSUMO: 1,5-1,6 Kg/m²/1mm.



CEMENTO P.t.I.
52.5 R

SPECIFICHE

Resi su: Palletts da 15,75 ql - 63 sacchi
Tempi di conservazione: 3 mesi data confezionamento in luogo asciutto e ventilato
Il prodotto rispetta la normativa europea EN 998-1:2010 - EN 1504-2:2004 EN 1504-3:2005



Inquadra e scarica la scheda tecnica

RASOGRIP 30 | 25 Kg

RESA: 1,6 - 1,8 Kg/m² per mm

Intonaci | INTOMATIC PB 10 | Codice 611 | sacco da 25 Kg

L'intonaco di fondo per esterni ed interni INTOMATIC PB 10 è un premiscelato secco a base di cemento bianco tipo P.t.I. 52,5 ad alta resistenza, calce idrata, inerti calcarei, sabbie lavorate e selezionate dalla Novapercol, e sostanze cellulosiche che conferiscono all'intonaco un'ottima lavorabilità e finitura, nonché un'ottima adesione su tutti i supporti tradizionali (purché non siano antiadesivi). Può essere applicato a macchina o a mano a seconda delle necessità. Con l'INTOMATIC PB 10 possono ottenersi finiture di tipo civile rustico o finiture lisce usando i nostri specifici rasanti RASIPO per finiture tipo civili e RP3 per finiture lisce.

DATI TECNICI

GRANULOMETRIA MAX	< 1,5 mm
MASSA VOLUMICA PRODOTTO SECCO	1456 kg/m ³
MASSA VOLUMICA DELLA MALTA FRESCA	1796 kg/m ³
MASSA VOLUMICA MALTA INDURITA	1626 kg/m ³
CONDUCIBILITA' TERMICA/MASSA VOLUMICA	$\lambda=0,69$ W/mK
RESISTENZA A COMPRESSIONE	2,91 N/mm ² -CSII
RESISTENZA ALLA FLESSIONE	1,49 N/mm ²
ADESIONE	0,29 N/mm ² -FP= B
ASSORBIMENTO D'ACQUA "c"	0,83 kg/m ² •min ^{0.5} -WO
PERMEABILITA' AL VAPORE ACQUEO	$\mu=10,2$
CONSISTENZA DELLA MALTA FRESCA	147,5 mm
REAZIONE AL FUOCO	A 1

DATI DI MESSA IN OPERA

QUANTITA' D'ACQUA D'IMPASTO	20%
TEMPO DI LAVORABILITA' E CORREZIONE	5 ore
TEMPERATURA DI APPLICAZIONE	da 5° C a 35° C
RESA	12 - 13 kg/m ² /cm

ALCUNI ESEMPI DI CAMPI D'IMPIEGO

Intonaco per esterni ed interni adatto ai seguenti supporti:

- Laterizi • Blocchi in cemento • Laterizi vecchi preventivamente puliti • Laterizi termici • Intonaci tradizionali

Intonaci | INTOMATIC PG7 FR | Codice 612 | sacco da 25 Kg

L'intonaco di fondo per esterni ed interni INTOMATIC PG7 FR è un premiscelato secco a base di cemento grigio tipo P.t.I. 52,5 ad alta resistenza, calce idrata, microfibre, inerti calcarei, sabbie lavorate e selezionate dalla Novapercol, e sostanze cellulosiche che conferiscono all'intonaco un'ottima lavorabilità e finitura, nonché un'ottima adesione su tutti i supporti tradizionali (purché non siano antiadesivi). Può essere applicato a macchina o a mano a seconda delle necessità. Con l'INTOMATIC PG 7 FR possono ottenersi finiture di tipo civile rustico o finiture lisce usando i nostri specifici rasanti "RASIPO" per finiture tipo civili e RP3 per finiture lisce.

DATI TECNICI

GRANULOMETRIA MAX	< 1,5 mm
MASSA VOLUMICA PRODOTTO SECCO	1571 kg/m ³
MASSA VOLUMICA DELLA MALTA FRESCA	1625 kg/m ³
MASSA VOLUMICA MALTA INDURITA	1596 kg/m ³
CONDUCIBILITA' TERMICA/MASSA VOLUMICA	$\lambda = 0,66$ W/mK
RESISTENZA A COMPRESSIONE	2,84 N/mm ² -CSI
RESISTENZA ALLA FLESSIONE	1,18 N/mm ²
ADESIONE	0,19N/mm ² -FP= B
ASSORBIMENTO D'ACQUA "c"	1,35 kg/m ² •min ^{0.5} -WO
PERMEABILITA' AL VAPORE ACQUEO	$\mu = 8,1$
CONSISTENZA DELLA MALTA FRESCA	156,5 mm
REAZIONE AL FUOCO	A 1

DATI DI MESSA IN OPERA

QUANTITA' D'ACQUA D'IMPASTO	20%
TEMPO DI LAVORABILITA' E CORREZIONE	3 ore
TEMPERATURA DI APPLICAZIONE	da 5° C a 35° C
RESA	12-13 kg/m ² /cm

ALCUNI ESEMPI DI CAMPI D'IMPIEGO

Intonaco per esterni ed interni adatto ai seguenti supporti:

- Laterizi • Blocchi in cemento • Laterizi vecchi preventivamente puliti • Laterizi termici • Intonaci tradizionali



CEMENTO P.t.I.
52.5 R



SPECIFICHE

Resi su: Palletts da 15,75 ql 63 sacchi
Tempi di conservazione: 3 mesi data confezionamento in luogo asciutto e ventilato
Il prodotto rispetta la normativa europea EN 998-1



Inquadra e scarica
la scheda tecnica

INTOMATIC PB 10 | 25 Kg

CONSUMO: 12/13 Kg/m²/cm.spessore

FIBRORINFORZATO



CEMENTO P.t.I.
52.5 R

SPECIFICHE

Resi su: Palletts da 15,75 ql - 63 sacchi
Tempo di conservazione 3 mesi data confezionamento in luogo asciutto e ventilato
Il prodotto rispetta la normativa europea EN 998-1



Inquadra e scarica
la scheda tecnica

INTOMATIC PG7 FR | 25 Kg

CONSUMO: 12/13 Kg/m²/cm.spessore

Intonaci | PM8 COMINO Extrafibra | Codice 614 | sacco da 25 Kg

 FIBRORINFORZATO

Intonaco di fondo per esterni ed interni premiscelato secco, a base di calce idrata, cemento grigio, microfibre e inerti selezionati. L'intonaco PM 8 COMINO Extrafibra è un premiscelato secco a base di calce idrata, cemento grigio tipo P.t.I. 52,5 ad alta resistenza, microfibre, sostanze cellulose, inerti estratti lavorati e selezionati dalla Novapercol. L'attenzione sulla curva granulometrica permette e consente all'intonaco un'ottima lavorabilità e finitura, nonché un minor consumo delle parti usurabili (polmone e vite senza fine) della intonacatrice, oltre ad un'ottima adesione su tutti i supporti tradizionali, (purché non siano antiadesivi). Può essere applicato a macchina o a mano a seconda delle necessità. Con il PM 8 COMINO Extrafibra possono ottenersi finiture di tipo civile lisce con l'apposito rasante base cemento RK 25. **La particolare formulazione del PM 8 COMINO Extrafibra permette di avere tempi di posa e conseguente finitura in circa 4/6 ore.**

DATI TECNICI

GRANULOMETRIA MAX	< 1,5 mm
MASSA VOLUMICA MALTA INDURITA	1200 kg/m ³
CONDUCIBILITA' TERMICA/MASSA VOLUMICA	$\lambda = 0,42 \text{ W/mK}$
RESISTENZA A COMPRESSIONE	1,60 N/mm ² -CSI
ADESIONE	0,17 N/mm ² -FP= B
ASSORBIMENTO D'ACQUA "c"	1,35 kg/m ² •min ^{0,5} -WO
PERMEABILITA' AL VAPORE ACQUEO	$\mu = 8,1$
CONSISTENZA DELLA MALTA FRESCA	160 mm
REAZIONE AL FUOCO	A 1

DATI DI MESSA IN OPERA

QUANTITA' D'ACQUA D'IMPASTO	18-20%
TEMPERATURA DI APPLICAZIONE	da 5° C a 35° C
RESA	12-13 kg/m ² /cm

ALCUNI ESEMPI DI CAMPI D'IMPIEGO

Intonaco per esterni ed interni adatto ai seguenti supporti:

- Laterizi • Blocchi in cemento • Laterizi vecchi preventivamente puliti • Laterizi termici • Intonaci tradizionali

Intonaci | COMODO | Codice 615 | sacco da 20 Kg

Prodotto per esterni ed interni, premiscelato secco a base di cemento grigio portland 52.5, calce idrata cl 90, sabbie selezionate, fibre, con formulazione studiata per realizzare sia intonaci alta resistenza, che malta di allettamento murature antisismiche classe m 5. Per la sua speciale formulazione COMODO, può essere impiegato come: Prodotto per Intonaco e Malta da muratura portante. Per applicazioni a mano, o a mezzo intonacatrice ma solo con spessori >15 mm. Pronta all'uso con l'aggiunta di solo acqua.

DATI TECNICI

GRANULOMETRIA MAX	< 4 mm
MASSA VOLUMICA INDURITA	1.523 kg/m ³
MASSAVOLUMICA DELL'IMPASTO	1.678 kg/m ³
MASSA VOLUMICA DELLA POLVERE	1.468 kg/m ³
CONDUCIBILITÀ TERMICA (P=50%)	$\lambda = < 0,6 \text{ W/m}\cdot\text{k}$
RESISTENZA A COMPRESSIONE DOPO 7 GIORNI	> 2 N/mm ²
RESISTENZA A COMPRESSIONE DOPO 28 GIORNI	> 5 N/mm ² - CS III
ADESIONE SU CLS DOPO 28 GIORNI	$\geq 0,3 \text{ N/mm}^2$ - FB:A
ASSORBIMENTO D'ACQUA "c"	1,27 kg/m ² •min ^{0,5} Wc0
PERMEABILITÀ AL VAPORE ACQUEO	$\mu \leq 10$
CONTENUTO DI CLORURI	< 0,01%
RESISTENZA A FLESSIONE DOPO 28 GIORNI	> 1,5 N/mm ²
REAZIONE AL FUOCO	A1

CONSUMI

DURATA DELL' IMPASTO	> 3 ore
SPESSORE PER MANO	1,5 cm
TEMPO DI ATTESA PER LA SECONDA MANO	30÷60 mi*
TEMPO DI ATTESA PER LA VERNICIATURA	circa 2 settimane
TEMPERATURA DI APPLICAZIONE	da +5° C a +35° C

*(in funzione delle condizioni igrotermiche)

ALCUNI ESEMPI DI CAMPI D'IMPIEGO

Allettamento di murature e successiva intonacatura di murature in Laterizi; Blocchi in cemento; Laterizi vecchi preventivamente puliti; Laterizi termici, etc...



CEMENTO P.L.I.
52.5 R



SPECIFICHE

Resi su: Palletts da 15,75 ql 63 sacchi
Tempo di conservazione 3 mesi data confezionamento in luogo asciutto e ventilato
Il prodotto rispetta la normativa europea EN 998-1



Inquadra e scarica la scheda tecnica

PM 8 COMINO Extrafibra | 25 Kg

CONSUMO: 12/13 Kg/m²/cm.spessore



CEMENTO P.L.I.
52.5 R



SPECIFICHE

Resi su: Palletts da 16,00 ql - 80 sacchi
Tempi di conservazione: 6 mesi data confezionamento in luogo asciutto e ventilato.
Il prodotto rispetta la normativa europea EN 998-1:2016 e EN 998-2:2016



Inquadra e scarica la scheda tecnica

COMODO | 20 Kg

CONSUMO INTONACO:
20 Kg/m² per 1,5 cm di spessore

CONSUMO MALTA:
cordone da 5-20 mm di spessore circa 800-1500 Kg/mc di muratura (4/5 m² forato 8x25x25)

Intonaci | **BETON/200** tipo R2-CC | Codice 597 | sacco da 25 Kg

 FIBRORINFORZATO

Malta da intonaco e rinzafo ad alta resistenza con microfibre. **BETON-200** è una malta premiscelata esente da calce idrata, a base di cemento grigio P.t.l. 52,5, inerti, sostanze cellulosiche atte ad ottenere un impasto di ottima lavorabilità, fibre che garantiscono una elevata resistenza meccanica, adesione al supporto e, particolarmente all'acciaio di armatura e/o fibra di vetro a cui dovrà essere fissato, sul supporto, ad almeno 1,5/2 cm dalla parete. Idoneo per opere in cui sono previsti betoncini cementizi spruzzati, quali ripristino di gallerie, canali, piscine e serbatoi, di rinzafo aggrappante e di preparazione meccanizzato per l'intonaco termico o per qualsiasi situazione in cui è necessario applicare un rinzafo di sottofondo; blocchi porizzati e per fondi ad alta assorbenza. **BETON-200** trova applicazione nel restauro di strutture con carenze statiche e in quei casi ove non sia possibile procedere con cassetatura e/o getto.

DATI TECNICI

GRANULOMETRIA MAX	> 3 mm
MASSA VOLUMICA MALTA INDURITA	1947 kg/m ³
MASSA VOLUMICA DELLA MALTA FRESCA	2062 kg/m ³
MASSA VOLUMICA PRODOTTO SECCO	1660 kg/m ³
CONDUCIBILITA' TERMICA/MASSA VOLUMICA	$\lambda = 1,08 \text{ W/mK}$
RESISTENZA A COMPRESSIONE	M 15 - 15,79 N/mm ² -CSIV
RESISTENZA ALLA FLESSIONE	3,04 N/mm ²
ADESIONE	0,6 N/mm ² -FP= B
ASSORBIMENTO D'ACQUA "c"	0,23 kg/m ² •min ^{0,5} -W1
PERMEABILITA' AL VAPORE ACQUEO	$\mu = 9,6$
CONSISTENZA DELLA MALTA FRESCA	150 mm
REAZIONE AL FUOCO	A 1

DATI DI MESSA IN OPERA

QUANTITA' D'ACQUA D'IMPASTO	18%
TEMPO DI LAVORABILITA' E CORREZIONE	3 ore
TEMPERATURA DI APPLICAZIONE	da 5° C a 35° C
RESA	13 - 15 kg/m ² /cm

ALCUNI ESEMPI DI CAMPI D'IMPIEGO

Il suo utilizzo più frequente è l'intonacatura di gallerie - murature con alte resistenze, supporto esterno per la messa in opera di cortina o rivestimenti ceramici o pietre naturali, nel restauro; Murature in mattoni forati, pieni, miste, di pietrame, di buona consistenza. Idoneo per rinforzi, ripristini e incremento di sezioni di strutture portanti in calcestruzzo e cemento armato.



CEMENTO P.L.L.
52.5 R

SPECIFICHE

Resi su: Palletts da 15,75 ql - 63 sacchi
Tempi di conservazione: 12 mesi data confezionamento in luogo asciutto e ventilato
Prodotto per la riparazione strutturale del calcestruzzo in edifici ed opere di ingegneria civile tipo R2-CC
Il prodotto rispetta la normativa europea EN 15042:2005



Inquadra e scarica la scheda tecnica

BETON 200 | 25 Kg

RESA: 13-15 Kg/m² per 1cm di spessore

Intonaci | **BETON/300** tipo R4-CC | Codice 595 | sacco da 25 Kg

 FIBRORINFORZATO

Malta da muratura a prestazione garantita per scopi generali per l'utilizzo esterno in elementi soggetti a requisiti strutturali, tipo G-M25. Prodotto certificato per la riparazione strutturale del calcestruzzo in edifici e opere d'ingegneria civile (tipo R3-CC). **BETON-300** è una malta premiscelata esente da calce idrata, a base di cemento grigio, inerti, sostanze cellulosiche atte ad ottenere un impasto di ottima lavorabilità, fibre che garantiscono una elevata resistenza meccanica, adesione al supporto e, particolarmente all'acciaio di armatura e/o fibra di vetro a cui dovrà essere fissato, sul supporto, ad almeno 1,5/2 cm dalla parete. Idoneo per opere in cui sono previsti betoncini cementizi spruzzati, quali ripristino di gallerie, canali, piscine e serbatoi, di rinzafo aggrappante e di preparazione meccanizzato per l'intonaco termico o per qualsiasi situazione in cui è necessario applicare un rinzafo di sottofondo; blocchi porizzati e per fondi ad alta assorbenza. **BETON-300** trova applicazione nel restauro di strutture con carenze statiche e ove non sia possibile procedere con cassetatura e/o getto.

DATI TECNICI

GRANULOMETRIA MAX	> 3 mm
MASSA VOLUMICA MALTA INDURITA	1947 kg/m ³
MASSA VOLUMICA DELLA MALTA FRESCA	2062 kg/m ³
MASSA VOLUMICA PRODOTTO SECCO	1660 kg/m ³
CONDUCIBILITA' TERMICA/MASSA VOLUMICA	$\lambda = 0,65 \text{ W/mK}$
RESISTENZA A COMPRESSIONE	classe R4 >45 N/mm ²
RESISTENZA ALLA FLESSIONE	7 N/mm ²
RESISTENZA A TAGLIO INIZIALE	1,5 N/mm ²
CONTENUTO DI CLORURI "Cl"	0,03%
CONTENUTO DI IONI CLORURO	≤ 0,05
MODULO ELASTICO	≥ 20 GPa
COMPATIBILITÀ TERMICA PARTE I	≥ 2,0 MPa
ADESIONE	≥ 2,0 MPa
ASSORBIMENTO D'ACQUA "c"	0,31 kg/m ² • h ^{0,5}
PERMEABILITA' AL VAPORE ACQUEO	$\mu = 15/35$
CONSISTENZA DELLA MALTA FRESCA	150 mm
REAZIONE AL FUOCO	A 1

DATI DI MESSA IN OPERA

QUANTITA' D'ACQUA D'IMPASTO	18%
TEMPO DI LAVORABILITA' E CORREZIONE	3 ore
TEMPERATURA DI APPLICAZIONE	da 5° C a 35° C
RESA	14- 18 kg/m ² /cm

ALCUNI ESEMPI DI CAMPI D'IMPIEGO

Intonaco per esterni ed interni adatto ai: • Laterizi • Blocchi in cemento • Laterizi vecchi preventivamente puliti • Laterizi termici



SPECIFICHE

Resi su: Palletts da 15,75 ql 63 sacchi
Tempi di conservazione: 3 mesi data confezionamento in luogo asciutto e ventilato
Il prodotto rispetta la normativa europea EN 1504-3:2005 - EN 998-2:2016



Inquadra e scarica la scheda tecnica

BETON 300 | 25 Kg

CONSUMO: 12/13 Kg/m² per 1cm.spessore

Intonaco da risanamento, contro l'umidità, con microfibre, macroporoso.
Intonaco da risanamento premiscelato alleggerito, fibrato, polivalente, a base di calce idraulica naturale NHL 5. Ideale per il risanamento di vecchie murature umide e saline di qualsiasi natura e spessore, sia interne che esterne e di ambienti interrati purché non sottoposti ad infiltrazione di acqua e comunque aerati. Recupero del centro storico, vecchie ville, cascinali, edifici di interesse storico, chiese, etc. Da applicare con spessore non inferiore a 2 cm.

DATI TECNICI

GRANULOMETRIA MAX	< 1,4 mm
MASSA VOLUMICA MALTA INDURITA	1,1kg/lt
CONDUCIBILITA' TERMICA/MASSA VOLUMICA	$\lambda = 0,35 \text{ W/mK}$
RESISTENZA A COMPRESSIONE A 28 GIORNI	2 N/mm ²
ADESIONE	0,1 N/mm ² -FP= B
ASSORBIMENTO D'ACQUA "c"	$\geq 0,3 \text{ kg/m}^2 \cdot \text{min}^{0,5} \cdot \text{W1}$
PERMEABILITA' AL VAPORE ACQUEO	$\mu = \leq 12$
ARIA OCCLUSA (INDURITO)	> 40%
REAZIONE AL FUOCO	A 1

DATI DI MESSA IN OPERA

QUANTITA' D'ACQUA D'IMPASTO	25 - 27%
TEMPO DI LAVORABILITA' E CORREZIONE	> 30 min
TEMPO DI ATTESA APPLICAZIONE FINITURE	7 gg
TEMPO DI ATTESA APPLICAZIONE FINITURE COLORATE	21 - 24 gg
TEMPERATURA DI APPLICAZIONE	da 5° C a 35° C
RESA CONFEZIONE	1 m ² per 1 cm spessore

ALCUNI ESEMPI DI CAMPI D'IMPIEGO

Risanamento di murature umide e saline soggette ad umidità ascendente precedentemente disintonacate sui lati di intervento fino ad almeno 1 metro oltre i segni di umidità. Lo spessore totale non dovrà essere inferiore a 2 cm in nessun punto.
Supporti: Mattoni; Tufo; Pietra; Murature miste.



CEMENTO P.L. 52.5 R

SPECIFICHE

Resi su: Palletts da 6,30 ql - 42 sacchi
Tempo di conservazione 12 mesi data confezionamento in luogo asciutto e ventilato
Il prodotto rispetta la normativa europea EN 998-1



Inquadra e scarica la scheda tecnica

SANAMURO UNIKO | 15 Kg
CONSUMO: 15Kg 1 m² x 1 cm spessore

Rasante per interni ed esterni finitura liscia esente da calce. Il rasante RK 25 è un premiscelato secco a base di cemento P.t.l. 52,5 bianco ad alta resistenza, cariche inorganiche e sostanze cellulosiche che ne regolano la lavorabilità, contiene microfibre. Si utilizza su qualsiasi tipo di intonaco base cemento, pannelli di cartongesso, pannelli di fibrocemento. Ideale sia per la rasatura che la stuccatura dei giunti e ripristino in parete di fessure. Per la sua elevata resa, resistenza e caratteristica di lavorazione viene usato per avere una finitura di tipo civile finissimo (speculare). Per le sue spiccate qualità di adesione, traspirabilità resistenza agli agenti atmosferici può essere utilizzato come finitura in ambienti umidi quali bagni, cucine e cantine. Se impastato con meno acqua è più adatto a coprire cavità di maggiore erosione. Per le sue caratteristiche è alternativo ai rasanti base gesso. Asciuga in 35 minuti.

DATI TECNICI

GRANULOMETRIA MAX	< 0,15 mm
MASSA VOLUMICA MALTA INDURITA	1546 kg/m ³
MASSA VOLUMICA DELLA MALTA FRESCA	1730 kg/m ³
MASSA VOLUMICA PRODOTTO SECCO	988 kg/m ³
CONDUCIBILITA' TERMICA/MASSA VOLUMICA	$\lambda = 0,37 \text{ W/mK}$
RESISTENZA A COMPRESSIONE	2,13 N/mm ² - CSII
RESISTENZA ALLA FLESSIONE	1,21 N/mm ²
ADESIONE SU SUPPORTO STAGIONATO	0,5 N/mm ²
ASSORBIMENTO D'ACQUA "c"	$1,32 \text{ kg/m}^2 \cdot \text{min}^{0,5} \cdot \text{W0}$
PERMEABILITA' AL VAPORE ACQUEO	$\mu = 11,4$
CONSISTENZA DELLA MALTA FRESCA	121,5 mm
REAZIONE AL FUOCO	A 1

DATI DI MESSA IN OPERA

QUANTITA' D'ACQUA D'IMPASTO	35/40%
TEMPO DI LAVORABILITA' E CORREZIONE	30 min
TEMPERATURA DI APPLICAZIONE	da 5° C a 35° C
RESA	1- 1,2 kg/m ² /mm

ALCUNI ESEMPI DI CAMPI D'IMPIEGO

- Pannelli in cemento • Stuccatura e rasatura pannelli in cartongesso • Pannelli in fibrocemento • Pannelli in legno
- Finitura e stuccatura intonaci interni ed esterni



CEMENTO P.L. 52.5 R

SPECIFICHE

Resi su: Palletts da 6,30 ql - 42 sacchi (15Kg)
Sacchi da: 5 Kg - Codice 713
reso in scatola da 20 Kg [pag.46]
Tempi di conservazione: 12 mesi data confezionamento in luogo asciutto e ventilato
Il prodotto rispetta la normativa europea EN 998-1



Inquadra e scarica la scheda tecnica

RASANTE RK 25 | 15 Kg
RESA: 80-100 m² per ql • 600-650 gr/m² per mm di spessore

Intonaco cementizio decorativo colorato.

L'intonaco INTOCOLOR è un premiscelato secco a base di cemento bianco P.t.I. 52,5 ad alta resistenza, da sabbie selezionate, pigmenti coloranti, sostanze cellulosiche che ne regolano la lavorabilità, la traspirabilità, la idrorepellenza. Abbiamo realizzato gli antichi colori tradizionali: 18 colori visibili sulle nostre cartelle colori, tutti traspiranti e naturali.

DATI TECNICI

GRANULOMETRIA MAX	< 1,5 mm
MASSA VOLUMICA MALTA INDURITA	1629 kg/m ³
MASSA VOLUMICA DELLA MALTA FRESCA	1798 kg/m ³
MASSA VOLUMICA PRODOTTO SECCO	1545 kg/m ³
CONDUCIBILITA' TERMICA/MASSA VOLUMICA	$\lambda = 0,69 \text{ W/mK}$
RESISTENZA A COMPRESIONE	6,98 N/mm ² -CSIV
ADESIONE	0,64 N/mm ² -FP=A/C
ASSORBIMENTO D'ACQUA "c"	0,16 kg/m ² •min ^{0,5} -W2
PERMEABILITA' AL VAPORE ACQUEO	$\mu = 11,2$
CONSISTENZA DELLA MALTA FRESCA	140 mm
RESISTENZA ALLA FLESSIONE	1,59 N/mm ²
REAZIONE AL FUOCO	A 1

DATI DI MESSA IN OPERA

QUANTITA' D'ACQUA D'IMPASTO	17%
TEMPO DI LAVORABILITA' E CORREZIONE	4 ore
TEMPERATURA DI APPLICAZIONE	da 5° C a 35° C
RESA SPESSORE 8-10mm	12-14 kg/m ²

ALCUNI ESEMPI DI CAMPI D'IMPIEGO

Intonaco per esterni ed interni adatto ai seguenti supporti:

- Laterizi • Blocchi in cemento • Laterizi vecchi preventivamente puliti
- Laterizi termici • Intonaci tradizionali

CEMENTO P.I.I.
52.5 R



SPECIFICHE

Resi su: Palletts da 15 ql - 60 sacchi
Tempo di conservazione 12 mesi data confezionamento in luogo asciutto e ventilato
Il prodotto rispetta la normativa europea EN 998-1

Abbiamo riprodotto gli antichi colori della tradizione, **18 colori visibili a Pag.44**



Inquadra e scarica la scheda tecnica

INTOCOLOR | 25 Kg

CONSUMO: 12/14 Kg/m²/A 8/10mm spess. ca.

La MALTA PRONTA – MP 30 è un premiscelato secco a base di sabbie selezionate, calce, cemento grigio P.t.I. 52,5, ad alta resistenza e sostanze cellulosiche che ne regolano la lavorabilità. L'accurata scelta degli inerti ed il giusto e costante dosaggio dei leganti consentono l'ottenimento di una malta di facile lavorabilità adatta a soddisfare tutte le esigenze di cantiere, il tutto senza sprechi e senza problemi di approvvigionamento.

DATI TECNICI

AGGREGATI MAX	< 3,5 mm
MASSA VOLUMICA PRODOTTO SECCO	1679 kg/m ³
MASSA VOLUMICA DELLA MALTA FRESCA	2017 kg/m ³
MASSA VOLUMICA MALTA INDURITA	1804 kg/m ³
CONDUCIBILITA' TERMICA (valore medio da prospetto p=50%) "λ10, dry"	0,85 W/mK
RESISTENZA A COMPRESIONE	M5-7,32 N/mm ²
ADESIONE	0,30 N/mm ²
ASSORBIMENTO D'ACQUA "c"	1,35 kg/m ² • min ^{0,5}
PERMEABILITA' AL VAPORE ACQUEO "μ" (valore da prospetto)	15/35
RESISTENZA A TAGLIO INIZIALE (valore da prospetto)	0,15 N/mm ²
CONTENUTO DI CLORURI "Cl"	0,03%
REAZIONE AL FUOCO	A1

DATI DI MESSA IN OPERA

QUANTITA' D'ACQUA D'IMPASTO	14 - 16%
TEMPO DI LAVORABILITA' E CORREZIONE	3 / 5 ore
TEMPERATURA DI APPLICAZIONE	da 5° C a 35° C
RESA PER SPESSORE FUGA DA 10 mm	4 kg / m ² di superficie

ALCUNI ESEMPI DI CAMPI D'IMPIEGO

la Malta trova il suo utilizzo per elevazioni di murature esterne ed interne. Può esser usata su laterizi, blocchi in cemento, pietre naturali, viene comunemente usata anche come intonaco di sottofondo con applicazione manuale. Inoltre viene utilizzata laddove non è possibile portare attrezzature per la malta tradizionale oppure dove la mole del lavoro da svolgere è molto elevata.

CEMENTO P.I.I.
52.5 R



SPECIFICHE

Resi su: Palletts da 15,75 ql 63 sacchi e sfuso in silos

Tempi di conservazione: 3 mesi data confezionamento in luogo asciutto e ventilato
Il prodotto rispetta la normativa europea EN 998-2:2010



Inquadra e scarica la scheda tecnica

MALTA PRONTA MP30 | 25 Kg

CONSUMO: cordone da 5-20 mm di spessore Circa 800 - 1500 Kg/mc di muratura (4/5 mq forato 8x25x25)

Malta da Muratura | MALTA PRONTA MP35 | Codice 610 | sacco da 25 Kg

Malta premiscelata a base di sabbia - cemento - calce, per la posa in opera di Murature in genere, tramezzature, ripristini e intonaci a mano. La MALTA PRONTA – MP 35 è un premiscelato secco a base di sabbie selezionate, calce, cemento grigio Pt.I. 52,5, ad alta resistenza e sostanze cellulosiche che ne regolano la lavorabilità. L'accurata scelta degli inerti ed il giusto e costante dosaggio dei leganti consentono l'ottenimento di una malta di facile lavorabilità adatta a soddisfare tutte le esigenze di cantiere, il tutto senza sprechi e senza problemi di approvvigionamento.

DATI TECNICI

AGGREGATI MAX	< 3,5 mm
MASSA VOLUMICA PRODOTTO SECCO	1570 kg/m ³
MASSA VOLUMICA DELLA MALTA FRESCA	1139 kg/m ³
MASSA VOLUMICA MALTA INDURITA	1666 kg/m ³
CONDUCIBILITA' TERMICA (valore medio da prospetto p=50%) "λ10, dry"	0,77 W/mK
RESISTENZA A COMPRESIONE	M10-10,13 N/mm ²
ADESIONE	0,30 N/mm ²
ASSORBIMENTO D'ACQUA "c"	0,65 kg/m ² •min ^{0.5}
PERMEABILITA' AL VAPORE ACQUEO "μ" (valore da prospetto)	15/35
RESISTENZA A TAGLIO INIZIALE (valore da prospetto)	0,15 N/mm ²
CONTENUTO DI CLORURI "Cl"	0,037%
REAZIONE AL FUOCO	A1

DATI DI MESSA IN OPERA

QUANTITA' D'ACQUA D'IMPASTO	20%
TEMPO DI LAVORABILITA' E CORREZIONE	3, 5 ore
TEMPERATURA DI APPLICAZIONE	da 5° C a 35° C
RESA PER SPESSORE FUGA DA 10 mm	14 kg /m ² di superficie

ALCUNI ESEMPI DI CAMPI D'IMPIEGO

la Malta trova il suo utilizzo per elevazioni di murature esterne ed interne. Può esser usata su laterizi, blocchi in cemento, pietre naturali, viene comunemente usata anche come intonaco di sottofondo con applicazione manuale. Inoltre viene utilizzata laddove non è possibile portare attrezzature per la malta tradizionale oppure dove la mole del lavoro da svolgere è molto elevata.

Malta da Muratura | MALTA PRONTA MFV | Codice 613 | sacco da 25 Kg

La MALTA PRONTA MFV è una malta idrofugata per la posa di murature "faccia vista". È un premiscelato secco idrofugato nella massa a base di cemento grigio Pt.I. 52,5 ad alta resistenza, di sabbie selezionate, sostanze cellulosiche che ne regolano la lavorabilità e la idrorepellenza. Limita le efflorescenze di sali.

DATI TECNICI

GRANULOMETRIA MAX	< 1,5 mm
MASSA VOLUMICA PRODOTTO SECCO	1505 kg/m ³
MASSA VOLUMICA DELLA MALTA FRESCA	1532 kg/m ³
MASSA VOLUMICA MALTA INDURITA	1521 kg/m ³
CONDUCIBILITA' TERMICA (valore medio da prospetto p=50%) "λ10, dry"	0,63 W/mK
RESISTENZA A COMPRESIONE	M15-15,02 N/mm ²
ADESIONE	0,30 N/mm ²
ASSORBIMENTO D'ACQUA "c"	0,45 kg/m ² •min ^{0.5}
PERMEABILITA' AL VAPORE ACQUEO "μ" (valore da prospetto)	5/20
RESISTENZA A TAGLIO INIZIALE (valore da prospetto)	0,15 N/mm ²
CONTENUTO DI CLORURI "Cl"	0,032%
REAZIONE AL FUOCO	A1

DATI DI MESSA IN OPERA

QUANTITA' D'ACQUA D'IMPASTO	22%
TEMPO DI LAVORABILITA' E CORREZIONE	3 ore
TEMPERATURA DI APPLICAZIONE	da 5° C a 35° C
RESA PER SPESSORE FUGA DA 10 mm	14 kg /m ² di superficie

ALCUNI ESEMPI DI CAMPI D'IMPIEGO

la MALTA PRONTA MFV viene comunemente impiegata per:

- Posa in opera di murature esterne tipo "cortina" e mattoni "faccia vista"
- Laterizi trafilati in genere e/o pieni destinati a murature "faccia vista"



SPECIFICHE

Resi su: Palletts da 15,75 ql 63 sacchi e sfuso in silos

Tempi di conservazione: 3 mesi data confezionamento in luogo asciutto e ventilato

Il prodotto rispetta la normativa europea EN 998-2:2010



Inquadra e scarica la scheda tecnica

MALTA PRONTA MP35 | 25 Kg

CONSUMO: cordone da 5-20 mm di spessore Circa 800 - 1500 Kg/mc di muratura (4/5 mq forato 8x25x25)



SPECIFICHE

Resi su: Palletts da 15,75 ql 63 sacchi

Tempi di conservazione: 3 mesi data confezionamento in luogo asciutto e ventilato

Il prodotto rispetta la normativa europea EN 998-2:2010



Inquadra e scarica la scheda tecnica

MALTA PRONTA MFV | 25 Kg

CONSUMO: cordone da 5-20mm di spessore circa 800-1500 Kg/mc di muratura (1/5 Kg/mq)

Malta da Muratura | MALTA STONE MFV RIV | Codice 635 | sacco da 25 Kg

 FIBRORINFORZATA

Malta tecnica con micro fibre, colorata, idrofugata, per la posa, la stuccatura, il rinzafo e il consolidamento di murature in pietra o laterizio

La MALTA STONE MFV è una malta a base di leganti idraulici, inerti selezionati, micro fibre, resine sintetiche e additivi speciali che ne garantiscono l'elevata resa e durata. Dotata di ottima traspirabilità e idrorepellenza e di ritiro compensato. L'ottima lavorabilità, elevata tixotropia e la buona adesione facilitano l'utilizzo della malta in parete anche ad elevati spessori in totale assenza di colature e senza ritiri in fase di presa.

DATI TECNICI

GRANULOMETRIA MAX	1,5 mm
ASSORBIMENTO D'ACQUA "c"	≤ 0,40 kg/m ² • min 0,5 W1
PESO SPECIFICO APPARENTE	1,6 g/cm ³
pH DELL'IMPASTO	≥ 11,5
RESISTENZA A COMPRESSIONE	≥ 1,3 N/mm ² - categoria CS I - M1
ADESIONE AL SUPPORTO (LATERIZIO)	≥ 0,4 N/mm ² - modo di rottura FP:B
PERMEABILITÀ AL VAPORE ACQUEO	μ = 15/35
CONTENUTO DI CLORURI	≤ 0,01% Cl
REAZIONE AL FUOCO	A1

DATI DI MESSA IN OPERA

QUANTITÀ D'ACQUA D'IMPASTO	18/20% c.a. 4,5 lt di acqua per 25 Kg
TEMPO DI INIZIO PRESA	≤ 60 min.
TEMPO DI VITA DELL'IMPASTO	≤ 4 ore
TEMPERATURA DI APPLICAZIONE	da +5°C a +35°C
RESA	5/15 Kg/m ² per il rinzafo

ALCUNI ESEMPI DI CAMPI D'IMPIEGO

Idonea per la posa, la stuccatura, il rinzafo, il consolidamento e l'elevazione di murature con facciavista in pietra naturale, mattoni, laterizio, ecc. La sua granulometria e le sue particolari colorazioni, che richiamano le vecchie malte tradizionali, la rendono idonea anche per applicazioni in edifici di interesse storico.



CEMENTO P.L.
52.5 R



SPECIFICHE

Resi su: Palletts da 15 ql 60 sacchi
Tempi di conservazione: 12 mesi data confezionamento in luogo asciutto e ventilato
Il prodotto rispetta la normativa europea: EN 998-1 classe CS I - EN 998-2 classe M1
Abbiamo riprodotto gli antichi colori della tradizione: **18 colori visibili a Pag.44**



Inquadra e scarica
la scheda tecnica

MALTA STONE MFV RIV | 25 Kg
CONSUMO: 7/15 Kg m² per stuccatura

Malta da Muratura | MALTA STONE MFV PAV | Codice 699 | sacco da 25 Kg

 FIBRORINFORZATA

Malta tecnica con microfibre, colorata, idrofugata, per la stuccatura, il rinzafo e il consolidamento di murature in pietra o laterizio. La MALTA STONE MFV PAV è una malta tecnica a base di leganti idraulici, inerti selezionati. Consistenza per una facile applicazione, tempi d'inizio presa accelerati, per ridurre i tempi di lavorazione anche con clima freddo e facilitarne la pulizia, ritiro controllato per diminuire la probabilità di fessurazione anche con spessori di applicazione disomogenei. Idrofuga per una più alta resistenza ai cicli gelo/disgelo. Ottima resistenza all'abrasione.

DATI TECNICI

PESO SPECIFICO APPARENTE	1,46 g/cm ³
pH DELL'IMPASTO	≥ 11,5
RESISTENZA ALL'UMIDITÀ	ottima
TEMPERATURA DI ESERCIZIO	da -30° C a +90° C
RESISTENZA A COMPRESSIONE EN 12808-3	≥ 40 N/mm ²
RESISTENZA A FLESSIONE EN 12808-3	≥ 8 N/mm ²
RESISTENZA AD ABBRASIONE EN 12808-2	≤ 1000 mm ³ Ar
ASSORBIMENTO DI ACQUA EN 12808-5	dopo 30 min. ≤ 0,5 g dopo 240 min. ≤ 1,0 g
RESIDUO SOLIDO	100%
REAZIONE AL FUOCO	A1

DATI DI MESSA IN OPERA

QUANTITÀ D'ACQUA D'IMPASTO	18/20% c.a. 4,5 lt di acqua per 25 Kg
TEMPO DI INIZIO PRESA	≤ 60 min.
TEMPO DI VITA DELL'IMPASTO	≤ 90 min.
PEDONABILITÀ / CARRABILITÀ	24 - 48 ore
INDURIMENTO FINALE	10 gg
MESSA IN SERVIZIO	5 gg
TEMPERATURA DI APPLICAZIONE PERMESSA	da +5° C a +35° C
RESA	7/15 Kg/m ² per stuccatura pavimento

ALCUNI ESEMPI DI CAMPI D'IMPIEGO

Idonea per la stuccatura, di pavimentazioni, esterne ed interne in pietra naturale, sottoposte a traffico intenso e carrabili. Può essere utilizzata sia per pavimentazioni realizzate con pietra di forma regolare che in quelle posate ad opera incerta. Per fughe di ampiezza da 10 a 60 mm di spessore.



CEMENTO P.L.
52.5 R



SPECIFICHE

Resi su: Palletts da 15 ql 60 sacchi
Tempi di conservazione: 12 mesi data confezionamento in luogo asciutto e ventilato
Il prodotto rispetta la normativa europea: EN 13888: CG2 Ar W



Inquadra e scarica
la scheda tecnica

MALTA STONE MFV PAV | 25 Kg
CONSUMO: 7/15 Kg m² per stuccatura pavimento

Malta isolante con microfibre per la posa di murature "termiche".

La MALTA PRONTA ISOL-THERM è un premiscelato secco a base di cemento grigio P.t.I. 52,5 ad alta resistenza, di inerti leggeri, di sabbie selezionate, perlite espansa, fibre sintetiche, sostanze cellulosiche che ne regolano la lavorabilità, la idrorepellenza e la termicità.

Limita le efflorescenze di sali.

DATI TECNICI

GRANULOMETRIA MAX	< 4,00 mm
MASSA VOLUMICA PRODOTTO SECCO	1067 kg/m ³
MASSA VOLUMICA DELLA MALTA FRESCA	1537 kg/m ³
MASSA VOLUMICA MALTA INDURITA	1527 kg/m ³
CONDUCIBILITA' TERMICA (valore medio da prospetto p=50%) "λ10, dry"	0,63 W/mK
RESISTENZA A COMPRESSIONE	M 2,5-4,72 N/mm ²
ADESIONE	0,30 N/mm ²
ASSORBIMENTO D'ACQUA "c"	0,45 kg/m ² •min ^{0,5}
PERMEABILITA' AL VAPORE ACQUEO "μ" (valore da prospetto)	5/20
RESISTENZA A TAGLIO INIZIALE (valore da prospetto)	0,15 N/mm ²
CONTENUTO DI CLORURI "Cl"	0,032%
REAZIONE AL FUOCO	A1

DATI DI MESSA IN OPERA

QUANTITA' D'ACQUA D'IMPASTO	26%
TEMPO DI LAVORABILITA' E CORREZIONE	1, 5 ore
TEMPERATURA DI APPLICAZIONE	da 5° C a 35° C
RESA PER SPESSORE FUGA DA 10 mm	14 kg m ² di superficie

ALCUNI ESEMPI DI CAMPI D'IMPIEGO

- La posa in opera di murature esterne - interne • Isolanti tipo "poroton" • Termolaterizi in genere.
- Non utilizzare per blocchi in cemento cellulare, pannelli in gesso, muratura "a faccia vista"



CEMENTO P.I.I.
52.5 R



SPECIFICHE

Resi su: Palletts da 15,75 ql 63 sacchi
Tempi di conservazione: 3 mesi data confezionamento in luogo asciutto e ventilato
Il prodotto rispetta la normativa europea EN 998-2:2010



Inquadra e scarica la scheda tecnica

MALTA PRONTA ISOL-THERM | 25 Kg

CONSUMO: cordone da 5-20 mm di spessore Circa 800 - 1500 Kg/mc di muratura

Malta da Muratura | COMODO | Codice 615 | sacco da 20 Kg

Prodotto per esterni ed interni, premiscelato secco a base di cemento grigio portland 52.5, calce idrata cl 90, sabbie selezionate, fibre, con formulazione studiata per realizzare sia intonaci alta resistenza, che malta di allettamento murature antisismiche classe m 5. Per la sua speciale formulazione COMODO, può essere impiegato come: Prodotto per Intonaco e Malta da muratura portante. Per applicazioni a mano, o a mezzo intonacatrice ma solo con spessori >15 mm. Pronta all'uso con l'aggiunta di solo acqua.

DATI TECNICI

GRANULOMETRIA MAX	< 4 mm
MASSA VOLUMICA INDURITA	1.523 kg/m ³
MASSAVOLUMICA DELL'IMPASTO	1.678 kg/m ³
MASSA VOLUMICA DELLA POLVERE	1.468 kg/m ³
CONDUCIBILITÀ TERMICA (P=50%)	λ = < 0,6 W/m•k
RESISTENZA A COMPRESSIONE DOPO 7 GIORNI	> 2 N/mm ²
RESISTENZA A COMPRESSIONE DOPO 28 GIORNI	> 5 N/mm ² - CS III
ADESIONE SU CLS DOPO 28 GIORNI	≥ 0,3 N/mm ² - FB:A
ASSORBIMENTO D'ACQUA "c"	1,27 kg/m ² • min ^{0,5} Wc0
PERMEABILITÀ AL VAPORE ACQUEO	μ ≤ 10
CONTENUTO DI CLORURI	< 0,01%
RESISTENZA A FLESSIONE DOPO 28 GIORNI	> 1,5 N/mm ²
REAZIONE AL FUOCO	A1

CONSUMI

DURATA DELL' IMPASTO	> 3 ore
SPESSORE PER MANO	1,5 cm
TEMPO DI ATTESA PER LA SECONDA MANO	30÷60 mi*
TEMPO DI ATTESA PER LA VERNICIATURA	circa 2 settimane
TEMPERATURA DI APPLICAZIONE	da +5° C a +35° C

*(in funzione delle condizioni igrotermiche)

ALCUNI ESEMPI DI CAMPI D'IMPIEGO

Allettamento di murature e successiva intonacatura di murature in Laterizi; Blocchi in cemento; Laterizi vecchi preventivamente puliti; Laterizi termici, etc...



CEMENTO P.I.I.
52.5 R



SPECIFICHE

Resi su: Palletts da 16,00 ql - 80 sacchi
Tempi di conservazione: 6 mesi data confezionamento in luogo asciutto e ventilato.
Il prodotto rispetta la normativa europea EN 998-1:2016 e EN 998-2:2016



Inquadra e scarica la scheda tecnica

COMODO | 20 Kg

CONSUMO INTONACO:
20 Kg/m² per 1,5 cm di spessore

CONSUMO MALTA:
cordone da 5-20 mm di spessore circa 800-1500 Kg/mc di muratura (4/5 m² forato 8x25x25)

Resine e Impermeabilizzanti | NP-Elastifuga | Codice 761a 1 kg | 761b 5 kg | 761c 10 kg | Taniche

Resina Elastica. ELASTIFUGA è un lattice altamente performante costituito da una dispersione acquosa di un polimero acrilico, esente da solventi e alchilfenoleotossilati. Da utilizzare per l'impasto di fughe cementizie dotate di elevata elasticità, adesione ed impermeabili. ELASTIFUGA può essere utilizzato per impastare l'ADESIVO P50 per ottenere un collante con prestazioni da C2TE S1.

DATI TECNICI

ASPETTO	liquido lattiginoso
PESO SPECIFICO	1,05 - 1,1 kg/lt
pH	6-8
VISCOSITÀ	1000 - 2000 cps
RESIDUO SECCO	48-51%

ALCUNI ESEMPI DI CAMPI D'IMPIEGO

Idoneo per la sigillatura interna ed esterna di fughe tra piastrelle ceramiche di ogni tipo, grès porcellanato, mosaico vetroso e ceramico, pietre naturali, sia a parete che a pavimento. Viene consigliato il suo utilizzo impastato con FUGACOLOR quando siano richieste particolari caratteristiche tecniche come per la stuccatura di pavimentazioni, in particolar modo se a fuga larga, se sottoposte a traffico intenso o in ambienti particolarmente umidi o aggressivi, se sottoposte a deformazioni dovute a carichi statici, a sollecitazioni termiche o all'interno di piscine. Indicato per fughe di medio o grande spessore.



SPECIFICHE

Tempo di conservazione 12 mesi data confezionamento a riparo dalla luce e fonti di calore. Conforme al D.M. 10/05/2004



Inquadra e scarica la scheda tecnica

NP-ELESTIFUGA

Resine e Impermeabilizzanti | NP-WELD 2 | Codice 742 5 kg | 743 10 kg | Secchi

Ponte di ancoraggio a base di resine terpolimero L'NP-WELD 2 è costituito dalla dispersione acquosa di un terpolimero sintetico ad elevata stabilità in ambiente alcalino appositamente modificato per la preparazione di miscele cementizie. La particolare formulazione consente di ottenere films e boiacche altamente adesive, che permettono un facile ancoraggio al supporto di tutte le applicazioni successive. Si presenta sotto forma di liquido viscoso e lattiginoso diluibile in acqua. I films induriti che si ottengono con NP-WELD 2 hanno una notevole elasticità e un'ottima resistenza agli alcali e non sono riemulsionabili in acqua, garantendo la durabilità dell'aggrappo nel tempo nelle condizioni più severe. L'NP-WELD 2 rende praticamente impermeabili le superfici trattate e le malte con esso confezionate rendendole inerti all'azione degli oli, dei solventi e di molti prodotti chimici.

DATI TECNICI

STATO	Liquido
COLORE	Bianco latte
SOLUBILITA' IN ACQUA	Totale
DENSITA'	ca 1,050 - 0,01 kg/dmc
RESA SU SUPPORTI LISCI E SCARSAMENTE POROSI	150 - 250 gr/m ²

ALCUNI ESEMPI DI CAMPI D'IMPIEGO

L'NP WELD 2 è impiegato per:

- aggrappare i rasanti sia cementizi che a calce su intonaci vecchi o comunque già induriti; Alla preparazione di boiacche di ancoraggio e malte cementizie per la rasatura ed il ripristino di strutture ammalorate;
- supporti molto polverosi, molto assorbenti o su cartongesso con la tecnica fresco su fresco; Il rifacimento di sbecchature;
- la sigillatura di fessure;
- il livellamento dei sottofondi di qualsiasi tipo;
- saldare il calcestruzzo vecchio ad un nuovo getto;
- la protezione dei ferri dell'armatura e l'impermeabilizzazione contro l'umidità di qualsiasi superficie in calcestruzzo.



SPECIFICHE

Tempo di conservazione: 12 mesi data confezionamento a riparo da fonti di calore e luce diretta. Conforme al D.M. 10/05/2004



Inquadra e scarica la scheda tecnica

NP-WELD2

DILUIZIONE MAX 1 - 4

Resine e Impermeabilizzanti | RESIN L 2 | Codice 751 5 kg | 752 10 kg | Taniche

Resina a base acrilica consolidante a forte penetrazione per supporti degradati. Prodotto pronto all'uso per consolidare ed indurire supporti molto degradati con bassissime resistenze, tipo calcestruzzo, muri antichi in pietra e malta.

L'uso di RESIN L 2 è particolarmente performante in quanto ha un'ottima penetrazione sul supporto degradato e forma un ponte di adesione stabile e duraturo.

DATI TECNICI

STATO	Liquido vischioso
COLORE	Bianco latte
SOLUBILITA' IN ACQUA	Totale
DENSITA'	ca 1,050 - 0,01 kg/dmc
RESA SU SUPPORTI LISCI E SCARSAMENTE POROSI	150 - 250 gr/m ²

ALCUNI ESEMPI DI CAMPI D'IMPIEGO

La resina RESIN L 2 è impiegata come consolidante e protezione in profondità di materiali da costruzione a base minerale, migliorandone la struttura per mezzo di processi fisico - chimici. Sulle superfici di gesso o di cemento impedisce, in presenza di umidità, la formazione di sali bloccando la reazione chimica tra i solfati del gesso e gli alluminati del cemento. Nell'applicazione dell'intonaco con macchine, prolunga il tempo di lavorabilità riducendo l'assorbimento dell'acqua nel supporto e impedendo la formazione di fessure da ritiro. Così come nelle lisciate autolivellanti riduce la formazione di bolle evitandone l'asciugamento troppo veloce. I supporti devono essere esenti da materiali antiadesivi (cere, olii, disarmanti oleosi, siliconi vernici, pittura a calce, efflorescenze, acqua allo stato liquido, ghiaccio).



SPECIFICHE

La conservazione dei bidoni originali è garantita per 12 mesi
Conforme al D.M. 10/05/2004
Prima di usare il prodotto consultare l'ufficio tecnico della Novapercol S.R.L.



Inquadra e scarica la scheda tecnica

RESIN L 2

DILUIZIONE MAX 1 - 4

Resine e Impermeabilizzanti | NP-FONDO STRUTTURALE | Codice 1102 14 kg | 1105 5 kg | Secchi

Promotore di adesione a base di resine per preparazione di supporti lisci o scarsamente assorbenti.

Miglioramento dell'adesione di intonaci su calcestruzzi lisci o poco assorbenti mediante specifico adesivo caricato con inerti silicei NP-FONDO STRUTTURALE, da diluire con il 50% di acqua, steso a pennello o rullo in ragione di 0,300 kg/mq, in grado di formare una superficie ruvida con valori di adesione superiori a 0,4 N/mm².

DATI TECNICI

STATO	Liquido
COLORE	giallo con sabbia in dispersione
MISCELAZIONE ACQUA	2:1
pH	8 ÷ 8,5
RESA SU SUPPORTI LISCI E SCARSAMENTE POROSI	0,300 Kg/m ²

ALCUNI ESEMPI DI CAMPI D'IMPIEGO

L'NP-FONDO STRUTTURALE è impiegato come mano di aggrappo prima dell'applicazione di malte autolivellanti, malte fluide, livellanti e rasature di riporto. L'NP-FONDO STRUTTURALE è utilizzato per migliorare l'adesione di adesivi cementizi su sottofondi inassorbenti come pavimenti in ceramica o marmette; su sottofondi assorbenti compatti e lisci come pavimentazioni cementizie industriali; su pavimenti in ceramica anche con residui di colle viniliche e su superfici in parquet, vetro, ferro, plastica.

I supporti devono essere esenti da materiali antiadesivi (cere, olii, disarmanti oleosi, siliconi vernici, pittura a calce, efflorescenze, acqua allo stato liquido, ghiaccio). Fessure e crepe nei sottofondi cementizi vanno riparate prima dell'applicazione del prodotto. Non applicare su supporti umidi.



SPECIFICHE

Tempo di conservazione: 18 mesi data confezionamento a riparo da fonti di calore e luce diretta.
Conforme al D.M. 10/05/2004



Inquadra e scarica la scheda tecnica

NP-FONDO STRUTTURALE

DILUIZIONE MAX 2:1 Applicare l'intonaco su NP-FONDO STRUTTURALE indurito da almeno 4 ore ma non oltre 3 giorni.

Resine e Impermeabilizzanti |HYDROS | Codice 754 4 lt | 766 12 lt | Secchi

Idrorepellente base acqua.

È un prodotto da diluire con acqua che rende le superfici murali idrorepellenti lasciando inalterate le caratteristiche estetiche. Prodotto di facile applicazione con cui ottenere una protezione invisibile di lunga durata. Evita infiltrazioni d'acqua all'interno del muro, evitando quindi in inverno che l'acqua geli al suo interno provocando lo sgretolamento nel materiale edilizio dovuto all'aumento del volume.

DATI TECNICI

MASSA VOLUMICA	1,05 kg/lt
pH	13
ASPETTO	liquido
RESA	150/400 gr/m ²

ALCUNI ESEMPI DI CAMPI D'IMPIEGO

In caso di supporti siano coperti da muschi e muffe devono essere preventivamente lavati con apposita soluzione sanificante dopo 3 -5 ore spazzolati accuratamente. Diluire il prodotto con acqua massimo al 50%. Applicare il prodotto a spruzzo, a rullo o a pennello. Impermeabilizzazione rapida, di balconi, terrazze, poggiali, scale, superfici piastrellate, manufatti in calcestruzzo e pietre naturali, senza la demolizione della pavimentazione esistente. Utilizzabile anche su superfici verticali particolarmente esposte alle intemperie e agli agenti atmosferici (piastrellate, intonacate, mattoni faccia-a-vista, ecc.).

I supporti devono essere esenti da materiali antiadesivi (cere, olii, disarmanti oleosi, siliconi vernici, pittura a calce, efflorescenze, acqua allo stato liquido, ghiaccio).



SPECIFICHE

Tempo di conservazione: 12 mesi data confezionamento dei bidoni originali a riparo da fonti di calore e luce diretta.
Conforme al D.M. 10/05/2004



Inquadra e scarica
la scheda tecnica

HYDROS

DILUIZIONE MAX 2:1

Resine e Impermeabilizzanti |HYDROS M1 | Codice 755 1 lt | 756 4 lt | 757 12 lt | Secchi

Guaina liquida idrorepellente - pedonabile - fibrorinforzata.

Guaina liquida fibrorinforzata colorata, pronta all'uso, consente di realizzare uno strato altamente elastico e pedonabile. Perfettamente compatibile con collanti a leganti misti, vantaggioso per superfici complesse. Realizza una barriera vapore ricopribile immediatamente con piastrelle ceramiche.

DATI TECNICI

MASSA VOLUMICA	1,4 kg/lt
CONSISTENZA	pasta viscosa
ALLUNGAMENTO A ROTTURA	>200%
VISCOSITÀ	16.000 cps
PERMEABILITÀ ALL'ACQUA	nulla
TEMPERATURA DI ESERCIZIO	-20°C ÷ + 75°C
TEMPERATURA DI APPLICAZIONE	+10°C ÷ + 35°C
INTERVALLO TRA LE DUE MANI	4-6 ore
TEMPO INDURIMENTO	3 giorni
PEDONABILITÀ	48-72 ore

ALCUNI ESEMPI DI CAMPI D'IMPIEGO

Supporti: Cemento-amianto e fibrocemento, vecchie guaine bituminose, catrami, calcestruzzo e intonaci cementizi, piastrelle e marmette.

Non applicare su: Intonaci a base di calce idraulica o gesso, guaine o manti bituminosi prima che siano scomparso il velo oleoso superficiale (in genere 3 mesi dalla posa).

Idoneo: Al ripristino dell'impermeabilizzazione di terrazzi prima della posa di piastrelle ceramiche.

Non idoneo: A sostituire le guaine in rotolo per l'impermeabilizzazione di grandi superfici e quale impermeabilizzante di vasche, piscine e contenitori di liquidi.



SPECIFICHE

Tempo di conservazione: 12 mesi data confezionamento a riparo da fonti di calore e luce diretta.
Conforme al D.M. 10/05/2004



Inquadra e scarica
la scheda tecnica

HYDROS M1

Stendere uniformemente in due mani a distanza di 1 ora e in uno spessore non superiore a 1 mm per mano



ISOLANTE, VERSATILE, ECONOMICO POMPABILE, MICROFIBRATO

ISOLAMENTO TERMICO MAGGIORE DEL **30%**
PESO SPECIFICO **800** Kg/m³
all'origine

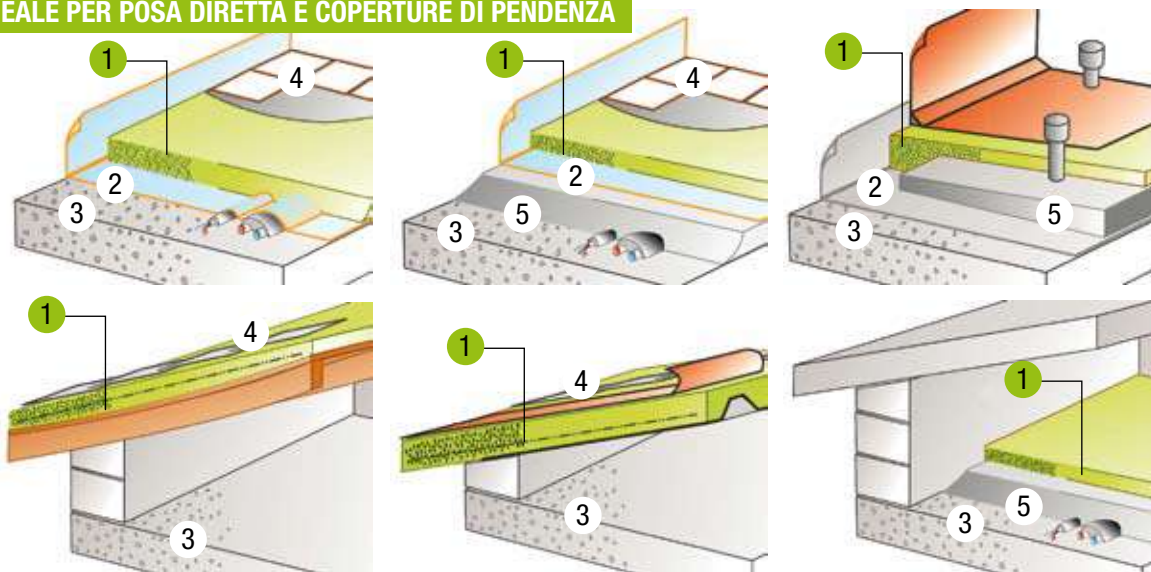
Massetto alleggerito

ŞAPĂ UȘOARĂ TERMICĂ

CEMENTO P.L.L. 52.5 R

SEZIONE MASSETTI E LIVELLANTI

IDEALE PER POSA DIRETTA E COPERTURE DI PENDENZA



- 1 Massetto ŞAPĂ UȘOARĂ TERMICĂ
- 2 Strato per isolamento acustico al calpestio e/o barriera al vapore.
- 3 Solaio o struttura portante.
- 4 Pavimento o copertura
- 5 Strato di alleggerimento/isolamento



GRAZIE ALLA SPECIALE
COMPOSIZIONE DEL ŞAPĂ
HAI UN CARICO DI PESO
SULLE STRUTTURE INFERIORE
FINO AL 45%

1 sacco
con la
resa di 2 **25** Kg in **26** lt

Spessori minimi consigliati:

- Massetto non aderente (senza adesione al supporto e/o su barriera vapore) 5 cm
- Massetto aderente (in adesione al supporto) 3 cm
- Massetto su strato elastico (materassino acustico) 6 cm

Resa
in
opera

1qle (4 sacchi) con spessore 5 cm sviluppa circa 2 m²
950 Kg (38 sacchi) per m³
10 Kg prodotto per 1 m² per 1 cm di spessore



IL MASSETTO ŞAPĂ
CONSENTE UN NOTEVOLE
RISPARMIO SUI TRASPORTI
E MOVIMENTAZIONI DEL
PRODOTTO SUI CANTIERI
RISPARMI TEMPO E SOLDI

CONSULTARE LA SCHEDA TECNICA DAL SITO WWW.NOVAPERCOL.IT PER UNA INFORMAZIONE PIÙ DETTAGLIATA DELLE CARATTERISTICHE E USO DEL PRODOTTO



www.novapercol.it

PARTNER |



I colori stampati
nella pagina
sono da ritenersi
puramente indicativi
rispetto agli originali.

Malta da Rinzafo



NP 142 GIALLO OCRA cod.

NOVAPERCOL



NP 105 TERRE SENESE cod. 505



NP 135 GIALLO CASTELLO cod.535



NP 112 TERRA ALGERINA cod.512



NP 136 TERRA DI SICILIA cod.536



NP 125 TERRA ARABA cod. 525



NP 103 GIALLO ETRURIA cod. 503



NP 132 TERRA CHIARA cod. 532



NP 134 TERRA ETRUSCA cod.534



NP 111 ROSA TOSCANO cod.511



NP 102 SENAPE SCURO cod.502



NP 100 SALMONE cod.500



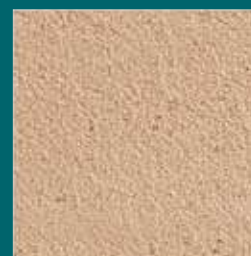
NP 137 ROSSO TRAMONTO cod.537



NP 130 TERRA TURCA cod.530



NP 121 COTTO UMBRO cod.521



NP 133 TERRA DEL SALENTO cod.533



NP 104 GIALLO FEUDO cod.504



NP 109 ROSA PODERALE cod.509



NP 106 PESCA cod.506



TERRA ACQUA ARIA FUOCO

sono i quattro elementi aristotelici, le combinazioni di qualità che formano la materia universale e dalla quale discendono i prodotti che noi della Novapercol, ponendoci come quintessenza catalizzatrice degli elementi, quotidianamente produciamo per i nostri Clienti.



NOVAPERCOL

via il Piano,1 - 03041 Alvito (Fr) - ITALIA
Tel. +39 0776/510861
novapercol@virgilio.it - www.novapercol.it

