



# 2022

TUTTI I NOSTRI  
PRODOTTI  
SONO A BASE  
CEMENTO P.L.I.  
**52.5 R**

LISTINO  
PREZZI  
PRODOTTI  
[MAGGIO 2022]



# NOVA PER COL

PREMISCELATI MALTE TECNICHE  
PRODOTTI PER L'EDILIZIA



## **TERRA ACQUA ARIA FUOCO**

sono i quattro elementi aristotelici, le combinazioni di qualità che formano la materia universale e dalla quale discendono i prodotti che noi della Novapercol, ponendoci come quintessenza catalizzatrice degli elementi, quotidianamente produciamo per i nostri Clienti.



# NOVAPERCOL

sono i nostri principali clienti...

## MAGAZZINI EDILI che riforniscono:

- Intonacatori
- Prefabbricatori
- Restauratori
- Piastrellisti e Mattonatori
- Imprese Edili



## I MIGLIORI SI RICONOSCONO DAI RISULTATI

Sappiamo di non essere gli unici, ma sicuramente ci impegniamo per essere tra i migliori, come il nostro personale del reparto tecnico a vostra disposizione per **consigliarvi** e darvi **soluzioni** sul corretto utilizzo dei nostri prodotti.

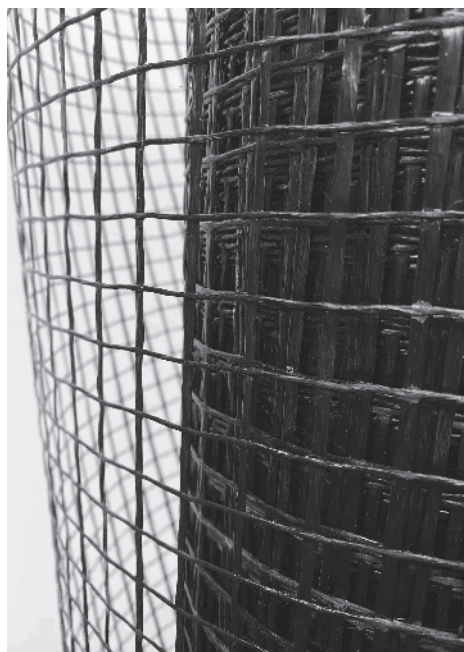


# RENOVA-PERCOL CRM SYSTEM

|33|66|99

## "Intonaci Armati di Nuova Generazione: L'Innovazione per la Ricostruzione e il Consolidamento Strutturale"

Scopri i nuovi materiali innovativi per il rinforzo strutturale per il recupero e la riqualificazione degli edifici esistenti in Italia! Grazie alla tecnologia CRM (Composite Reinforced Mortar), il settore dei sistemi di rinforzo murale è sempre più una valida e irrinunciabile alternativa alla più tradizionale tecnica dell'intonaco armato.



RETE RP NET

I sistemi RENOVA PERCOL CRM SYSTEM sono intonaci armati composti da malte strutturali e reti preformate in fibra di vetro leggero (GFRP), che offrono una soluzione avanzata rispetto ai tradizionali metodi di rinforzo. Questi sistemi migliorano le proprietà meccaniche della muratura, aumentando la sua resistenza e durabilità. Adatti per il **miglioramento sismico di edifici storici e la riqualificazione di murature degradate**, i sistemi CRM sono più leggeri e flessibili rispetto alle tecniche convenzionali. Inoltre, essendo privi di componenti metalliche, non presentano problemi di corrosione.

Le reti in fibra di vetro leggera dei sistemi RENOVA PERCOL CRM SYSTEM offrono un'elevata resistenza e sono fondamentali per il confinamento degli elementi da rinforzare. Realizzate con fibre di vetro resistenti agli agenti chimici e dotate di connettori anch'essi in fibra di vetro, assicurano un collegamento sicuro tra l'intonaco armato e l'elemento murario

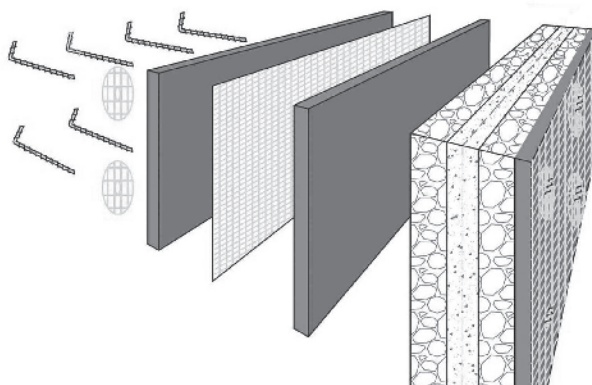


# NOVA PERCOL

Sia le reti che i connettori dei sistemi RENOVA PERCOL CRM SYSTEM sono realizzati in materiali leggeri, facili da movimentare nei cantieri e nell'applicazione. Essendo in fibra di vetro sono dielettrici (non conducono corrente elettrica), non soggetti a corrosione o invecchiamento o deperimento; inoltre grazie alla loro conformazione sono caratterizzate da una ottima aderenza alla malta con cui vengono applicati come la nostra CUMALTA ST.

Approvati secondo le normative vigenti, i sistemi CRM sono qualificati per il consolidamento strutturale secondo le Linee Guida del DPCSLPP n.292/2019 e n.117/2020.

Scegli l'innovazione per la tua prossima opera di recupero e riqualificazione. Con i sistemi RENOVA PERCOL CRM SYSTEM, garantisci la solidità e la durabilità della tua struttura senza compromessi. Contattaci per maggiori informazioni!



*Stratigrafia intonaco armato con crm system*

## I COMPONENTI RENOVA-PERCOL CRM SYSTEM

Il sistema è composto da:

- **RP NET 33/66/99**
- **RP CONNECTOR 6/8**
- **RP ANGLE 33/66/99**
- **RP FAZZOLETTO**
- **ANCORANTE CHIMICO**
- **NOVACALCIS CUMALTA ST**



NUOVI PRODOTTI

# NOVAPERCOL



**ATHERMO<sub>333</sub> RIENTRA TRA I PRODOTTI CHE BENEFICIANO DEI CONTRIBUTI STATALI PER: BONUS FACCIATE - SISMA BONUS - SUPERBONUS 110%**

## ATHERMO 333

### PITTURA TERMICA AD ALTA RIFLETTANZA A BASE AEROGEL

La pittura termica ATHERMO 333, oltre a mantenere inalterate tutte le caratteristiche di traspirabilità, basso assorbimento capillare d'acqua, resistenza agli agenti atmosferici e tenuta ai raggi UV, è stata studiata per avere una elevata capacità di riflettere l'irradiazione solare incidente e contemporaneamente una elevata emissività termica anche per il freddo. In breve si traduce nella capacità, una volta applicata, di riflettere la maggior parte dell'irradiazione solare incidente mantenendo una bassa temperatura superficiale anche sotto irraggiamento solare diretto e d'inverno, isolare dal freddo.

#### Aerogel una particella nanotecnologica composta per il 98% d'aria.

L'Aerogel è la sostanza solida più leggera esistente al mondo insieme al grafene, essendo **composta per il 98% di aria e per il 2% di silice amorfa**, la principale componente del vetro. L'Aerogel è un tipo di silice sinteticamente amorfo che si distingue dal silicio cristallino. Il silice sinteticamente amorfo non ha nessun effetto sulla salute – così come dichiarato dalla OECD (*United Nation's Organization for Economic Cooperation and Development*) – rispetto al silicio cristallino che può causare malattie respiratorie come la silicosi. Oltre ad essere super-leggero, l'Aerogel è un ottimo isolante termico e resiste a temperature altissime al punto da essere utilizzato nel settore aerospaziale dalla NASA per l'isolamento termico delle tute spaziali e del Mars Exploration Rover.

#### I vantaggi della pittura ATHERMO 333:

Lavorazione estremamente semplice senza interventi sulle murature da trattare:

- Applicazione idonea sia per le murature esterne che interne;
- L'applicazione del prodotto migliora sensibilmente le condizioni ambientali sia nel periodo estivo che nel periodo invernale degli ambienti interni, **consentendo un risparmio energetico significativo**, ad esempio:



**nella stagione estiva**, di fatto, impedendo al calore dovuto dall'esposizione della parete ai raggi solari di penetrare all'interno riduce sensibilmente la necessità di un utilizzo prolungato dei climatizzatori nell'ambiente;



**nella stagione invernale** di mantenere le temperature interne delle stanze impedendo la dispersione del calore verso l'esterno. Migliorando l'efficienza energetica dell'edificio consentirà un risparmio sulla bolletta e un maggiore confort abitativo.

- Riduzione dell'effetto isola di calore, un fenomeno che si genera nelle aree urbane dove si registra un innalzamento delle temperature maggiore rispetto alle aree rurali. Alcune ricerche empiriche indicano un aumento della temperatura media di 2-5° C rispetto alle zone periferiche. Il calore generato dall'assorbimento delle radiazioni solari, è trasferito per conduzione termica attraverso i materiali e per convezione nell'ambiente interno, con conseguente incremento dei consumi energetici che si traducono in un aumento dell'inquinamento atmosferico (produzione di CO<sub>2</sub>) e in maggiori costi di gestione.

Il prodotto è indicato anche per la pittura dei manti in quanto grazie alla sua elevata riflettanza determina una netta riduzione di temperatura superficiale che, a sua volta, comporta un minore assorbimento di energia sotto forma di calore (riduzione dell'effetto "isola di calore") e minori sbalzi termici (sole/ombra e giorno/notte) che riducono le tensioni meccaniche agenti sul rivestimento. La matrice polimerica del rivestimento non andrà quindi incontro a un deterioramento precoce e le limitate tensioni meccaniche non provocheranno cavillature superficiali preservando così l'integrità nel tempo.

Queste prestazioni di ATHERMO 333 sono possibili grazie alla sua "emissività termica". Ovvero riesce a conferire alla superficie su cui è applicata la proprietà di dissipare efficacemente il calore verso l'ambiente su cui si affaccia. L'efficacia del prodotto è determinata dal valore SRI (Solar Reflectance Index) che è un metodo di calcolo per definire e misurare la combinazione tra le proprietà di riflettanza ed emissività del prodotto. L'impatto combinato dalle caratteristiche di riflettanza solare ed emissività termica viene misurato secondo lo standard ASTM E 1980. Più alto è il valore SRI più bassa sarà la temperatura superficiale sotto irraggiamento.

Riferimento alla legislazione italiana (D.M. 26.06.2015)

Il D.M. 26.06.2015 è lo strumento vigente in materia di efficienza energetica degli edifici, sono stati introdotti contenuti relativamente al comportamento estivo degli edifici; nell'allegato 1 è espressamente indicato: "3. Al fine di limitare i fabbisogni energetici per la climatizzazione estiva e di contenere la temperatura interna degli ambienti, nonché di limitare il surriscaldamento a scala urbana, per le strutture di copertura degli edifici è obbligatoria la verifica dell'efficacia, in termini di rapporto costi-benefici, dell'utilizzo di materiali a elevata riflettanza solare (...)"

# ATHERMO 333 | Pittura termica riflettente | Codice PP100 | secchio 10 Kg | Codice PP104 | secchio 4 Kg

ATHERMO 333 è una pittura termica riflettente a base aerogel, altamente traspirante, con silicato di potassio, pigmenti e cariche selezionate ad altissima resistenza alla luce, inerti termici, resine essiccanti e acqua. Il suo aspetto è di colore bianco cremoso e la sua viscosità è tixotropica.

Il prodotto ha un'ottima permeabilità al vapore, buona coibenzazione termica e un'ottima resistenza al gelo e ai fattori inquinanti. Può essere colorato solo con paste e pigmenti inorganici con un risparmio dal 30 al 40% di prodotto da miscelare per il colore scelto rispetto alle altre pitture. Proprio per le sue caratteristiche possiamo affermare che attualmente sia la migliore pittura termica riflettente in commercio sia per interni che per esterni. Una scelta ottimale per le ristrutturazioni esterne e interne, nonché nel recupero edilizio e negli edifici storici sottoposti a vincoli architettonici che abbiano bisogno del massimo comfort abitativo.

**La pittura ATHERMO 333 oltre a svolgere le normali funzioni di una vernice: protezione e decorazione, aggiunge un fattore di innovazione che comporta importanti ricadute sull'ambiente essendo un prodotto mirato a contribuire, grazie alle sue caratteristiche, all'efficienza energetica dell'edificio contribuendo di fatto ad un sensibile risparmio energetico che si traduce in minor costo della bolletta energetica e minori emissioni di CO<sub>2</sub> nell'ambiente.**

## DATI TECNICI

RIFLETTANZA SOLARE (ASTM E 903-12) valore medio	R > 0,85
ASSORBIMENTO SOLARE (ASTM E 903-12) valore medio	A = 0,15
EMISSIONE TERMICA (ASTM C 1371-15) valore medio	E = 0,87
SOLAR REFLEX INDEX [ASTM E 1980-11(2019)] valore medio	S.R.I. = 106,5
CONDUCIBILITÀ TERMICA	0,020 W/mK
MASSA VOLUMICA (UNI 8910)	gr/ml 0,800 ÷ 0,840
VISCOSITÀ BROOKFIELD (ASTM D 2196)	cps 20.000 ÷ 40.000
RESA TEORICA PER MANO (ISO 7254)	Kg 1 \ 7 ÷ 9 m <sup>2</sup>
PUNTO DI INFIAMMABILITÀ (UNI 8909)	non infiammabile
BRILLANTEZZA (UNI 9389)	gloss < 5 molto opaco
RAPPORTO DI CONTRASTO (M.U 1631)	95 medio
DIFFUSIONE DEL VAPORE D'ACQUA W <sub>DD</sub> (UNI 9396)	>150 gr/m <sup>2</sup> in 24 h
PERMEABILITÀ AL VAPORE (EN 7783-2)	Sd = 0,10
IDROREPELLENZA MASSIMA (EN 1062-3)	W <sub>24</sub> = 0,020
COEFF. DI ASSORBIMENTO D'ACQUA CAPILLARE W <sub>24</sub>	< 0,07 Kg/(m <sup>2</sup> 24 h <sup>1/2</sup> )
LIMITE AMMESSO DIN 4108.3 W <sub>24</sub>	< 0,5 Kg/(m <sup>2</sup> 24 h <sup>1/2</sup> )
RESISTENZA ALLA DIFFUSIONE DEL VAPORE D'ACQUA S <sub>D</sub> spessore film 100 µm (UNI 9396)	0,01m
CONTENUTO DI VOC	≤ 16 gr/lit
VALORE LIMITE UE DEL CONTENUTO DI VOC (2010)	≤ 40 gr/lit
CLASSIFICAZIONE DIRETTIVA 2004/42 CE	C/BA
SECCO AL TATTO	Max 0,5 h
SECCO IN PROFONDITÀ	Max 12 h
TEMPO DI ATTESA PER RIVERNICIATURA (variabile in funzione delle temperature esterne)	4/12 h
SPESSORE CONSIGLIATO (circa 2/3 mani)	µm 250/300
TEMPERATURA DI APPLICAZIONE RACCOMANDATA	≥ 5°C ÷ ≤ 35°C
SUPERFICIE DI APPLICAZIONE	Interni / Esterni
ADESIONE SU INTONACI	100%
COLORE	Bianco opaco
RESISTENZA SPAZZOLATURA AD UMIDO 40 CICLI (Pt 5.4 EN 11998)	> µm 70 (classe 5)
COPRENZA (Pt 55 EN ISO 6504-3)	> 98 per 5 m <sup>2</sup> /l (Classe 2)
TEMPERATURA MINIMA PER LA FILMAZIONE DELLA PELLICOLA	+5° C
DILUIZIONE % ACQUA PER APPLICAZIONE A RULLO	15 ÷ 20 %
DILUIZIONE % ACQUA PER APPLICAZIONE A PENNELLO	20 ÷ 25 %



## SPECIFICHE

Tempi di conservazione: 9 mesi data confezionamento in luogo asciutto e ventilato con confezione integra. Dopo l'uso richiudere accuratamente la confezione e conservarla in posizione capovolta.

## CONFEZIONE

Secchio 4 Kg / 5 Lt e 10 Kg / 12 Lt  
Temperature di conservazione:  
minima +5°C massima +30°C

## ATHERMO 333

Resa per Conf. 4 Kg circa 30/40 mq  
Resa per Conf. 10 Kg circa 70/90 mq  
considerando per mano di prodotto in parete.

Protezione attiva delle superfici trattate:

- Elevato potere antimuffa
- Elevato potere antibatterico
- Elevato potere antistatico
- Elevata traspirabilità

# BATTLESS | Risanante murale per interni ed esterni | Codice: FP112 secchio 10 Kg | FP115 secchio 5 Kg

BATTLESS è un risanante per opere murarie in genere, anche prefabbricate. Si presenta in una soluzione concentrata a base di specifici agenti chimici ad ampio spettro di azione, capace di contrastare la formazione di muffe ed alghe. Infatti la sua particolare composizione risana, le superfici, sia interne che esterne, contaminate da muffe, alghe e licheni.

## DATI TECNICI

ASPETTO	Liquido giallo chiaro
PESO SPECIFICO	0,98+/-0,01 gr./lt
CONSUMO	+/- 8/10 m <sup>2</sup> /lt per mano*
VISCOSITÀ	10 +/- 1 s
ESSICCAZIONE (dati riferiti a 20°C e 65% di U.R.)	+/- 6/7 ore
TEMPERATURA DI APPLICAZIONE	da +5° C a +27° C

\* Il consumo può variare in funzione delle caratteristiche del supporto su cui viene applicato



## SPECIFICHE

Tempi di conservazione: 9 mesi data confezionamento in luogo asciutto e ventilato con confezione integra.

## CONSUMO

In funzione dell'assorbimento delle pareti da trattare da 8 a 10 mq per litro di prodotto.

# PLASTO 40 | Adesivo in pasta monocomponente | Codice 640 | secchio 14 Kg | Codice 645 | secchio 5 Kg

PLASTO 40 è un adesivo in pasta monocomponente pronto all'uso, formulato con resine sintetiche, sabbie selezionate e particolari additivi che migliorano l'adesione e l'applicazione su molteplici materiali. Dotato di adeguato tempo aperto, oltre ad un'elevata lavorabilità e lunghi tempi di registrazione per andare incontro alle esigenze dei professionisti e del fai da te.

## DATI TECNICI

ASPETTO	Pasta avorio
PESO SPECIFICO	ca. 1,7 kg/l
GRANULOMETRIA	< 1 mm
VISCOSITÀ (BROOKFIELD) A +20° C	ca. 1.800.000 cP·s
pH	ca. 8.8
RESIDUO SECCO	ca. 75-85%
TEMPERATURA DI APPLICAZIONE	da +5° C a +35° C
TEMPO DI REGISTRAZIONE DELLA PIASTRELLA	ca. 40-45 minuti
TEMPO DI ATTESA PER LA STUCCATURA DELLE FUGHE	ca. 24 ore
TEMPO DI MESSA IN ESERCIZIO DA	7 a 14 giorni
ADESIONE INIZIALE A TAGLIO (7.2 EN 1324)	> 1 N/mm <sup>2</sup>
ADESIONE DOPO IMMERSIONE IN ACQUA (7.3 EN 1324)	> 0,5 N/mm <sup>2</sup>
ADESIONE A TAGLIO DOPO INVECCHIAMENTO TERMICO (7.4 EN 1324)	> 1 N/mm <sup>2</sup>
ADESIONE A TEMPERATURA ELEVATA (7.4 EN 1324)	> 1 N/mm <sup>2</sup>
TEMPO APERTO ALLUNGATO:	
ADESIONE A TRAZIONE (EN 1346)	> 0,5 N/mm <sup>2</sup> dopo non meno di 30 minuti
SCIVOLAMENTO VERTICALE (EN 1308)	0,15 mm

## ESEMPI DI APPLICAZIONE

Gres, piastrelle assorbenti ed inassorbenti. I supporti possono essere a base cemento, gesso, calce, cartongesso o legno. Utilizzabile anche per mosaici vetrosi, materiali lapidei composti, materiali isolanti tipo polistirene o poliuretano espanso oltre a lana di vetro e pannelli fonoassorbenti.

## CONSUMI (\*)

### IN BASE ALLA SPATOLA UTILIZZATA:

Spatola n° 4	1-1,5 kg/m <sup>2</sup> .
Spatola n° 5	2-2,5 kg/m <sup>2</sup>
Spatola n° 6	2,8-3,5 kg/m <sup>2</sup>

### IN BASE ALLA TIPOLOGIA DI ELEMENTI DA INCOLLARE:

Mosaici e piccoli formati in genere	1-1,5 kg/m <sup>2</sup>
Formati normali	2-2,5 kg/m <sup>2</sup>
Piastrelle con rovescio molto profilato	5-10 kg/m <sup>2</sup>
Incollaggio a punti di isolanti	0,5-0,8 kg/m <sup>2</sup>



## SPECIFICHE

Tempi di conservazione: 12 mesi data confezionamento in luogo asciutto e ventilato con confezione integra.

(\*) Tutti i consumi sono riferiti alla singola spalmatura.





# FIXO THERM | Fondo per preparazione pareti | Codice: FP100 secchio 10 Kg | FP104 secchio 5 Kg

FIXO THERM fondo bianco uniformante a base di resine acriliche in emulsione e farine al quarzo selezionate per la preparazione di tutte le pitture decorative. FIXO THERM garantisce un ottimo ancoraggio grazie all'alto potere riempitivo e insieme all'opacità del film contribuiscono ad ottenere una elevata copertura anche su supporti non omogenei (fondi polverosi e porosi). Il legante acrilico poi garantisce una elevata resistenza all'esterno. È un ottima base per la nostra pittura riflettente ATHERMO 333 e per le pitture decorative in generale.

## DATI TECNICI

ASPETTO	Pasta bianca
PESO SPECIFICO	ca. 1,500 kg/l
VISCOSITÀ (Brookfield)	RVT A6 V20 a +20° C 20000 +/- 1000 mPas
RESIDUO SECCO (3 ore a 120° C)	ca. 66-70%
TEMPERATURA DI APPLICAZIONE	da +10° C a +27° C
RESA	3/4 m² per Lt
CENERI (3 ore a 800° C)	ca. 57/61%



## SPECIFICHE

Tempi di conservazione: 9 mesi data confezionamento in luogo asciutto e ventilato con confezione integra.

## CONSUMO

In funzione dell'assorbimento delle pareti da trattare da 3 a 4 mq per litro di prodotto.

# FUETTO | Stucco in pasta per fughe idrorepellente | Codice 784 | secchio 5 Kg

FUETTO è uno stucco riempitivo polimerico in pasta per fughe, pronto all'uso totalmente idrorepellente, antimuffa e antibatterico, facile da applicare. Formulato con specifici polimeri silanizzati, inerti selezionati e particolari additivi che migliorano la lavorabilità e le prestazioni. Può essere usato per la stuccatura, da 1 a 5 mm, di rivestimenti e pavimenti sia all'interno che in esterno di piastrelle ceramiche e vetrose. Le ottime performance lo rendono idoneo anche alla finitura di pavimenti con sottostante riscaldamento radiante.

## DATI TECNICI

ASPETTO	Pasta avorio
PESO SPECIFICO	ca. 1,55 kg/l
GRANULOMETRIA	< 100 µm
VISCOSITÀ (BROOKFIELD)	a +20° C 40000 Cps
pH	8
RESIDUO SECCO	ca. 75-85%
TEMPERATURA DI APPLICAZIONE	da +10°C a +30°C
AMPIEZZA DELLE FUGHE	da 1 a 5 mm
PEDONALITÀ (T= +23° C)	24 h
TEMPO DI MESSA IN ESERCIZIO	7 giorni
COLORI DISPONIBILI	da mazzetta NCS
TEMPERATURE DI ESERCIZIO	Da -15°C a +80°C
RESISTENZA ALL'ABRASIONE	≤ 500 mm³
RESISTENZA AI RAGGI UV	ottima
RESISTENZA ALL'UMIDITÀ	buona
RESISTENZA ALL'INVECCHIAMENTO	buona
RESISTENZA AI SOLVENTI, AGLI OLI E AGLI ALCALI	mediocri
RESISTENZA AGLI ACIDI	mediocri
TEMPO DI ATTESA PER LE STUCCATURE	

	Posa a pavimento	Posa a parete
CON ADESIVO A PRESA NORMALE:	24 ore	24 ore
CON ADESIVO RAPIDO:	4-6 ore	4-6 ore
CON MALTA:	7-10 giorni	2-3 giorni



## SPECIFICHE

Tempi di conservazione: 12 mesi data confezionamento in luogo asciutto e ventilato con confezione integra.

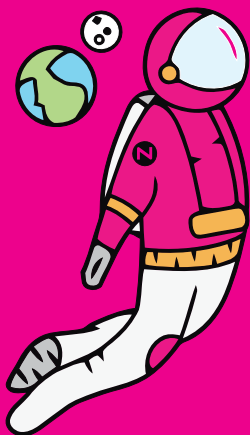
## CONSUMO

In funzione delle dimensioni delle fughe lavorate varia da 0,2 Kg/m² a 1,9 Kg/m²

**FUETTO**

# ATHERMO<sup>333</sup>

PITTURA TERMICA AD ALTA RIFLETTANZA A BASE AEROGEL



**NEW**



ATHERMO<sup>333</sup> RIENTRA TRA I PRODOTTI CHE BENEFICIANO DEI CONTRIBUTI STATALI PER:

- BONUS FACCIATE
- SISMA BONUS
- SUPERBONUS 110%

## la tecnologia studiata per lo spazio, utilizzata per isolare la tua casa!

**ATHERMO 333** è una pittura altamente innovativa che consente di avere un'elevata capacità di **riflettere l'irradiazione solare incidente** e contemporaneamente un' **elevata emissività termica**. Inoltre presenta un' **elevata resistenza agli agenti atmosferici** e ai **raggi UV**. Utilizzata internamente alle stanze **impedisce la dispersione del calore in inverno e del fresco in estate** all'esterno migliorando il confort abitativo dell'immobile.

**NOVITÀ**

**NUOVI PRODOTTI PER IL RISANAMENTO E PREPARAZIONE DELLE PARETI IDEALI PER APPLICARE AATHERMO 333 E LE PITTURE DECORATIVE IN GENERALE**

### BATTLESS

IL NUOVO RISANANTE PARETI INTERNE ED ESTERNE ANCHE PREFABBRICATE IDEALE PER ELIMINARE LA FORMAZIONE DI ALGHE E MUFFE



### FIXO THERM

IL NUOVO FONDO UNIFORMANTE PER PREPARAZIONE PARETI AD ELEVATO ANCORAGGIO ANCHE SU SUPPORTI NON OMOGENEI





## NUOVI PRODOTTI

PITTURA	
<b>ATHERMO 333</b>	2
<b>BATTLESS</b>	6
<b>FIXO THERM</b>	7
ADESIVI CERAMICHE	
<b>PLASTO 40</b>	6
<b>FUETTO</b>	7



### MALTA DA MURATURA

MALTA PRONTA MP 30	10
MALTA PRONTA MP 35	10
MALTA PRONTA MFV	11
MALTA STONE MFV RIV	11
MALTA STONE MFV PAV	12
MALTA PRONTA ISOL-THERM	12
COMODO (MALTA & INTONACO)	47

### INTONACI

INTOMATIC PB 10	13
INTOMATIC PG 7 FR	13
RASANTE RK 25	14
INTONACO PM 8 COMINO	15
INTOCOLOR	15
THERMOPERCOL TM 13	16
BETON/200	16
BETON/300	17
SANAMURO UNIKO	17
COMODO (MALTA & INTONACO)	47

### RASATURE

RASIPO	18
INCOREX	18
RASANTE RP3	19
RASANTE RK 25	19
PLANOFIX RS 600	20
RASOGRIP 30	20

### MALTE TECNICHE

NP - FER	21
NP - CRETE RVF	21
NP - CRETE RAPID RV	22
OSMOCEM TOP	22
CEM SPRINT M2	23
MALTA REFRAATTARIA	23
NOVALASTIC	24

### MASSETTI E LIVELLANTI

MASSOCEM A/4	25
BETOMAS 5	25
MASSOCEM PARQUET	26
LIVELCRETE R/1	26
LIVELCEM H7	27
ŞAPÄ	27
CONCRETO 1500	28

### ADESIVI

ADESIVO P/15	29
ADESIVO P/20	30
ADESIVO P/20 B.RAPID	30
ADESIVO P/25 EXPO	31
ADESIVO P/30 MAXI S1	31
ADESIVO P/50 SV	32
ADESIVO P/100	32
ADESIVO KAP 8	33
TONAKINO e PRIMER KAPPA 8	33

### RESINE E IMPERMEABILIZZANTI

NP-ELASTIFUGA	34
NP-WELD 2	34
RESIN L 2	35
NP-FONDO STRUTTURALE	35
HYDROS	36
HYDROS M1	36

### LINEA NOVACALCIS

INTONACO	39
RASAMED	39
RASAFIN	40
CUMALTA ST	40
CUMALTA	41
INIEZIONE	42
SABBIA PER STUCCO	43
SABBIA FINE	43

RIFERIMENTO TABELLA COLORI	44
----------------------------	----

### LA CALCEANTICA

LA CALCEANTICA	45
----------------	----

### PRODOTTI BRICO

PRODOTTI CONFEZIONATI PER IL FAI DA TE	46
--	----

## Malta da Muratura | MALTA PRONTA MP30 | Codice 637 | sacco da 25 Kg

 FIBRORINFORZATA

La MALTA PRONTA – MP 30 è un premiscelato secco a base di sabbie selezionate, calce, cemento grigio P.t.I. 52,5, ad alta resistenza e sostanze cellulosiche che ne regolano la lavorabilità. L'accurata scelta degli inerti ed il giusto e costante dosaggio dei leganti consentono l'ottenimento di una malta di facile lavorabilità adatta a soddisfare tutte le esigenze di cantiere, il tutto senza sprechi e senza problemi di approvvigionamento.

### DATI TECNICI

REAZIONE AL FUOCO	Euroclasse A1
AGGREGATI MAX	< 3,5 mm
MASSA VOLUMICA PRODOTTO SECCO	1679 kg/m <sup>3</sup>
TEMPO DI LAVORABILITÀ E CORREZIONE	3 / 5 ore
ASSORBIMENTO D'ACQUA "c"	1,35 kg/m <sup>2</sup> • min <sup>0.5</sup>
ADESIONE	0,30 N/mm <sup>2</sup>
PERMEABILITÀ AL VAPORE ACQUEO "μ" (valore da prospetto)	15/35
MASSA VOLUMICA DELLA MALTA FRESCA	2017 kg/m <sup>3</sup>
CONDUCIBILITÀ TERMICA (valore medio da prospetto p=50%) "λ10, dry"	0,85 W/mK
MASSA VOLUMICA MALTA INDURITA	1804 kg/m <sup>3</sup>
RESISTENZA A COMPRESSIONE	M5-7,32 N/mm <sup>2</sup>
RESISTENZA A TAGLIO INIZIALE (valore da prospetto)	0,15 N/mm <sup>2</sup>
CONTENUTO DI CLORURI "Cl"	0,03%
RESA PER SPESSORE FUGA DA 10 mm	14 kg / m <sup>2</sup> di superficie
DURABILITÀ	NPD
SOSTANZE PERICOLOSE	vedi SDS
QUANTITÀ D'ACQUA D'IMPASTO	14 - 16%

### ALCUNI ESEMPI DI CAMPI D'IMPIEGO

La Malta trova il suo utilizzo per elevazioni di murature esterne ed interne. Può esser usata su laterizi, blocchi in cemento, pietre naturali, viene comunemente usata anche come intonaco di sottofondo con applicazione manuale. Inoltre viene utilizzata laddove non è possibile portare attrezzature per la malta tradizionale oppure dove la mole del lavoro da svolgere è molto elevata.

CEMENTO P.I. 52.5 R



### SPECIFICHE

Resi su: Palletts da 15,75 ql 63 sacchi  
 Tempi di conservazione: 3 mesi data confezionamento in luogo asciutto e ventilato  
 Conforme al D.M. 10/05/2004 Il prodotto rispetta la normativa europea EN 998-2:2010

### MALTA PRONTA MP30

CONSUMO: cordone da 5-20 mm di spessore  
 Circa 800 - 1500 Kg/mc di muratura (4/5 mq forato 8x25x25)

## Malta da Muratura | MALTA PRONTA MP35 | Codice 610 | sacco da 25 Kg

Malta premiscelata a base di sabbia - cemento - calce, per la posa in opera di Murature in genere, tramezzature, ripristini e intonaci a mano.

La MALTA PRONTA – MP 35 è un premiscelato secco a base di sabbie selezionate, calce, cemento grigio P.t.I. 52,5, ad alta resistenza e sostanze cellulosiche che ne regolano la lavorabilità. L'accurata scelta degli inerti ed il giusto e costante dosaggio dei leganti consentono l'ottenimento di una malta di facile lavorabilità adatta a soddisfare tutte le esigenze di cantiere, il tutto senza sprechi e senza problemi di approvvigionamento.

### DATI TECNICI

REAZIONE AL FUOCO	Euroclasse A1
AGGREGATI MAX	< 3,5 mm
MASSA VOLUMICA PRODOTTO SECCO	1570 kg/m <sup>3</sup>
TEMPO DI LAVORABILITÀ E CORREZIONE	3, 5 ore
ASSORBIMENTO D'ACQUA "c"	0,65 kg/m <sup>2</sup> • min <sup>0.5</sup>
ADESIONE	0,30 N/mm <sup>2</sup>
PERMEABILITÀ AL VAPORE ACQUEO "μ" (valore da prospetto)	15/35
MASSA VOLUMICA DELLA MALTA FRESCA	1139 kg/m <sup>3</sup>
CONDUCIBILITÀ TERMICA (valore medio da prospetto p=50%) "λ10, dry"	0,77 W/mK
MASSA VOLUMICA MALTA INDURITA	1666 kg/m <sup>3</sup>
RESISTENZA A COMPRESSIONE	M10-10,13 N/mm <sup>2</sup>
RESISTENZA A TAGLIO INIZIALE (valore da prospetto)	0,15 N/mm <sup>2</sup>
CONTENUTO DI CLORURI "Cl"	0,037%
RESA PER SPESSORE FUGA DA 10 mm	14 kg / m <sup>2</sup> di superficie
DURABILITÀ	NPD
SOSTANZE PERICOLOSE	vedi SDS
QUANTITÀ D'ACQUA D'IMPASTO	20%

### ALCUNI ESEMPI DI CAMPI D'IMPIEGO

La Malta trova il suo utilizzo per elevazioni di murature esterne ed interne. Può esser usata su laterizi, blocchi in cemento, pietre naturali, viene comunemente usata anche come intonaco di sottofondo con applicazione manuale. Inoltre viene utilizzata laddove non è possibile portare attrezzature per la malta tradizionale oppure dove la mole del lavoro da svolgere è molto elevata.

CEMENTO P.I. 52.5 R



### SPECIFICHE

Resi su: Palletts da 15,75 ql 63 sacchi  
 Tempi di conservazione: 3 mesi data confezionamento in luogo asciutto e ventilato  
 Conforme al D.M. 10/05/2004 Il prodotto rispetta la normativa europea EN 998-2:2010

### MALTA PRONTA MP35

CONSUMO: cordone da 5-20 mm di spessore  
 Circa 800 - 1500 Kg/mc di muratura (4/5 mq forato 8x25x25)

## Malta da Muratura | MALTA PRONTA MFV | Codice 613 | sacco da 25 Kg

La MALTA PRONTA MFV è una malta idrofugata per la posa di murature "faccia vista". È un premiscelato secco idrofugato nella massa a base di cemento grigio Pt.I. 52,5 ad alta resistenza, di sabbie selezionate, sostanze cellulosiche che ne regolano la lavorabilità e la idrorepellenza. Limita le efflorescenze di sali.

### DATI TECNICI

REAZIONE AL FUOCO	Euroclasse A1
GRANULOMETRIA MAX	< 1,5 mm
MASSA VOLUMICA PRODOTTO SECCO	1505 kg/m <sup>3</sup>
TEMPO DI LAVORABILITÀ E CORREZIONE	3 ore
ASSORBIMENTO D'ACQUA "c"	0,45 kg/m <sup>2</sup> •min <sup>0,5</sup>
ADESIONE	0,30 N/mm <sup>2</sup>
PERMEABILITÀ AL VAPORE ACQUEO "μ" (valore da prospetto)	5/20
MASSA VOLUMICA DELLA MALTA FRESCA	1532 kg/m <sup>3</sup>
CONDUCIBILITÀ TERMICA (valore medio da prospetto p=50%) "λ10, dry"	0,63 W/mK
MASSA VOLUMICA MALTA INDURITA	1521 kg/m <sup>3</sup>
RESISTENZA A COMPRESIONE	M15-15,02 N/mm <sup>2</sup>
RESISTENZA A TAGLIO INIZIALE (valore da prospetto)	0,15 N/mm <sup>2</sup>
CONTENUTO DI CLORURI "Cl"	0,032%
RESA PER SPESSORE FUGA DA 10 mm	14 kg /m <sup>2</sup> di superficie
DURABILITÀ	NPD
SOSTANZE PERICOLOSE	vedi SDS
QUANTITÀ D'ACQUA D'IMPASTO	22%

#### ALCUNI ESEMPI DI CAMPI D'IMPIEGO

la MALTA PRONTA MFV viene comunemente impiegata per:

- Posa in opera di murature esterne tipo "cortina" e mattoni "faccia vista"
- Laterizi trafilati in genere e/o pieni destinati a murature "faccia vista"

## Malta da Muratura | MALTA STONE MFV RIV | Codice 635 | sacco da 25 Kg

Malta tecnica con micro fibre, colorata, idrofugata, per la posa, la stuccatura, il rinzafo e il consolidamento di murature in pietra o laterizio

La MALTA STONE MFV è una malta a base di leganti idraulici, inerti selezionati, micro fibre, resine sintetiche e additivi speciali che ne garantiscono l'elevata resa e durata. Dotata di ottima traspirabilità e idrorepellenza e di ritiro compensato. L'ottima lavorabilità, elevata tixotropia e la buona adesione facilitano l'utilizzo della malta in parete anche ad elevati spessori in totale assenza di colature e senza ritiri in fase di presa.

### DATI TECNICI

PESO SPECIFICO APPARENTE	1,6 g/cm <sup>3</sup>
pH DELL'IMPASTO	≥ 11,5
GRANULOMETRIA MASSIMA	1,5 mm
TEMPERATURA DI APPLICAZIONE PERMESSA	da +5°C a +30°C
TEMPO DI INIZIO PRESA	≤ 60 min.
TEMPO DI VITA DELL'IMPASTO	≤ 4 ore
RESISTENZA A COMPRESIONE UNI EN 1015-11	≥ 1,3 N/mm <sup>2</sup> - categoria CS I - M1
ADESIONE AL SUPPORTO (LATERIZIO) UNI EN 1015-12	≥ 0,4 N/mm <sup>2</sup> - modo di rottura FP:B
COEFF. ASSORBIMENTO ACQUA PER CAPILLARITÀ UNI EN 1015-18	≤ 0,40 kg/m <sup>2</sup> • min <sup>0,5</sup> W1
PERMEABILITÀ AL VAPORE ACQUEO	μ = 15/35
REAZIONE AL FUOCO UNI EN 13501-1	classe A1 (valore tabulato)
CONTENUTO DI CLORURI	≤ 0,01% Cl
RESA	5/15 Kg/m <sup>2</sup> per il rinzafo
RAPPORTO DI MISCELAZIONE	18/20% c.a. 4,5 lt di acqua per 25 Kg di polvere

#### ALCUNI ESEMPI DI CAMPI D'IMPIEGO

Idonea per la posa, la stuccatura, il rinzafo, il consolidamento e l'elevazione di murature con facciavista in pietra naturale, mattoni, laterizio, ecc. La sua granulometria e le sue particolari colorazioni, che richiamano le vecchie malte tradizionali, la rendono idonea anche per applicazioni in edifici di interesse storico.



CEMENTO P.I.I.  
52.5 R



### SPECIFICHE

Resi su: Palletts da 15,75 ql 63 sacchi

Tempi di conservazione: 3 mesi data confezionamento in luogo asciutto e ventilato

Conforme al D.M. 10/05/2004 Il prodotto rispetta la normativa europea EN 998-2:2010

### MALTA PRONTA MFV

CONSUMO: cordone da 5-20mm di spessore circa 800-1500 Kg/mc di muratura (1,5 Kg/mq)

FIBRORINFORZATA



CEMENTO P.I.I.  
52.5 R



### SPECIFICHE

Resi su: Palletts da 15 ql 60 sacchi

Tempi di conservazione: 12 mesi data confezionamento in luogo asciutto e ventilato

Conforme al D.M. 10/05/2004 Il prodotto rispetta la normativa europea:

EN 998-1 classe CS I

EN 998-2 classe M1

Abbiamo riprodotto gli antichi colori della tradizione, **18 colori visibili nella nostra cartella a Pag.31**

### MALTA STONE MFV RIV

CONSUMO: 7/15 Kg m<sup>2</sup> per stuccatura

## Malta da Muratura | MALTA STONE MFV PAV | Codice 699 | sacco da 25 Kg

 FIBRORINFORZATA

Malta tecnica con microfibre, colorata, idrofugata, per la stuccatura, il rinzafo e il consolidamento di murature in pietra o laterizio. La MALTA STONE MFV PAV è una malta tecnica a base di leganti idraulici, inerti selezionati. Consistenza per una facile applicazione, tempi d'inizio presa accelerati, per ridurre i tempi di lavorazione anche con clima freddo e facilitarne la pulizia, ritiro controllato per diminuire la probabilità di fessurazione anche con spessori di applicazione disomogenei. Idrofuga per una più alta resistenza ai cicli gelo/disgelo. Ottima resistenza all'abrasione.

### DATI TECNICI

PESO SPECIFICO APPARENTE	1,46 g/cm <sup>3</sup>
RESIDUO SOLIDO	100%
pH DELL'IMPASTO	≥ 11,5
TEMPERATURA DI APPLICAZIONE PERMESSA	da +5° C a +30° C
TEMPO DI INIZIO PRESA	≤ 60 min.
TEMPO DI VITA DELL'IMPASTO	≤ 90 min.
PEDONABILITÀ / CARRABILITÀ	24 - 48 ore
INDURIMENTO FINALE	10 gg
MESSA IN SERVIZIO	5 gg
RESISTENZA ALL'UMIDITÀ	ottima
TEMPERATURA DI ESERCIZIO	da -30° C a +90° C
RESISTENZA A COMPRESIONE EN 12808-3	≥ 40 N/mm <sup>2</sup>
RESISTENZA A FLESSIONE EN 12808-3	≥ 8 N/mm <sup>2</sup>
RESISTENZA AD ABRASIONE EN 12808-2	≤ 1000 mm <sup>3</sup> Ar
ASSORBIMENTO DI ACQUA EN 12808-5	dopo 30 min. ≤ 0,5 g dopo 240 min. ≤ 1,0 g
RAPPORTO DI MISCELAZIONE	18/20% c.a. 4,5 lt di acqua per 25 Kg di polvere

### ALCUNI ESEMPI DI CAMPI D'IMPIEGO

Idonea per la stuccatura, di pavimentazioni, esterne ed interne in pietra naturale, sottoposte a traffico intenso e carrabili. Può essere utilizzata sia per pavimentazioni realizzate con pietra di forma regolare che in quelle posate ad opera incerta. Per fughe di ampiezza da 10 a 60 mm di spessore.



CEMENTO P.t.l.  
52.5 R



### SPECIFICHE

Resi su: Palletts da 15 ql 60 sacchi  
Tempi di conservazione: 12 mesi data confezionamento in luogo asciutto e ventilato  
Conforme al D.M. 10/05/2004  
Il prodotto rispetta la normativa europea: EN 13888: CG2 Ar W

### MALTA STONE MFV PAV

CONSUMO: 7/15 Kg m<sup>2</sup> per stuccatura pavimento

## Malta da Muratura | MALTA PRONTA ISOL-THERM | Codice 632 | sacco da 25 Kg

 FIBRORINFORZATA

Malta isolante con microfibre per la posa di murature "termiche". La MALTA PRONTA ISOL-THERM è un premiscelato secco a base di cemento grigio P.t.l. 52,5 ad alta resistenza, di inerti leggeri, di sabbie selezionate, perlite espansa, fibre sintetiche, sostanze cellulose che ne regolano la lavorabilità, la idrorepellenza e la termicità. Limita le efflorescenze di sali.

### DATI TECNICI

REAZIONE AL FUOCO	Euroclasse A1
GRANULOMETRIA MAX	< 4,00 mm
MASSA VOLUMICA PRODOTTO SECCO	1067 kg/m <sup>3</sup>
TEMPO DI LAVORABILITÀ E CORREZIONE	1,5 ore
ASSORBIMENTO D'ACQUA "c"	0,45 kg/m <sup>2</sup> •min <sup>0,5</sup>
ADESIONE	0,30 N/mm <sup>2</sup>
PERMEABILITÀ AL VAPORE ACQUEO "μ" (valore da prospetto)	5/20
MASSA VOLUMICA DELLA MALTA FRESCA	1537 kg/m <sup>3</sup>
CONDUCIBILITÀ TERMICA (valore medio da prospetto p=50%) "λ10, dry"	0,63 W/mK
MASSA VOLUMICA MALTA INDURITA	1527 kg/m <sup>3</sup>
RESISTENZA A COMPRESIONE	M 2,5-4,72 N/mm <sup>2</sup>
CONTENUTO DI CLORURI "Cl"	0,032%
RESA PER SPESSORE FUGA DA 10 mm	14 kg m <sup>2</sup> di superficie
RESISTENZA A TAGLIO INIZIALE (valore da prospetto)	0,15 N/mm <sup>2</sup>
DURABILITÀ	NPD
SOSTANZE PERICOLOSE	vedi SDS
QUANTITÀ D'ACQUA D'IMPASTO	26%

### ALCUNI ESEMPI DI CAMPI D'IMPIEGO

- La posa in opera di murature esterne - interne • Isolanti tipo "poroton" • Termolaterizi in genere.
- Non utilizzare per blocchi in cemento cellulare, pannelli in gesso, muratura "a faccia vista"



CEMENTO P.t.l.  
52.5 R



### SPECIFICHE

Resi su: Palletts da 15,75 ql 63 sacchi  
Tempi di conservazione: 3 mesi data confezionamento in luogo asciutto e ventilato  
Conforme al D.M. 10/05/2004 Il prodotto rispetta la normativa europea EN 998-2:2010

### MALTA PRONTA ISOL-THERM

CONSUMO: cordone da 5-20 mm di spessore Circa 800 - 1500 Kg/mc di muratura

## Intonaci | INTOMATIC PB10 | Codice 611 | sacco da 25 Kg

L'intonaco di fondo per esterni ed interni INTOMATIC PB 10 è un premiscelato secco a base di cemento bianco tipo P.t.I. 52,5 ad alta resistenza, calce idrata, inerti calcarei, sabbie lavorate e selezionate dalla Novapercol, e sostanze cellulosiche che conferiscono all'intonaco un'ottima lavorabilità e finitura, nonché un'ottima adesione su tutti i supporti tradizionali (purché non siano antiadesivi). Può essere applicato a macchina o a mano a seconda delle necessità. Con l'INTOMATIC PB 10 possono ottenersi finiture di tipo civile rustico o finiture lisce usando i nostri specifici rasanti RASIPO per finiture tipo civili e RP3 per finiture lisce.

### DATI TECNICI

REAZIONE AL FUOCO	Classe A 1
GRANULOMETRIA MAX	< 1,5 mm
MASSA VOLUMICA PRODOTTO SECCO	1456 kg/m <sup>3</sup>
TEMPO DI LAVORABILITA' E CORREZIONE	5 ore
ASSORBIMENTO D'ACQUA "c"	0,83 kg/m <sup>2</sup> •min <sup>0,5</sup> -WO
ADESIONE	0,29 N/mm <sup>2</sup> -FP= B
PERMEABILITA' AL VAPORE ACQUEO	$\mu=10,2$
MASSA VOLUMICA DELLA MALTA FRESCA	1796 kg/m <sup>3</sup>
CONSISTENZA DELLA MALTA FRESCA	147,5 mm
CONDUCIBILITA' TERMICA/MASSA VOLUMICA	$\lambda=0,69$ W/mK
MASSA VOLUMICA MALTA INDURITA	1626 kg/m <sup>3</sup>
RESISTENZA A COMPRESSIONE	2,91 N/mm <sup>2</sup> -CSII
RESISTENZA ALLA FLESSIONE	1,49 N/mm <sup>2</sup>
RESA	12 - 13 kg/m <sup>2</sup> /cm
QUANTITA' D'ACQUA D'IMPASTO	20%

### ALCUNI ESEMPI DI CAMPI D'IMPIEGO

Intonaco per esterni ed interni adatto ai seguenti supporti:

- Laterizi • Blocchi in cemento • Laterizi vecchi preventivamente puliti
- Laterizi termici • Intonaci tradizionali

## Intonaci | INTOMATIC PG7 FR | Codice 612 | sacco da 25 Kg

L'intonaco di fondo per esterni ed interni INTOMATIC PG7 FR è un premiscelato secco a base di cemento grigio tipo P.t.I. 52,5 ad alta resistenza, calce idrata, microfibre, inerti calcarei, sabbie lavorate e selezionate dalla Novapercol, e sostanze cellulosiche che conferiscono all'intonaco un'ottima lavorabilità e finitura, nonché un'ottima adesione su tutti i supporti tradizionali (purché non siano antiadesivi). Può essere applicato a macchina o a mano a seconda delle necessità. Con l'INTOMATIC PG 7 FR possono ottenersi finiture di tipo civile rustico o finiture lisce usando i nostri specifici rasanti "RASIPO" per finiture tipo civili e RP3 per finiture lisce.

### DATI TECNICI

REAZIONE AL FUOCO	Classe A 1
GRANULOMETRIA MAX	< 1,5 mm
MASSA VOLUMICA PRODOTTO SECCO	1571 kg/m <sup>3</sup>
TEMPO DI LAVORABILITA' E CORREZIONE	3 ore
ASSORBIMENTO D'ACQUA "c"	1,35 kg/m <sup>2</sup> •min <sup>0,5</sup> -WO
ADESIONE	0,19N/mm <sup>2</sup> -FP= B
PERMEABILITA' AL VAPORE ACQUEO	$\mu = 8,1$
MASSA VOLUMICA DELLA MALTA FRESCA	1625 kg/m <sup>3</sup>
CONSISTENZA DELLA MALTA FRESCA	156,5 mm
CONDUCIBILITA' TERMICA/MASSA VOLUMICA	$\lambda = 0,66$ W/mK
MASSA VOLUMICA MALTA INDURITA	1596 kg/m <sup>3</sup>
RESISTENZA A COMPRESSIONE	2,84 N/mm <sup>2</sup> -CSI
RESISTENZA ALLA FLESSIONE	1,18 N/mm <sup>2</sup>
RESA	12-13 kg/m <sup>2</sup> /cm
QUANTITA' D'ACQUA D'IMPASTO	20%

### ALCUNI ESEMPI DI CAMPI D'IMPIEGO

Intonaco per esterni ed interni adatto ai seguenti supporti:

- Laterizi • Blocchi in cemento • Laterizi vecchi preventivamente puliti
- Laterizi termici • Intonaci tradizionali

CEMENTO P.t.I.  
52.5 R



### SPECIFICHE

Resi su: Palletts da 15,75 ql 63 sacchi

Tempi di conservazione: 3 mesi data confezionamento in luogo asciutto e ventilato

Conforme al D.M. 10/05/2004 Il prodotto rispetta la normativa europea EN 998-1

### INTOMATIC PB 10

CONSUMO: 12/13 Kg/m<sup>2</sup>/cm.spessore

FIBRORINFORZATO

CEMENTO P.t.I.  
52.5 R



### SPECIFICHE

Resi su: Palletts da 15,75 ql - 63 sacchi

Tempo di conservazione 3 mesi data confezionamento in luogo asciutto e ventilato

Conforme al D.M. 10/05/2004  
Il prodotto rispetta la normativa europea EN 998-1

### INTOMATIC PG7 FR

CONSUMO: 12/13 Kg/m<sup>2</sup>/cm.spessore

CEMENTO P.t.I.  
52.5 R



# RK 25 il Rasante Fine a base CEMENTO traspirante, antimuffa, fibrorinforzato.



Il RastuKko RK 25 è un Rasante Base CEMENTO  
alternativo ai normali Rasanti Base Gesso  
tira veloce e asciuga in soli 30 minuti come un  
base gesso e non "spella" nemmeno!



NOVAPERCOL

## Rasature | RASANTE RK 25 | Codice 653 | sacco da 15 Kg

 FIBRORINFORZATO

Rasante per interni ed esterni finitura liscia esente da calce.

Il rasante RK 25 è un premiscelato secco a base di cemento P.t.I. 52,5 bianco ad alta resistenza, cariche inorganiche e sostanze cellulose che ne regolano la lavorabilità, contiene microfibre. Si utilizza su qualsiasi tipo di intonaco base cemento, pannelli di cartongesso, pannelli di fibrocemento. Ideale sia per la rasatura che la stuccatura dei giunti e ripristino in parete di fessure. Per la sua elevata resa, resistenza e caratteristica di lavorazione viene usato per avere una finitura di tipo civile finissimo (speculare). Per le sue spiccate qualità di adesione, traspirabilità resistenza agli agenti atmosferici può essere utilizzato come finitura in ambienti umidi quali bagni, cucine e cantine. Se impastato con meno acqua è più adatto a coprire cavità di maggiore erosione. Per le sue caratteristiche è alternativo ai rasanti base gesso. Asciuga in 35 minuti.

### DATI TECNICI

REAZIONE AL FUOCO	Classe A 1
GRANULOMETRIA MAX	< 0,15 mm
MASSA VOLUMICA PRODOTTO SECCO	988 kg/m <sup>3</sup>
TEMPO DI LAVORABILITA' E CORREZIONE	30 min
ASSORBIMENTO D'ACQUA "c"	1,32 kg/m <sup>2</sup> •min <sup>0,5</sup> -WO
ADESIONE SU SUPPORTO STAGIONATO	0,5 N/mm <sup>2</sup>
PERMEABILITA' AL VAPORE ACQUEO	μ = 11,4
MASSA VOLUMICA DELLA MALTA FRESCA	1730 kg/m <sup>3</sup>
CONSISTENZA DELLA MALTA FRESCA	121,5 mm
CONDUCIBILITA' TERMICA/MASSA VOLUMICA	λ = 0,37 W/mK
MASSA VOLUMICA MALTA INDURITA	1546 kg/m <sup>3</sup>
RESISTENZA A COMPRESIONE	2,13 N/mm <sup>2</sup> - CSII
RESISTENZA ALLA FLESSIONE	1,21 N/mm <sup>2</sup>
RESA	1 - 1,2 kg/m <sup>2</sup> /mm
QUANTITA' D'ACQUA D'IMPASTO	35/40%

### ALCUNI ESEMPI DI CAMPI D'IMPIEGO

- Pannelli in cemento • Stuccatura e rasatura pannelli in cartongesso
- Pannelli in fibrocemento • Pannelli in legno • Finitura e stuccaturaA intonaci interni ed esterni

CEMENTO P.t.I.  
52.5 R



### SPECIFICHE

Resi su: Palletts da 6,30 ql - 42 sacchi (15Kg)  
Sacchi da: 5 Kg - Codice 713  
reso in scatola da 20 Kg [pag.46]  
Tempi di conservazione: 12 mesi data  
confezionamento in luogo asciutto e ventilato  
Conforme al D.M. 10/05/2004  
Il prodotto rispetta la normativa  
europea EN 998-1

### RASANTE RK 25

RESA: 80-100 m<sup>2</sup> per ql e • 600-650 gr/m<sup>2</sup> per  
mm di spessore



## Intonaci | PM8 COMINO | Codice 614 | sacco da 25 Kg

Intonaco di fondo per esterni ed interni premiscelato secco, a base di calce idrata, cemento grigio, microfibre e inerti selezionati.

L'intonaco PM 8 COMINO è un premiscelato secco a base di calce idrata, cemento grigio tipo P.t.I. 52,5 ad alta resistenza, microfibre, sostanze cellulosiche, inerti estratti lavorati e selezionati dalla Novapercol. L'attenzione sulla curva granulometrica permette e consente all'intonaco un'ottima lavorabilità e finitura, nonché un minor consumo delle parti usurabili (polmone e vite senza fine) della intonacatrice, oltre ad un'ottima adesione su tutti i supporti tradizionali, (purché non siano antiadesivi). Può essere applicato a macchina o a mano a seconda delle necessità. Con il PM 8 COMINO possono ottenersi finiture di tipo civile lisce con l'apposito rasante base cemento RK 25.

**La particolare formulazione del PM 8 COMINO permette di avere tempi di posa e conseguente finitura in circa 4/6 ore.**

### DATI TECNICI

REAZIONE AL FUOCO	Classe A 1
GRANULOMETRIA MAX	< 1,5 mm
ASSORBIMENTO D'ACQUA "c"	1,35 kg/m <sup>2</sup> •min <sup>0,5</sup> -WO
ADESIONE	0,17 N/mm <sup>2</sup> -FP= B
PERMEABILITA' AL VAPORE ACQUEO	$\mu = 8,1$
CONSISTENZA DELLA MALTA FRESCA	160 mm
CONDUCIBILITA' TERMICA/MASSA VOLUMICA	$\lambda = 0,42$ W/mK
MASSA VOLUMICA MALTA INDURITA	1200 kg/m <sup>3</sup>
RESISTENZA A COMPRESSIONE	1,60 N/mm <sup>2</sup> -CSI
RESA	12-13 kg/m <sup>2</sup> /cm
QUANTITA' D'ACQUA D'IMPASTO	18-20%

### ALCUNI ESEMPI DI CAMPI D'IMPIEGO

Intonaco per esterni ed interni adatto ai seguenti supporti:

- Laterizi • Blocchi in cemento • Laterizi vecchi preventivamente puliti
- Laterizi termici • Intonaci tradizionali

## Intonaci | INTOCOLOR | Codice vedi tabella | sacco da 25 Kg

Intonaco cementizio decorativo colorato.

L'intonaco INTOCOLOR è un premiscelato secco a base di cemento bianco P.t.I. 52,5 ad alta resistenza, da sabbie selezionate, pigmenti coloranti, sostanze cellulosiche che ne regolano la lavorabilità, la traspirabilità, la idrorepellenza. Abbiamo realizzato gli antichi colori tradizionali: 18 colori visibili sulle nostre cartelle colori, tutti traspiranti e naturali.

### DATI TECNICI

REAZIONE AL FUOCO	Classe A 1
GRANULOMETRIA MAX	< 1,5 mm
MASSA VOLUMICA PRODOTTO SECCO	1545 kg/m <sup>3</sup>
TEMPO DI LAVORABILITA' E CORREZIONE	4 ore
ASSORBIMENTO D'ACQUA "c"	0,16 kg/m <sup>2</sup> •min <sup>0,5</sup> -W2
ADESIONE	0,64 N/mm <sup>2</sup> -FP=A/C
PERMEABILITA' AL VAPORE ACQUEO	$\mu = 11,2$
MASSA VOLUMICA DELLA MALTA FRESCA	1798 kg/m <sup>3</sup>
CONSISTENZA DELLA MALTA FRESCA	140 mm
CONDUCIBILITA' TERMICA/MASSA VOLUMICA	$\lambda = 0,69$ W/mK
MASSA VOLUMICA MALTA INDURITA	1629 kg/m <sup>3</sup>
RESISTENZA A COMPRESSIONE	6,98 N/mm <sup>2</sup> -CSIV
RESISTENZA ALLA FLESSIONE	1,59 N/mm <sup>2</sup>
RESA SPESSORE 8-10mm	12-14 kg/m <sup>2</sup>
QUANTITA' D'ACQUA D'IMPASTO	17%

### ALCUNI ESEMPI DI CAMPI D'IMPIEGO

Intonaco per esterni ed interni adatto ai seguenti supporti:

- Laterizi • Blocchi in cemento • Laterizi termici • Laterizi vecchi preventivamente puliti
- Intonaci tradizionali • Intonaci premiscelati, base cemento.

 FIBRORINFORZATO



CEMENTO P.t.I.  
52.5 R



### SPECIFICHE

Resi su: Palletts da 15,75 ql 63 sacchi

Tempo di conservazione 3 mesi data confezionamento in luogo asciutto e ventilato

Conforme al D.M. 10/05/2004

Il prodotto rispetta la normativa europea EN 998-1

### PM 8 COMINO

CONSUMO: 12/13 Kg/m<sup>2</sup>/cm.spessore

 FIBRORINFORZATO



CEMENTO P.t.I.  
52.5 R



### SPECIFICHE

Resi su: Palletts da 15 ql - 60 sacchi

Tempo di conservazione 12 mesi data confezionamento in luogo asciutto e ventilato

Conforme al D.M. 10/05/2004

Il prodotto rispetta la normativa europea EN 998-1

Abbiamo riprodotto gli antichi colori della tradizione, **18 colori visibili nella nostra cartella a Pag.44**

### INTOCOLOR

CONSUMO: 12/14 Kg/m<sup>2</sup>/A 8/10mm spess. ca.

## Intonaci | THERMOPERCOL TM 13 | Codice 627 | sacco da 10 Kg

 FIBRORINFORZATO

Intonaco termoisolante con microfibre

THERMOPERCOL è un intonaco premiscelato termoisolante fibrorinforzato secco a base di leganti idraulici, perlite espansa ad elevata termicità, aggregati minerali ed additivi specifici. Può essere applicato su edifici sia nuovi che vecchi, sia in esterno che in interno. Usato internamente, grazie al suo alto potere isolante, è impiegato per ridurre i tempi di preriscaldamento in ambienti non riscaldati continuamente. La temperatura delle superfici, inoltre, risulta più alta a beneficio di un clima più piacevole nelle abitazioni nel periodo invernale. Usato esternamente, ha la funzione di protezione termica delle pareti, da cui risulta evidente l'ottimo comfort abitativo estivo/invernale.

### DATI TECNICI

REAZIONE AL FUOCO	Classe A 1
GRANULOMETRIA MAX	<4,00 mm
MASSA VOLUMICA PRODOTTO SECCO	701 kg/m <sup>3</sup>
TEMPO DI LAVORABILITA' E CORREZIONE	2, 5 ore
ASSORBIMENTO D'ACQUA "c"	0,43 kg/m <sup>2</sup> •min <sup>0,5</sup> -W1
ADESIONE	0,37 N/mm <sup>2</sup> -FP= B
PERMEABILITA' AL VAPORE ACQUEO	μ = 8,3
MASSA VOLUMICA DELLA MALTA FRESCA	1139 kg/m <sup>3</sup>
CONSISTENZA DELLA MALTA FRESCA	150 mm
CONDUCIBILITA' TERMICA/MASSA VOLUMICA	λ = 0,24 W/mK
MASSA VOLUMICA MALTA INDURITA	877 kg/m <sup>3</sup>
RESISTENZA A COMPRESSIONE	3,36 N/mm <sup>2</sup> -CSII
RESISTENZA ALLA FLESSIONE	1,16 N/mm <sup>2</sup>
QUANTITA' D'ACQUA D'IMPASTO	55%

#### ALCUNI ESEMPI DI CAMPI D'IMPIEGO

Intonaco per esterni ed interni adatto ai seguenti supporti:

- Blocchi in laterizi • Blocchi in cemento • Murature miste • Pietra e Cls. Si consiglia di trattare i supporti con un leggero rinzaffo di sabbia e cemento. Non deve essere mai applicato su supporti in gesso, verniciati o inconsistenti e friabili.



CEMENTO P.I. 52.5 R



### SPECIFICHE

Resi su: Palletts da 8,40 ql - 84 sacchi

Tempo di conservazione 12 mesi data confezionamento in luogo asciutto e ventilato

Conforme al D.M. 10/05/2004

Il prodotto rispetta la normativa europea EN 998-1

### THERMOPERCOL TM 13

CONSUMO: 4/5 Kg/m<sup>2</sup>/cm.spessore

## Intonaci | BETON/200 tipo R2-CC | Codice 597 | sacco da 25 Kg

 FIBRORINFORZATO

Malta da intonaco e rinzaffo ad alta resistenza con microfibre. BETON-200 è una malta premiscelata esente da calce idrata, a base di cemento grigio Pt.l. 52,5, inerti, sostanze cellulosiche atte ad ottenere un impasto di ottima lavorabilità, fibre che garantiscono una elevata resistenza meccanica, adesione al supporto e, particolarmente all'acciaio di armatura e/o fibra di vetro a cui dovrà essere fissato, sul supporto, ad almeno 1,5/2 cm dalla parete. Idoneo per opere in cui sono previsti betoncini cementizi spruzzati, quali ripristino di gallerie, canali, piscine e serbatoi, di rinzaffo aggrappante e di preparazione meccanizzato per l'intonaco termico o per qualsiasi situazione in cui è necessario applicare un rinzaffo di sottofondo; blocchi porizzati e per fondi ad alta assorbenza. BETON-200 trova applicazione nel restauro di strutture con carenze statiche e in quei casi ove non sia possibile procedere con cassetatura e/o getto.

### DATI TECNICI

REAZIONE AL FUOCO	Classe A 1
GRANULOMETRIA MAX	> 3 mm
MASSA VOLUMICA PRODOTTO SECCO	1660 kg/m <sup>3</sup>
TEMPO DI LAVORABILITA' E CORREZIONE	3 ore
ASSORBIMENTO D'ACQUA "c"	0,23 kg/m <sup>2</sup> •min <sup>0,5</sup> -W1
ADESIONE	0,6 N/mm <sup>2</sup> -FP= B
PERMEABILITA' AL VAPORE ACQUEO	μ = 9,6
MASSA VOLUMICA DELLA MALTA FRESCA	2062 kg/m <sup>3</sup>
CONSISTENZA DELLA MALTA FRESCA	150 mm
CONDUCIBILITA' TERMICA/MASSA VOLUMICA	λ = 1,08 W/mK
MASSA VOLUMICA MALTA INDURITA	1947 kg/m <sup>3</sup>
RESISTENZA A COMPRESSIONE	M 15 - 15,79 N/mm <sup>2</sup> -CSIV
RESISTENZA ALLA FLESSIONE	3,04 N/mm <sup>2</sup>
RESA	13 - 15 kg/m <sup>2</sup> /cm
QUANTITA' D'ACQUA D'IMPASTO	18%

#### ALCUNI ESEMPI DI CAMPI D'IMPIEGO

Il suo utilizzo più frequente è l'intonacatura di gallerie - murature con alte resistenze, supporto esterno per la messa in opera di cortina o rivestimenti ceramici o pietre naturali, nel restauro; Murature in mattoni forati, pieni, miste, di pietrame, di buona consistenza. Idoneo per rinforzi, ripristini e incremento di sezioni di strutture portanti in calcestruzzo e cemento armato.



CEMENTO P.I. 52.5 R



### SPECIFICHE

Resi su: Palletts da 15,75 ql - 63 sacchi

Tempi di conservazione: 12 mesi data confezionamento in luogo asciutto e ventilato

Prodotto per la riparazione strutturale del calcestruzzo in edifici ed opere di ingegneria civile tipo R2-CC

Conforme al D.M. 10/05/2004 Il prodotto rispetta la normativa europea EN 15042:2005

### BETON 200

RESA: 13-15 Kg/m<sup>2</sup> per 1cm di spessore

## Intonaci | **BETON/300** tipo R3-CC | Codice 595 | sacco da 25 Kg

 **FIBRORINFORZATO**

Malta da muratura a prestazione garantita per scopi generali per l'utilizzo esterno in elementi soggetti a requisiti strutturali, tipo G-M25. Prodotto certificato per la riparazione strutturale del calcestruzzo in edifici e opere d'ingegneria civile (tipo R3-CC). BETON-300 è una malta premiscelata esente da calce idrata, a base di cemento grigio P.t.I. 52,5, inerti, sostanze cellulosiche atte ad ottenere un impasto di ottima lavorabilità, fibre che garantiscono una elevata resistenza meccanica, adesione al supporto e, particolarmente all'acciaio di armatura e/o fibra di vetro a cui dovrà essere fissato, sul supporto, ad almeno 1,5/2 cm dalla parete. Idoneo per opere in cui sono previsti betoncini cementizi spruzzati, quali ripristino di gallerie, canali, piscine e serbatoi, di rinzafo aggrappante e di preparazione meccanizzato per l'intonaco termico o per qualsiasi situazione in cui è necessario applicare un rinzafo di sottofondo; blocchi porizzati e per fondi ad alta assorbenza. BETON-300 trova applicazione nel restauro di strutture con carenze statiche e in quei casi ove non sia possibile procedere con cassetatura e/o getto.

### DATI TECNICI

EN 998-2:2010	RESISTENZA A COMPRESSIONE	M 25
	RESISTENZA A TAGLIO INIZIALE (valore da prospetto)	1,5 N/mm <sup>2</sup>
	CONTENUTO DI CLORURO "Cl"	0,03%
	ASSORBIMENTO D'ACQUA "c"	0,31 kg/mq•min <sup>0,5</sup> -W1
	PERMEABILITA' AL VAPORE ACQUEO "μ"	15/35
	CONDUCIBILITA' TERMICA (valore medio da prospetto p=50%) "λ <sub>10,dry</sub> "	0,65 W/mK
	DURABILITÀ	NPD
	RESISTENZA A COMPRESSIONE	Classe R3 ≥ 35 MPa
	CONTENUTO DI IONI CLORURO	≤ 0,05
	ADERENZA	≥ 1,5 MPa
EN 1504-3:2005	RESISTENZA ALLA CARBONIZZAZIONE	NPD
	MODULO ELASTICO	≥ 15 GPa
	COMPATIBILITÀ TERMICA PARTE 1	≥ 1,5 MPa
	ASSORBIMENTO CAPILLARE	NPD
	REAZIONE AL FUOCO	Euroclasse A 1
	SOSTANZE PERICOLOSE	Vedi SDS
	QUANTITÀ ACQUA D'IMPASTO	18/20%

ALCUNI ESEMPI DI CAMPI D'IMPIEGO

Intonaco per esterni ed interni adatto ai: • Laterizi • Blocchi in cemento • Laterizi vecchi preventivamente puliti • Laterizi termici



CEMENTO P.I. 52.5 R

### SPECIFICHE

Resi su: Palletts da 15,75 ql 63 sacchi

Tempi di conservazione: 3 mesi data confezionamento in luogo asciutto e ventilato

Conforme al D.M. 10/05/2004 Il prodotto rispetta la normativa europea EN 998-2:2010 EN 1504-3:2005

### BETON 300

CONSUMO: 12/13 Kg/m<sup>2</sup> per 1 cm.spessore

## Intonaci | **SANAMURO UNIKO** | Codice 625 | sacco da 15 Kg

 **FIBRORINFORZATO**

Intonaco da risanamento, contro l'umidità, con microfibre, macroporoso.

Intonaco da risanamento premiscelato alleggerito, fibrato, polivalente, a base di calce idraulica naturale NHL 3,5. Ideale per il risanamento di vecchie murature umide e saline di qualsiasi natura e spessore, sia interne che esterne e di ambienti interrati purché non sottoposti ad infiltrazione di acqua e comunque aerati. Recupero del centro storico, vecchie ville, cascinali, edifici di interesse storico, chiese, etc. Da applicare con spessore non inferiore a 2 cm.

### DATI TECNICI

REAZIONE AL FUOCO	Classe A 1
GRANULOMETRIA MAX	< 1,4 mm
MASSA VOLUMICA MALTA INDURITA	1,1kg/lt
RESISTENZA A COMPRESSIONE A 28 GIORNI	2 N/mm <sup>2</sup>
ARIA OCCLUSA (INDURITO)	> 40%
ADESIONE	0,1 N/mm <sup>2</sup> -FP= B
ASSORBIMENTO D'ACQUA	≥ 0,3 kg/m <sup>2</sup>
PERMEABILITA' AL VAPORE ACQUEO	μ ≤ 12
CONDUCIBILITA' TERMICA/MASSA VOLUMICA	λ = 0,35 W/mK
TEMPO DI LAVORABILITA' E CORREZIONE	> 30 min
RESA CONFEZIONE	1 m <sup>2</sup> per 1 cm spessore
TEMPO DI ATTESA APPLICAZIONE FINITURE	7 gg
TEMPO DI ATTESA APPLICAZIONE FINITURE COLORATE	21- 24 gg
QUANTITÀ D'ACQUA D'IMPASTO	25 - 27%

ALCUNI ESEMPI DI CAMPI D'IMPIEGO

Risanamento di murature umide e saline soggette ad umidità ascendente precedentemente disintonacate sui lati di intervento fino ad almeno 1 metro oltre i segni di umidità. Lo spessore totale non dovrà essere inferiore a 2 cm in nessun punto.

Supporti: Mattoni; Tufo; Pietra; Murature miste.



CEMENTO P.I. 52.5 R

### SPECIFICHE

Resi su: Palletts da 6,30 ql - 42 sacchi

Tempo di conservazione 12 mesi data confezionamento in luogo asciutto e ventilato

Conforme al D.M. 10/05/2004 Il prodotto rispetta la normativa europea EN 998-1

### SANAMURO UNIKO

CONSUMO: 15Kg 1 m<sup>2</sup> x 1 cm spessore

## Rasature | RASIPO | Codice 661 Bianco | 662 Grigio | sacco da 25 Kg

Rasante medio per esterni ed interni "finitura a civile".

Il RASIPO è un prodotto premiscelato secco a base di cemento Bianco-Grigio P.t.I. 52,5 ad alta resistenza, sabbie con granulometria controllata, sostanze cellulosiche che ne regolano la lavorabilità, la plasticità, l'adesione, la traspirabilità. Può essere miscelato e applicato sia a mano che a macchina (con le comuni macchine intonatrici presenti sul mercato PUTZ, dà non impastarsi o mescolarsi mai con molazze) aderisce stabilmente su qualsiasi fondo grazie alla propria formulazione purché privi di materiali incoerenti e/o antiadesivi.

### DATI TECNICI

REAZIONE AL FUOCO	Classe A 1
GRANULOMETRIA MAX	< 0,8 mm
MASSA VOLUMICA PRODOTTO SECCO	1375 kg/m <sup>3</sup>
TEMPO DI LAVORABILITA' E CORREZIONE	3 ore
ASSORBIMENTO D'ACQUA "c"	0,55 kg/m <sup>2</sup> •min <sup>0,5</sup> -W0
ADESIONE SU SUPPORTO STAGIONATO	> 0,5
PERMEABILITA' AL VAPORE ACQUEO	$\mu = 7,9$
MASSA VOLUMICA DELLA MALTA FRESCA	1799 kg/m <sup>3</sup>
CONSISTENZA DELLA MALTA FRESCA	150 mm
CONDUCIBILITA' TERMICA/MASSA VOLUMICA	$\lambda = 0,66$ W/mK
MASSA VOLUMICA MALTA INDURITA	1659 kg/m <sup>3</sup>
RESISTENZA A COMPRESSIONE	> 6 N/mm <sup>2</sup>
RESISTENZA ALLA FLESSIONE	> 1,5 N/mm <sup>2</sup> - CSI
RESA	3,5 - 4 kg/m <sup>2</sup>
QUANTITA' D'ACQUA D'IMPASTO	20%

#### ALCUNI ESEMPI DI CAMPI D'IMPIEGO

Aderisce stabilmente su qualsiasi fondo grazie alla propria formulazione purché privi di materiali incoerenti e/o antiadesivi. Il RASIPO viene comunemente usato su tutti i tipi di intonaci sia premiscelati sia tradizionali esclusi gli intonaci a base di gesso.



CEMENTO P.t.I.  
52.5 R

### SPECIFICHE

Resi su: Palletts da 15,75 ql - 63 sacchi  
Tempo di conservazione 12 mesi data confezionamento in luogo asciutto e ventilato  
Conforme al D.M. 10/05/2004  
Il prodotto rispetta la normativa europea EN 998-1

### RASIPO

RESA: 25 - 28 m<sup>2</sup> per ql

## Rasature | INCOREX | Codice 666 | sacco da 25 Kg

Collante rasante per blocchi e pannelli cellulari base cemento/calce autoclavati. Prodotto per esterni ed interni. Il prodotto INCOREX è un premiscelato secco a base di cemento bianco P.t.I. 52,5 ad alta resistenza, sabbie con granulometria controllata, sostanze cellulosiche che ne regolano la lavorabilità, la plasticità, l'adesione, la traspirabilità. Può essere miscelato e applicato sia a mano che a macchina (con le comuni macchine intonatrici presenti sul mercato PUTZ, dà non impastarsi o mescolarsi mai con molazze) aderisce stabilmente su qualsiasi fondo grazie alla propria formulazione purché privi di materiali incoerenti e/o antiadesivi.

### DATI TECNICI

REAZIONE AL FUOCO	Classe A 1
GRANULOMETRIA MAX	< 0,8 mm
MASSA VOLUMICA PRODOTTO SECCO	1508 kg/m <sup>3</sup>
TEMPO DI LAVORABILITA' E CORREZIONE	3, 5 ore
ASSORBIMENTO D'ACQUA "c"	0,33 kg/m <sup>2</sup> •min <sup>0,5</sup> -W1
ADERENZA	0,30 N/mm <sup>2</sup>
PERMEABILITA' AL VAPORE ACQUEO	$\mu = 10,2$
MASSA VOLUMICA DELLA MALTA FRESCA	1612 kg/m <sup>3</sup>
CONSISTENZA DELLA MALTA FRESCA	150 mm
CONDUCIBILITA' TERMICA/MASSA VOLUMICA	$\lambda = 0,66$ W/mK
MASSA VOLUMICA MALTA INDURITA	1594 kg/m <sup>3</sup>
RESISTENZA A COMPRESSIONE	> 6 N/mm <sup>2</sup>
CONTENUTO DI CLORURI	< 0,01 %
RESA	1,3 - 1,5 kg/m <sup>2</sup>
QUANTITA' D'ACQUA D'IMPASTO	20%

#### ALCUNI ESEMPI DI CAMPI D'IMPIEGO

- Specifico per blocchi o pannelli in cemento cellulare espanso
- Indicato anche per mano a finire per finiture di tipo civile

### FIBRORINFORZATO



CEMENTO P.t.I.  
52.5 R

### SPECIFICHE

Resi su: Palletts da 15,75 ql - 63 sacchi  
Tempi di conservazione: 12 mesi data confezionamento in luogo asciutto e ventilato  
Conforme al D.M. 10/05/2004 Il prodotto rispetta la normativa europea EN 998-1

### INCOREX

RESA: 2,5 - 3,5 Kg/m<sup>2</sup> Adesivo • 1,3 - 1,50 Kg/mq Rasante

## Rasature | RASANTE RP3 | Codice 663 | sacco da 15Kg

Rasante per interni ed esterni finitura liscia. Il rasante "RP3" è un premiscelato secco a base di cemento P.t.I. 52,5 bianco ad alta resistenza, cariche inorganiche e sostanze cellulosiche che ne regolano la lavorabilità. Si utilizza su qualsiasi tipo di intonaco base cemento, pannelli in cemento etc., per la sua elevata resa, resistenza e caratteristica di lavorazione viene usato per avere una finitura di tipo civile finissimo (speculare). Per le sue spiccate qualità di aggrappaggio, traspirabilità, resistenza agli agenti atmosferici ha trovato il suo utilizzo al posto del grassello di calce. Il prodotto è disponibile anche nella versione ionizzante contenente principi attivi che concorrono attivamente a ristabilire l'equilibrio naturale nella proporzione tra ioni positivi e ioni negativi nell'aria.

### DATI TECNICI

REAZIONE AL FUOCO	Classe A 1
GRANULOMETRIA MAX	< 0,15 mm
MASSA VOLUMICA PRODOTTO SECCO	988 kg/m <sup>3</sup>
TEMPO DI LAVORABILITA' E CORREZIONE	3 ore
ASSORBIMENTO D'ACQUA "c"	1,32 kg/m <sup>2</sup> •min <sup>0,5</sup> -WO
ADESIONE SU SUPPORTO STAGIONATO	0,5 N/mm <sup>2</sup>
PERMEABILITA' AL VAPORE ACQUEO	$\mu = 11,4$
MASSA VOLUMICA DELLA MALTA FRESCA	1730 kg/m <sup>3</sup>
CONSISTENZA DELLA MALTA FRESCA	121,5 mm
CONDUCIBILITA' TERMICA/MASSA VOLUMICA	$\lambda = 0,37$ W/mK
MASSA VOLUMICA MALTA INDURITA	1546 kg/m <sup>3</sup>
RESISTENZA A COMPRESSIONE	2,13 N/mm <sup>2</sup> Classe CSII
RESISTENZA ALLA FLESSIONE	1,21 N/mm <sup>2</sup>
RESA	1- 1,2 kg/m <sup>2</sup> /mm
QUANTITA' D'ACQUA D'IMPASTO	40%

### ALCUNI ESEMPI DI CAMPI D'IMPIEGO

Intonaci interni ed esterni • Pannelli in cemento • Intonaco base cemento • Intonaci tradizionali

## Rasature | RASANTE RK25 | Codice 653 | sacco da 15 Kg

Rasante per interni ed esterni finitura liscia esente da calce. Il rasante RK 25 è un premiscelato secco a base di cemento P.t.I. 52,5 bianco ad alta resistenza, cariche inorganiche e sostanze cellulosiche che ne regolano la lavorabilità, contiene microfibre. Si utilizza su qualsiasi tipo di intonaco base cemento, pannelli di cartongesso, pannelli di fibrocemento. Ideale sia per la rasatura che la stuccatura dei giunti e ripristino in parete di fessure. Per la sua elevata resa, resistenza e caratteristica di lavorazione viene usato per avere una finitura di tipo civile finissimo (speculare). Per le sue spiccate qualità di adesione, traspirabilità resistenza agli agenti atmosferici può essere utilizzato come finitura in ambienti umidi quali bagni, cucine e cantine. Se impastato con meno acqua è più adatto a coprire cavità di maggiore erosione. Per le sue caratteristiche è alternativo ai rasanti base gesso. Asciuga in 35 minuti.

### DATI TECNICI

REAZIONE AL FUOCO	Classe A 1
GRANULOMETRIA MAX	< 0,15 mm
MASSA VOLUMICA PRODOTTO SECCO	988 kg/m <sup>3</sup>
TEMPO DI LAVORABILITA' E CORREZIONE	30 min
ASSORBIMENTO D'ACQUA "c"	1,32 kg/m <sup>2</sup> •min <sup>0,5</sup> -WO
ADESIONE SU SUPPORTO STAGIONATO	0,5 N/mm <sup>2</sup>
PERMEABILITA' AL VAPORE ACQUEO	$\mu = 11,4$
MASSA VOLUMICA DELLA MALTA FRESCA	1730 kg/m <sup>3</sup>
CONSISTENZA DELLA MALTA FRESCA	121,5 mm
CONDUCIBILITA' TERMICA/MASSA VOLUMICA	$\lambda = 0,37$ W/mK
MASSA VOLUMICA MALTA INDURITA	1546 kg/m <sup>3</sup>
RESISTENZA A COMPRESSIONE	2,13 N/mm <sup>2</sup> Classe CSII
RESISTENZA ALLA FLESSIONE	1,21 N/mm <sup>2</sup>
RESA	1- 1,2 kg/m <sup>2</sup> /mm
QUANTITA' D'ACQUA D'IMPASTO	35/40%

### ALCUNI ESEMPI DI CAMPI D'IMPIEGO

• Pannelli in cemento • Stuccatura e rasatura pannelli in cartongesso  
 • Pannelli in fibrocemento • Pannelli in legno  
 • Finitura e stuccatura intonaci interni ed esterni



CEMENTO P.I.  
52.5 R



### SPECIFICHE

Resi su: Palletts da 12,60 ql 84 sacchi  
 Sacchi da: 5 Kg - Codice 707 reso in scatola da 20 Kg

Tempi di conservazione: 12 mesi data confezionamento in luogo asciutto e ventilato  
 Conforme al D.M. 10/05/2004 Il prodotto rispetta la normativa europea EN 998-1

### RASANTE RP3

RESA: 80 - 100 m<sup>2</sup> per qle



CEMENTO P.I.  
52.5 R



### SPECIFICHE

Resi su: Palletts da 6,30 ql - 42 sacchi (15Kg)  
 Sacchi da: 5 Kg - Codice 713 reso in scatola da 20 Kg [pag.46]

Tempi di conservazione: 12 mesi data confezionamento in luogo asciutto e ventilato  
 Conforme al D.M. 10/05/2004 Il prodotto rispetta la normativa europea EN 998-1

### RASANTE RK 25

RESA: 80-100 m<sup>2</sup> per qle • 600-650 gr/m<sup>2</sup> per mm di spessore

## Rasature | PLANOFIX RS 600 | Codice 667 Bianco | tixotropico | sacchi da 25 Kg

 FIBRORINFORZATO

Il PLANOFIX RS 600 è un rasante cementizio idrofugato ed intonaco di compensazione tixotropico, fibrorinforzato a base di calce idraulica, leganti idraulici aerei, sabbie con granulometria controllata, sostanze cellulose che ne regolano la lavorabilità, la plasticità, l'adesione, la traspirabilità. Può essere miscelato ed applicato a mano con americana e/o frattazzo. Aderisce stabilmente su qualsiasi fondo grazie alla propria formulazione purché i sottofondi siano privi di materiali incoerenti e antiadesivi.

### DATI TECNICI

REAZIONE AL FUOCO	Classe A1
GRANULOMETRIA MAX	< 1 mm
QUANTITA' D'ACQUA D'IMPASTO	20-22%
MASSA VOLUMICA PRODOTTO SECCO	1250 kg/m <sup>3</sup>
MASSA VOLUMICA DELLA MALTA FRESCA	1700 kg/m <sup>3</sup>
MASSA VOLUMICA MALTA INDURITA	1450 kg/m <sup>3</sup>
TEMPO DI LAVORABILITA' E CORREZIONE	2 ore
CONSISTENZA ALLA MALTA FRESCA	Plastica Tixotropica
ASSORBIMENTO D'ACQUA	Classe W0
ADESIONE SU SUPPORTO STAGIONATO	> 0,33 N/mm <sup>2</sup>
PERMEABILITA' AL VAPORE ACQUEO	$\mu = < 13$
CONDUCIBILITA' TERMICA/MASSA VOLUMICA	$\lambda = 0,45 \text{ W/m}\cdot\text{K}$
CALORE SPECIFICO	1 KJ/kg K (circa)
SPESSORE APPLICATIVO CONSIGLIATO	2-40 mm
RESA SPESSORE 10 MM	15 kg/m <sup>2</sup>
RESISTENZA A COMPRESIONE A 28 GG	> 0,3 N/mm <sup>2</sup>

### ALCUNI ESEMPI DI CAMPI D'IMPIEGO

Viene comunemente utilizzato per: Stuccatura e regolarizzazione di elementi prefabbricati anche in spessori minimi (1mm.) con garanzia di aggancio; Rasatura di facciate, marcapiani, balconi, elementi a sbalzo, gronde, pensiline; Superfici intonacate di vecchi e nuovi edifici; Murature miste con parti in calcestruzzo; Rivestimenti tipo quarzo; Rasatura finale delle malte da ripristino del C.I.s. tipo NP-CRETE RVF



### SPECIFICHE

Resi su: Palletts da 8,75 ql - 35 sacchi  
Tempo di conservazione 12 mesi data confezionamento in luogo asciutto e ventilato  
Conforme al D.M. 10/05/2004  
Il prodotto rispetta la normativa europea EN 998-1:2010 GP-CSII-WO

### PLANOFIX RS 600

CONSUMO: 1,5-1,6 Kg/m<sup>2</sup>/1mm.

## Rasature | RASOGRIP 30 R2-PCC | Codice 672 | sacco da 25 Kg

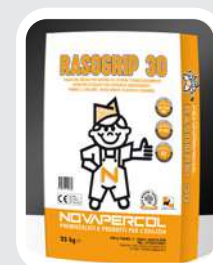
Rasatura media per interni ed esterni tecnologicamente avanzata per superfici inassorbenti pannelli isolanti rivestimenti plastici e ceramici. Il RASOGRIP 30 è un prodotto premiscelato secco a base di cemento Bianco P.t.l. 52,5, ad alta resistenza, sabbie con granulometria controllata, sostanze cellulose che ne regolano la lavorabilità, la plasticità, l'adesione. Può essere miscelato a mano aderisce stabilmente su qualsiasi fondo inassorbente, leggermente irregolare (massimo 5 mm), grazie alla propria formulazione tecnologicamente avanzata. Il prodotto è idoneo a ricevere finiture e/ o pitture di ogni genere: calce, silicati e silossanici.

DATI TECNICI	EN 998-1:2010	EN 1504-2:2004	EN 1504-3:2005
TEMPO DI LAVORABILITÀ	3 ore	3 ore	3 ore
RESISTENZA A COMPRESIONE	-	-	Classe R2
CONTENUTO DI IONI CLORURO	-	-	≤ 0,05
ADERENZA	> 1 N/mm <sup>2</sup> FP=A	0,8 MPa	≥ 0,8 MPa
RESISTENZA ALLA CARBONATAZIONE	-	-	Passa
MODULO ELASTICO	-	-	7 GPa
COMPATIBILITÀ TERMICA PARTE 1	-	-	0,9 MPa
PERMEABILITÀ ALLA CO <sub>2</sub>	-	> 50 m	-
PERMEABILITÀ AL VAPORE ACQUEO	-	Classe II	-
CONDUCIBILITÀ TERMICA (VALORE TABULATO P=50%) "λ"	0,74 W/mK	-	-
COEFFICIENTE DI DIFFUSIONE DEL VAPORE ACQUEO "μ"	npd	-	-
ASSORBIMENTO CAPILLARE	W0	≤ 0,1 kg m <sup>-2</sup> h <sup>-0,5</sup>	≤ 0,5 kg m <sup>-2</sup> h <sup>-0,5</sup>
DURABILITÀ	NPD	-	-
REAZIONE AL FUOCO	euroclasse A1	euroclasse A1	euroclasse A1
SOSTANZE PERICOLOSE	vedi SDS	vedi SDS	vedi SDS
GRANULOMETRIA MAX	-	-	< 0,8mm
RESA	-	-	1,7 - 2 kg/m <sup>2</sup> /mm
QUANTITÀ ACQUA D'IMPASTO	-	-	20%

### ALCUNI ESEMPI DI CAMPI D'IMPIEGO

Viene comunemente utilizzato per: • Intonaci a cemento anche se verniciati • Rivestimenti plastici ben ancorati • Legno - cemento • Rivestimenti in mosaico • Rivestimenti tipo quarzo

CEMENTO P.t.l.  
52.5 R



### SPECIFICHE

Resi su: Palletts da 15,75 ql - 63 sacchi  
Tempi di conservazione: 3 mesi data confezionamento in luogo asciutto e ventilato  
Conforme al D.M. 10/05/2004 Il prodotto rispetta la normativa europea EN 998-1:2010 EN 1504-2:2004, EN 1504-3:2005

### RASOGRIP 30

RESA: 1,6 - 1,8 Kg/m<sup>2</sup> per mm

## Malte tecniche | NP-FER | Codice 709 | sacco da 5 Kg

Boiaccia monocomponente ad azione passivante ad alta resistenza, idonea per il trattamento antiruggine dei ferri d'armatura. NP-FER è una boiaccia passivante antiruggine per i ferri di armatura. Inoltre prepara la ripresa di getto, è un'anticarbonatante del calcestruzzo degradato, protegge il tondino di ferro da ossidazione. NP-FER è a base di cementi particolari, resine, inerti selezionati e sostanze cellulosiche specifiche.

- Previene la formazione della ruggine sui ferri di armatura
- La sua adesione e aggancio viene ottimizzata sui ferri e sul calcestruzzo
- Facilità nel suo utilizzo in quanto è un prodotto monocomponente
- Si impasta solo con acqua

### DATI TECNICI

ADESIONE SU CALCESTRUZZO A 28 GG	2,5- 2,9 Mpa
ADESIONE SU ACCIAIO A 28GG	1 Mpa
TEMPO DI VITA DELL'IMPASTO	60 min
TEMPERATURA PER L'APPLICAZIONE	da 5° C a 35° C
SPESS. MIN.CONTRO GAS ACIDI DI CO2 - SO2	2 mm
RESA:	
TONDINO DA 8 MM. 1 KG.DI NP-FER	12 m
TONDINO DA 14 MM.1 KG.	6,5 m
TONDINO DA 24 MM.1 KG.	4,2 m
QUANTITA' D'ACQUA D'IMPASTO	20%

### ALCUNI ESEMPI DI CAMPI D'IMPIEGO

NP-FER viene usato come protettivo delle armature del calcestruzzo contro la formazione di corrosione. I supporti dove viene impiegato sono i ferri di armatura e i calcestruzzi.



### SPECIFICHE

Confezione: scatole da 4x5 Kg  
 Tempi di conservazione: 12 mesi data confezionamento in luogo asciutto e ventilato  
 Conforme al D.M. 10/05/2004

### NP-FER

CONSUMO: 1,8 Kg/m<sup>2</sup>/mm.

## Malte tecniche | NP-CRETE RVF R3-PCC | Codice 720 | sacco da 25 Kg

Malta tixotropica antiritiro fibrorinforzata per ripristini verticali del calcestruzzo. NP-CRETE RVF è una malta cementizia pronta all'uso costituita da particolare leganti idraulici, inerti silicei e calcarei, micro fibre ed additivi selezionati, da utilizzare per il ripristino di superfici interne ed esterne. Data la sua elevata tixotropia può essere utilizzato per applicazioni in verticale fino a 4 cm con una sola mano. Dotata inoltre di elevata adesione NP-CRETE RVF può essere utilizzata per la regolarizzazione di superfici in calcestruzzo, travi e strutture prefabbricate, cornicioni e frontalini di balconi. In presenza di ferri affioranti, pulire molto bene e applicare il prodotto senza pretrattare con passivante.

### DATI TECNICI

REAZIONE AL FUOCO	Euroclasse A1
GRANULOMETRIA MAX	< 1,00 mm
ASSORBIMENTO CAPILLARE "c"	0,5 kg/m <sup>2</sup> •h <sup>-0,5</sup> -W1
MODULO ELASTICO	≥ 15 GPa
MASSA VOLUMICA PRODOTTO SECCO	1477 kg/m <sup>3</sup>
TEMPO DI LAVORABILITA' E CORREZIONE	2, 5 ore
COMPATIBILITÀ TERMICA PARTE 1	≥ 1,5 MPa
CONTENUTO DI IONI CLORURO	≤ 0,05
CONTENUTO D'ARIA	3,95%
ADERENZA	≥ 1,5 MPa
MASSA VOLUMICA DELLA MALTA FRESCA	2120 kg/m <sup>3</sup>
CONSISTENZA DELLA MALTA FRESCA	130 mm
MASSA VOLUMICA MALTA INDURITA	2036 kg/m <sup>3</sup>
RESISTENZA A COMPRESSIONE	Classe R3 - 45,32 N/mm <sup>2</sup>
RESISTENZA ALLA CARBONATAZIONE	Passa
RESA	17-19 Kg/m <sup>2</sup> /cm
SOSTANZE PERICOLOSE	vedi SDS
QUANTITA' D'ACQUA D'IMPASTO	15%

### ALCUNI ESEMPI DI CAMPI D'IMPIEGO

Le caratteristiche tixotropiche di NP-CRETE RVF consentono l'ottima adesione:

- Sulle parti inferiori delle travi • Mensole o soffitti e la facile stendibilità sulle superfici verticali

## FIBRORINFORZATA



CEMENTO P.I.I.  
52.5 R

### SPECIFICHE

Resi su: Pallets da 15,75 ql - 63 sacchi  
 Tempi di conservazione: 12 mesi data confezionamento in luogo asciutto e ventilato  
 Conforme al D.M. 10/05/2004  
 Il prodotto rispetta la normativa europea EN 1504-3:2005  
 Prodotto per la riparazione strutturale del calcestruzzo in edifici e opere d'ingegneria civile - tipo R3-PCC

### NP-CRETE RVF

CONSUMO: 17 - 19 Kg/m<sup>2</sup>/cm.

## Malte tecniche | NP-CRETE RAPID RV R3-PCC | Codice 721 | sacco da 25 Kg

 FIBRORINFORZATA

Malta fibrorinforzata antiritiro tixotropica a presa rapida per ripristini verticali e orizzontali del calcestruzzo. NP-CRETE RAPID RV è una malta cementizia tixotropica monocomponente, costituita da leganti idraulici speciali, aggregati selezionati di granometria fine, fibre sintetiche in poliaccrilonitrile, resine sintetiche e speciali additivi. NP-CRETE RAPID RV impastata con acqua, si trasforma in una malta facilmente lavorabile, applicabile in verticale a cazzuola o a spatola, per eseguire rasature e ripristini da 3 a 40 mm di spessore in una sola mano. Indurisce senza ritiri ed è caratterizzata da un'eccellente adesione sui supporti in calcestruzzo.

### DATI TECNICI

REAZIONE AL FUOCO	Euroclasse A1
DENSITÀ APPARENTE	1,80 KG/dm <sup>3</sup>
GRANULOMETRIA	< 1,0 mm
TEMPO DI LAVORABILITÀ E CORREZIONE	5/15 min
ASSORBIMENTO D'ACQUA "c"	0,43 kg/m <sup>2</sup> •h <sup>-0,5</sup> -W1
ASSORBIMENTO CAPILLARE	≤ 0,5 kg m <sup>2</sup> h <sup>-0,5</sup>
COMPATIBILITÀ TERMICA parte 1	≥ 1,5 MPa
ADERENZA	≥ 1,5 MPa
PERMEABILITÀ AL VAPORE ACQUEO	μ = 4,0
MASSA VOLUMICA DELLA MALTA FRESCA	1750 kg/m <sup>3</sup>
INIZIO PRESA	10 min
FINE PRESA	20 min
MODULO ELASTICO	≥ 15 GPa
MASSA VOLUMICA MALTA INDURITA	1877 kg/m <sup>3</sup>
CONTENUTO DI IONI CLORURO	≤ 0,05
RESISTENZA ALLA CARBONATAZIONE	Passa
RESISTENZA A COMPRESSIONE	Classe R3 > 30 MPa
RESISTENZA ALLA FLESSIONE	7,5 MPa
RESA	17-19 Kg/m <sup>2</sup> /cm
SOSTANZE PERICOLOSE	vedi SDS
QUANTITÀ D'ACQUA D'IMPASTO	17/19%

### ALCUNI ESEMPI DI CAMPI D'IMPIEGO

calcestruzzo, orizzontale e verticali, interne ed esterne, idoneo per il ripristino di strutture a contatto permanente con acqua. • Ripristino rapido di parti degradate in calcestruzzo, spigoli di travi, pilastri, pannelli di tamponamento, cornicioni e frontali di balcone. • Regolarizzazione rapida dei difetti superficiali presenti nei getti in calcestruzzo, come nidi di ghiaia, fori dei distanziatori, riprese di getto etc., prima della successiva pitturazione. • Riparazione e regolarizzazione delle modanature in calcestruzzo presenti nell'edilizia civile, come fasce marcapiano, elementi sporgenti e decorativi.

## Malte tecniche | OSMOCEM TOP | Codice 692 | sacco da 25 Kg

Cemento osmotico impermeabilizzante. OSMOCEM TOP è una malta impermeabilizzante strutturale in spinta e controspinta di pareti e pavimenti di box, cantine, fosse di ascensore e locali interrati in genere. Impermeabilizzazione di muri controterra, plinti, fondazioni e muri in calcestruzzo. Impermeabilizzazione di strutture atte al contenimento di acque, previo lavaggio superficiale a maturazione avvenuta, quali: vasconi, canalizzazioni, condotte o serbatoi, piscine, ecc. Oltre a proteggere il c.l.s. penetra in profondità per circa 3 mm attraverso la rete capillare, divenendo parte integrante della massa stessa del c.l.s. impermeabilizzandola. OSMOCEM TOP è composto da sali solubili cristallizzanti, cementi speciali ed inerti silicei. OSMOCEM TOP viene fornito in polvere pronta all'uso, da miscelare solo con acqua, in sacchi da kg 25.

### DATI TECNICI

TEMPO DI PRESA	60-80 minuti circa
DENSITÀ APPARENTE	1,6 kg/litro
CONSUMI SERBATOI D'ACQUA E SUPERFICI IMMERSE:	Due strati di OSMOCEM TOP 0,75 - 0,80 kg/m <sup>2</sup>
ASPETTO	polvere grigia
GRANULOMETRIA MASSIMA	0,7 mm
ADESIONE AL CALCESTRUZZO	≥ 1 N/mm <sup>2</sup>
RESISTENZA IN PRESSIONE DI CARICO IDRAULICO (sp. 1mm)	2 atm
RESISTENZA IN PRESSIONE DI CARICO IDRAULICO (sp. 2mm)	5 atm
RESISTENZA ALLA CONTROSPINTA (sp. 1mm)	2 atm
RESISTENZA ALLA CONTROSPINTA (sp. 2mm)	5 atm
RESISTENZA ALL'ABRASIONE (Taber)	< 1,5 gr
SOLETTE:	
Uno strato a pennello o a spolvero di OSMOCEM TOP	1 kg/m <sup>2</sup>
ACQUA DI IMPASTO RESA PER CONFEZIONE	6 ÷ 10 m <sup>2</sup>

### ALCUNI ESEMPI DI CAMPI D'IMPIEGO

Supporti: • Calcestruzzo • Intonaci cementizi stabili, resistenti e perfettamente ancorati.

Non applicare su superfici trasudanti, gesso, intonaci a calce, superfici già trattate con pitture, resine, o prodotti bituminosi, se non rimossi totalmente. Superfici soggette a movimenti quali tetti, terrazze, coperture, solai, in alternativa a soluzioni tradizionali.

CEMENTO P.I.I.  
52.5 R



### SPECIFICHE

Resi su: Palletts da 8,75 ql - 35 sacchi

Tempo di conservazione 12 mesi data confezionamento in luogo asciutto e ventilato

Conforme al D.M. 10/05/2004 Il prodotto rispetta la normativa europea EN 1504-3:2005

Prodotto per la riparazione strutturale del calcestruzzo in edifici e opere d'ingegneria civile - tipo R3-PCC

### NP-CRETE RAPID RV

CONSUMO: 17 - 19 Kg/m<sup>2</sup>/cm.

CEMENTO P.I.I.  
52.5 R



### SPECIFICHE

Resi su: Palletts da 15,75 ql - 63 sacchi

Tempi di conservazione: 12 mesi data confezionamento in luogo asciutto e ventilato

Conforme al D.M. 10/05/2004 Il prodotto rispetta le normative Europee

### OSMOCEM TOP

CONSUMI: 0,800 - 1 Kg/m<sup>2</sup>/mm.



## Malte tecniche | CEM SPRINT M2 | Codice 698 | sacco da 25 Kg

Cemento rapido per fissaggi di ogni genere. CEM-SPRINT M2 è una malta tecnica tixotropica a base di cemento ad alta resistenza, inerti selezionati e sostanze cellulosiche che ne regolano la lavorabilità e conferiscono all'impasto una rapida presa.

### DATI TECNICI

REAZIONE AL FUOCO	Classe A 1
RESISTENZA A COMPRESSIONE a 20 min	1,31 N/mm <sup>2</sup>
RESISTENZA ALLA FLESSIONE a 20 min	0,62 N/mm <sup>2</sup>
RESISTENZA A COMPRESSIONE a 3 ore	3,96 N/mm <sup>2</sup> - M 2,5
RESISTENZA ALLA FLESSIONE a 3 ore	1,15 N/mm <sup>2</sup>
RESISTENZA A COMPRESSIONE a 24 ore	5,55 N/mm <sup>2</sup> - M 5
RESISTENZA ALLA FLESSIONE a 24 ore	1,63 N/mm <sup>2</sup>
RESISTENZA A COMPRESSIONE a 28 gg	43,76 N/mm <sup>2</sup> -M 40
RESISTENZA ALLA FLESSIONE a 28 gg	9,25 N/mm <sup>2</sup>
TEMPO DI LAVORABILITÀ E CORREZIONE	2 min
TEMPO DI INIZIO PRESA	2 min
TEMPO DI FINE PRESA	3 min
ACQUA DI IMPASTO	18%

### ALCUNI ESEMPI DI CAMPI D'IMPIEGO

CEM-SPRINT M2 viene comunemente usato per: • posare controtelai in legno e in ferro • per il fissaggio di guaine e scatole elettriche • per fissare tubazioni, zanche, su superfici verticali ed orizzontali in muratura e calcestruzzo.



### SPECIFICHE

Resi su: Palletts da 15,75 ql 63 sacchi  
Sacchi da: 5 Kg - Codice 705 reso in scatola da 20 Kg

Tempi di conservazione: 12 mesi data confezionamento in luogo asciutto e ventilato  
Conforme al D.M. 10/05/2004 Il prodotto rispetta la normativa europea EN 998-1

### CEM SPRINT M2

CONSUMI: 1,5 - 2 Kg/ litro di cavità da riempire

## Malte tecniche | MALTA REFRAATTARIA | Codice 702 | sacco da 10 Kg

Malta refrattaria a presa rapida. È una malta cementizia a presa rapida, pronta all'uso, tixotropica. È un prodotto a base di cemento alluminoso, con aggregati silicei selezionati a granulometria controllata, a base di argille e sostanze cellulosiche. Presenta un'ottima resistenza al calore ed una forte adesione al supporto. Può essere applicata su tutti i supporti cementizi, mattoni, etc. MALTA REFRAATTARIA fa presa in un'ora ed indurisce in sei ore.

### DATI TECNICI

PESO SPECIFICO APPARENTE (g/cm <sup>3</sup> )	1,3
PESO SPECIFICO DELL' IMPASTO (g/cm <sup>3</sup> )	2,0
PH DELL' IMPASTO (g/cm <sup>3</sup> )	≥ 12
GRANULOMETRIA MAX mm	0,7 mm
TEMPERATURA DI APPLICAZIONE PERMESSA	da +5° C a +35° C
TEMPO DI INIZIO PRESA	circa 45 min
TEMPO DI FINE PRESA	circa 90 min
SPANDIMENTO IMPASTO	60%
DURATA DI VITA IMPASTO	circa 30 min
CONSUMO	1,9 Kg/m <sup>2</sup> per mm di spessore
RESISTENZA A COMPRESSIONE A 28 gg (MPa)	≥ 22,0
RESISTENZA ALLA FLESSIONE A 28 gg (MPa)	≥ 5,0
RESISTENZA TERMICA	circa 700 °C
RAPPORTO DI MISCELAZIONE	34/36% circa 3,5 litri di acqua per 10 Kg

### ALCUNI ESEMPI DI CAMPI D'IMPIEGO

MALTA REFRAATTARIA viene impiegata per il montaggio di: • caminetti • forni • barbecues  
• canne fumarie • cappe • mattoni refrattari e per tutti i lavori dove sia richiesta un'ottima resistenza al calore.  
La particolare composizione permette di ottenere resistenze meccaniche elevate con brevi tempi di stagionatura



### SPECIFICHE

Resi su: Palletts da 15,00 ql - 150 sacchi  
Tempi di conservazione: 12 mesi data confezionamento in luogo asciutto e ventilato  
Conforme al D.M. 10/05/2004  
Il prodotto rispetta la normativa europea EN 998-2

### MALTA REFRAATTARIA

CONSUMI: 1,9 Kg/m<sup>2</sup>/mm.

Malta premiscelata cementizia monocomponente, fibrata per la protezione e l'impermeabilizzazione elastica di supporti. NOVALASTIC è una malta monocomponente con effetto impermeabilizzante a base di cemento, inerti, additivi particolari, fibre sintetiche e copolimeri sintetici ad elevata stabilità in ambiente alcalino in dispersione acquosa appositamente modificati dal laboratorio della NOVAPERCOL per la preparazione di miscele cementizie. Miscelando con acqua si ottiene una boiaccia facilmente applicabile con spatola, rullo, pennello. Può essere posata sia in verticale e orizzontale senza colature e sfido. NOVALASTIC con il suo contenuto di resine copolimeri ha un'adesione eccellente sul calcestruzzo, muratura, ceramica e marmo purché solide ed adeguatamente pulite.

#### DATI TECNICI

MASSA VOLUMICA APPARENTE	1000 kg/m <sup>3</sup>
TEMPERATURA DI APPLICAZIONE	da +5° C a +35° C
TEMPERATURA DI ESERCIZIO	da -20° C a +90° C
DURATA DELL'IMPASTO (POT LIFE)	1 h
MASSA VOLUMICA DELLA MALTA FRESCA	1300 kg/m <sup>3</sup>
SPESSORE MINIMO	1 mm
SPESSORE MAX REALIZZABILE PER STRATO	2 mm
TEMPO DI ATTESA FRA 1 <sup>a</sup> E 2 <sup>a</sup> MANO	≥ 6 h
TEMPO DI ATTESA PER POSA RIVESTIMENTO	≥ 24 h
MESSA IN SERVIZIO	7gg /14gg (acqua permanente)
ADESIONE INIZIALE	> 0,5 N/mm <sup>2</sup>
ADESIONE DOPO IMMERSIONE IN ACQUA	> 0,5 N/mm <sup>2</sup>
ADESIONE DOPO AZIONE DEL CALORE	> 0,5 N/mm <sup>2</sup>
ADESIONE DOPO CICLI DI GELO E DISGELO	> 0,5 N/mm <sup>2</sup>
IMPERMEABILITÀ ALL'ACQUA (1,5 BAR PER 7GG DI SPINTA POSITIVA) 28GG	IMPERMEABILE
ALLUNGAMENTO A ROTTURA A 28GG	20%
CRACK BRIDGING A 28GG ALL'ARIA	>0,75mm
PERMEABILITÀ ALLA CO <sub>2</sub>	SD (co2) >50m
REAZIONE AL FUOCO	E
CLASSIFICAZIONE SECONDO LA EN 14891	CM
RESA	1,3 kg/m <sup>2</sup> per mm di spessore
ACQUA D'IMPASTO	circa 5 litri per 20 kg

#### ALCUNI ESEMPI DI CAMPI D'IMPIEGO

- per impermeabilizzazione di piscine, vasche, cisterne, bagni, docce ed ambienti soggetti a forte umidità
- come sottofondo impermeabile prima della posa di pavimentazioni sia esterne che interne
- protezione del calcestruzzo • protezione dall'umidità di pannelli in cartogesso, fibrocemento, legno, ferro
- rasature impermeabili di intonaci • impermeabilizza murature controterra
- rasature flessibili di strutture prefabbricate in legno e cementizie



CEMENTO P.t.I.  
52.5 R

#### SPECIFICHE

Resi su: Palletts da 7,00 ql - 35 sacchi  
Tempi di conservazione: 12 mesi data confezionamento in luogo asciutto e ventilato  
Conforme alle normative europee.

#### NOVALASTIC

CONSUMO: 1,3 Kg/m<sup>2</sup>/Mm.

## Betomas 5

MASSETTO PER REALIZZAZIONE DI PAVIMENTI TRADIZIONALI



NOVAPERCOL

CEMENTO P.t.I.  
52.5 R

Come tutti i prodotti Novapercol, anche il Betomas 5 è costituito da cemento P.t.I. 52.5 R che gli conferisce quella elevata resistenza meccanica, che lo rende particolarmente idoneo per la realizzazione di sottofondi da finire con piastrelle ceramiche, gres porcellanato, pietre naturali, utilizzabile per la posa di pavimenti riscaldanti e parquet.

#### Che cos'è il cemento Portland 52.5 R ?

È un cemento Portland di tipo I ad altissima resistenza normalizzata ed a resistenza iniziale elevata. Questo cemento è studiato per la realizzazione di opere strutturali in calcestruzzo in ambienti moderatamente aggressivi.

È indicato per le applicazioni in cui si richiede un rapido sviluppo delle prestazioni meccaniche e grazie al rapido sviluppo del calore di idratazione, offre la possibilità di realizzare getti di calcestruzzo durante i climi rigidi velocizzando i fenomeni di presa ed indurimento. Se utilizzato con additivi iperfluidificanti di nuova generazione il prodotto si presta efficacemente a ridurre i costi energetici nella maturazione accelerata dei getti mediante ciclo termico. In pratica possiamo affermare che il Portland 52,5 R è un cemento di classe Top dalle prestazioni uniche che conferisce ai nostri prodotti uno standard superiore per qualità di prestazioni e affidabilità.

## Massetti e Livellanti | MASSOCEM A/4 | Codice 598 | sacco da 25 Kg

 FIBRORINFORZATA

Massetto premiscelato pronto all'uso a presa semi-rapida, a ritiro compensato. Massetto premiscelato pronto, esente da calce idrata e gesso, da utilizzare per la realizzazione di sottofondi ad asciugamento semi-rapido e a ritiro compensato, costituito da cementi, inerti quarziferi, fibre sintetiche e sostanze cellulosiche che ne regolano e facilitano la messa in opera. Il prodotto è caratterizzato da elevata conducibilità termica, idoneo per la posa con adesivi di piastrelle ceramiche, gres porcellanato, pietre naturali, ideale per la posa di pavimenti riscaldanti. Si possono realizzare massetti da 2 a 7 cm di altezza. Il prodotto può essere impastato e trasportato (pompat) con le comuni massettatrici. È necessario utilizzare la rete in fibra di vetro 40x40 mm alcali resistente, con resistenza media longitudinale/trasversale 23,5 KN/m come certificato dal CNR alla sezione I.T.C. con spessori superiori a 4 cm. Altresì, in alternativa, si può utilizzare una rete metallica elettrosaldata zincata.

### DATI TECNICI

REAZIONE AL FUOCO	Classe A 1 FL
GRANULOMETRIA MAX	< 4,00 mm
MASSA VOLUMICA PRODOTTO SECCO	1689 kg/m <sup>3</sup>
DURATA DELL'IMPASTO ( POT LIFE)	> 1 ORA
PEDONABILITA'	8 ORE
RESISTENZA ALL'USURA	1,3 cm - A 1,5
TEMPERATURA DI APPLICAZIONE	da 5° C a 30° C
MASSA VOLUMICA DELLA MALTA FRESCA	1981 kg/m <sup>3</sup>
CONDUCIBILITA' TERMICA/MASSA VOLUMICA	$\lambda = 1,92 \text{ W/mK}$
MASSA VOLUMICA MALTA INDURITA	1919 kg/m <sup>3</sup>
RESISTENZA A COMPRESSIONE	25,44 N/mm <sup>2</sup> -C25
RESISTENZA ALLA FLESSIONE	3,43 N/mm <sup>2</sup> F3
UMIDITA' RESIDUA A 24 H	2%
RESA	15 - 17 Kg/m <sup>2</sup> /cm
QUANTITA' D'ACQUA D'IMPASTO	3-5%

### ALCUNI ESEMPI DI CAMPI D'IMPIEGO

Formazione di massetti sia galleggianti che aderenti, su vecchie e nuove strutture per la posa di ceramiche, pietre o qualsiasi altro pavimento dove sia richiesto l'asciugamento veloce per una posa in tempi brevi. La realizzazione di massetti aderenti (spessori inferiori a 20 mm.) richiede la preventiva stesura di una boiaccia con NP-WELD 2, mentre i massetti galleggianti (spessori superiori a 20 mm.) debbono essere posati in opera su fogli di polietilene, con rete in fibra di vetro gr. 140 e con foglio distanziatore comprimibile per le pareti.



CEMENTO P.L.I.  
52.5 R



### SPECIFICHE

Resi su: Palletts da 15,75 ql 63 sacchi  
Tempi di conservazione: 12 mesi data confezionamento in luogo asciutto e ventilato  
Conforme al D.M. 10/05/2004 Il prodotto rispetta la normativa europea EN 13813

### MASSOCEM A/4

CONSUMO: 15 - 17 Kg/m<sup>2</sup>/cm.  
PEDONABILITA': indurimento normale 8h

## Massetti e Livellanti | BETOMAS 5 | Codice 626 | sacco da 25 Kg

Massetto premiscelato pronto all'uso a presa semi-rapida, a ritiro compensato. Massetto premiscelato pronto, esente da calce idrata e gesso, da utilizzare per la realizzazione di sottofondi ad asciugamento semi-rapido e a ritiro compensato, costituito da cementi, inerti selezionati ed additivi specifici che ne regolano e facilitano la messa in opera. Il prodotto è caratterizzato da elevata resistenza meccanica, idoneo per la realizzazione di sottofondi da finire con piastrelle ceramiche, gres porcellanato, pietre naturali, utilizzabile per la posa di pavimenti riscaldanti e parquet. Si possono realizzare massetti da 2 a 6 cm. Il prodotto può essere impastato e trasportato (pompat) con le comuni massettatrici. È necessario utilizzare la rete in fibra di vetro 40x40 mm alcali resistente, con resistenza media longitudinale/trasversale 23,5 KN/m come certificato dal CNR alla sezione I.T.C. con spessori superiori a 4 cm. Altresì, in alternativa, si può utilizzare una rete metallica elettrosaldata zincata.

### DATI TECNICI

REAZIONE AL FUOCO	Classe A 1 FL
GRANULOMETRIA MAX	< 4,00 mm
MASSA VOLUMICA PRODOTTO SECCO	1689 kg/m <sup>3</sup>
DURATA DELL'IMPASTO ( POT LIFE)	> 1 ORA
PEDONABILITA'	8 ORE
RESISTENZA ALL'USURA	1,3 cm - A 1,5
TEMPERATURA DI APPLICAZIONE	da 5° C a 30° C
MASSA VOLUMICA DELLA MALTA FRESCA	1981 kg/m <sup>3</sup>
CONDUCIBILITA' TERMICA/MASSA VOLUMICA	$\lambda = 1,92 \text{ W/mK}$
MASSA VOLUMICA MALTA INDURITA	1919 kg/m <sup>3</sup>
RESISTENZA A COMPRESSIONE	15,70 N/mm <sup>2</sup> -C12
RESISTENZA ALLA FLESSIONE	4,17 N/mm <sup>2</sup> F4
UMIDITA' RESIDUA A 24 H	3%
RESA	15 - 17 Kg/m <sup>2</sup> /cm
QUANTITA' D'ACQUA D'IMPASTO	3-5%

### ALCUNI ESEMPI DI CAMPI D'IMPIEGO

Formazione di massetti sia galleggianti che aderenti, su vecchie e nuove strutture per la posa di ceramiche, pietre o qualsiasi altro pavimento dove sia richiesto l'asciugamento veloce per una posa in tempi brevi. La realizzazione di massetti aderenti (spessori inferiori a 20 mm.) richiede la preventiva stesura di una boiaccia con NP-WELD. Con spessori superiori a 20 mm. debbono essere posati con rete elettrosaldata zincata e/o rete in fibra di vetro gr. 140 e con foglio distanziatore comprimibile per le pareti.



CEMENTO P.L.I.  
52.5 R



### SPECIFICHE

Resi su: Palletts da 15,75 ql - 63 sacchi  
Tempi di conservazione: 12 mesi data confezionamento in luogo asciutto e ventilato.  
Conforme al D.M. 10/05/2004  
Il prodotto rispetta la normativa europea EN 13813

### BETOMAS 5

CONSUMO: 15 - 17 Kg/m<sup>2</sup>/cm.  
PEDONABILITA': indurimento normale 8h

## Massetti e livellanti | MASSOCEM PARQUET | Codice 599 | sacco da 25 Kg

Massetto pronto all'uso per realizzare sottofondi a ritiro compensato a presa rapida. Massetto premiscelato pronto, esente da calce idrata e gesso, da utilizzare per la realizzazione di sottofondi ad asciugamento rapido e a ritiro compensato, costituito da cementi, inerti quarziferi e sostanze cellulosiche che ne regolano e facilitano la messa in opera. Il prodotto è caratterizzato da elevata conducibilità termica, idoneo per la posa sovrastante di parquet e/o con adesivi per la posa di ceramiche, gres porcellanato, pietre naturali, pavimenti riscaldanti. Si possono realizzare massetti da 3 a 8 cm di altezza. È necessario utilizzare la rete in fibra di vetro 40x40 mm alcali resistente, con resistenza media longitudinale/trasversale 23,5 KN/m come certificato dal CNR alla sezione I.T.C. con spessori superiori a 4 cm.

### DATI TECNICI

REAZIONE AL FUOCO	Classe A1 FL
GRANULOMETRIA MAX	< 4,00 mm
MASSA VOLUMICA PRODOTTO SECCO	1689 kg/m <sup>3</sup>
DURATA DELL'IMPASTO (POT LIFE)	< 1 ORA
PEDONABILITA'	3 ORE
RESISTENZA ALL'USURA	1,3 cm - A 1,5
TEMPERATURA DI APPLICAZIONE	da 5° C a 30° C
MASSA VOLUMICA DELLA MALTA FRESCA	1981 kg/m <sup>3</sup>
CONDUCIBILITA' TERMICA/MASSA VOLUMICA	$\lambda = 1,27 \text{ W/mK}$
MASSA VOLUMICA MALTA INDURITA	1919 kg/m <sup>3</sup>
RESISTENZA A COMPRESSIONE	15,70 N/mm <sup>2</sup> -C12
RESISTENZA ALLA FLESSIONE	4,17 N/mm <sup>2</sup> F4
UMIDITA' % DOPO 24H	4%
RESA	15 - 17 Kg/m <sup>2</sup> /cm
QUANTITA' D'ACQUA D'IMPASTO	15%

### ALCUNI ESEMPI DI CAMPI D'IMPIEGO

Formazione di massetti sia galleggianti che aderenti, su vecchie e nuove strutture per la posa di ceramiche, pietre o qualsiasi altro pavimento dove sia richiesto l'asciugamento veloce per una posa in tempi brevi e comunque previa misurazione dell'umidità del supporto. La realizzazione di massetti aderenti (spessori inferiori a 30 mm.) richiede la preventiva stesura di una boiacca con NP-WELD 2, mentre i massetti galleggianti (spessori superiori a 30 mm.) debbono essere posati in opera su fogli di polietilene, con rete in fibra di vetro gr. 140 e con foglio distanziatore comprimibile per le pareti.

## Massetti e livellanti | LIVELCRETE R/1 | Codice 700 | sacco da 25 Kg

Massetto autolivellante rapido per pavimentazioni interne ed esterne. LIVELCRETE R/1 è una massetto autolivellante studiato appositamente per livellare differenze di spessore da 2 a 10 mm, su supporti vecchi e nuovi. È un prodotto in polvere di colore grigio che, impastato con la giusta quantità di acqua, dà origine ad una malta fluida, di facile lavorabilità perfettamente autolivellante, con alta adesività al sottofondo e rapido asciugamento. Si applica a spessori massimi di 10 mm per singola mano, fino ad un massimo di 30 mm senza subire alcun ritiro. Superfici trattate con LIVELCRETE R/1 possono essere pavimentate dopo 48 ore; per le pavimentazioni lignee attendere 7 giorni circa. In caso di dubbio, controllare l'umidità residua con igrometro. Su pavimenti esistenti in ceramica o comunque non aderenti, pretrattare con primer NP-Weld 2. Con posa fresco su fresco, con NP-Fondo Strutturale dopo 24/h si può posare l'autolivellante.

### DATI TECNICI

POT- LIFE DELL'IMPASTO	20 - 30 minuti
TEMPO DI AUTOLIVELLAMENTO	15 minuti
PEDONABILITÀ	8 - 12 ore
SPESSORE MINIMO DI APPLICAZIONE	2 mm
SPESS. MASS. DI APPLICAZIONE	30 mm
SPESS. MASS. DI APPLICAZIONE PER MANO	8 - 10 mm
TEMPO PER L'INCOLLAGGIO DI PAVIMENTI	48 ore
RESISTENZA ALL'USURA	1,7 cm - A 1,5
REAZIONE AL FUOCO	Classe A 1 FL
RESISTENZA A COMPRESSIONE	12,71 N/mm <sup>2</sup> -C 12
RESISTENZA ALLA FLESSIONE	4,66 N/mm <sup>2</sup> -F4
CONDUCIBILITA' TERMICA/MASSA VOLUMICA	$\lambda = 0,71 \text{ W/mK}$
GRANULOMETRIA	< 1mm
MASSA VOLUMICA MALTA INDURITA	1656 kg/m <sup>3</sup>
MASSA VOLUMICA DELLA MALTA FRESCA	1680 kg/m <sup>3</sup>
MASSA VOLUMICA PRODOTTO SECCO	1359 kg/m <sup>3</sup>
QUANTITA' D'ACQUA D'IMPASTO	20%

### ALCUNI ESEMPI DI CAMPI D'IMPIEGO

Supporti: • Sottofondi in cemento • Sottofondi in massetto di Massocem A/4  
• Sottofondi in Livelcem H7 • Calcestruzzo prefabbricato



CEMENTO P.I.I.  
52.5 R

### SPECIFICHE

Resi su: Palletts da 15,75 ql - 63 sacchi  
Tempo di conservazione 12 mesi data confezionamento in luogo asciutto e ventilato  
Conforme al D.M. 10/05/2004 Il prodotto rispetta la normativa europea UNI EN 13813

### MASSOCEM PARQUET

CONSUMO: 15 - 17 Kg/m<sup>2</sup>/cm.  
PEDONABILITÀ: indurimento veloce 3h



CEMENTO P.I.I.  
52.5 R

### SPECIFICHE

Resi su: Palletts da 15,75 ql - 63 sacchi  
Tempi di conservazione: 12 mesi data confezionamento in luogo asciutto e ventilato  
Conforme al D.M. 10/05/2004 Il prodotto rispetta la normativa europea UNI EN 13813

### LIVELCRETE R/1

CONSUMO: 1,4 Kg/m<sup>2</sup>/mm

## Massetti e livellanti | LIVELCEM H7 | Codice 701 | sacco da 25 Kg

Massetto autolivellante tixotropico semi-rapido per la rettifica di pavimentazioni interne ed esterne. E' un massetto autolivellante studiato appositamente per livellare differenze di spessore da 1 a 7 cm, su supporti vecchi e nuovi. LIVELCEM H 7 è un prodotto in polvere di colore grigio che, impastato con la giusta quantità di acqua, dà origine ad una malta fluida con perfetta adesività al sottofondo e semi-rapido asciugamento. LIVELCEM H 7 si applica a spessori massimi di 70 mm per singola mano, senza subire alcun ritiro. Superfici trattate con LIVELCEM H 7 possono essere pavimentate dopo 48 ore; per le pavimentazioni lignee attendere 7 giorni circa. In caso di dubbio, controllare l'umidità residua con igrometro. È necessario utilizzare la rete in fibra di vetro 40x40 mm alcali resistente, con resistenza media longitudinale/trasversale 23,5 KN/m come certificato dal CNR alla sezione I.T.C.

### DATI TECNICI

POT- LIFE DELL'IMPASTO	40 - 50 Minuti
TEMPO DI AUTOLIVELLAMENTO	60 Minuti
PEDONABILITÀ	15 - 18 Ore
SPESSORE MINIMO DI APPLICAZIONE	1 cm
SPESS. MASS. DI APPLICAZIONE PER MANO	7 cm
TEMPO PER L'INCOLLAGGIO DI PAVIMENTI	72 Ore
RESISTENZA ALL'USURA	1,5 cm - A 1,5
REAZIONE AL FUOCO	Classe A1 FL
RESISTENZA A COMPRESSIONE	13 N/mm <sup>2</sup> - C 13
RESISTENZA ALLA FLESSIONE	4,33 N/mm <sup>2</sup> - F4
CONDUCIBILITÀ TERMICA/MASSA VOLUMICA	$\lambda = 0,69 \text{ W/mK}$
GRANULOMETRIA	< 4 mm
MASSA VOLUMICA MALTA INDURITA	1640 kg/m <sup>3</sup>
MASSA VOLUMICA DELLA MALTA FRESCA	1673 kg/m <sup>3</sup>
TEMPERATURA DI APPLICAZIONE	da 5° C a 30° C
QUANTITÀ D'ACQUA D'IMPASTO	15%

### ALCUNI ESEMPI DI CAMPI D'IMPIEGO

Supporti: • Sottofondi in cemento • Sottofondi in massetto di Massocem A/4 • Pavimenti radianti  
• Sottofondi in Livelcrete R/1 • Calcestruzzo prefabbricato



CEMENTO P.I.I.  
52.5 R

### SPECIFICHE

Resi su: Palletts da 15,75 ql 63 sacchi  
Tempi di conservazione: 12 mesi data confezionamento in luogo asciutto e ventilato  
Conforme al D.M. 10/05/2004 Il prodotto rispetta la normativa europea UNI EN 13813

### LIVELCEM H 7

CONSUMO: 18 Kg/mq 10 mm. - spessore da 1 a 7 cm

## Massetti e livellanti | ŞAPĀ | Codice 596 | sacco da 25 Kg

Il Massetto Leggero [ŞAPĀ UŞOARĀ TERMICĂ] è un nuovo premiscelato Novapercol ideato per la realizzazione di massetti leggeri e isolanti sia interni che esterni. Il prodotto si caratterizza per una serie di vantaggi derivanti dalla lavorazione di granuli selezionati di calcestruzzo autoclavato quali, la leggerezza del materiale, la sua versatilità nella posa, le sue doti isolanti che permettono una resa termica maggiore del 30%, economico permettendo la posa diretta di manti impermeabili, pavimentazioni in ceramica e altre finiture. Con il massetto leggero Novapercol si riducono sensibilmente i costi e i tempi di lavorazione in cantiere semplificando i tempi di posa. Il prodotto è pronto all'uso, bisogna aggiungere solo la giusta dose d'acqua fino a raggiungere un impasto a "terra umida" ed è utilizzabile con le normali macchine a pompaggio. Inoltre il prodotto grazie alle sue caratteristiche è idoneo per l'uso in costruzioni ecobiologiche.

### DATI TECNICI

RESISTENZA AL FUOCO	A1
DENSITÀ IN CONFEZIONE	792 Kg/m <sup>3</sup>
DENSITÀ IN OPERA	980 Kg/m <sup>3</sup>
RESISTENZA ALLA COMPRESSIONE EN 13813:2002	C7
RESISTENZA A FLESSIONE EN 13813:2002	F3 - 2,5 N/mm <sup>2</sup>
CONDUCIBILITÀ TERMICA EN 13813:2002	$\lambda 0,180 \text{ W/mk}$
PERMEABILITÀ AL VAPORE ACQUEO EN 13813:2002	$\mu = 3$
PERMEABILITÀ AL VALORE	$\delta = 2,4 \cdot 10^{-12} \text{ Kg msPa}$
ABBATTIMENTO ACUSTICO SOLAIO IN LATEROCEMENTO ŞAPĀ	L'nw = 53,0 dB
PEDONABILITÀ	24 ore dalla posa
TEMPO DI APPLICAZIONE	60 min
TEMPO DI POSA PAVIMENTAZIONI CIRCA	7 gg
TEMPERATURA DI APPLICAZIONE	da +5° C a +35° C
RESA IN OPERA	1qle (4 sacchi) con spessore 5 cm sviluppa circa 2 m <sup>2</sup> 950 Kg (38 sacchi) per m <sup>3</sup> circa 10 Kg prodotto per 1 m <sup>2</sup> per 1 cm di spessore
QUANTITÀ D'ACQUA D'IMPASTO	20% [ 4,5/5,5 lt circa ]

### ALCUNI ESEMPI DI CAMPI D'IMPIEGO

È indicato per utilizzo come: Massetto leggero, isolante sottotegola, per pendenze e coperture, massetto monostrato o di finitura per pavimenti non sensibili all'umidità posati a colla o con la tecnica "fresco su fresco". Strati di isolamento alleggerimento di sottofondi di base per successive lavorazioni gravose tipo intonaci, tavolati etc. Massetti in genere per interni ed esterni.



CEMENTO P.I.I.  
52.5 R

### SPECIFICHE

Resi su: Palletts da 15 ql - 60 sacchi  
Tempi di conservazione: 12 mesi data confezionamento in luogo asciutto e ventilato  
Conforme al D.M. 10/05/2004  
Il prodotto rispetta la normativa europea EN 13813:2002

### ŞAPĀ

CONSUMO: vedi tabella lato

# CONCRETO 1500 CALCESTRUZZO AD ALTA RESISTENZA R<sub>ck</sub>34 N/mm<sup>2</sup>

**CONCRETO 1500 è l'innovativo calcestruzzo per massetti: premiscelato, leggero, ad alte prestazioni, biologico, pratico e di facile impiego.**

Un unico prodotto da utilizzare in cantieri dove sia richiesto un calcestruzzo strutturale leggero ad alta resistenza e conforme alle norme per la realizzazione di massetti di vari spessori. Grazie alla sua composizione consente una notevole riduzione di peso sulle strutture rendendolo particolarmente utile nelle zone classificate come sismiche.



## Calcestruzzo strutturale | CONCRETO 1500 | 594 Grigio | sacco da 20 Kg

Il CONCRETO 1500 è un calcestruzzo leggero strutturale per consolidamento di solette collaboranti, consolidamento di solai e in tutti i casi in cui si ha necessità di realizzare strutture con elevate resistenze meccaniche ma con basso peso. Il calcestruzzo CONCRETO 1500 è a base di cemento 52.5 PTL, granuli selezionati derivanti da lavorazione di calcestruzzo cellulare autoclavato e additivi specifici.

### DATI TECNICI

REAZIONE AL FUOCO	Classe A1
DENSITÀ IN CONFEZIONE ca	1.250 Kg/m <sup>3</sup>
DENSITÀ CLASSE D 1,5	1.500 Kg/m <sup>3</sup>
RESISTENZA A COMPRESSIONE MEDIA	34 N/mm <sup>2</sup>
RESISTENZA NEL TEMPO (MEDIA DEI VALORI)	3 gg = 22 N/mm <sup>2</sup> 7 gg = 28 N/mm <sup>2</sup> 14 gg = 30 N/mm <sup>2</sup> 28 gg = 34 N/mm <sup>2</sup>
UMIDITÀ RESIDUA (UNI EN 10329)	24h = 1,06% 48h = 0,78% 72h = 0,42%
MODULO ELASTICO CERTIFICATO	E = 19.800 N/mm <sup>2</sup>
CONDUCIBILITÀ TERMICA/MASSA VOLUMICA	λ = 0,51 W/m.K
QUANTITÀ D'ACQUA D'IMPASTO	16-18%
PEDONABILITÀ DALLA POSA	24 ore
RESA IN OPERA SPESSORE 1 CM ca	15 kg/m <sup>2</sup>
CONSOLIDAMENTO SOLAIO PER SPESSORE DA 1 CM ca	1,5 sacco per m <sup>2</sup> UNI EN 206-1:2006

### ALCUNI ESEMPI DI CAMPI D'IMPIEGO

Viene comunemente utilizzato per: Getti strutturali o elementi prefabbricati; Per getti collaboranti su solai laterocemento, in legno, e metallici su costruzioni esistenti; Getti strutturali in interni ed esterni a norma del NTC 2018 e in tutti i casi in cui sia richiesto l'utilizzo di un calcestruzzo strutturale ad elevata resistenza.



### SPECIFICHE

Resi su: Palletts da 12,60 ql - 63 sacchi  
Tempi di conservazione: 12 mesi data confezionamento in luogo asciutto e ventilato

Il prodotto rispetta la normativa europea UNI EN 206-1:2006

### CONCRETO 1500

AD ALTA RESISTENZA A COMPRESSIONE  
R<sub>ck</sub> 34 N/mm<sup>2</sup> - LC 25/28 N/mm<sup>2</sup>


Per maggiori informazioni [www.novapercol.it](http://www.novapercol.it)  
o inviate una e-mail: [info@novapercol.it](mailto:info@novapercol.it)

## Adesivi | Adesivo P/15 | Codice 619 Grigio | 629 Bianco | sacchi da 25 Kg

Universale bianco - grigio in polvere per usi interni. L'adesivo PERCOL P/15 è un prodotto di colore bianco o grigio composto da cemento portland ad alta resistenza, sabbie quarzifere e inerti a granulometria controllata, resine, sostanze cellulosiche speciali sviluppate nei propri laboratori. L'adesivo PERCOL P/15, impastato con acqua si trasforma in una malta con ottime doti di lavorabilità, alta adesività e tixotropia tale da poter essere applicata in parete con scivolamento verticale minimo. L'indurimento avviene senza subire ritiri apprezzabili, assumendo una notevole resistenza ed aderendo perfettamente a tutti i supporti di normale uso in edilizia.

### DATI TECNICI

ADESIONE A TRAZIONE INIZIALE	> 0,5 N/mm <sup>2</sup>
ADESIONE A TRAZIONE INIZIALE DOPO IMMERSIONE IN ACQUA	> 0,5 N/mm <sup>2</sup>
ADESIONE A TRAZIONE INIZIALE DOPO INVECCHIAMENTO TERMICO	> 0,5 N/mm <sup>2</sup>
ADESIONE A TRAZIONE INIZIALE DOPO CICLI DI GELO E DISGELO	> 0,5 N/mm <sup>2</sup>
GRANULOMETRIA	< 1 mm
TEMPO APERTO	20 min
POT-LIFE (Tempo di utilizzo impasto)	8 ore
TEMPO DI AGGIUSTABILITÀ	20 - 30 min
TEMPERATURA DI APPLICAZIONE	da 5° C a 30° C
TRANSITABILITÀ	24-48 ore
ATTESA ESECUZIONE FUGA	6-36 ore
RESA	1,5 - 2,5 Kg/m <sup>2</sup>
ACQUA NECESSARIA ALL'IMPASTO	24 - 26 %

### ALCUNI ESEMPI DI CAMPI D'IMPIEGO

Per le sue spiccate caratteristiche di aggrappaggio è indicato per: • Incollaggio piastrelle in ceramica da rivestimento • Pavimenti interni purché esenti da oli e grassi.

CEMENTO P.L.L.  
52.5 R

CE  
C1  
EN 12004



### SPECIFICHE

Resi su: Palletts da 15,75 ql - 63 sacchi  
Tempi di conservazione: 12 mesi data confezionamento in luogo asciutto e ventilato  
Conforme al D.M. 10/05/2004. L'adesivo è un prodotto di classe C1 secondo le normative europee EN 12004

Legenda classificazione EN 12004 e EN 12002:  
C1 Adesivo cementizio normale-C2 Adesivo cementizio migliorato-F presa rapida-T scivolamento limitato-E Tempo aperto prolungato-S1 Deformabile S2 Altamente deformabile

### PERCOL P/15

CONSUMO: 2,5 Kg/m<sup>2</sup> con spatola dentata 6/8 mm  
Per piastrelle mediamente assorbenti - Pavimenti Rivestimenti interni.

## Adesivi | ADESIVO P/20 | Codice 603 Bianco | 604 Grigio | sacco da 25 Kg

Adesivo bianco - grigio in polvere per usi esterni-interni. L'adesivo PERCOL P/20 è una polvere bianca o grigia composta da cemento portland ad alta resistenza, sabbie quarzifere e inerti a granulometria controllata, resine, sostanze cellulosiche speciali sviluppate nei propri laboratori. L'adesivo PERCOL P/20, impastato con acqua si trasforma in una malta con ottime doti di lavorabilità, alta adesività e tixotropia tale da poter essere applicata in parete con scivolamento verticale minimo. L'indurimento avviene senza subire ritiri apprezzabili, assumendo una notevole resistenza ed aderendo perfettamente a tutti i supporti di normale uso in edilizia.

### DATI TECNICI

ADESIONE A TRAZIONE INIZIALE	> 1,0 N/mm <sup>2</sup>
ADESIONE A TRAZIONE INIZIALE DOPO IMMERSIONE IN ACQUA	> 1,0 N/mm <sup>2</sup>
ADESIONE A TRAZIONE INIZIALE DOPO INVECCHIAMENTO TERMICO	> 1,0 N/mm <sup>2</sup>
ADESIONE A TRAZIONE INIZIALE DOPO CICLI DI GELO E DISGELO	> 1,0 N/mm <sup>2</sup>
GRANULOMETRIA	< 1 mm
TEMPO APERTO	20 min
TEMPERATURA DI APPLICAZIONE	da 5° C a 30° C
RESA	1,5 - 2,5 Kg/m <sup>2</sup>
ACQUA NECESSARIA ALL'IMPASTO	24 - 26 %

### ALCUNI ESEMPI DI CAMPI D'IMPIEGO

È indicato per poter operare in condizioni critiche, quali:

- Incollaggio piastrelle in ceramica da rivestimento
- Pavimenti interni ed esterni (monocotture, cottoforte, maioliche, gres, tessere, gres porcellanato, prodotti greificati ed inassorbenti)
- Pietre naturali su malte cementizie
- Sottofondi nuovi e vecchi, purché esenti da oli e grassi o antiadesivi.

## Adesivi | ADESIVO P/20 B.RAPID | Codice 714 | sacco da 5 Kg

Adesivo bianco in polvere per usi esterni-interni. L'adesivo PERCOL P/20 B.RAPID è una polvere bianca composta da cemento portland ad alta resistenza, sabbie quarzifere e inerti a granulometria controllata, resine, sostanze cellulosiche speciali. L'adesivo PERCOL P/20 B.RAPID, impastato con acqua si trasforma in una malta con ottime doti di lavorabilità, alta adesività e tixotropia tale da poter essere applicata in parete con scivolamento verticale minimo. L'indurimento avviene senza subire ritiri apprezzabili, assumendo una notevole resistenza ed aderendo perfettamente a tutti i supporti di normale uso in edilizia.

### DATI TECNICI

ADESIONE A TRAZIONE ANTICIPATA	≥ 0,5 N/mm <sup>2</sup>
ADESIONE A TRAZIONE INIZIALE	> 1,0 N/mm <sup>2</sup>
ADESIONE A TRAZIONE INIZIALE DOPO IMMERSIONE IN ACQUA	> 1,0 N/mm <sup>2</sup>
ADESIONE A TRAZIONE INIZIALE DOPO INVECCHIAMENTO TERMICO	> 1,0 N/mm <sup>2</sup>
ADESIONE A TRAZIONE INIZIALE DOPO CICLI DI GELO E DISGELO	> 1,0 N/mm <sup>2</sup>
GRANULOMETRIA	< 1 mm
TEMPO APERTO	10 min
TEMPERATURA DI APPLICAZIONE	da 5° C a 30° C
TRANSITABILITÀ	3-6 ORE
INDURIMENTO FINALE	72 ORE
RESA	1,5 - 2,5 Kg /m <sup>2</sup>
ACQUA NECESSARIA ALL'IMPASTO	24 - 26 %

### ALCUNI ESEMPI DI CAMPI D'IMPIEGO

- Incollaggio piastrelle in ceramica da rivestimento
- Pavimenti interni ed esterni (monocotture, cottoforte, maioliche, gres, tessere, gres porcellanato, prodotti greificati ed inassorbenti)
- Pietre naturali su malte cementizie
- Sottofondi nuovi e vecchi, purché esenti da oli e grassi o antiadesivi
- Vetromattone
- Cartongesso.



CEMENTO P.L.I.  
52.5 R

CE  
C2

EN 12004

### SPECIFICHE

Resi su: Palletts da 15,75 ql - 63 sacchi  
Tempi di conservazione: 12 mesi data confezionamento in luogo asciutto e ventilato  
Conforme al D.M. 10/05/2004  
L'adesivo è un prodotto di classe C2 secondo le normative europee EN 12004

Legenda classificazione EN 12004 e EN 12002:  
C1 Adesivo cementizio normale-C2 Adesivo cementizio migliorato-F presa rapida-T scivolamento limitato-E Tempo aperto prolungato-S1 Deformabile S2 Altamente deformabile

### PERCOL P/20

CONSUMO: 2,5 Kg/m<sup>2</sup> con spatola dentata 6/8 mm  
Per piastrelle gretificate - Grandi formati - Klinker  
Gres esterni e interni.



CEMENTO P.L.I.  
52.5 R

CE  
C2F

EN 12004

### SPECIFICHE

Resi su: scatole da 4x5 kg su Palletts da 8 ql - 40 scatole  
Tempi di conservazione: 12 mesi data confezionamento in luogo asciutto e ventilato  
Conforme al D.M. 10/05/2004  
L'adesivo è un prodotto di classe C2F secondo le normative europee EN 12004

Legenda classificazione EN 12004 e EN 12002:  
C1 Adesivo cementizio normale-C2 Adesivo cementizio migliorato-F presa rapida-T scivolamento limitato-E Tempo aperto prolungato-S1 Deformabile S2 Altamente deformabile

### PERCOL P/20 B. RAPID

CONSUMO: 2,5 Kg/m<sup>2</sup> con spatola dentata 6/8 mm  
Per piastrelle gretificate - Grandi formati - Klinker  
Gres esterni e interni a rapido indurimento, Pannello  
Cartongesso e Vetromattone.



## Adesivi | Adesivo P/25 EXPO | Codice 616 Bianco | 617 Grigio | sacchi da 25 Kg

Adesivo cementizio bianco - grigio in polvere esterno-interno per ceramiche e mosaici - pietre naturali - per pavimenti - pavimenti riscaldati - pareti e soffitti. L'adesivo PERCOL P/25 è una polvere grigia composta da cemento portland ad alta resistenza, sabbie quarzifere e inerti a granulometria controllata, resine, sostanze cellulosiche speciali sviluppati nei propri laboratori. L'adesivo PERCOL P/25, impastato con acqua si trasforma in una malta con ottime doti di lavorabilità, alta adesività e tixotropia tale da poter essere applicato in parete senza scivolamento verticale. L'indurimento avviene senza subire ritiri apprezzabili, assumendo una notevole resistenza ed aderendo perfettamente a tutti i supporti di normale uso in edilizia.

### DATI TECNICI

ADESIONE A TRAZIONE INIZIALE	> 1,0 N/mm <sup>2</sup>
ADESIONE A TRAZIONE INIZIALE DOPO IMMERSIONE IN ACQUA	> 1,0 N/mm <sup>2</sup>
ADESIONE A TRAZIONE INIZIALE DOPO INVECCHIAMENTO TERMICO	> 1,0 N/mm <sup>2</sup>
ADESIONE A TRAZIONE INIZIALE DOPO cicli DI GELO E DISGELO	> 1,0 N/mm <sup>2</sup>
GRANULOMETRIA	< 1 mm
TEMPO APERTO: ADESIONE A TRAZIONE	30 min
TEMPO DI REGISTRAZIONE	30 - 40 min
SCIVOLAMENTO VERTICALE	NULLO
TEMPERATURA DI APPLICAZIONE	da 5° C a 30° C
POT-LIFE (Tempo di utilizzo impasto)	8 ore
RESA	1,5 - 2,5 Kg/m <sup>2</sup>
ACQUA NECESSARIA ALL'IMPASTO	25-26 %

### ALCUNI ESEMPI DI CAMPI D'IMPIEGO

È indicato per incollaggio di Piastrelle di ceramica (max formato 60x60) per formati superiori si consiglia la tecnica della doppia spalmatura; materiale lapideo (stabile all'umidità) e applicazione mosaici su: • pareti ad intonaco civile o malta cementizia • pareti in blocchi di cemento cellulare all'interno • premiscelati a base di cemento • intonaci tradizionali calce-cemento • pietre naturali • massetti e autolivellanti cementizi • pavimenti riscaldati

## Adesivi | ADESIVO P/30 maxi S1 | Codice 620 Grigio | 630 Bianco | sacco da 25 Kg

Adesivo per ceramiche cementizio in polvere esterno-interno per pareti, pavimenti in sovrapposizione, grandi formati. Con tempo aperto allungato, deformabile per Ceramica, particolarmente indicato per la posa di grandi formati e pietre naturali. L'adesivo P/30 MAXI S1 è una polvere bianca o grigia composta da cemento portland ad alta resistenza, sabbie quarzifere e inerti a granulometria controllata, resine, sostanze cellulosiche speciali sviluppati nei propri laboratori.

L'adesivo P/30 MAXI S1, impastato con acqua si trasforma in una malta con ottime doti di lavorabilità, alta adesività e tixotropia tale da poter essere applicato in parete senza scivolamento verticale. L'indurimento avviene senza subire ritiri apprezzabili, assumendo una notevole resistenza ed aderendo perfettamente a tutti i supporti di normale uso in edilizia.

### DATI TECNICI

ADESIONE A TRAZIONE INIZIALE	≥ 1,00 N/mm <sup>2</sup>
ADESIONE A TRAZIONE INIZIALE DOPO IMMERSIONE IN ACQUA	≥ 1,00 N/mm <sup>2</sup>
ADESIONE A TRAZIONE INIZIALE DOPO INVECCHIAMENTO TERMICO	≥ 1,00 N/mm <sup>2</sup>
ADESIONE A TRAZIONE INIZIALE DOPO cicli DI GELO E DISGELO	≥ 1,00 N/mm <sup>2</sup>
GRANULOMETRIA	< 1 mm
TEMPO APERTO	30 min
TEMPO DI REGISTRAZIONE	30 - 40 min
TRANSITABILITÀ	24 - 48 ore
SCIVOLAMENTO VERTICALE	NULLO
DEFORMAZIONE TRASVERSALE (EN 12002)	da ≥ 2,5 mm a ≤ 5 mm (S1)
SPESSORE DELL'ADESIVO	da 3 a 15 mm
TEMPERATURA DI APPLICAZIONE	da 5° C a 35° C
RESA	1,5 - 2,5 Kg/m <sup>2</sup>
ACQUA NECESSARIA ALL'IMPASTO	25 - 27 %

### ALCUNI ESEMPI DI CAMPI D'IMPIEGO

• pavimenti in sovrapposizione • materiali inassorbenti • pietre naturali e grandi formati • è indicato per incollaggio di Piastrelle di ceramica (max formato 60x60) per formati superiori si consiglia la tecnica della doppia spalmatura • prodotti greificati • premiscelati a base di cemento • intonaci tradizionali calce-cemento • massetti e autolivellanti cementizi • pavimenti riscaldanti • posa su fondi sconnessi senza preventivo livellamento fino a uno spessore max di 20mm

CEMENTO P.L.I.  
52.5 R

CE  
C2 TE

EN 12004



### SPECIFICHE

Resi su: Palletts da 15,75 ql - 63 sacchi  
Tempi di conservazione: 12 mesi data confezionamento in luogo asciutto e ventilato.  
Conforme al D.M. 10/05/2004

### PERCOL P/25 EXPO

CONSUMO: 2,5 Kg/m<sup>2</sup> con spatola dentata 6/8 mm  
Per piastrelle grefficate - Grandi formati - Klinker  
Gres esterni e interni.

CEMENTO P.L.I.  
52.5 R

CE  
C2 TE S1

EN 12004



### SPECIFICHE

Resi su: Palletts da 15,75 ql - 63 sacchi  
Tempi di conservazione: 12 mesi data confezionamento in luogo asciutto e ventilato  
Conforme al D.M. 10/05/2004

Il prodotto rispetta la normativa europea EN 12004 classe C2TE - S1

Legenda classificazione EN 12004 :  
C1 Adesivo cementizio normale-C2 Adesivo cementizio migliorato-F presa rapida-T scivolamento limitato-E Tempo aperto prolungato-S1 Deformabile  
S2 Altamente deformabile

### PERCOL P/30 MAXI S1

CONSUMO: 2,5 Kg/m<sup>2</sup> con spatola dentata 6/8 mm

## Adesivi | ADESIVO P/50 SV | Codice 609 Bianco | 606 Grigio | sacco da 25 Kg

Adesivo per ceramiche cementizio in polvere esterno-interno per pavimenti in sovrapposizione. L'adesivo P/50 sv è una polvere bianca o grigia composta da cemento portland ad alta resistenza, sabbie quarzifere e inerti a granulometria controllata, resine, sostanze cellulosiche speciali sviluppati nei propri laboratori. L'adesivo P/50 sv, impastato con acqua si trasforma in una malta con ottime doti di lavorabilità, alta adesività e tixotropia tale da poter essere applicato in parete senza scivolamento verticale. L'indurimento avviene senza subire ritiri apprezzabili, assumendo una notevole resistenza ed aderendo perfettamente a tutti i supporti di normale uso in edilizia.

Al fine di ottenere collanti di tipo C2 TE S1 impastare l'Adesivo P/50 sv con il 25-27% di ELASTIFUGA.

### DATI TECNICI

ADESIONE A TRAZIONE INIZIALE	> 1,00 N/mm <sup>2</sup>
ADESIONE A TRAZIONE INIZIALE DOPO IMMERSIONE IN ACQUA	> 1,00 N/mm <sup>2</sup>
ADESIONE A TRAZIONE INIZIALE DOPO INVECCHIAMENTO TERMICO	> 1,00 N/mm <sup>2</sup>
ADESIONE A TRAZIONE INIZIALE DOPO cicli DI GELO E DISGELO	> 1,00 N/mm <sup>2</sup>
GRANULOMETRIA	< 1 mm
TEMPO APERTO	30 min
TEMPO DI REGISTRAZIONE	30 - 40 min
SCIVOLAMENTO VERTICALE	NULLO
TEMPERATURA DI APPLICAZIONE	da 5° C a 30° C
RESA	1,5 - 2,5 Kg/m <sup>2</sup>
ACQUA NECESSARIA DI IMPASTO	25 - 26 %

### ALCUNI ESEMPI DI CAMPI D'IMPIEGO

È indicato per poter operare in condizioni critiche, quali:

- pavimenti in sovrapposizione • materiali inassorbenti • pietre naturali • prodotti greificati • premiscelati a base di cemento
- intonaci tradizionali calce-cemento • massetti e autolivellanti cementizi • pavimenti riscaldanti. • indicato per incollaggio di Piastrelle di ceramica (max formato 60x60) per formati superiori si consiglia la tecnica della doppia spalmatura

## Adesivi | ADESIVO P/100 | Codice 608 | sacco da 25 Kg

Adesivo autobagnante per blocchi in laterizio o cemento, calibrati.

L'adesivo autobagnante P/100 viene utilizzato per la realizzazione di murature, assicura un'ottima adesione dei blocchi o laterizi calibrati, rettificati. Le principali caratteristiche tecniche sono:  
- Riduzione dei tempi di esecuzione dei lavori di tamponatura - Drastrica riduzione del Ponte Termico.

### DATI TECNICI

ADESIONE A TRAZIONE INIZIALE	> 1,0 N/mm <sup>2</sup>
ADESIONE A TRAZIONE INIZIALE DOPO IMMERSIONE IN ACQUA	> 1,0 N/mm <sup>2</sup>
ADESIONE A TRAZIONE INIZIALE DOPO INVECCHIAMENTO TERMICO	> 1,0 N/mm <sup>2</sup>
ADESIONE A TRAZIONE INIZIALE DOPO cicli DI GELO E DISGELO	> 1,0 N/mm <sup>2</sup>
TEMPO APERTO	30 min
POT-LIFE (TEMPO UTILIZZO IMPASTO)	8 h circa
TEMPO DI AGGIUSTABILITÀ	30-50' circa
TEMPERATURA PER APPLICAZIONE	da 5° C a 30° C
RESA	1,5 - 2,5 Kg/m <sup>2</sup>
RESA DI MODULO RETTIFICATO MONTATO A FORI VERTICALI	
CON PRESA DEL PRODOTTO ADESIVO AD IMMERSIONE	20 gr per cm <sup>2</sup>
RESISTENZA A COMPRESSIONE:	M 10
RESISTENZA A TAGLIO INIZIALE (VALORE DA PROSPETTO)	0,30 N/mm <sup>2</sup>
CONTENUTO DI CLORURI "CL"	0,044 %
REAZIONE AL FUOCO	euroclasse A1
ASSORBIMENTO D'ACQUA "C"	0,77 kg/m <sup>2</sup> · min <sup>0,5</sup>
PERMEABILITÀ AL VAPORE ACQUEO "μ" (valore da prospetto)	15/35
CONDUCIBILITÀ TERMICA (valore medio da prospetto p=50%) "λ10,dry"	0,88 W/mK
DURABILITÀ	NPD
SOSTANZE PERICOLOSE	vedi sds
ACQUA NECESSARIA ALL'IMPASTO	28-30%
GRANULOMETRIA	< 1 mm

### ALCUNI ESEMPI DI CAMPI D'IMPIEGO

- Incollaggio piastrelle in ceramica da rivestimento • Pavimenti interni ed esterni (monocotture, cottoforte, maioliche, gres, tessere, gres porcellanato, prodotti greificati ed inassorbenti) • Pietre naturali su malte cementizie • Sottofondi nuovi e vecchi, purché esenti da oli e grassi o antiadesivi • Vetromattone • Cartongesso.

CEMENTO P.L.I.  
52.5 R

CE  
C2 TE  
EN 12004



### SPECIFICHE

Resi su: Palletts da 15,75 ql - 63 sacchi  
Tempi di conservazione: 12 mesi data confezionamento in luogo asciutto e ventilato  
Conforme al D.M. 10/05/2004 Il prodotto rispetta la normativa europea EN 12004 classe C2 T

Legenda classificazione EN 12004 e EN 12002:  
C1 Adesivo cementizio normale-C2 Adesivo cementizio migliorato-F presa rapida-T scivolamento limitato-E Tempo aperto prolungato-S1 Deformabile S2 Altamente deformabile

### PERCOL P/50 SV

CONSUMO: 2,5 Kg/m<sup>2</sup> con spatola dentata 6/8 mm  
Per posa in sovrapposizione pavimento su pavimento - Grandi formati - Pietre naturali

CEMENTO P.L.I.  
52.5 R

CE  
C2 TE  
EN 12004



### SPECIFICHE

Resi su: Palletts da 15,75 ql - 63 sacchi  
Tempi di conservazione: 12 mesi data confezionamento in luogo asciutto e ventilato  
Conforme al D.M. 10/05/2004 L'adesivo è un prodotto di classe C2 TE secondo le normative europee EN 12004 e EN 998-2:2010

Legenda classificazione EN 12004 e EN 12002:  
C1 Adesivo cementizio normale-C2 Adesivo cementizio migliorato-F presa rapida-T scivolamento limitato-E Tempo aperto prolungato-S1 Deformabile S2 Altamente deformabile

### PERCOL P/100

CONSUMO: 2,5 Kg/m<sup>2</sup> con spatola dentata 6/8 mm  
Adesivo autobagnante per blocchi in laterizio calibrato - Rettificato

EN 12004

EN 998-2:2010

## Adesivi | Adesivo KAP 8 | Codice 618 grigio | Codice 628 bianco | sacchi da 25 Kg

Collante e rasante in polvere per pannelli isolanti.

Il collante KAP 8 è un prodotto a base di cemento portland ad alta resistenza, resine sintetiche, inerti selezionati ed additivi specifici; viene comunemente utilizzato per l'incollaggio e la rasatura di pannelli isolanti in polistirene o poliuretano in esterno ed interno, pannelli in lana di roccia e pannelli isolanti in genere. Da finire con Tonakino Kappa 8 base acrilica.

### DATI TECNICI

REAZIONE AL FUOCO	Classe A 1
GRANULOMETRIA	< 1 mm
QUANTITA' D'ACQUA D'IMPASTO	21%
MASSA VOLUMICA PRODOTTO SECCO	1605 kg/m <sup>3</sup>
TEMPO DI LAVORABILITA' E CORREZIONE	3 ore
ASSORBIMENTO D'ACQUA	$c = 0,25 \text{ kg/m}^2 \cdot \text{min}^{0,5} \cdot W2$
RESISTENZA ALLA FLESSIONE	2,59 N/mm <sup>2</sup>
PERMEABILITA' AL VAPORE ACQUEO	$\mu = 4,0$
MASSA VOLUMICA DELLA MALTA FRESCA	1675 kg/m <sup>3</sup>
CONSISTENZA DELLA MALTA FRESCA	140 mm
CONDUCIBILITA' TERMICA/MASSA VOLUMICA	$\lambda = 0,73 \text{ W/mK}$
MASSA VOLUMICA MALTA INDURITA	1672 kg/m <sup>3</sup>
RESA PER INCOLLAGGIO PANNELLI	2/3 Kg/m <sup>2</sup>
RESA PER ARMATURA (RASATURA)	3/4 Kg/m <sup>2</sup>
TEMPERATURA DI APPLICAZIONE	da 5° C a 30° C

### ALCUNI ESEMPI DI CAMPI D'IMPIEGO

Il collante KAP 8 viene utilizzato sui seguenti supporti:

- Laterizi termici • Blocchi in C.L.S. • Murature miste • Pietra e C.L.S • Intonaci vecchi e nuovi.



### SPECIFICHE

Resi su: Palletts da 15,75 ql - 63 sacchi  
 Tempi di conservazione: 12 mesi data confezionamento in luogo asciutto e ventilato  
 Conforme al D.M. 10/05/2004 Il prodotto rispetta la normativa europea EN 998-1 2004

### KAP 8

CONSUMO: 2/3 Kg/m<sup>2</sup> per incollaggi pannelli • 3/4 Kg/m<sup>2</sup> per armatura (rasatura). Adesivo per incollare e/o rasare pannelli isolanti groffati tipo Styrodur

## La Calce Antica | TONAKINO KAPPA 8 | PRIMER KAPPA 8 | 1 Acrilico | 2 Silicato | 3 Silossanico

Rivestimento colorato per la decorazione e protezione di superfici interne ed esterne. TONAKINO KAPPA 8 è un rivestimento colorato in pasta a base di resine 1] acriliche, 2] silicate, 3] silossaniche, inerti selezionati e additivi specifici. È indicato per la finitura e la protezione dell'adesivo KAP 8 nei sistemi di isolamento termico. È un prodotto idrofugato con ottima resistenza agli agenti atmosferici. Possiede una buona lavorabilità e stabilità allo stoccaggio.



### DATI TECNICI TONAKINO KAPPA 8

PESO SPECIFICO	1,850 Kg/l
DILUIZIONE	pronta all'uso
DIFFUSIONE AL VAPORE D'ACQUA (DIN 53122)	25 - 56 g/m <sup>2</sup> in 24h (*)
FATTORE DI RESISTENZA ALLA DIFFUSIONE DEL VAPORE (DIN 52615)	$\mu = 300 - 400$ (*)
COEFFICIENTE DI ASSORBIMENTO D'ACQUA (DIN 52617)	$W = 0,05 - 0,1 \text{ Kg}/(\text{m}^2 \cdot \text{h}^{1/2})$ (*)
STRATO D'ARIA EQUIVALENTE (DIN 18550)	$Sd = 0,4 - 0,9 \text{ m}$ (*)
RISPETTA LA TEORIA DI KUENZLE (DIN 18550)	$Sd \cdot w = 0,090 \text{ Kg}/(\text{m}^2 \cdot \text{h}^{1/2})$
RESISTENZA ALLO SFARINAMENTO (DIN ASTM-D659)	Per 600 ore di UV - Condensa
CONSERVAZIONE DEL COLORE (ISO7724)	Per 600 ore di UV - Condensa
GRANULOMETRIE	0,6 - 1 - 1,5 - 2 - 3 mm
RESA	2,5/3 Kg/m <sup>2</sup> (**)

### 1] ACRILICO

PESO SPECIFICO	1,850 Kg/l
DILUIZIONE	pronta all'uso
DIFFUSIONE AL VAPORE D'ACQUA (DIN 53122)	25 - 56 g/m <sup>2</sup> in 24h (*)
FATTORE DI RESISTENZA ALLA DIFFUSIONE DEL VAPORE (DIN 52615)	$\mu = 300 - 400$ (*)
COEFFICIENTE DI ASSORBIMENTO D'ACQUA (DIN 52617)	$W = 0,05 - 0,1 \text{ Kg}/(\text{m}^2 \cdot \text{h}^{1/2})$ (*)
STRATO D'ARIA EQUIVALENTE (DIN 18550)	$Sd = 0,4 - 0,9 \text{ m}$ (*)
RISPETTA LA TEORIA DI KUENZLE (DIN 18550)	$Sd \cdot w = 0,090 \text{ Kg}/(\text{m}^2 \cdot \text{h}^{1/2})$
RESISTENZA ALLO SFARINAMENTO (DIN ASTM-D659)	Per 600 ore di UV - Condensa
CONSERVAZIONE DEL COLORE (ISO7724)	Per 600 ore di UV - Condensa
GRANULOMETRIE	0,6 - 1 - 1,5 - 2 - 3 mm
RESA	2,5/3 Kg/m <sup>2</sup> (**)

### 2] SILICATO

PESO SPECIFICO	1,850 Kg/l
DILUIZIONE	pronta all'uso
DIFFUSIONE AL VAPORE D'ACQUA (DIN 53122)	160 - 240 g/m <sup>2</sup> in 24h (*)
FATTORE DI RESISTENZA ALLA DIFFUSIONE DEL VAPORE (DIN 52615)	$\mu = 80 - 140$ (*)
COEFFICIENTE DI ASSORBIMENTO D'ACQUA (DIN 52617)	$W = 0,08 - 0,12 \text{ Kg}/(\text{m}^2 \cdot \text{h}^{1/2})$ (*)
STRATO D'ARIA EQUIVALENTE (DIN 18550)	$Sd = 0,09 - 0,14 \text{ m}$ (*)
RISPETTA LA TEORIA DI KUENZLE (DIN 18550)	$Sd \cdot w \leq 0,017 \text{ Kg}/(\text{m}^2 \cdot \text{h}^{1/2})$
RESISTENZA ALLO SFARINAMENTO (DIN ASTM-D659)	Per 600 ore di UV - Condensa
CONSERVAZIONE DEL COLORE (ISO7724)	Per 600 ore di UV - Condensa
GRANULOMETRIE	0,6 - 1 - 1,5 - 2 - 3 mm
RESA	2,5/3 Kg/m <sup>2</sup> (**)

### 3] SILOSSANICO

PESO SPECIFICO	1,850 Kg/l
DILUIZIONE	pronta all'uso
DIFFUSIONE AL VAPORE D'ACQUA (DIN 53122)	160 - 190 g/m <sup>2</sup> in 24h (*)
FATTORE DI RESISTENZA ALLA DIFFUSIONE DEL VAPORE (DIN 52615)	$\mu = 150 - 200$ (*)
COEFFICIENTE DI ASSORBIMENTO D'ACQUA (DIN 52617)	$W = 0,06 - 0,12 \text{ Kg}/(\text{m}^2 \cdot \text{h}^{1/2})$ (*)
STRATO D'ARIA EQUIVALENTE (DIN 18550)	$Sd = 0,12 - 0,14 \text{ m}$ (*)
RISPETTA LA TEORIA DI KUENZLE (DIN 18550)	$Sd \cdot w = 0,016 \text{ Kg}/(\text{m}^2 \cdot \text{h}^{1/2})$
RESISTENZA ALLO SFARINAMENTO (DIN ASTM-D659)	Per 600 ore di UV - Condensa
CONSERVAZIONE DEL COLORE (ISO7724)	Per 600 ore di UV - Condensa
GRANULOMETRIE	0,6 - 1 - 1,5 - 2 - 3 mm
RESA	2,5/3 Kg/m <sup>2</sup> (**)

### SPECIFICHE

Tempi di conservazione: 12 mesi data confezionamento in luogo asciutto e ventilato Conforme al D.M. 10/05/2004 Il prodotto rispetta la normativa europea EN 998-1 2004

### NOTE TABELLA

(\*) a seconda della granulometria  
 (\*\*) resa per confezione circa 8 mq

### TONAKINO KAPPA 8 COLORE CONF.

<b>1] ACRILICO</b> [cod. 758]	<b>Bianco</b>	<b>14 Lt</b>
<b>2] SILICATO</b> [cod. 759]	<b>Bianco</b>	<b>14 Lt</b>
<b>3] SILOSSANICO</b> [cod. 760]	<b>Bianco</b>	<b>14 Lt</b>
	<b>Colorato</b>	integrare

### PRIMER KAPPA 8 COLORE CONF.

<b>1] ACRILICO</b> [cod. 770]	<b>Bianco</b>	<b>14 Lt</b>
<b>2] SILICATO</b> [cod. 771]	<b>Bianco</b>	<b>14 Lt</b>
<b>3] SILOSSANICO</b> [cod. 774]	<b>Bianco</b>	<b>14 Lt</b>
	<b>Colorato</b>	integrare al

## Resine e Impermeabilizzanti | NP-Elastifuga | Codice 761a 1 kg | 761b 5 kg | 761c 10 kg | Taniche

Resina Elastica. ELASTIFUGA è un lattice altamente performante costituito da una dispersione acquosa di un polimero acrilico, esente da solventi e alchilfenoletossilati. Da utilizzare per l'impasto di fughe cementizie dotate di elevata elasticità, adesione ed impermeabili. ELASTIFUGA può essere utilizzato per impastare l'ADESIVO P50 per ottenere un collante con prestazioni da C2TE S1.

### DATI TECNICI

ASPETTO	liquido lattiginoso
PESO SPECIFICO	1,05 - 1,1 kg/lt
pH	6-8
VISCOSITÀ	1000 - 2000 cps
RESIDUO SECCO	48-51%



### SPECIFICHE

Tempo di conservazione 12 mesi data confezionamento a riparo dalla luce e fonti di calore. Conforme al D.M. 10/05/2004

### NP-ELESTIFUGA

#### ALCUNI ESEMPI DI CAMPI D'IMPIEGO

Il prodotto viene utilizzato per la sigillatura di ceramiche impastato con FUGACOLOR quando siano richieste particolari caratteristiche tecniche.

## Resine e Impermeabilizzanti | NP-WELD 2 | Codice 742 5 kg | 743 10 kg | Secchi

Ponte di ancoraggio a base di resine terpolimero L'NP-WELD 2 è costituito dalla dispersione acquosa di un terpolimero sintetico ad elevata stabilità in ambiente alcalino appositamente modificato per la preparazione di miscele cementizie. La particolare formulazione consente di ottenere films e boiacche altamente adesive, che permettono un facile ancoraggio al supporto di tutte le applicazioni successive. Si presenta sotto forma di liquido viscoso e lattiginoso diluibile in acqua. I films induriti che si ottengono con NP-WELD 2 hanno una notevole elasticità e un'ottima resistenza agli alcali e non sono riemulsionabili in acqua, garantendo la durabilità dell'aggrappo nel tempo nelle condizioni più severe. L'NP-WELD 2 rende praticamente impermeabili le superfici trattate e le malte con esso confezionate rendendole inerti all'azione degli oli, dei solventi e di molti prodotti chimici.

### DATI TECNICI

STATO	Liquido
COLORE	Bianco latte
SOLUBILITA' IN ACQUA	Totale
DENSITA'	ca 1,050 - 0,01 kg/dmc
RESA SU SUPPORTI LISCI E SCARSAMENTE POROSI	150 - 250 gr/m <sup>2</sup>



### SPECIFICHE

Tempo di conservazione: 12 mesi data confezionamento a riparo da fonti di calore e luce diretta. Conforme al D.M. 10/05/2004

### NP-WELD2 DILUIZIONE MAX 1 - 4

#### ALCUNI ESEMPI DI CAMPI D'IMPIEGO

L'NP-WELD 2 viene utilizzato in tutti i casi in cui necessiti migliorare l'ancoraggio di intonaci-malte-adesivi a supporti lisci o che presentino difficoltà nell'adesione.

L'NP-WELD 2 è impiegato per:

- aggrappare i rasanti sia cementizi che a calce su intonaci vecchi o comunque già induriti
- alla preparazione di boiacche di ancoraggio e malte cementizie per la rasatura ed il ripristino di strutture ammalorate
- il rifacimento di sbeccature,
- la sigillatura di fessure
- il livellamento dei sottofondi di qualsiasi tipo
- saldare il calcestruzzo vecchio ad un nuovo getto
- la protezione dei ferri dell'armatura e l'impermeabilizzazione contro l'umidità di qualsiasi superficie in calcestruzzo

## Resine e Impermeabilizzanti | RESIN L 2 | Codice 751 5 kg | 752 10 kg | Taniche

Resina a base acrilica consolidante a forte penetrazione per supporti degradati. Prodotto pronto all'uso per consolidare ed indurire supporti molto degradati con bassissime resistenze, tipo calcestruzzo, muri antichi in pietra e malta.

L'uso di RESIN L 2 è particolarmente performante in quanto ha un'ottima penetrazione sul supporto degradato e forma un ponte di adesione stabile e duraturo.

### DATI TECNICI

STATO	Liquido vischioso
COLORE	Bianco latte
SOLUBILITA' IN ACQUA	Totale
DENSITA'	ca 1,050 - 0,01 kg/dmc
RESA SU SUPPORTI LISCI E SCARSAMENTE POROSI	150 - 250 gr/m <sup>2</sup>



### SPECIFICHE

La conservazione dei bidoni originali è garantita per 12 mesi  
Conforme al D.M. 10/05/2004  
Prima di usare il prodotto consultare l'ufficio tecnico della Novapercol S.R.L.

### RESIN L 2

DILUIZIONE MAX 1 - 4

### ALCUNI ESEMPI DI CAMPI D'IMPIEGO

La resina RESIN L 2 è impiegata come consolidante e protezione in profondità di materiali da costruzione a base minerale, migliorandone la struttura per mezzo di processi fisico - chimici

La cristallizzazione determinata dal prodotto crea dei legami che aumentano la resistenza e la densità del supporto trattato.

## Resine e Impermeabilizzanti | NP-FONDO STRUTTURALE | Codice 1102 14 kg | 1105 5 kg | Secchi

Promotore di adesione a base di resine per preparazione di supporti lisci o scarsamente assorbenti.

Miglioramento dell'adesione di intonaci su calcestruzzi lisci o poco assorbenti mediante specifico adesivo caricato con inerti silicei NP-FONDO STRUTTURALE, da diluire con il 50% di acqua, steso a pennello o rullo in ragione di 0,300 kg/mq, in grado di formare una superficie ruvida con valori di adesione superiori a 0,4 N/mm<sup>2</sup>.

### DATI TECNICI

STATO	Liquido
COLORE	giallo con sabbia in dispersione
MISCELAZIONE ACQUA	2:1
pH	8 ÷ 8,5
RESA SU SUPPORTI LISCI E SCARSAMENTE POROSI	0,300 Kg/m <sup>2</sup>



### SPECIFICHE

Tempo di conservazione: 18 mesi data confezionamento a riparo da fonti di calore e luce diretta.  
Conforme al D.M. 10/05/2004

### ALCUNI ESEMPI DI CAMPI D'IMPIEGO

L'NP-FONDO STRUTTURALE è impiegato per tutti gli interventi di preparazione di supporti lisci o scarsamente assorbenti prima dell'applicazione di intonaci di sottofondo cemento-calce e intonaci minerali colorati. Per isolamento di supporti cementizi in caso di applicazione di intonaci a base gesso o anidrite.

Supporti:

- Calcestruzzo liscio
- Intonaci cementizi

Non applicare su supporti umidi

### NP-FONDO STRUTTURALE

DILUIZIONE MAX 2:1 Applicare l'intonaco su NP-FONDO STRUTTURALE indurito da almeno 4 ore ma non oltre 3 giorni.

## Resine e Impermeabilizzanti |HYDROS | Codice 754 4 lt | 766 12 lt | Secchi

Idrorepellente base acqua.

È un prodotto da diluire con acqua che rende le superfici murali idrorepellenti lasciando inalterate le caratteristiche estetiche. Prodotto di facile applicazione con cui ottenere una protezione invisibile di lunga durata. Evita infiltrazioni d'acqua all'interno del muro, evitando quindi in inverno che l'acqua geli al suo interno provocando lo sgretolamento nel materiale edilizio dovuto all'aumento del volume.

### DATI TECNICI

MASSA VOLUMICA	1,05 kg/lt
pH	13
ASPETTO	liquido
RESA	150/400 gr/m <sup>2</sup>

Questi valori derivano da prove di laboratorio in ambiente condizionato e potrebbero risultare sensibilmente modificati dalle condizioni di messa in opera.

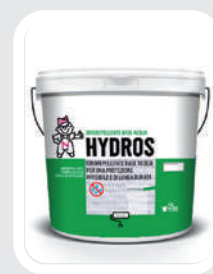
### ALCUNI ESEMPI DI CAMPI D'IMPIEGO

In caso di supporti siano coperti da muschi e muffe devono essere preventivamente lavati con apposita soluzione sanificante dopo 3-5 ore spazzolati accuratamente. Diluire il prodotto con acqua massimo al 50%. Applicare il prodotto a spruzzo, a rullo o a pennello. Proteggere adeguatamente le superfici da non trattare.

Supporti:

- Calcestruzzo liscio
- Intonaci cementizi
- Finiture minerali
- Supporti porosi

Non applicare su supporti umidi



### SPECIFICHE

Tempo di conservazione: 12 mesi data confezionamento dei bidoni originali a riparo da fonti di calore e luce diretta.

Conforme al D.M. 10/05/2004

### HYDROS DILUZIONE MAX 2:1

## Resine e Impermeabilizzanti |HYDROS M1 | Codice 755 1 lt | 756 4 lt | 757 12 lt | Secchi

 FIBRORINFORZATO

Guaina liquida idrorepellente - pedonabile - fibrorinforzata.

Guaina liquida fibrorinforzata colorata, pronta all'uso, consente di realizzare uno strato altamente elastico e pedonabile. Perfettamente compatibile con collanti a leganti misti, vantaggioso per superfici complesse. Realizza una barriera vapore ricopribile immediatamente con piastrelle ceramiche.

### DATI TECNICI

MASSA VOLUMICA	1,4 kg/lt
CONSISTENZA	pasta viscosa
ALLUNGAMENTO A ROTTURA	>200%
VISCOSITÀ	16.000 cps
PERMEABILITÀ ALL'ACQUA	nulla
TEMPERATURA DI ESERCIZIO	-20°C ÷ + 75°C
TEMPERATURA DI APPLICAZIONE	+10°C ÷ + 35°C
INTERVALLO TRA LE DUE MANI	4-6 ore
TEMPO INDURIMENTO	3 giorni
PEDONABILITÀ	48-72 ore
RESA	1/1,5 Kg m <sup>2</sup> spessore 1mm

Questi valori derivano da prove di laboratorio in ambiente condizionato e potrebbero risultare sensibilmente modificati dalle condizioni di messa in opera.

### ALCUNI ESEMPI DI CAMPI D'IMPIEGO

Supporti:

Cemento-amianto e fibrocemento, vecchie guaine bituminose, catrami, calcestruzzo e intonaci cementizi, piastrelle e marmette

Non applicare su:

Intonaci a base di calce idraulica o gesso, guaine o manti bituminosi prima che siano scomparso il velo oleoso superficiale (in gener 3 mesi dalla posa).

Idoneo: Al ripristino dell' impermeabilizzazione di terrazzi prima della posa di piastrelle ceramiche

Non idoneo: A sostituire le guaine in rotolo per l'impermeabilizzazione di grandi superfici e quale impermeabilizzante di vasche piscine e contenitori di liquidi.



### SPECIFICHE

Barattolo da 1 Lt in confezione da 10 Pz  
Tempo di conservazione: 12 mesi data confezionamento a riparo da fonti di calore e luce diretta, confezione integra.  
Conforme al D.M. 10/05/2004

### HYDROS M1

Stendere uniformemente in due mani a distanza di 1 ora e in uno spessore non superiore a 1 mm per mano

**NOVITÀ**



# ISOLANTE, VERSATILE, ECONOMICO POMPABILE, MICROFIBRATO

ISOLAMENTO  
TERMICO MAGGIORE DEL

**30%**

PESO  
SPECIFICO  
**800** Kg/m<sup>3</sup>  
all'origine

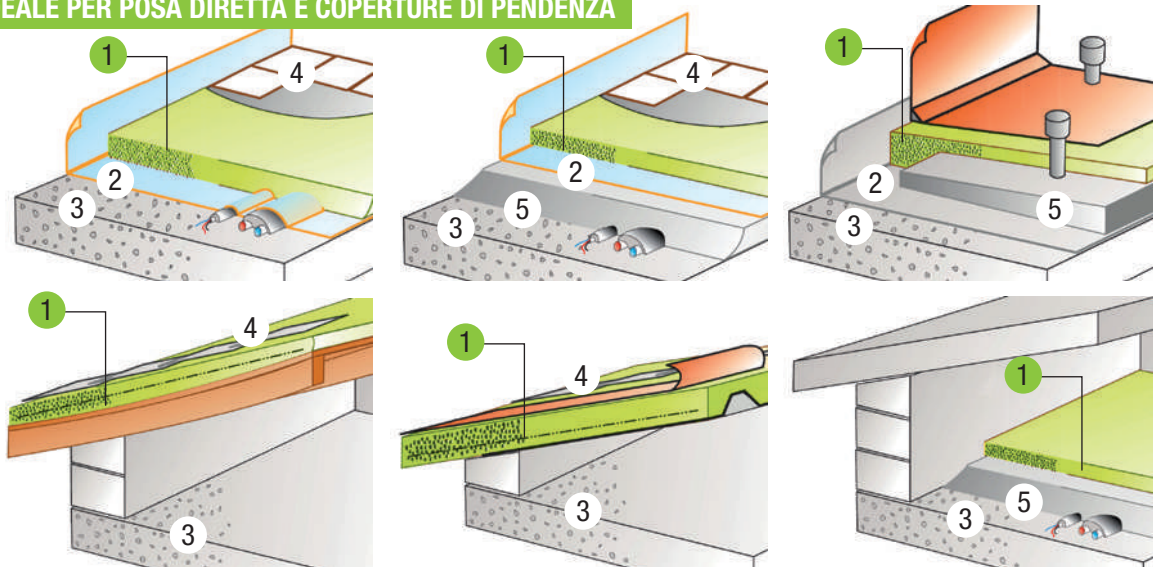
Massetto alleggerito

## ŞAPĂ UȘOARĂ TERMICĂ



SEZIONE MASSETTI E LIVELLANTI

IDEALE PER POSA DIRETTA E COPERTURE DI PENDENZA



- 1 Massetto ŞAPĂ UȘOARĂ TERMICĂ
- 2 Strato per isolamento acustico al calpestio e/o barriera al vapore.
- 3 Solaio o struttura portante.
- 4 Pavimento o copertura
- 5 Strato di alleggerimento/isolamento



GRAZIE ALLA SPECIALE  
COMPOSIZIONE DEL ŞAPĂ  
HAI UN CARICO DI PESO  
SULLE STRUTTURE INFERIORE  
FINO AL 45%

**1 sacco  
con la  
resa di 2** **25Kg in 26lt**

Spessori minimi consigliati:

- Massetto non aderente (senza adesione al supporto e/o su barriera vapore) 5 cm
- Massetto aderente (in adesione al supporto) 3 cm
- Massetto su strato elastico (materassino acustico) 6 cm

**Resa  
in  
opera** **1qle (4 sacchi) con spessore 5 cm sviluppa circa 2 m<sup>2</sup>  
950 Kg (38 sacchi) per m<sup>3</sup>  
10 Kg prodotto per 1 m<sup>2</sup> per 1 cm di spessore**



IL MASSETTO ŞAPĂ  
CONSENTE UN NOTEVOLE  
RISPARMIO SUI TRASPORTI  
E MOVIMENTAZIONI DEL  
PRODOTTO SUI CANTIERI  
**RISPARMI TEMPO E SOLDI**

CONSULTARE LA SCHEDA TECNICA DAL SITO [WWW.NOVAPERCOL.IT](http://WWW.NOVAPERCOL.IT) PER UNA INFORMAZIONE PIÙ DETTAGLIATA DELLE CARATTERISTICHE E USO DEL PRODOTTO



[www.novapercol.it](http://www.novapercol.it)





# NOVACALCIS

LA LINEA DI PRODOTTI NOVAPERCOL STUDIATI PER L'EDILIZIA "BIOLOGICA"

La linea di prodotti **NOVACALCIS** nasce come risposta alla crescente richiesta sul mercato di materiali per un'edilizia improntata all'utilizzo di materie prime naturali, ma con elevate caratteristiche tecniche.

L'edilizia "biologica" si fonda infatti sulla possibilità di realizzare murature e strutture con materiali naturali e biologici, altamente traspiranti che garantiscono un interscambio costante tra interno ed esterno del fabbricato soddisfacendo, inoltre, le stesse prestazioni delle migliori tecnologie attualmente utilizzate in cantiere.

I prodotti appartenenti alla linea **NOVACALCIS** sono a base di calce naturale aerea ad elevata purezza, con basso contenuto di sali solubili, modificata ed idraulizzata con sostanze cellulose che conferiscono agli stessi un'ottima adesione su tutti i supporti tradizionali (purché non siano specificatamente antiadesivi).

La calce idraulica artificiale (HL) su cui si basano i prodotti della linea **NOVACALCIS** è calce composta da idrossido di calcio, silicato di calcio e alluminati di calcio derivanti dalla miscelazione di opportuni materiali come la calce idrata naturale e leganti idraulici.

Questa tipologia di calce si differenzia dalla calce idraulica naturale (NHL) che deriva da estrazione del prodotto di cottura di un'unica materia prima che è il calcare siliceo o marnoso. Entrambe vengono contemplate nella nuova Normativa Europea EN 459-1 che ne definisce e classifica le caratteristiche secondo un modello unico a livello europeo.

Nonostante, dunque la calce contenuta nella linea **NOVACALCIS** non sia calce naturale biologica, ma prodotta negli stabilimenti NOVAPERCOL srl, è in grado di garantire al pari di essa una elevata traspirabilità, un'ottima permeabilità al vapore acqueo e, non meno importante, un approvvigionamento durevole e costante ad un giusto prezzo.





## Linea Novacalcis | NOVACALCIS INTONACO | Codice 656 | sacco da 25 Kg

Intonaco di fondo per esterni ed interni premiscelato secco a base di sabbie e calce idraulica naturale NHL 5 - fibrato, altamente traspirante e deumidificante. L'INTONACO della linea NOVACALCIS è un premiscelato secco a base di sabbie, calce idraulica naturale NHL 5, microfibre e sostanze cellulosiche che conferiscono all'intonaco un'ottima lavorabilità e finitura, nonché un'ottima adesione su tutti i supporti tradizionali (purché non siano antiadesivi). Può essere applicato a macchina o a mano a seconda delle necessità. Con l'INTONACO della linea NOVACALCIS possono ottenersi finiture di tipo civile rustico o finiture lisce usando i nostri specifici rasanti RASAMED per finiture tipo civile e RASAFIN per finiture lisce.

### DATI TECNICI

REAZIONE AL FUOCO	Classe A 1
GRANULOMETRIA MAX	< 1,6 mm
MASSA VOLUMICA PRODOTTO SECCO	1456 kg/m <sup>3</sup>
TEMPO DI LAVORABILITÀ E CORREZIONE	5 ore
ASSORBIMENTO D'ACQUA "c"	0,83 kg/m <sup>2</sup> •min <sup>0,5</sup> -WO
ADESIONE	0,29 N/mm <sup>2</sup> -FP= B
PERMEABILITÀ AL VAPORE ACQUEO	μ = 10,2
MASSA VOLUMICA DELLA MALTA FRESCA	1796 kg/m <sup>3</sup>
CONSISTENZA DELLA MALTA FRESCA	147,5 mm
CONDUCIBILITÀ TERMICA/MASSA VOLUMICA	Tabellare λ = 0,69 W/mK
MASSA VOLUMICA MALTA INDURITA	1626 kg/m <sup>3</sup>
RESISTENZA A COMPRESSIONE	2,91 N/mm <sup>2</sup> -CSII
RESISTENZA ALLA FLESSIONE	1,49 N/mm <sup>2</sup>
RESA	12 - 13 kg/m <sup>2</sup> /cm
QUANTITÀ D'ACQUA D'IMPASTO	20%

### ALCUNI ESEMPI DI CAMPI D'IMPIEGO

Intonaci per interni ed esterni adatto ai seguenti supporti:

- Laterizi • Blocchi in cemento • Laterizi vecchi preventivamente puliti • Laterizi termici • Murature umide • Intonaci tradizionali

## Linea Novacalcis | NOVACALCIS RASAMED | Codice 655 | sacco da 20 Kg

Intonaco rasante minerale bianco, bianco, biocompatibile, per interni ed esterni fibrorinforzato, con finitura civile a base di calce idraulica natural NHL 5 conforme alla norma. RASAMED è un premiscelato secco della linea NOVACALCIS a base di calce idraulica naturale NHL 5. Si utilizza su qualsiasi tipo di supporto per una finitura di tipo civile. Il prodotto è particolarmente indicato per il restauro ove sia richiesta un'alta adesione con varietà di supporti. Ha una ottima adesione con basso modulo elastico, traspirante, antimuffa, compatibile per l'uso su superfici con differenti assorbimenti e con differenti planarità per il recupero e la ristrutturazione di facciate.

### DATI TECNICI

REAZIONE AL FUOCO	Classe A 1
ASPETTO	Polvere bianco naturale
TEMPERATURA DI APPLICAZIONE	+5 / +35 C°
PH IN SOLUZIONE AQUOSA	12
GRANULOMETRIA MAX	0-1,0 mm
MASSA VOLUMICA APPARENTE IN POLVERE	1200 kg/m <sup>3</sup>
MASSA VOLUMICA APPARENTE MALTA FRESCA	1650 kg/m <sup>3</sup>
MASSA VOLUMICA APPARENTE MALTA INDURITA	1400 kg/m <sup>3</sup>
CONSISTENZA MALTA FRESCA	Tixotropica
SPESSORE DI APPLICAZIONE	2 - 30 mm
CONSUMO	1,4 - 1,6 Kg/m <sup>2</sup> /mm circa
TEMPO DI MATURAZIONE	10 gg
RESISTENZA A COMPRESSIONE	5,5 N/mm <sup>2</sup> CS II
ADESIONE	> 0,5 N/mm <sup>2</sup>
COEFFICIENTE DI PERMEABILITÀ	21
CONDUCIBILITÀ TERMICA	0,55 W/mk
QUANTITÀ D'ACQUA D'IMPASTO	28 / 30%

### ALCUNI ESEMPI DI CAMPI D'IMPIEGO

- Pareti finite a civile • Intonaco premiscelato base cemento • Intonaco premiscelato base calce • Intonaci tradizionali • Intonaci da risanamento • blocchi di cemento • intonaci sabbia e cemento • pareti rivestite di pittura • cemento armato • tamponatura di forati
- È indicato per regolarizzare supporti con differenti assorbimenti coprendo planarità della muratura con spessori compresi tra 2 e 30mm.

 FIBRORINFORZATO



### SPECIFICHE

Resi su: Palletts da 15,75 ql 63 sacchi

Tempi di conservazione: 12 mesi data confezionamento in luogo asciutto e ventilato

### NOVACALCIS INTONACO

CONSUMO: 12-13 Kg/m<sup>2</sup>/cm

 FIBRORINFORZATO



### SPECIFICHE

Resi su: Palletts da 14,00 ql - 70 sacchi

Tempi di conservazione: 12 mesi data confezionamento in luogo asciutto e ventilato. Conforme a EN 1015 - EN 1745 - EN 13501-1 EN 998-1

### NOVACALCIS RASAMED

CONSUMO: 1,4 - 1,6 Kg/m<sup>2</sup>/mm circa

## Linea Novacalcis | NOVACALCIS RASAFIN | Codice 654 | sacco da 15 Kg

Rasante per interni ed esterni finitura liscia a base di calce naturale. Il rasante RASAFIN della linea NOVACALCIS è un premiscelato secco a base di calce naturale idraulica NHL 5, cariche inorganiche e sostanze cellulosiche che ne regolano la lavorabilità. Si utilizza su qualsiasi tipo di intonaco base cemento, pannelli in cemento etc., per la sua elevata resa, resistenza e caratteristica di lavorazione viene usato per avere una finitura di tipo civile finissimo (speculare). Per le sue spiccate qualità di aggrappaggio, traspirabilità, resistenza agli agenti atmosferici ha trovato il suo utilizzo al posto del grassello di calce.

### DATI TECNICI

REAZIONE AL FUOCO	Classe A 1
GRANULOMETRIA MAX	< 0,15 mm
MASSA VOLUMICA PRODOTTO SECCO	988 kg/m <sup>3</sup>
TEMPO DI LAVORABILITA' E CORREZIONE	3 ore
ASSORBIMENTO D'ACQUA "c"	1,98 kg/m <sup>2</sup> •min <sup>0,5</sup> -W0
ADESIONE	> 0,5 N/mm <sup>2</sup>
PERMEABILITA' AL VAPORE ACQUEO	μ = 7,0
MASSA VOLUMICA DELLA MALTA FRESCA	1730 kg/m <sup>3</sup>
CONSISTENZA DELLA MALTA FRESCA	121,5 mm
CONDUCIBILITA' TERMICA/MASSA VOLUMICA	Tabellare λ = 0,56 W/mK
MASSA VOLUMICA MALTA INDURITA	1546 kg/m <sup>3</sup>
RESA	1- 1,2 kg/m <sup>2</sup> /mm
QUANTITA' D'ACQUA D'IMPASTO	36%

#### ALCUNI ESEMPI DI CAMPI D'IMPIEGO

Intonaci interni ed esterni

- Pannelli in cemento • Intonaco base cemento • Intonaci tradizionali

## Linea Novacalcis | NOVACALCIS CUMALTA ST | Codice 650 | sacco da 25 Kg

Malta premiscelata per elevazione e rinzafo di murature esterne ed interne a base di sabbie e calce idraulica NHL 5 con microfibre. La CUMALTA ST della linea NOVACALCIS è una malta premiscelata a base di calce idraulica naturale NHL 5, con microfibre e inerti selezionati con granulometria massima di 3 mm priva di cemento, da utilizzare per la realizzazione ed il consolidamento di strutture in muratura. La CUMALTA ST è particolarmente indicata per lavori di restauro dove siano necessari elevata plasticità alla malta e un'ottima lavorabilità può essere applicata a mano o a macchina. Idonea per l'esecuzione, su murature miste sia interne che esterne, di rinzafo aggrappante; blocchi porizzati e per fondi ad alta assorbenza. L'ottima adesione la rende utilizzabile su supporti tradizionali e d'importanza storica. Non rilascia sali idrosolubili e non induce formazioni di efflorescenze.

### DATI TECNICI

REAZIONE AL FUOCO	Euroclasse A1
AGGREGATI MAX	< 3,5 mm
MASSA VOLUMICA PRODOTTO SECCO	1570 kg/m <sup>3</sup>
TEMPO DI LAVORABILITA' E CORREZIONE	3,5 ore
ASSORBIMENTO D'ACQUA "c"	Wc1
ADESIONE	0,15 N/mm <sup>2</sup> FP:A
PERMEABILITA' AL VAPORE ACQUEO "μ" (valore da prospetto)	20
MASSA VOLUMICA DELLA MALTA FRESCA	1139 kg/m <sup>3</sup>
CONDUCIBILITA' TERMICA (valore medio da prospetto p=50%) "λ10,dry,mat"	0,77 W/mK
MASSA VOLUMICA MALTA INDURITA	1947 kg/m <sup>3</sup>
RESISTENZA A COMPRESSIONE	M 15 15,8 N/mm <sup>2</sup>
RESISTENZA A TAGLIO INIZIALE (valore da prospetto)	0,15 N/mm <sup>2</sup>
RESISTENZA A FLESSIONE	5,04 N/mm <sup>2</sup>
CONTENUTO DI CLORURI "Cl"	0,034%
RESA PER CORDONE DA 10mm	14 kg/m <sup>2</sup> di superficie
DURABILITÀ	NPD
SOSTANZE PERICOLOSE	vedi SDS
QUANTITA' D'ACQUA D'IMPASTO	22-24%

#### ALCUNI ESEMPI DI CAMPI D'IMPIEGO

La Cumalta ST trova il suo utilizzo per elevazioni di murature esterne ed interne strutturali. Può essere usata su laterizi, blocchi in cemento, pietre naturali, murature vecchie e nuove, anche in presenza di reti di armatura sia metalliche che in fibra di vetro, fugatura di cortina e/o pietre naturali. Posa di massetti biocompatibili.

 FIBRORINFORZATO



### SPECIFICHE

Resi su: Palletts da 12,60 ql - 84 sacchi  
Tempi di conservazione: 12 mesi data confezionamento in luogo asciutto e ventilato

### NOVACALCIS RASAFIN

CONSUMO: 1 - 1,2 Kg/m<sup>2</sup>

 FIBRORINFORZATO



### SPECIFICHE

Resi su: Palletts da 15,75 ql - 63 sacchi e sfuso in silos  
Tempi di conservazione: 12 mesi data confezionamento in luogo asciutto e ventilato  
Conforme al D.M. 10/05/2004 Il prodotto rispetta la normativa europea EN 998-1:2016

### NOVACALCIS CUMALTA ST

CONSUMO: 14 Kg/m<sup>2</sup>

Malta premiscelata con microfibre per esterni ed interni a base di sabbie e calce idraulica NHL 5. La CUMALTA della linea NOVACALCIS è un premiscelato secco a base di calce idraulica naturale NHL 5 con microfibre ad elevata purezza, con basso contenuto di sali solubili, con sostanze cellulosiche che conferiscono alla malta un’ottima lavorabilità e finitura e un’ottima adesione su tutti i supporti tradizionali (purché non siano antiadesivi). Il prodotto è particolarmente indicato per lavori di restauro dove siano richieste basse resistenze meccaniche, un’elevata plasticità, traspirabilità e un’ottima permeabilità al vapore acqueo. È dotata inoltre di un’ottima adesione che la rende utilizzabile su supporti tradizionali e d’importanza storica. Può essere applicata a mano o a macchina a seconda delle necessità soddisfacendo le molteplici esigenze del cantiere senza sprechi e senza problemi di approvvigionamento.

**DATI TECNICI**

REAZIONE AL FUOCO	Euroclasse A1
AGGREGATI MAX	< 3,5 mm
MASSA VOLUMICA PRODOTTO SECCO	1570 kg/m <sup>3</sup>
TEMPO DI LAVORABILITÀ E CORREZIONE	3, 5 ore
ASSORBIMENTO D'ACQUA "c"	0,68 kg/m <sup>2</sup> •min <sup>0,5</sup>
ADESIONE	0,30 N/mm <sup>2</sup>
PERMEABILITÀ AL VAPORE ACQUEO (valore da prospetto)	$\mu = 15/35$
MASSA VOLUMICA DELLA MALTA FRESCA	1139 kg/m <sup>3</sup>
CONDUCIBILITÀ TERMICA (valore medio da prospetto p=50%) "λ10,dry"	0,67 W/mK
MASSA VOLUMICA MALTA INDURITA	1666 kg/m <sup>3</sup>
RESISTENZA A COMPRESIONE	classe M 5 5,8 N/mm <sup>2</sup>
RESISTENZA A TAGLIO INIZIALE (valore da prospetto)	0,15 N/mm <sup>2</sup>
CONTENUTO DI CLORURI "Cl"	0,031%
RESA PER CORDONE DA 10mm	14 kg/m <sup>2</sup> di superficie
DURABILITÀ	NPD
SOSTANZE PERICOLOSE	vedi SDS
QUANTITÀ D'ACQUA D'IMPASTO	20%

**ALCUNI ESEMPI DI CAMPI D'IMPIEGO**

la Cumalta trova il suo utilizzo per elevazioni di murature esterne ed interne. Può essere usata su laterizi, blocchi in cemento, pietre naturali, murature vecchie e nuove.



**SPECIFICHE**

Resi su: Palletts da 15,75 ql - 63 sacchi e sfuso in silos  
 Tempi di conservazione: 12 mesi data confezionamento in luogo asciutto e ventilato  
 Conforme al D.M. 10/05/2004 Il prodotto rispetta la normativa europea EN 998-2:2010

**NOVACALCIS CUMALTA**

CONSUMO: 14 Kg/m<sup>2</sup>

**NOTES**

Per maggiori informazioni [www.novapercol.it](http://www.novapercol.it) o inviate una e-mail: [info@novapercol.it](mailto:info@novapercol.it)


Malta premiscelata per consolidamento murature e fondazioni a base di calce idraulica naturale NHL 5. La INIEZIONE della linea NOVACALCIS è una malta premiscelata a base di calce idraulica naturale NHL 5 e carbonato di calcio, da utilizzare per realizzare iniezioni di consolidamento su muratura, volte, archi e fondazioni. La INIEZIONE è dotata di elevata fluidità ed eccellente mantenimento della lavorabilità. La sua capacità espansiva in fase plastica garantisce il riempimento delle cavillature più piccole.

#### DATI TECNICI

REAZIONE AL FUOCO	Euroclasse A 1
AGGREGATI MAX	< 0,6 mm
RESISTENZA A COMPRESSIONE	>10 MPa: Classe M 10
PERMEABILITA' AL VAPORE ACQUEO	$\mu < 35$
MASSA VOLUMICA DELLA MALTA FRESCA	1,9 kg/m <sup>3</sup>
TEMPO DI VITA DELL'IMPASTO	90 min
RESISTENZA A TAGLIO INIZIALE	0,15 N/mm <sup>2</sup>
CONTENUTO DI CLORURI	0,04%
RESISTENZA ALLO SFILAMENTO BARRE D'ACCIAIO ED IN FRP	> 4 MPa
CARATTERISTICHE ESPANSIVE IN FASE PLASTICA	> 0,4%
RESA	1,45 kg/lt di cavità da riempire
QUANTITA' D'ACQUA D'IMPASTO	37/39%



#### SPECIFICHE

Resi su: Palletts da 12,60 ql - 84 sacchi  
 Tempi di conservazione: 12 mesi data  
 confezionamento in luogo asciutto e ventilato  
 Conforme UNI EN 998/2

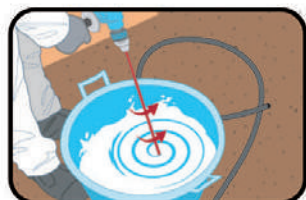
#### NOVACALCIS INIEZIONE

CONSUMO: consumo 1,45 kg/lt di cavità da riempire

#### ALCUNI ESEMPI DI CAMPI D'IMPIEGO

a INIEZIONE trova il suo utilizzo per realizzare iniezioni di consolidamento su muratura, volte, archi e fondazioni.

### CICLO APPLICATIVO CONSIGLIATO



#### PREPARAZIONE APPLICAZIONE E POSA DEL PRODOTTO

Preparazione del supporto

- Sigillare tutte le eventuali fessure e sconnessioni che possano diventare vie di uscita per la boiaccia da iniezione.
- Si procede quindi ad eseguire sul paramento murario mediante trapano a rotazione, i fori d'iniezione, di diametro 20÷40 mm e profondità pari a 2/3 dello spessore della muratura, creando una maglia a trama di triangolo equilatero. L'interasse tra foro e foro dipende dalla tessitura e dalla consistenza della massa muraria, tale distanza sarà stabilita in cantiere mediante preliminari prove d'iniezione. Quando il consolidamento del paramento murario viene realizzato iniettando da entrambe le facce la maglia di fori deve essere a quinconce.
- In corrispondenza di ogni foro si inserisca per una profondità di circa 10 cm, un tubicino di iniezione di diametro 15÷20 mm. Si fissa l'iniettore e si sigilla perfettamente.
- Prima di iniziare, quando è possibile, si consiglia il lavaggio della massa muraria da trattare mediante acqua a bassa pressione (massimo 1 atm all'ugello) introdotta a partire dai fori più alti. Il lavaggio consente una ottimale penetrazione della boiaccia da iniezione.

Miscelazione

- La miscelazione dovrà essere eseguita mediante miscelatore e per piccole quantità con trapano "a frusta". Si sconsiglia la miscelazione a mano.
- La quantità d'acqua consigliata è di 6/6.6 litri per sacco, in funzione della fluidità necessaria in relazione allo specifico paramento murario.

## Linea Novacalcis | SABBIA PER STUCCO | Codice 659 | sacco da 25 Kg

Sabbia di cava macinata e selezionata idonea per intonaci tradizionali.

La sabbia per stucco miscelata con calce e cemento permette la finitura di tipo civile e la realizzazione di intonaci tradizionali esterni. Si può ottenere una finitura di tipo liscio su tale finitura applicando il nostro specifico rasante RP3 e/o grassello di calce.

### DATI TECNICI

COLORE	Bianco Latte
ODORE	Neutro
SOLUBILITÀ IN ACQUA	Insolubile
UMIDITÀ ALL'ORIGINE	0,5%
CARBONATO DI CALCIO	99,40%
CALCIO CORRISPONDENTE	39,78%
TOSSICITÀ ORALE	Nessuna
TOSSICITÀ CONTATTO PELLE - OCCHI	Nessuna
TOSSICITÀ PER INALAZIONE	Nessuna
GRANULOMETRIA MAX	< 3,5 mm
Ca CO <sub>3</sub>	99%
GRADO DI BIANCO	82,3
TEMPERATURA DI APPLICAZIONE	da 5° C a 30° C
INFIAMMABILITÀ	Non infiammabile
RESA	15 m <sup>2</sup> per 100 kg

### ALCUNI ESEMPI DI CAMPI D'IMPIEGO

La sabbia per stucco miscelata con calce e cemento permette la finitura di tipo civile sui seguenti supporti:

- intonaci tradizionali calce cemento
- intonaci premiscelati calce cemento



### SPECIFICHE

Resi su: Palletts da 15,00 ql - 60 sacchi  
Tempi di conservazione: 12 mesi data  
confezionamento in luogo asciutto e ventilato

### SABBIA PER STUCCO

CONSUMO: 15 m<sup>2</sup> per 100 Kg

## Linea Novacalcis | SABBIA FINE | Codice 658 | sacco da 25 Kg

Sabbia Fine.

Realizzazione intonaci, malte e massetti. Regolarizzazione sottofondi.

### DATI TECNICI

GRANA FINE	Da 0 a 8 mm
COLORE	Bianco Latte
ODORE	Neutro
SOLUBILITÀ IN ACQUA	Insolubile
UMIDITÀ ALL'ORIGINE	0,5%
CARBONATO DI CALCIO	99,40%
CALCIO CORRISPONDENTE	39,78%
TOSSICITÀ ORALE	Nessuna
TOSSICITÀ CONTATTO PELLE - OCCHI	Nessuna
TOSSICITÀ PER INALAZIONE	Nessuna
Ca CO <sub>3</sub>	99%
GRADO DI BIANCO	82,3
TEMPERATURA DI APPLICAZIONE	da 5° C a 30° C
INFIAMMABILITÀ	Non infiammabile



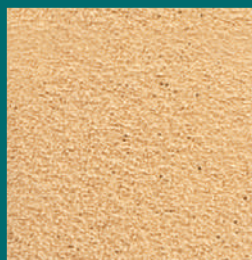
### SPECIFICHE

Resi su: Palletts da 15,00 ql - 60 sacchi  
Tempi di con servazione: 12 mesi data  
confezionamento in luogo asciutto e ventilato

### SABBIA FINE

I colori stampati  
nella pagina  
sono da ritenersi  
puramente indicativi  
rispetto agli originali.

Malta da Rinzafo

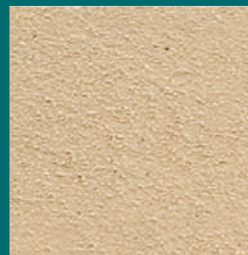


NP 142 GIALLO OCRA cod.

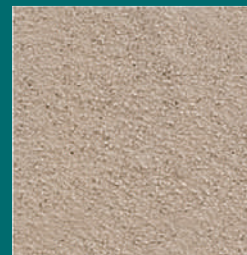
NOVAPERCOL



NP 105 TERRE SENESE cod. 505



NP 135 GIALLO CASTELLO cod. 535



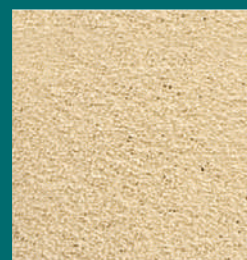
NP 112 TERRA ALGERINA cod. 512



NP 136 TERRA DI SICILIA cod. 536



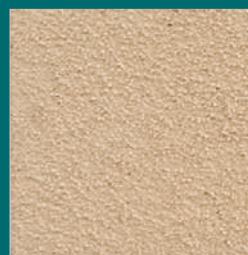
NP 125 TERRA ARABA cod. 525



NP 103 GIALLO ETRURIA cod. 503



NP 132 TERRA CHIARA cod. 532



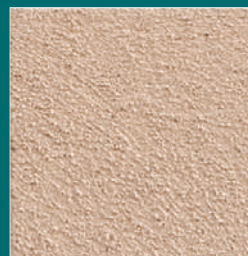
NP 134 TERRA ETRUSCA cod. 534



NP 111 ROSA TOSCANO cod. 511



NP 102 SENAPE SCURO cod. 502



NP 100 SALMONE cod. 500



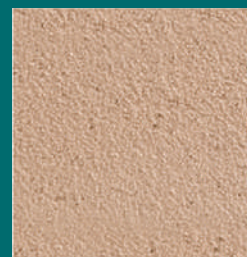
NP 137 ROSSO TRAMONTO cod. 537



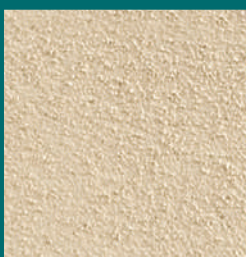
NP 130 TERRA TURCA cod. 530



NP 121 COTTO UMBRO cod. 521



NP 133 TERRA DEL SALENTO cod. 533



NP 104 GIALLO FEUDO cod. 504



NP 109 ROSA PODERALE cod. 509



NP 106 PESCA cod. 506

## LA CALCEANTICA

Sabbia di cava macinata e selezionata idonea per intonaci tradizionali.

La sabbia per stucco miscelata con calce e cemento permette la finitura di tipo civile e la realizzazione di intonaci tradizionali esterni. Si può ottenere una finitura di tipo liscio su tale finitura applicando il nostro specifico rasante RP3 e/o GRASSELLO DI CALCE.

### INTONACHINO CINQUETERRE

Rivestimento minerale decorativo in pasta per superfici esterne ed interne. E' un prodotto naturale ed ecologico costituito da grassello di calce lungamente stagionato, graniglie di marmo selezionate e pigmenti inorganici coloranti.

- Finitura e decorazione di superficie esterne ed interne con **Intonachino Cinqueterre de La Calceantica** a base di grassello di calce, pigmenti stabili agli U.V. e graniglia di marmo. Finitura da applicare manualmente con spatola in acciaio inox e finitura a civile con spugna, con consumo medio di 2.5 kg/m<sup>2</sup>.

<b>INTONACHINO CINQUETERRE</b>	<b>CONF.</b>
Disponibile anche ai Silicati e Silossanici	<b>20 Kg</b>

### PITTURA PORTOFINO

Pittura decorativa in pasta per interni ed esterni. E' un prodotto naturale ed ecologico a base di grassello di calce, e pigmenti inorganici coloranti. Ideale nei rifacimenti storici per i particolari effetti cromatici delle finiture alla calce.

- Finitura e decorazione di superficie esterne ed interne con **Pittura Portofino de La Calceantica** a base di grassello di calce, pigmenti stabili agli U.V. e graniglia di marmo. Finitura da applicare manualmente con pennello o rullo, con consumo medio di 0.250 lt/m<sup>2</sup>.

<b>PITTURA PORTOFINO</b>	<b>CONF.</b>
	<b>12 LT</b>

### IMPREGNANTE PRIMERPORT

Promotore di carbonatazione ad azione consolidante per i supporti delle finiture La Calceantica.

- Preparazione di superfici a trattare con finiture a base di grassello di calce La Calceantica, con applicazione a pennello di promotore di carbonatazione **PrimerPort de La Calceantica**, costituito da grassello di calce, con consumo medio di 0.2 lt/m<sup>2</sup>.

<b>IMPREGNANTE PRIMERPORT</b>	<b>CONF.</b>
	<b>12 LT</b>

### INTONACHINO HIDROFOB

Rivestimento minerale decorativo idrorepellente in pasta per superfici esterne ed interne. Prodotto naturale ed ecologico costituito da grassello di calce stagionato microfiltrato, graniglie di marmo selezionate e pigmenti inorganici coloranti.

- Finitura e decorazione di superficie esterne ed interne con **Intonachino Hidrofob de La Calceantica** a base di grassello di calce, pigmenti stabili agli U.V. e graniglia di marmo. Finitura da applicare manualmente con spatola in acciaio inox e finitura a civile con spugna, con consumo medio di 2.5 kg/m<sup>2</sup>.

<b>INTONACHINO HIDROFOB</b>	<b>CONF.</b>
	<b>20 KG</b>

### TONACHINO KAPPA 8

Rivestimento colorato in pasta a base di resine acriliche, inerti selezionati e additivi specifici. È indicato per la finitura e la protezione dell'adesivo K 8 nei sistemi di isolamento termico.

- Ideale per la decorazione e protezione di superfici interne ed esterne. È un prodotto idrofugato con ottima resistenza agli agenti atmosferici. Possiede una buona lavorabilità e stabilità allo stoccaggio.

<b>TONAKINO KAPPA 8</b>	<b>COLORE</b>	<b>CONF.</b>
<b>1] ACRILICO</b> [cod. 758]	<b>Bianco</b>	<b>14 Lt</b>
<b>2] SILICATO</b> [cod. 759]	<b>Bianco</b>	<b>14 Lt</b>
<b>3] SILOSSANICO</b> [cod. 760]	<b>Bianco</b>	<b>14 Lt</b>

**Colorato** integrare



## PRODOTTI CONFEZIONATI BRICO

<b>CEMENTO BIANCO</b>	<b>CODICE</b>	<b>SACCHETTI</b>
	7031	1 Kg
	703	5 Kg
<b>CEMENTO GRIGIO</b>	<b>CODICE</b>	<b>SACCHETTI</b>
	7101	1 Kg
	710	5 Kg
<b>CALCE IDRATATA</b>	<b>CODICE</b>	<b>SACCHETTI</b>
	7111	1 Kg
	711	2,5 Kg
<b>SCAGLIOLA</b>	<b>CODICE</b>	<b>SACCHETTI</b>
	7081	1 Kg
	708	5 Kg
<b>GESSO ALABASTRINO</b>	<b>CODICE</b>	<b>SACCHETTI</b>
	7121	1 Kg
	712	5 Kg
<b>ADESIVO PER CERAMICHE</b> Adesivo per ceramiche CE C2	<b>CODICE</b>	<b>SACCHETTI</b>
	7041	1 Kg
	704	5 Kg
<b>RASANTE RP3</b> Rasante fine base cemento	<b>CODICE</b>	<b>SACCHETTI</b>
	7071	1 Kg
	707	5 Kg
<b>RASTUKKO RK 25</b> Rasante fine base cemento per cartongesso e intonaci	<b>CODICE</b>	<b>SACCHETTI</b>
	7131	1 Kg
	713	5 Kg
<b>RASIPO BIANCO</b>	<b>CODICE</b>	<b>SACCHETTI</b>
	7151	1 Kg
	715	5 Kg
<b>CEM SPRINT M2</b> Cemento a presa rapida	<b>CODICE</b>	<b>SACCHETTI</b>
	7051	1 Kg
	705	5 Kg
<b>SABBIA SILICEA</b>	<b>CODICE</b>	<b>SACCHETTI</b>
	7161	1 Kg
	716	5 Kg
<b>INTONACO PB10</b>	<b>CODICE</b>	<b>SACCHETTI</b>
	7171	1 Kg
	717	5 Kg
<b>MALTA MP35</b>	<b>CODICE</b>	<b>SACCHETTI</b>
	7181	1 Kg
	718	5 Kg
<b>MALTA REFRAATTARIA</b>	<b>CODICE</b>	<b>SACCHETTI</b>
	7191	1 Kg
	719	5 Kg







# COMODO

CEMENTO P.L.I.  
52.5 R



**MALTA & INTONACO**  
INSIEME IN UN UNICO PRODOTTO



**COMODO** è un innovativo premiscelato secco a base di calce idrata, cemento Portland 52.5, sabbie lavorate e selezionate dalla Novapercol, fibre ed additivi.

**COMODO** può essere utilizzata sia come **MALTA PER MURATURE**, oppure come **INTONACO DI FONDO** per pareti in mattoni, blocchi in calcestruzzo, etc.

### DUE PRODOTTI IN UNO.

**COMODO** è una prodotto estremamente versatile, professionale e altamente innovativa.

## Malte tecniche | COMODO | Codice 615 | sacco da 20 Kg

Prodotto per esterni ed interni, premiscelato secco a base di cemento grigio portland 52.5, calce idrata cl 90, sabbie selezionate, fibre, con formulazione studiata per realizzare sia intonaci alta resistenza, che malta di allettamento murature antisismiche classe m 5. Per la sua speciale formulazione COMODO, può essere impiegato come: Prodotto per Intonaco e Malta da muratura portante. Per applicazioni a mano, o a mezzo intonacatrice ma solo con spessori >15 mm. Pronta all'uso con l'aggiunta di solo acqua.

### DATI TECNICI

ASPETTO	polvere grigia
GRANULOMETRIA MAX	< 4 mm
MASSA VOLUMICA DELLA POLVERE	1.468 kg/m <sup>3</sup>
ACQUA D'IMPASTO	murature 18 % (3,5 lt per sacco da 20 kg) intonacatura 20 % (4 lt per sacco da 20 kg)
CONSUMI	1,5 kg/m <sup>2</sup> per cm di spessore
MASSA VOLUMICA DELL'IMPASTO	1.678 kg/m <sup>3</sup>
CONTENUTO DI CLORURI	<0,01%
DURATA DELL' IMPASTO	> 3 ore
TEMPERATURA DI APPLICAZIONE	da +5° C a +35° C
SPESSORE PER MANO	1,5 cm
TEMPO DI ATTESA PER L' APPLICAZIONE DELLA SECONDA MANO	30÷60 min*
TEMPO DI ATTESA PER LA VERNICIATURA	circa 2 settimane
MASSA VOLUMICA INDURITA	1.523 kg/m <sup>3</sup>
RESISTENZA A COMPRESSIONE DOPO 7 GIORNI	> 2 N/mm <sup>2</sup>
RESISTENZA A COMPRESSIONE DOPO 28 GIORNI	> 5 N/mm <sup>2</sup> - CS III
RESISTENZA A FLESSIONE DOPO 28 GIORNI	> 1,5 N/mm <sup>2</sup>
ADESIONE SU CLS DOPO 28 GIORNI	≥ 0,3 N/mm <sup>2</sup> - FB:A
ASSORBIMENTO D'ACQUA PER CAPILLARITÀ "c"	1,27 kg/m <sup>2</sup> • min <sup>0,5</sup> W:c0
CONDUCIBILITÀ TERMICA (P=50%)	λ < 0,6 W/m•k
COEFFICIENTE DI PERMEABILITÀ AL VAPORE ACQUEO	μ ≤ 10
REAZIONE AL FUOCO	A1 (euroclasse)

*\*(in funzione delle condizioni igrotermiche)*

CEMENTO P.L.I.  
52.5 R



### SPECIFICHE

Resi su: Palletts da 16,00 ql - 80 sacchi  
Tempi di conservazione: 6 mesi data confezionamento in luogo asciutto e ventilato.  
Il prodotto rispetta la normativa europea EN 998-1:2016 e EN 998-2:2016

### ALCUNI ESEMPI DI CAMPI D'IMPIEGO

Allettamento di murature e successiva intonacatura di murature in Laterizi; Blocchi in cemento; Laterizi vecchi preventivamente puliti; Laterizi termici, etc...

### COMODO CONSUMI

INTONACO: 20 Kg/m<sup>2</sup> per 1,5 cm di spessore  
MALTA: cordone da 5-20 mm di spessore circa 800-1500 Kg/mc di muratura (4/5 m<sup>2</sup> forato 8x25x25)



**NOVAPERCOL**

[www.novapercol.it](http://www.novapercol.it)

**ti aiuta a costruire  
nel terzo millennio...**

Dietro ogni sfida c'è una grande opportunità:  
**"quella di migliorarsi".**

Affrontare, insieme a Voi, il mondo dell'edilizia  
che cambia per la NOVAPERCOL vuol dire mettere in  
campo tecnologia, capacità ed esperienza.

*Non siamo gli unici, ma  
ci impegnamo per essere tra i migliori.*


## AVVERTENZE GENERALI SULLE CONDIZIONI DI VENDITA DELLA SOCIETÀ NOVAPERCOL SRL

- Il presente listino annulla e sostituisce tutti i precedenti listini della società Novapercol srl
- La Novapercol srl si riserva la facoltà di modificare il presente listino in qualsiasi momento senza preavviso
- I nostri prodotti sono assoggettati all'aliquota IVA in vigore al momento della spedizione degli stessi.
- I prezzi s'intendono IVA esclusa, franco partenza.
- La Novapercol srl si riserva la facoltà di modificare nel tempo la composizione dei singoli prodotti per migliorarne le prestazioni ed esaltarne le principali caratteristiche.
- Eventuali verifiche sui prodotti e la corrispondenza con le caratteristiche dichiarate, verranno effettuate esclusivamente presso la nostra sede.
- I consumi al mq riportati sono indicativi e variano a seconda del supporto. Per le caratteristiche e modalità di impiego consultare le schede tecniche dei singoli prodotti scaricabili dal sito [www.novapercol.it](http://www.novapercol.it)
- I termini di consegna sono subordinati alla disponibilità di magazzino. La merce viaggia sempre a rischio del cliente anche se venduta franco arrivo.
- La merce si intende accettata in quantità e qualità se non verrà interposto reclamo entro 8 (otto) giorni dal ricevimento della stessa con lettera raccomandata diretta alla sede legale della Novapercol srl.
- Ai sensi dell'Art. 1341, 2 comma del C.C. la Novapercol srl si riserva la facoltà di recedere dal contratto e di sospendere l'esecuzione in caso di inadempienza dei pagamenti. Inoltre è autorizzata ad addebitare al Cliente gli interessi del 5% oltre il tasso ufficiale di sconto. Per qualsiasi controversia sarà competente l'Autorità Giudiziaria del Tribunale di Cassino.



• Pallets :



# NOVAPERCOL

via il Piano,1 - 03041 Alvito (Fr) - ITALIA  
Tel. +39 0776/510861  
novapercol@virgilio.it - www.novapercol.it



Come raggiungerci

### Da Roma

Autostrada A1, uscita Ferentino, superstrada Frosinone - Sora, superstrada Avezzano - Cassino direzione Cassino, uscita Alvito

### Da Napoli

Autostrada A1, uscita Cassino, superstrada Cassino - direzione Avezzano, uscita Alvito

Coordinate Gps: 41.675154,13.732798

Revisione Maggio 2022

loreto@partiano.eu



TERRE di COMINO

